

Comment choisir votre solution VMS ?

Au cœur de votre solution de sécurité réside le logiciel de gestion vidéo (VMS). Or, le choix du logiciel n'est pas qu'une question de taille de votre installation. Vous devez avant tout tenir compte des problématiques de sécurité que vous rencontrez et déployer les moyens les plus efficaces pour y faire face. Dans cette optique, nos logiciels sont conçus et validés pour interagir parfaitement avec les produits et fonctionnalités Axis. Quant à nos solutions, elles s'adaptent facilement à votre activité et au développement de vos besoins. Car pour accompagner la croissance de votre activité, votre solution de sécurité se doit d'être évolutive.

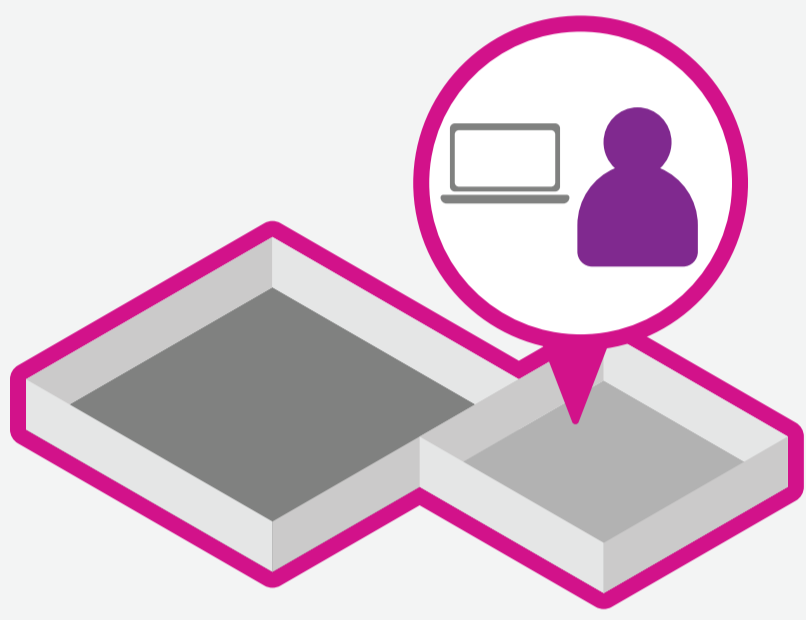


AXIS Companion



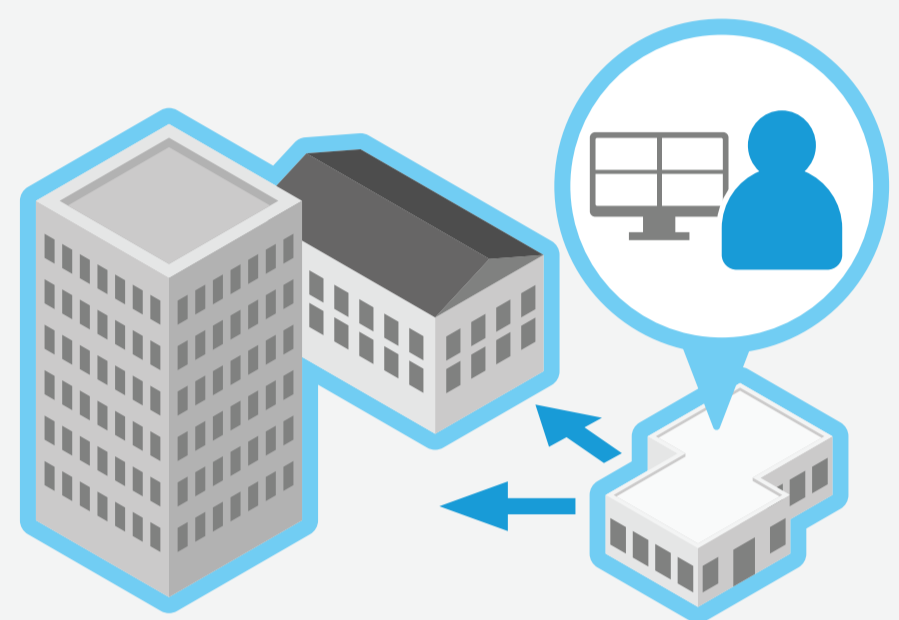
AXIS Camera Station

À qui s'adresse-t-il ?



Sites de petite taille

Besoins de surveillance simples pour protéger les personnes et les biens.



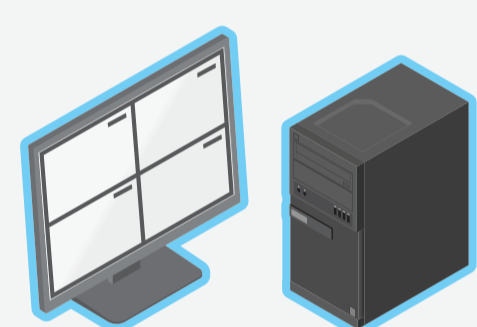
Sites étendus

Besoins plus élaborés avec surveillance active de vos installations.

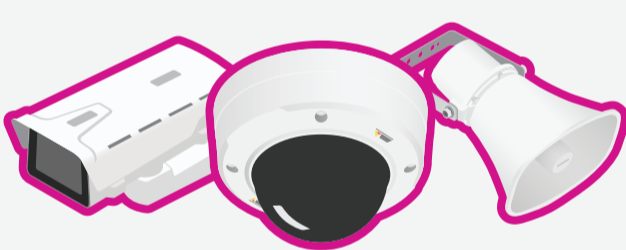
Principaux atouts



Système VMS hybride avec stockage local



Système évolué, articulé autour d'un serveur VMS



Optimisé pour la vaste gamme de produits Axis



Parfaitement assorti au portefeuille Axis, avec prise en charge d'autres produits



Compatible avec les fonctions d'analyse d'Axis



Créé avec une API ouverte, qui simplifie l'intégration d'applications externes

Gestion de la vidéo

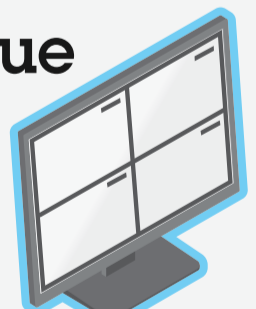
Vidéo en direct

- Séquences
- Vues partagées



Vue en direct étendue

- Séquences
- Vues partagées
- ▶ Reproduction instantanée
- 📍 Plans interactifs
- Et bien plus encore...



Recherche simple post-incident

- ▶ Scrubbing vidéo
- ! Liste d'événements

Recherche avancée post-incident

- ▶ Scrubbing vidéo
- ! Liste d'événements
- 🔍 Recherche intelligente
- ★ Signets

Une solution Axis complète vous apporte la tranquillité qu'il vous faut. Petite ou grande, votre entreprise est bien protégée. Nos solutions complètes s'adaptent facilement à l'évolution de vos besoins et à la croissance de votre activité. Concrètement, vous pouvez commencer avec un système simple, ne comptant que quelques caméras/dispositifs. Vous en ajoutez ensuite d'autres à votre rythme, selon vos besoins.