

## AXIS P1245 Mk II Modular Standard Camera

Cette caméra à capteur standard complète et discrète offre une résolution Full HD

Basé sur le concept modulaire, l'AXIS P1245 Mk II dispose d'un capteur de petite taille qui se connecte par câble à l'unité principale, de sorte que les deux parties peuvent être placées séparément l'une de l'autre. Ce capteur est facile à installer dans des espaces restreints et peut être encastré pour se fondre dans l'environnement. Idéal pour une large gamme d'applications en intérieur. Le capteur peut être monté jusqu'à 15 m de l'unité principale et un câble amovible garantit une installation et une mise à niveau flexibles. De plus, une unité de traitement deep learning permet l'utilisation d'outils d'analyse avancés.

- > **Petit capteur de petite taille**
- > **HDTV 1080p avec champ de vision 111°**
- > **Câble amovible jusqu'à 15 m**
- > **Prise en charge des analyses avancées**
- > **AXIS Object Analytics préinstallé**



# AXIS P1245 Mk II Modular Standard Camera

<b>Caméra</b>		<b>Conditions de l'événement</b>	Application Statut du périphérique : adresse IP bloquée, adresse IP supprimée, nouvelle adresse IP, perte du réseau, système prêt, flux de données vidéo en direct actif Stockage edge : enregistrement en cours, interruption du stockage, problèmes d'état du stockage détectés E/S : déclenchement manuel, entrée virtuelle MQTT : abonnement Programmés et récurrents : planning Vidéo : dégradation moyenne du taux de bit, détérioration, connexion à la source vidéo
<b>Capteur d'image</b>	Capteur CMOS RVB à balayage progressif 1/2,9" Taille des pixels 2,8 µm	<b>Déclenchement d'actions en cas d'événement</b>	LED : LED de statut clignotante MQTT : publier Notification : HTTP, HTTPS, TCP et e-mail Texte d'incrustation Enregistrements : carte SD et partage de réseau Déroulements SNMP : envoyer, envoyer tant que la règle est active Chargement d'images ou de clips vidéo : FTP, SFTP, HTTP, HTTPS, partage de réseau et e-mail
<b>Objectif</b>	2,8 mm, F2.0 Champ de vision horizontal : 111° Champ de vision vertical : 61° Distance de mise au point minimale : 0,2 m (0,66 pi) Monture M12, iris fixe	<b>Aides à l'installation intégrées</b>	Compteur de pixels, grille de niveau
<b>Éclairage minimum</b>	Couleur : 0,2 lux à 50 IRE, F2.0	<b>Analyses</b>	
<b>Vitesse d'obturation</b>	1/16500 à 1/5 s	<b>Applications</b>	Inclus AXIS Object Analytics, Métadonnées de scène, AXIS Video Motion Detection, AXIS Live Privacy Shield <sup>c</sup> Prise en charge d'AXIS Camera Application Platform permettant l'installation d'applications tierces ; voir <a href="http://axis.com/acap">axis.com/acap</a>
<b>Système sur puce</b>		<b>AXIS Object Analytics</b>	Classes d'objets : humains, véhicules (types : voitures, bus, camions, vélos) Scénarios : franchissement de ligne, objet dans la zone, temps dans la zone, comptage de passages, occupation dans la zone Jusqu'à 10 scénarios Autres caractéristiques : objets déclenchés visualisés à l'aide de matrices de caractères à codes couleurs Zones d'inclusion/d'exclusion polygonales Configuration de la perspective Événement d'alarme de mouvement ONVIF
<b>Modèle</b>	CV25	<b>AXIS Scene Metadata</b>	Classes d'objets : humains, visages, véhicules (types : voitures, bus, camions, vélos), plaques d'immatriculation Attributs des objets : couleur du véhicule, couleur des vêtements (haut ou bas du corps), confiance, position
<b>Mémoire</b>	RAM de 1024 Mo, mémoire Flash de 512 Mo	<b>Homologations</b>	
<b>Capacités de calcul</b>	Deep Learning Processing Unit (DLPU)	<b>Marquages de produit</b>	CSA, UL/cUL, CE, KC, VCCI, RCM
<b>Vidéo</b>		<b>CEM</b>	CISPR 35, CISPR 32 Classe A, EN 55035, EN 55032 Classe A, EN 61000-6-1, EN 61000-6-2 Australie/Nouvelle-Zélande : RCM AS/NZS CISPR 32 Classe A Canada : ICES-3(A)/NMB-3(A) Japon : VCCI Classe A Corée : KS C 9835, KS C 9832 Classe A États-Unis : FCC Partie 15 Sous-partie B Classe A
<b>Compression vidéo</b>	Baseline profile, Main profile et High profile H.264 (MPEG-4 Partie 10/AVC) H.265 (MPEG-H Partie 2/HEVC), Profil principal Motion JPEG	<b>Sécurité</b>	CAN/CSA C22.2 N° 62368-1 éd. 3, IEC/EN/UL 62368-1 éd. 3
<b>Résolution</b>	16:9: 1920 x 1080 à 640 x 360 16:10: 1024x640 à 640x400 4:3: 1024x768 à 480x360	<b>Environnement</b>	IEC 60068-2-1, IEC 60068-2-2, IEC 60068-2-6, IEC 60068-2-14, IEC 60068-2-27, IEC 60068-2-78, IEC/EN 60529 IP3X
<b>Fréquence d'image</b>	Jusqu'à 25/30 ips (50/60 Hz) avec H.264 et H.265 <sup>a</sup> dans toutes les résolutions	<b>Réseau</b>	NIST SP500-267
<b>Diffusion vidéo</b>	Technologie Axis Zipstream à flux vidéo multiples, configurables individuellement en H.264 et H.265 Axis Zipstream technology en H.264 et H.265 Fréquence d'images et bande passante contrôlables H.264/H.265 VBR/ABR/MBR	<b>Cybersécurité</b>	ETSI EN 303 645
<b>Rapport signal/bruit :</b>	> 55 dB	<b>Cybersécurité</b>	
<b>WDR</b>	WDR - Forensic Capture	<b>Sécurité locale</b>	Logiciels : firmware signé, protection contre les attaques par force brute, authentification Digest et flux de code d'autorisation OAuth 2.0 RFC6749 OpenID pour la gestion centralisée des comptes ADFS, protection par mot de passe Matériel : plateforme de cybersécurité Axis Edge Vault Élément sécurisé (CC EAL 6+), sécurité intégrée sur processeur (TEE), identifiant de périphérique Axis, keystore sécurisé, vidéo signée, démarrage sécurisé, système de fichiers crypté (AES-XTS-Plain64 256 bits)
<b>Diffusion multi-vues</b>	2 zones de visualisation recadrées individuellement		
<b>Paramètres d'image</b>	Saturation, contraste, luminosité, netteté, balance des blancs, mode d'exposition, compression, rotation : 0°, 90°, 180°, 270° incluant Corridor format, mise en miroir, incrustation dynamique de texte et d'image, masque de confidentialité polygonal		
<b>Traitement de l'image</b>	Axis Zipstream, WDR - Forensic Capture		
<b>Réseau</b>			
<b>Protocoles réseau</b>	IPv4, IPv6 USGv6, ICMPv4/ICMPv6, HTTP, HTTPS <sup>b</sup> , HTTP/2, TLS, QoS Layer 3 DiffServ, FTP, SFTP, CIFS/SMB, SMTP, mDNS (Bonjour), UPnP <sup>®</sup> , SNMP v1/v2c/v3 (MIB-II), DNS/DNSv6, DDNS, NTP, NTS, RTSP, RTP, SRTP/RTSPS, TCP, UDP, IGMPv1/v2/v3, RTCP, ICMP, DHCPv4/v6, ARP, SSH, LLDP, CDP, MQTT v3.1.1, Syslog sécurisé (RFC 3164/5424, UDP/TCP/TLS), Adresse lien-local (sans configuration), IEEE 802.1X (EAP-TLS), IEEE 802.1AR		
<b>Intégration système</b>			
<b>Interface de programmation</b>	API ouverte pour l'intégration de logiciels, dont VAPIX <sup>®</sup> , métadonnées et AXIS Camera Application Platform (ACAP) ; caractéristiques disponibles sur <a href="http://axis.com/developer-community">axis.com/developer-community</a> . L'ACAP inclut un kit SDK natif. Connexion Cloud en un clic Profil G ONVIF <sup>®</sup> , Profil M ONVIF <sup>®</sup> , Profil S ONVIF <sup>®</sup> et Profil T ONVIF <sup>®</sup> , caractéristiques disponibles sur <a href="http://onvif.org">onvif.org</a>		
<b>Systèmes de gestion vidéo</b>	Compatible avec AXIS Companion, AXIS Camera Station et le logiciel de gestion vidéo des partenaires de développement d'applications d'Axis disponibles sur <a href="http://axis.com/vms">axis.com/vms</a>		
<b>Commandes à l'écran</b>	Masques de confidentialité Clip multimédia		

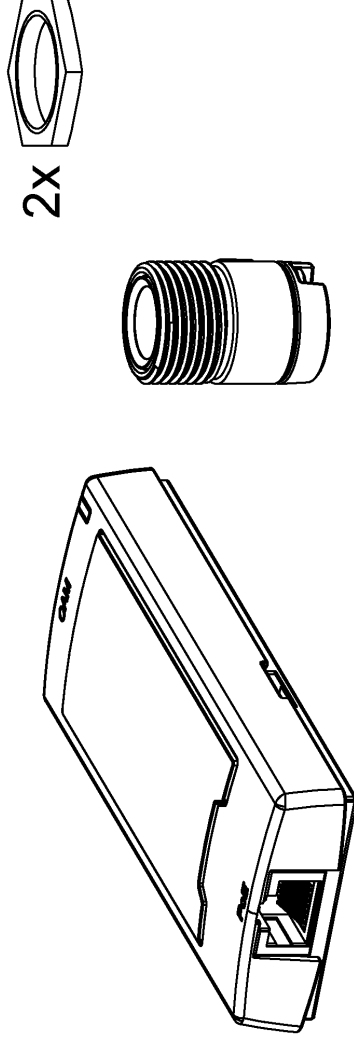
<b>Sécurité réseau</b>	IEEE 802.1X (EAP-TLS, PEAP-MSCHAPv2), IEEE 802.1AE (MACsec PSK/EAP-TLS), IEEE 802.1AR, HTTPS/HSTS, TLS v1.2/v1.3, sécurité de l'heure réseau (NTS), IGC de certification X.509, pare-feu basé sur l'hôte	<b>Contenu de la boîte</b>	guide d'installation, clé d'authentification du propriétaire Unité principale, capteur, câble noir de 8 m (26 pi), 2 écrous
<b>Documentation</b>	<i>Guide de renforcement AXIS OS</i> <i>Politique de gestion des vulnérabilités d'Axis</i> <i>Modèle de développement de sécurité Axis</i> Nomenclature logicielle d'AXIS OS Pour télécharger des documents, rendez-vous sur <a href="https://axis.com/support/cybersecurity/resources">axis.com/support/cybersecurity/resources</a> Pour en savoir plus sur la prise en charge de la cybersécurité Axis, rendez-vous sur <a href="https://axis.com/cybersecurity">axis.com/cybersecurity</a>	<b>Accessoires en option</b>	AXIS T8415 Wireless Installation Tool AXIS Surveillance Cards Pour en savoir plus sur les accessoires, rendez-vous sur <a href="https://axis.com/products/axis-p1245-mk-ii#accessories">axis.com/products/axis-p1245-mk-ii#accessories</a>
<b>Général</b>		<b>Outils système</b>	AXIS Site Designer, AXIS Device Manager, sélecteur de produits, sélecteur d'accessoires, calculateur d'objectif Disponible sur <a href="https://axis.com">axis.com</a>
<b>Boîtier</b>	Certification IP3X Unité principale : Acier, plastique Capteur : plastique, aluminium Couleur: blanc NCS S 1002-B	<b>Langues</b>	Anglais, Allemand, Français, Espagnol, Italien, Russe, Chinois simplifié, Japonais, Coréen, Portugais, Polonais, Chinois traditionnel, Néerlandais, Tchèque, Suédois, Finnois, Turc, Thaï, Vietnamien
<b>Alimentation</b>	Alimentation par Ethernet (PoE) IEEE 802.3af/802.3at Type 1 Classe 2 3,4 W standard, 4,1 W max.	<b>Garantie</b>	Garantie de 5 ans, voir <a href="https://axis.com/warranty">axis.com/warranty</a>
<b>Connecteurs</b>	Réseau : RJ45 10BASE-T/100BASE-TX PoE Capteur : RJ12	<b>Références</b>	Disponible sur <a href="https://axis.com/products/axis-p1245-mk-ii#part-numbers">axis.com/products/axis-p1245-mk-ii#part-numbers</a>
<b>Stockage</b>	Compatible avec les cartes microSD/microSDHC/microSDXC Prise en charge du cryptage des cartes SD (AES-XTS-Plain64 256 bits) Enregistrement sur une unité de stockage réseaux (NAS) Pour des recommandations sur les cartes SD et le stockage NAS, voir <a href="https://axis.com">axis.com</a>	<b>Développement durable</b>	
<b>Conditions d'utilisation</b>	Température : -20 °C à 45 °C (-4 °F à 113 °F) Température maximale (intermittente) : 60 °C (140 °F) Humidité : Humidité relative de 10 à 85 % (sans condensation)	<b>Contrôle des substances</b>	Sans PVC RoHS conformément à la directive de l'UE RoHS 2011/65/EU et 2015/863 et EN IEC 63000:2018 standard REACH conformément à (CE) N° 1907/2006. Pour en savoir plus sur l'UUID SCIP, rendez-vous sur <a href="https://echa.europa.eu">echa.europa.eu</a>
<b>Conditions de stockage</b>	Température : -40 °C à 65 °C (-40 °F à 149 °F) Humidité : humidité relative de 5 à 95 % (sans condensation)	<b>Matériaux</b>	Vérification conformément aux lignes directrices de l'OCDE concernant le devoir de diligence pour les chaînes d'approvisionnement en minerais provenant de zones de conflit Pour en savoir plus sur le développement durable chez Axis, rendez-vous sur <a href="https://axis.com/about-axis/sustainability">axis.com/about-axis/sustainability</a>
<b>Dimensions</b>	Pour obtenir les dimensions du produit dans son ensemble, consultez le plan coté dans cette fiche technique.	<b>Responsabilité environnementale</b>	<a href="https://axis.com/environmental-responsibility">axis.com/environmental-responsibility</a> Axis Communications est signataire du Pacte mondial des Nations unies ; pour en savoir plus, accédez à <a href="https://unglobalcompact.org">unglobalcompact.org</a>
<b>Poids</b>	Unité principale : 75 g (0,17 lb) Capteur : 16 g (0,04 lb) Câble du capteur : 128 g (0,28 lb)	<p>a. <i>Fréquence d'image réduite en Motion JPEG</i>  b. <i>Ce produit inclut un logiciel développé par le projet OpenSSL pour une utilisation dans la boîte à outils OpenSSL (<a href="https://openssl.org">openssl.org</a>), ainsi qu'un logiciel de cryptographie développé par Eric Young (<a href="mailto:eyay@cryptsoft.com">eyay@cryptsoft.com</a>).</i>  c. <i>Disponible en téléchargement</i></p>	

## Détecter, Observer, Reconnaître, Identifier (DORI)

	Définition DORI	Distance
Détecter	25 px/m (8 px/pi)	40.6 m (133.2 pi)
Observer	63 px/m (19 px/pi)	16.1 m (52.8 pi)
Reconnaître	125 px/m (38 px/pi)	8.1 m (26.6 pi)
Identifier	250 px/m (76 px/pi)	4.1 m (13.5 pi)

Les valeurs DORI sont calculées en utilisant des densités de pixels pour différents cas d'utilisation, comme recommandé par la norme EN-62676-4. Les calculs utilisent le centre de l'image comme point de référence et prennent en compte la distorsion de l'objectif. La possibilité de reconnaître ou d'identifier une personne ou un objet dépend de facteurs tels que le mouvement d'un objet, la compression vidéo, les conditions d'éclairage et la mise au point de la caméra. Utilisez des marges lors de la planification. La densité de pixels varie selon l'image et les valeurs calculées peuvent différer des distances dans le monde réel.

# Plan coté

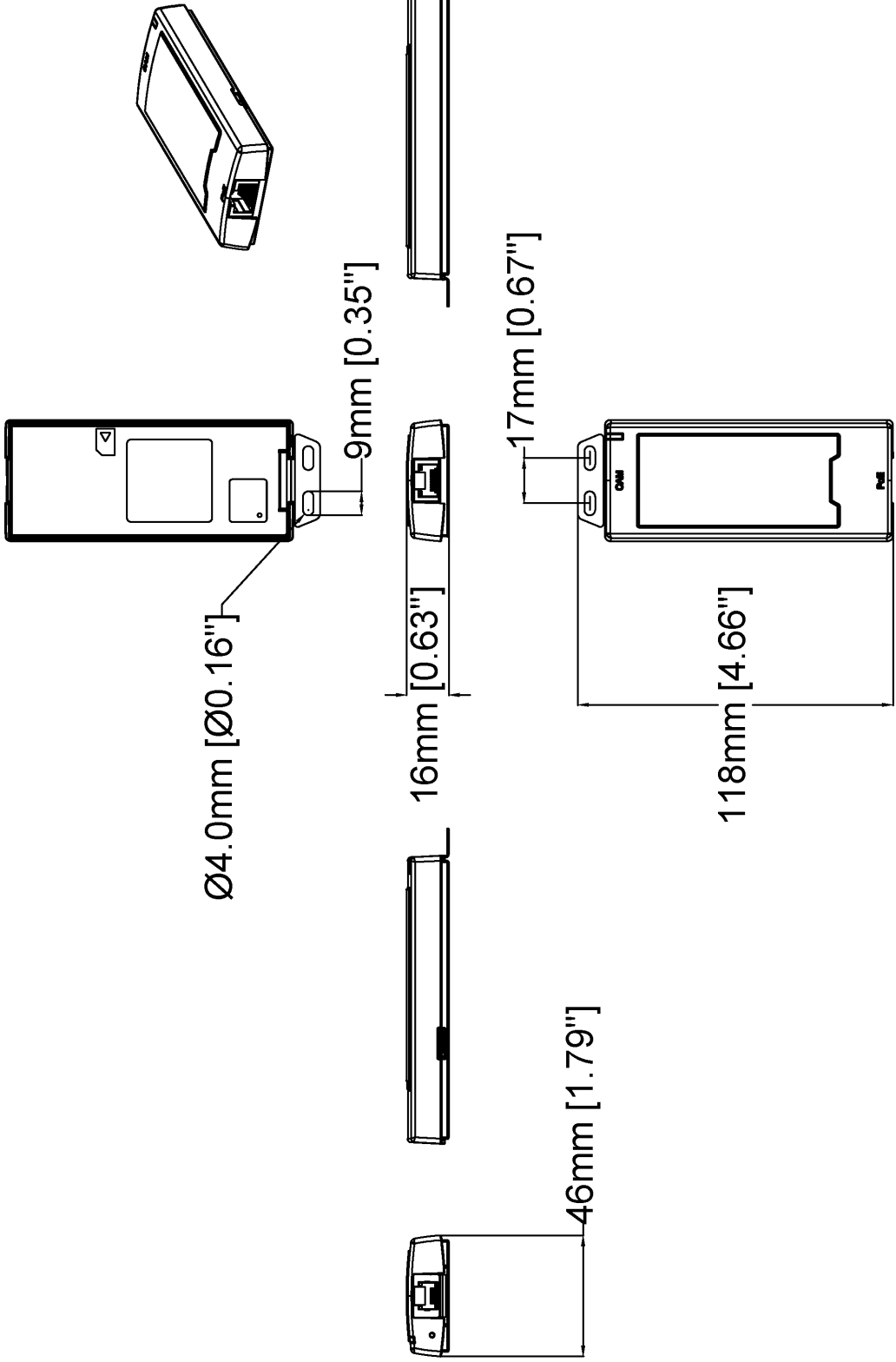


AXIS P1245 Mk II Modular Standard Camera

Revision	v.01	Revision date	2024-01-18
Paper size	A4	Release date	2024-01-18
Created by	MS	Scale	1:1

© 2024 Axis Communications

www.axis.com

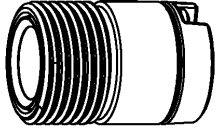


www.axis.com

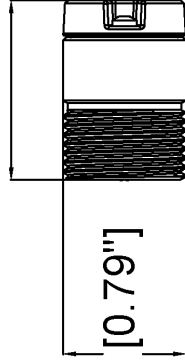
Revision	v.01	Revision date	2024-01-18
Paper size	A4	Release date	2024-01-18
Created by	MS	Scale	1:2

© 2024 Axis Communications

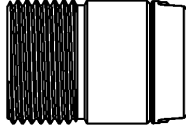
Ø20mm [Ø0.79"]



29mm [1.15"]

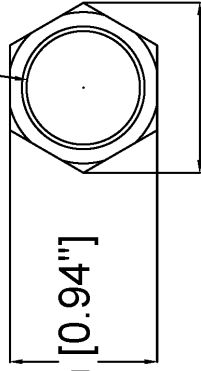
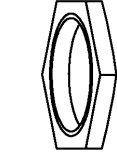


20mm [0.79"]



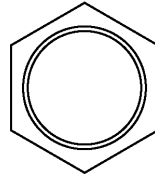
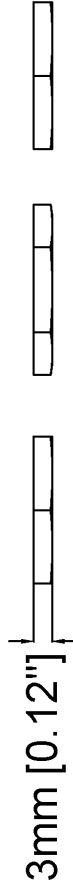
Revision	v.01	Revision date	2024-01-18
Paper size	A4	Release date	2024-01-18
Created by	MS	Scale	1:1

Ø19mm [Ø0.73"]



24mm [0.94"]

28mm [1.09"]



Revision	v.01	Revision date	2024-01-18
Paper size	A4	Release date	2024-01-18
Created by	MS	Scale	1:1



## Fonctionnalités en surbrillance

### AXIS Object Analytics

AXIS Object Analytics est une analyse vidéo préinstallée et polyvalente qui détecte et classe les personnes, les véhicules et les types de véhicules. Grâce aux algorithmes d'IA et aux conditions de comportement, elle analyse la scène et son comportement spatial en lui-même, le tout sur mesure pour répondre à vos besoins spécifiques. Évolutive et edge-based, elle requiert un effort de configuration minimal et prend en charge différents scénarios s'exécutant simultanément.

### AXIS Live Privacy Shield

Surveillez à distance les activités à l'intérieur et à l'extérieur tout en préservant la confidentialité en temps réel.

Avec le masquage dynamique basé sur l'IA, vous pouvez choisir ce que vous souhaitez masquer ou flouter tout en respectant les règles et réglementations protégeant la confidentialité et les données personnelles. L'application permet de masquer des objets en mouvement et immobiles tels que des humains, des plaques d'immatriculation ou des arrière-plans. L'application fonctionne en temps réel et sur des flux vidéo en direct et enregistrés.

### Axis Edge Vault

Axis Edge Vault est la plate-forme de cybersécurité matérielle qui protège les périphériques Axis. Elle constitue la base sur qui reposent toutes les opérations sécurisées et offre des fonctions qui protègent l'identité de l'appareil, préservent son intégrité et protègent les informations sensibles contre tout accès non autorisé. Par exemple, le dé-

marrage sécurisé garantit qu'un appareil ne peut démarrer qu'avec un **SE signé**, ce qui empêche toute manipulation physique de la chaîne d'approvisionnement. Avec le SE signé, le périphérique est aussi capable de valider un nouveau logiciel de périphérique avant d'accepter son installation. Et le **keystore sécurisé** est un élément clé de la protection des informations cryptographiques utilisées dans le cadre des communications sécurisées (IEEE 802.1X, HTTPS, identifiant de périphérique Axis, clés de contrôle d'accès, etc.) contre toute extraction malveillante en cas de faille. Le keystore sécurisé et des connexions sécurisées sont mis en œuvre via un module de calcul cryptographique basé sur du matériel certifié FIPS 140 et conforme aux critères courants.

En outre, la vidéo signée garantit que les preuves vidéo peuvent être vérifiées comme non falsifiées. Chaque caméra utilise sa clé de signature vidéo unique, stockée en toute sécurité dans le keystore sécurisé, pour ajouter une signature dans le flux de données vidéo permettant de remonter la vidéo à la caméra Axis d'où elle provient.

Pour en savoir plus sur Axis Edge Vault, rendez-vous sur [axis.com/solutions/edge-vault](https://axis.com/solutions/edge-vault).

### Objectifs interchangeable

Différentes options d'objectif offrent la possibilité d'ajuster le champ de vision (FoV) du produit et de l'adapter à votre zone d'utilisation. L'objectif peut être facilement modifié notamment pour élargir la couverture des zones du produit ou pour qu'il se concentre sur les détails ou les objets d'intérêt.

Pour en savoir plus, voir [axis.com/glossary](https://axis.com/glossary)