

AXIS C1110-E Network Cabinet Speaker

사운드가 좋은 유연한 스피커

성과 디자인을 결합한 이 세련된 네트워크 캐비닛 스피커는 선명한 음성 메시지를 위한 디지털 신호 처리를 제공하며 풍부한 베이스 사운드는 훌륭한 배경 음악을 보장합니다. 개방형 플랫폼을 기반으로 구축되어 VMS, VoIP 전화 통신, 분석 등과의 통합을 지원합니다. 내장 마이크를 통해 원격 상태 테스트와 에코 제거 기능을 갖춘 양방향 통신이 가능합니다. 사용자, 콘텐츠, 구역 및 스케줄링을 쉽게 관리할 수 있도록 AXIS Audio Manager Edge 소프트웨어가 사전 설치되어 있습니다. 이 올인원 스피커 시스템은 전원(PoE) 및 연결을 위한 단일 케이블을 사용하여 표준 네트워크에 연결되며, 간편한 클릭 마운팅 브래킷으로 벽, 천장 및 기둥에 설치할 수 있습니다.

- > 세련되고 유연한 올인원 스피커
- > 표준 네트워크에 연결
- > PoE를 이용한 간편한 설치
- > 에코 제거가 적용된 양방향 오디오
- > 원격 상태 테스트



AXIS C1110-E Network Cabinet Speaker

오디오 하드웨어

외함

양방향 베이스 리플렉스 유형

스피커 구성부품: 4인치 다이내믹 콘 스피커, 1.25
인치 돔 트위터

최대 음압 레벨
96 dB

주파수 응답
60Hz~20kHz

커버리지 패턴
수평 스피커 범위 140°
수직 스피커 범위 90°

오디오 입력/출력
내장 마이크(비활성화 가능)

내장 마이크 사양
50Hz~12kHz

앰프 설명
내장 7W Class D 앰프

디지털 신호 처리
내장 및 사전 구성

오디오 관리

AXIS Audio Manager Edge

내장:

- 최대 200개의 스피커를 20개의 구역으로 나눌 수 있게 하는 구역 관리.
 - 음악 및 실시간/사전 녹음된 안내 방송에 대한 콘텐츠 관리.
 - 콘텐츠를 재생할 시간과 장소에 대한 일정 예약.
 - 긴급한 메시지가 먼저 방송되도록 콘텐츠의 우선 순위를 설정.
 - 시스템 오류의 원격 검색을 위한 상태 모니터링.
 - 사용자 관리를 통해 누가 어떤 기능에 액세스할 수 있는지 제어함.
- 자세한 내용은 axis.com/products/axis-audio-manager-edge/support의 데이터시트를 참조하십시오.

AXIS Audio Manager Pro

더 크고 고급 시스템용. 별도 판매. 사양은 별도의 데이터시트를 참조하십시오.
사양에 대해 알아보려면 axis.com/products/axis-audio-manager-pro/support의 데이터시트를 참조하십시오.

AXIS Audio Manager Center

AXIS Audio Manager Center는 다중 사이트 시스템의 원격 액세스 및 관리를 위한 클라우드 서비스입니다.
사양에 대해 알아보려면 axis.com/products/axis-audio-manager-center/support의 데이터시트를 참조하십시오.

오디오 소프트웨어

오디오 스트리밍

전이중 에코 제거 옵션이 있는 단방향/양방향. 모노.

오디오 인코딩

AAC LC 8/16/32/48kHz, G.711 PCM 8kHz, G.726 ADPCM 8kHz, Axis μ -law 16kHz, WAV, 64kbps~320kbps 범위의 MP3(모노/스테레오) 고정 및 가변 비트레이트 8kHz~최대 48kHz의 샘플링 레이트. Opus

시스템 통합

애플리케이션 프로그래밍 인터페이스

(Application Programming Interface)

소프트웨어 통합용 공개 API(VAPIX® 포함), One-Click Cloud Connection, AXIS Camera Application Platform (ACAP)

영상 관리 소프트웨어

AXIS Camera Station Edge, AXIS Camera Station Pro, AXIS Camera Station 5 및 Axis의 파트너사에서 제공하는 비디오 매니지먼트 소프트웨어(axis.com/vms에서 확인 가능)와 호환됩니다.

대량 알림

Singlewire InformaCast®, Intrado Revolution, Lynx, Alertus

통합 통신

검증된 호환성:

SIP 클라이언트: 2N, Yealink, Cisco, Linphone, Grandstream

PBX/SIP 서버: Cisco Call Manager, Cisco BroadWorks, Avaya, Asterix, Grandstream

클라우드 서비스 공급자: Webex, Zoom

SIP

지원되는 SIP 기능: 보조 SIP 서버, IPv6, SRTP, SIPS, SIP TLS, DTMF(RFC2976 및 RFC2833), NAT(ICE, STUN, TURN)

RFC 3261: INVITE, CANCEL, BYE, REGISTER, OPTIONS, INFO
DTMF(RFC 4733/RFC 2833)

이벤트 조건

오디오: 오디오 클립 재생, 스피커 테스트 결과

통화: 상태, 상태 변경

장치 상태: IP 주소 차단됨, IP 주소 제거됨, 라이브 스트림 활성화, 네트워크 끊김, 새 IP 주소, 링 파워 과 전류 보호, 시스템 준비

디지털 오디오 입력 상태

엣지 스토리지: 녹화 진행 중, 저장 중단, 스토리지 상태 문제 감지

I/O: 디지털 입력 활성화, 수동 트리거, 가상 입력 활성화

MQTT: 무상태

예약 및 반복: 스케줄

이벤트 액션

오디오: 자동 스피커 테스트 실행

오디오 클립: 재생, 룰이 활성화된 동안 재생, 재생 중지

I/O: 한 번 I/O 토글, 룰이 활성화 상태인 동안 I/O 토글

LED: 상태 LED 깜박임, 룰이 활성화 상태인 동안 상태 LED 깜박임

조명 및 사이렌: 라이트 프로파일 실행, 룰이 활성화 상태인 동안 라이트 프로파일 실행, 활동 중지

MQTT: MQTT 게시 메시지 전송

알림: HTTP, HTTPS, TCP 및 이메일

녹화: 오디오 녹화, 룰이 활성화 상태인 동안 오디오 녹화

보안: 구성 지우기

SNMP 트랩: 메시지 전송, 룰이 활성화 상태인 동안 메시지 전송

내장된 설치 보조 도구

시험음 확인 및 식별

기능 모니터링

자동 스피커 테스트(내장 마이크를 통해 확인)

승인

EMC

CISPR 24, CISPR 35, CISPR 32 Class B, EN 55024, EN 55035, EN 55032 Class B, EN 61000-6-1, EN 61000-6-2, EN 61000-6-3, EN 61000-6-4

호주/뉴질랜드: RCM AS/NZS CISPR 32 Class B

캐나다: ICES-3(B)/NMB-3(B)

일본: VCCI Class B

한국: KS C 9835, KS C 9832 Class B

미국: FCC Part 15 Subpart B Class B

안전

CAN/CSA C22.2 No. 62368-1,

CAN/CSA-C22.2 No. 60950-22,

IEC/EN/UL 62368-1, IEC/EN/UL 60950-22,

KC-Mark

환경

IEC 60068-2-1, IEC 60068-2-2, IEC 60068-2-6,

IEC 60068-2-14, IEC 60068-2-27, IEC 60068-2-78,

IEC/EN 60529 IP44¹, Nema 250 3R

사이버 보안

ETSI EN 303 645, BSI IT Security Label

네트워크

네트워크 프로토콜

IPv4/v6², HTTP, HTTPS³, SSL/TLS³, QoS Layer 3

DiffServ, FTP, SFTP, CIFS/SMB, SMTP, Bonjour,

UPnPTM, SNMP v1/v2c/v3 (MIB-II), DNS,

DynDNS, NTP, RTSP, RTP, TCP, UDP, IGMPv1/v2/v3,

RTCP, ICMP, DHCP, ARP, SOCKS, SSH, NTCIP, SIP

사이버 보안

에지 보안

소프트웨어: 서명된 OS, 무차별 대입 지연 보호, 다

이제스트 인증 및 중앙 집중식 ADFS 계정 관리를

위한 OAuth 2.0 RFC6749 OpenID Authorization

Code Flow, 패스워드 보호, AES-XTS-Plain64 256

비트 SD 카드 암호화

하드웨어: Axis Edge Vault 사이버 보안 플랫폼

보안 요소(CC EAL 6+), Axis 장치 ID, 보안 키 저장,

Secure boot

1. 설치 가이드에 따라 설치한 경우.

2. IPv4와 오디오 동기화만 가능합니다.

3. 본 제품에는 *OpenSSL Toolkit*에서 사용하기 위해 *OpenSSL Project*에서 개발한 소프트웨어(*openssl.org*)와 *Eric Young*(*eay@cryptsoft.com*)이 작성한 암호화 소프트웨어가 포함되어 있습니다.

네트워크 보안

IEEE 802.1X (EAP-TLS, PEAP-MSCHAPv2)⁴, IEEE 802.1AR, HTTPS/HSTS⁴, TLS v1.2/v1.3⁴, 네트워크 시간 보안(NTS), X.509 인증서 PKI, 호스트 기반 방화벽

문서 작업

AXIS OS 보안 강화 가이드

Axis 취약점 관리 정책

Axis 보안 개발 모델

AXIS OS Software Bill of Material(SBOM)

axis.com/support/cybersecurity/resources로 이동하여 문서를 다운로드하십시오.

Axis 사이버 보안 지원에 대해 자세히 알아보려면 axis.com/cybersecurity 참조

시스템 온 칩(SoC)

모델

NXP i.MX 8M Nano

메모리

1024MB RAM, 1024MB Flash

일반사항

케이스

알루미늄 케이스, IP44 등급

색상: 흰색, 검은색

재도색 지침을 보려면 axis.com/products/axis-c1110-e/support 참조

보증에 미치는 영향에 대한 정보를 보려면 axis.com/warranty-implication-when-repainting을 참조하십시오.

전원

PoE(Power over Ethernet) IEEE 802.3af/802.3at Type 1 Class 3 (최대 12.95W)

커넥터

RJ45 10BASE-T/100BASE-TX PoE I/O: 관리된 구성 가능한 I/O 2개용 4핀 2.5mm 단자대

LED 표시등

상태 LED, 구성 가능한 전면 RGB LED

저장

microSD/microSDHC/microSDXC 카드 지원
최대 크기 1TB

SD 카드 권장 사항에 대해서는 www.axis.com 참조

신뢰성

365일 상시 작동을 위해 설계됨.

작동 조건

-30°C ~ 50°C(-22°F ~ 122°F)

습도 10 ~ 100% RH(응축)

스토리지 조건

-40°C ~ 65°C(-40°F ~ 149°F)

습도 5 ~ 95% RH(비응축)

치수

높이 207mm(8.15인치)

너비 310mm(12.2인치)

길이: 165 mm (6.50 in)

중량

4100g(9.04lbs)

박스 내용물

스피커, 설치 가이드, 단자대 커넥터, 커넥터 가드, 케이블 개스킷, 소유자 인증 키

옵션 액세스리

AXIS C8310 Volume Controller, AXIS Surveillance Cards

액세서리에 대한 자세한 내용은 axis.com 참조

언어

영어, 독일어, 프랑스어, 스페인어, 이탈리아어, 러시아어, 중국어 간체, 일본어, 한국어, 포르투갈어, 폴란드어, 중국어 번체, 네덜란드어, 체코어, 스웨덴어, 핀란드어, 터키어, 태국어, 베트남어

보증

5년 보증에 대해서는 axis.com/warranty를 참조하십시오.

부품 번호

axis.com/products/axis-c1110-e#part-numbers

페이지에서 사용 가능

도구

설계

AXIS Site Designer

axis.com에서 이용 가능

설치

AXIS Device Manager, 제품 선택기, 액세스리 선택기

axis.com에서 이용 가능

4. 본 제품에는 *OpenSSL Toolkit*에서 사용하기 위해 *OpenSSL Project*에서 개발한 소프트웨어(opnssl.org)와 *Eric Young*(ey@cryptsoft.com)이 작성한 암호화 소프트웨어가 포함되어 있습니다.

지속 가능성

물질 관리

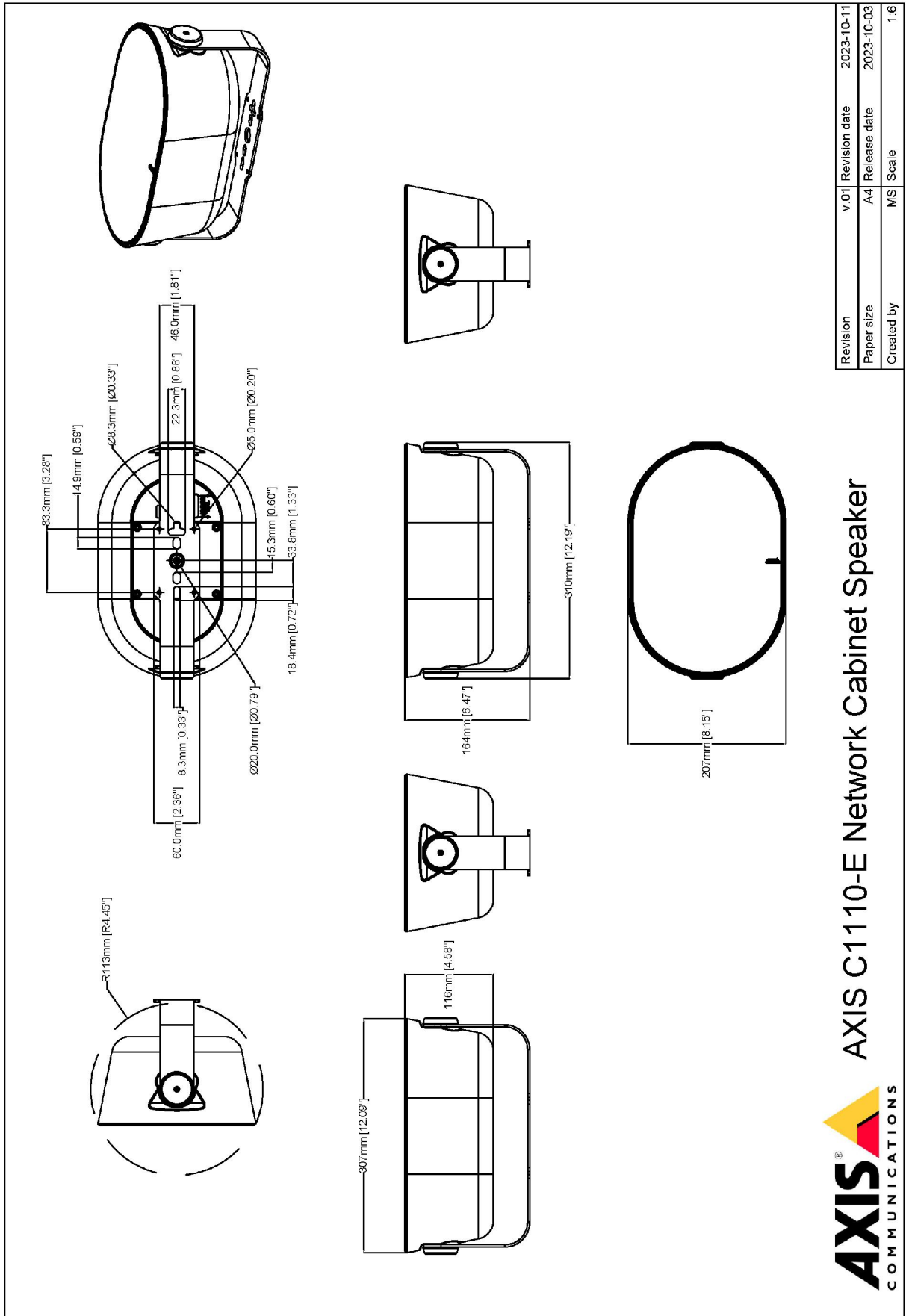
JEDEC/ECA Standard JS709에 따른 PVC 불포함,
BFR/CFR 불포함
EU RoHS 지침 2011/65/EU/ 및 EN 63000:2018에
따른 RoHS
(EC) No 1907/2006에 따른 REACH. SCIP UUID는
echa.europa.eu를 참조하십시오.

소재

재생 가능한 탄소 기반 플라스틱 함유: 51%(재활
용: 0%, 바이오 기반: 51%, 탄소 포집 기반: 0%)
OECD 가이드라인에 따른 분쟁 광물 선별
Axis의 지속 가능성에 대해 자세히 알아보려면
axis.com/about-axis/sustainability 참조

환경에 대한 책임

axis.com/environmental-responsibility
Axis Communications는 UN Global Compact의
서명자입니다. unglobalcompact.org에서 자세한
내용을 참조하십시오.



Revision	v.01	Revision date	2023-10-11
Paper size	A4	Release date	2023-10-03
Created by	MS	Scale	1:6

© 2023 Axis Communications

AXIS C1110-E Network Cabinet Speaker

