

AXIS P5676-LE PTZ Camera

PTZ de alto rendimiento de 4 Mpx con IR

Esta cámara PTZ de alto rendimiento ofrece calidad de imagen de 4 MP con zoom óptico de 30x e IR. Forensic WDR y Lightfinder 2.0 garantiza imágenes con colores saturados y detalles nítidos de objetos en movimiento, incluso en condiciones de iluminación difíciles o casi en la oscuridad. Ofrece compatibilidad con analíticas e incluye AXIS Object Analytics para detectar y clasificar personas y vehículos. Esta rentable cámara cuenta con funciones de ciberseguridad integradas para proteger el sistema y prevenir el acceso no autorizado. Axis Zipstream con H.264/H.265 reduce considerablemente los requisitos de ancho de banda y almacenamiento. Además, puede pasarla a una AXIS Q6100-E con el AXIS TP6902-E Adapter Bracket y disfrutar de información general de 360° para una visión situacional total.

- > **4 Mpx y zoom óptico de 30x**
- > **Forensic WDR, Lightfinder 2.0 e iluminación infrarroja**
- > **Compatibilidad con analíticas avanzadas**
- > **Funciones de ciberseguridad integradas**
- > **Zipstream compatible con H.264 y H.265**



AXIS P5676-LE PTZ Camera

Variantes

AXIS P5676-LE 50 Hz
AXIS P5676-LE 60 Hz

Cámara

Sensor de imagen

CMOS RGB de barrido progresivo de 1/2,9"

Objetivo

Varifocal, 4,5-135 mm, F1.6 - 4.6
Campo de visión horizontal: 57,1° - 2,1°
Campo de visión vertical: 34,4° - 1,2°
Distancia de enfoque mínima: 1,3 m (4,3 pies)
Enfoque automático, control de P-Iris

Día y noche

Filtro bloqueador de infrarrojos extraíble automáticamente

Iluminación mínima

Color: 0,1 lux a 30 IRE F1.6
B/N: 0,01 lux a 30 IRE F1.6
0 lux con iluminación de IR activada
Color: 0,11 lux a 50 IRE F1.6
B/N: 0,03 lux a 50 IRE F1.6
0 lux con iluminación de IR activada

Velocidad de obturación

De 1/50 000 s a 1/5 s con 50 Hz
De 1/62 500 s a 1/5 s con 60 Hz

Movimiento horizontal/vertical y zoom

Horizontal: 360° infinito, 0,1° - 350°/s
Inclinación: 0-90°, 0,1° - 350°/s
Zoom: Zoom óptico de 30x, digital de 12x, total de 360x
256 posiciones predefinidas, giro Nadir, ronda de vigilancia limitada, cola de control, indicador de la dirección en pantalla, ajuste panorámico nuevo 0°, recuerdo de enfoque, punto de enfoque

Sistema en chip (SoC)

Modelo

ARTPEC-7

Flash

1024 MB de RAM, 512 MB de memoria flash

Capacidad de computación

Unidad de procesamiento de aprendizaje automático (MLPU)

Vídeo

Compresión de vídeo

H.264 (MPEG-4 Parte 10/AVC) Base Profile, Main Profile y High Profile
H.265 (MPEG-H Parte 2/HEVC) Main perfil
Motion JPEG

Resolución

(16:9) de 2688x1512 a 320x180

Velocidad de fotogramas

hasta 60/50 imágenes por segundo (60/50 Hz) en todas las resoluciones

Transmisión de vídeo

Múltiples transmisiones configurables individualmente en H.264, H.265 y Motion JPEG
Velocidad de imagen y ancho de banda controlables
Axis' Zipstream technology en H.264 y H.265
VBR/ABR/MBR H.264/H.265
Modo de baja latencia
Indicador de transmisión de vídeo

Ajustes de la imagen

Compresión, saturación, brillo, nitidez, contraste, contraste local, balance de blancos, control de exposición, zonas de exposición, Forensic WDR: Hasta 120 dB en función de la escena, desempañado, nivel de conmutación día/noche, asignación de tonos, ajuste preciso del comportamiento con poca luz, rotación: 0°, 180°, superposición de texto e imágenes, congelación de imagen en PTZ, estabilización de imagen electrónica, corrección de la distorsión de barril, 20 máscaras de privacidad poligonales e imágenes individuales, ayuda de orientación PTZ, apertura objetivo
Perfiles de escena: forense, interior, exterior, resumen del tráfico

Relación señal-ruido

>55 dB

Audio

Transmisión de audio

Audio bidireccional a través del emparejamiento con altavoces de red

Codificación de audio

LPCM de 24 bits, AAC-LC 8/16/32/48 kHz, G.711 PCM 8 kHz, G.726 ADPCM 8 kHz, Opus 8/16/48 kHz
Velocidad de bits configurable

Entrada/salida de audio

Entrada de línea o de micrófono externo, salida de línea (requiere Axis 10-pin Push-pull System Connector o Axis Multicable C I/O Audio Power 1 m/5 m, no incluidos), control de ganancia automático

Red

Vigilancia

Filtrado de direcciones IP, cifrado HTTPS¹, control de acceso a la red IEEE 802.1x (EAP-TLS)¹, registro de acceso de usuarios, gestión centralizada de certificados

Protocolos de red

IPv4, IPv6 USGv6, ICMPv4/ICMPv6, HTTP, HTTPS¹, HTTP/2, TLS¹, QoS Layer 3 DiffServ, FTP, SFTP, CIFS/SMB, SMTP, mDNS (Bonjour), UPnP[®], SNMP v1/v2c/v3 (MIB-II), DNS/DNSv6, DDNS, NTP, RTSP, RTCP, RTP, SRTP/RTSPS, TCP, UDP, IGMPv1/v2/v3, DHCPv4/v6, ARP, SSH, NTCIP, LLDP, CDP, MQTT v3.1.1, Secure syslog (RFC 3164/5424, UDP/TCP/TLS), dirección de enlace local (ZeroConf)

Integración del sistema

Interfaz de programación de aplicaciones

API abierta para la integración de software, incluidos VAPIX[®], metadatos y AXIS Camera Application Platform (ACAP); las especificaciones están disponibles en *axis.com/developer-community*.

Conexión a la nube con un clic

ONVIF[®] Profile G, ONVIF[®] Profile M, ONVIF[®] Profile S y ONVIF[®] Profile T; especificaciones en *onvif.org*.

Sistemas de gestión de vídeo

Compatible con AXIS Camera Station Edge, AXIS Camera Station Pro, AXIS Camera Station 5 y software de gestión de vídeo de socios de Axis disponible en *axis.com/vms*.

Condiciones de evento

Audio: reproducción de clip de audio, detección de audio

Estado del dispositivo: por encima de la temperatura de funcionamiento, por encima o por debajo de la temperatura de funcionamiento, por debajo de la temperatura de funcionamiento, fallo del ventilador, dirección IP eliminada, pérdida de red, nueva dirección IP, fallo de alimentación de PTZ, fallo de almacenamiento, sistema preparado, dentro del intervalo de temperatura de funcionamiento
Almacenamiento local: grabación en curso, alteración del almacenamiento, problemas de estado de almacenamiento detectados

E/S: entrada digital, disparador manual, entrada virtual
MQTT: suscripción

PTZ: mal funcionamiento de PTZ, movimiento de PTZ, posición predefinida de PTZ alcanzada, PTZ lista

Programados y recurrentes: programador

Vídeo: degradación de la velocidad de bits promedio, modo día-noche, secuencia en directo abierta, manipulación

Acciones de eventos

Clips de audio: reproducir, detener

Modo día-noche

Ronda de vigilancia

E/S: alternar E/S una vez, alternar E/S mientras la regla esté activa

Iluminación de infrarrojos: encender, utilizar luces mientras la regla esté activa

MQTT: publicar

Notificación: HTTP, HTTPS, TCP y correo electrónico

Superposición de texto

Posiciones predefinidas

Autotracking de PTZ: iniciar detección temporal, con alternancia, perfil con alternancia

Grabaciones: tarjeta SD y recurso compartido de red

Mensajes de trampas SNMP: enviar, enviar mientras la regla esté activa

Carga de imágenes o clips de vídeo: FTP, SFTP, HTTP, HTTPS, recurso compartido de red y correo electrónico
Modo WDR

Ayudas de instalación integradas

Contador de píxeles, guía de nivelación

1. Este producto incluye software desarrollado por OpenSSL Project para su uso en el kit de herramientas OpenSSL. ([openssl.org](https://www.openssl.org)) y software criptográfico escrito por Eric Young (eay@cryptsoft.com).

Analítica

Aplicaciones

Incluido

AXIS Object Analytics, AXIS Scene Metadata
AXIS Video Motion Detection
Detección de audio, gatekeeper activo
Autotracker 2
Para consultar la compatibilidad con AXIS Camera Application Platform, que permite la instalación de aplicaciones de terceros, visite axis.com/acap

AXIS Object Analytics

Clases de objetos: personas, vehículos
Escenarios: cruce de línea, objeto en zona, recuento de traspaso de línea, tiempo en el área
Hasta 10 escenarios
Otras características: objetos activados visualizados con trayectorias y cuadros limitadores codificados mediante colores y tablas
Áreas de inclusión y exclusión por polígonos
Configuración de perspectiva
Evento de alarma de movimiento ONVIF

AXIS Scene Metadata

Clases de objeto: Clases: humanos, caras, vehículos (tipos: coches, autobuses, camiones, bicicletas), matrículas
Confianza, posición

Homologaciones

EMC

CISPR 35, CISPR 32 Clase A, EN 55032 Clase A, EN 55035, EN 50121-4, EN 61000-3-2, EN 61000-3-3, EN 61000-6-1, EN 61000-6-2
Canadá: ICES-3(A)/NMB-3(A)
Japón: VCCI Clase A
Corea: KS C 9835, KS C 9832 Clase A
EE. UU.: FCC Parte 15 Subparte B Clase A

Seguridad

IEC/EN/UL 62368-1 ed. 3,
CAN/CSA-C22.2 N.º 62368-1 ed. 3, IEC 62471 grupo de riesgo 2, IS 13252

Entorno

IEC 60068-2-1, IEC 60068-2-2, IEC 60068-2-6, IEC 60068-2-14, IEC 60068-2-27, IEC 60068-2-78, IEC/EN 60529 IP66, IEC/EN 62262 IK10, NEMA 250 Tipo 4X, NEMA TS 2 (2.2.7-2.2.9), ISO 21207 (Método B)

Red

NIST SP500-267

Ciberseguridad

ETSI EN 303 645, etiqueta de seguridad de TI de BSI

Ciberseguridad

Seguridad perimetral

Software: sistema operativo firmado, protección contra retrasos de fuerza bruta, autenticación Digest y flujo de código de autorización OpenID OAuth 2.0 RFC6749 para gestión centralizada de cuentas ADFS, protección mediante contraseña, cifrado de tarjeta SD AES-XTS-Plain64 de 256 bits

Hardware: Plataforma de ciberseguridad Axis Edge Vault

Elemento seguro (CC EAL 6+), ID de dispositivo Axis, almacén de claves seguro, vídeo firmado, arranque seguro

Seguridad de red

IEEE 802.1X (EAP-TLS, PEAP-MSCHAPv2)², IEEE 802.1AE (MACsec PSK/EAP-TLS), IEEE 802.1AR, HTTPS/HSTS², TLS v1.2/v1.3², Network Time Security (NTS), Certificado pki x.509, firewall basado en host

Documentación

Guía de seguridad de sistemas de AXIS OS

Política de gestión de vulnerabilidades de Axis

Axis Security Development Model

Lista de materiales del software AXIS OS (SBOM)

Para descargar documentos, vaya a axis.com/support/cybersecurity/resources

Para obtener más información sobre el servicio de asistencia para ciberseguridad de Axis, vaya a axis.com/cybersecurity.

General

Carcasa

Clasificación IP66, NEMA 4X e IK10

Carcasa de policarbonato (PC)

Color: blanco NCS S 1002-B, embellecedor repintable

Para consultar las instrucciones de repintado de la carcasa y cómo afecta a la garantía, póngase en contacto con su socio de Axis.

2. Este producto incluye software desarrollado por OpenSSL Project para su uso en el kit de herramientas OpenSSL. (openssl.org) y software criptográfico escrito por Eric Young (eay@cryptsoft.com).

Alimentación

Consumo de la cámara: 13 W típico, máx. 25,5 W
IEEE 802.3at Tipo 2 Clase 4
Consumo de la cámara: 13 W típico, máx. 29 W
IEEE 802.3bt Tipo 3 Clase 6

Multiconector:

20-28 V CC, 13 W típico, 30 W máximo
20-24 V CA, 20 VA típicos, 43 VA máx.
(Midspan High PoE o fuente de alimentación no incluidos)

Conectores

RJ45 10BASE-T/100BASE-TX PoE.

Conector RJ45 (IP66) incluido

Con Axis 10-pin push-pull system connector o Axis multicable C I/O audio power 1 m/5 m (no incluidos):

Conector de E/S para CC o CA, 4 alarmas configurables
Entradas/salidas: entrada de micrófono/de línea, salida de línea

Iluminación con infrarrojos

OptimizedIR con LED IR de 850 nm, de larga duración y bajo consumo energético

Con midspan 30 W: Alcance de 200 m (656 pies) o más dependiendo de la escena. El rango se reduce temporalmente durante los movimientos PTZ.

Almacenamiento

Compatibilidad con tarjetas SD/SDHC/SDXC

Compatibilidad con cifrado de tarjeta SD (AES-XTS-Plain64 256 bits)

Grabación en almacenamiento conectado a la red (NAS)

Consulte las recomendaciones sobre tarjetas SD y NAS en axis.com.

Condiciones de funcionamiento

De -30 °C a 50 °C (de -22 °F a 122 °F)

Temperatura máxima según NEMA TS 2 (2.2.7): 74 °C (165 °F)

Temperatura de arranque: -30 °C

Humedad relativa del 10 al 100 % (con condensación)

Condiciones de almacenamiento

De -40 °C a 65 °C (de -40 °F a 149 °F)

Humedad relativa del 5 al 95 % (sin condensación)

Dimensiones

Altura: 242 mm (9,53 pulg.)

Ø 205 mm (8,1 pulg.)

Peso

2,5 kg (5,5 lib)

Accesorios incluidos

RJ45 Push-pull plug (IP66), guía de instalación, licencia de 1 usuario de decodificador de Windows®

Accesorios opcionales

AXIS TP6902-E Adapter Bracket, AXIS T91B mounts, AXIS T8154 60 W SFP Midspan, outdoor RJ45 cable, Axis 10-pin Push-Pull System Connector, Axis Multicable C I/O Audio Power 1 m/5 m

Para obtener más información sobre accesorios, consulte axis.com

Idiomas

Inglés, alemán, francés, español, italiano, ruso, chino simplificado, japonés, coreano, portugués, chino tradicional, holandés, checo, sueco, finés, turco, tailandés, vietnamita

Garantía

Garantía de 5 años; consulte axis.com/warranty

Sostenibilidad

Control de sustancias

Sin PVC

RoHS de conformidad con la directiva europea RoHS 2011/65/UE/ y EN 63000:2018

REACH de conformidad con (CE) n.º 1907/2006. Para SCIP UUID, consulte echa.europa.eu

Materiales

Contenido de plástico renovable a base de carbono: 22 % (reciclado)

Análisis de minerales conflictivos conforme a las directrices de la OCDE

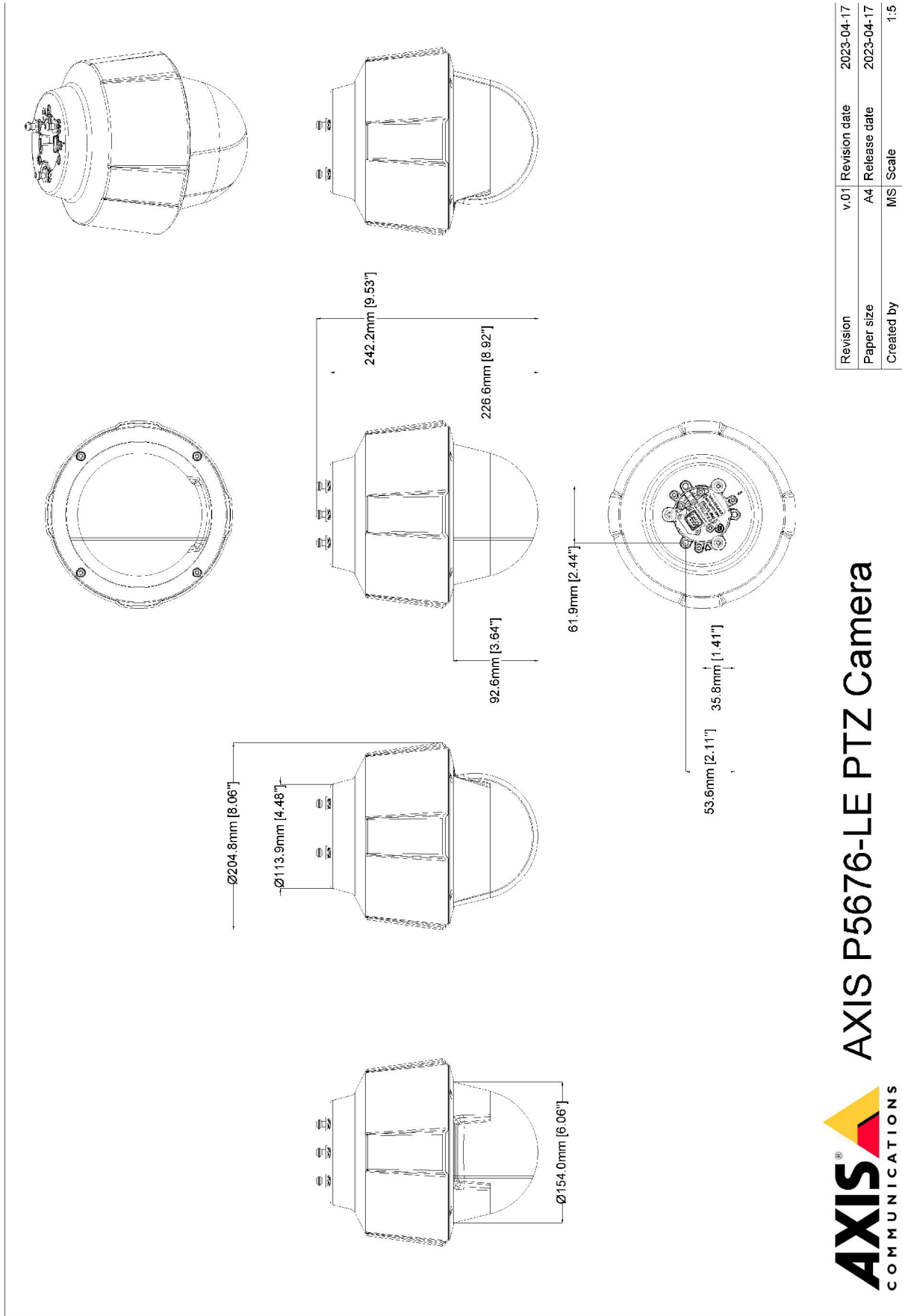
Para obtener más información sobre la sostenibilidad en Axis, vaya a axis.com/about-axis/sustainability

Responsabilidad medioambiental

axis.com/environmental-responsibility

Axis Communications es firmante del Acuerdo Mundial de las Naciones Unidas, obtenga más información en unglobalcompact.org

Esquemas de dimensiones



AXIS[®] COMMUNICATIONS
 www.axis.com

AXIS P5676-LE PTZ Camera