

AXIS P5676-LE PTZ Camera

Hautes performances 4 MP PTZ avec IR

Cette caméra PTZ hautes performances offre une qualité d'image 4 MP avec zoom optique 30x et IR. Les fonctions Forensic WDR et Lightfinder 2.0 garantissent des images avec des couleurs saturées et des détails précis des objets en mouvement, même dans des conditions d'éclairage difficiles ou proches de l'obscurité. Elle prend en charge les analyses et inclut AXIS Object Analytics pour détecter et classer les personnes et les véhicules. Cette caméra économique est dotée de fonctionnalités de cybersécurité intégrées pour protéger votre système et empêcher les accès non autorisés. Axis Zipstream avec H.264/H.265 réduit considérablement les besoins en bande passante et en stockage. Par ailleurs, vous pouvez l'insérer dans un AXIS Q6100-E à l'aide du support d'adaptateur AXIS TP6902-E et bénéficier d'un aperçu à 360° pour une connaissance totale de la situation.

- > **4 MP avec zoom optique 30x**
- > **Forensic WDR, Lightfinder 2.0 et éclairage IR**
- > **Prise en charge d'analyses avancées**
- > **Fonctions de cybersécurité intégrées**
- > **Zipstream avec prise en charge de H.264/H.265**



AXIS P5676-LE PTZ Camera

Variantes

AXIS P5676-LE 50 Hz
AXIS P5676-LE 60 Hz

Caméra

Capteur d'image

Capteur CMOS RVB à balayage progressif 1/2,9"

Objectif

Vari focal, 4,5 - 135 mm, F1.6 - 4.6
Champ de vision horizontal : 57,1° - 2,1°
Champ de vision vertical : 34,4° - 1,2°
Distance de mise au point minimale : 1,3 m (4,3 pi)
Mise au point automatique, contrôle P-Iris

Jour et nuit

Masque IR automatiquement amovible

Éclairage minimum

Couleur : 0,1 lux à 30 IRE F1.6
N/B : 0,01 lux à 30 IRE F1.6
0 lux avec éclairage infrarouge activé
Couleur : 0,11 lux à 50 IRE F1.6
N/B : 0,03 lux à 50 IRE F1.6
0 lux avec éclairage infrarouge activé

Vitesse d'obturation

1/50000 s à 1/5 s avec 50 Hz
1/62500 s à 1/5 s avec 60 Hz

Panoramique, Inclinaison et Zoom (PTZ)

Panoramique : 360° infini, 0,1° - 350°/s
Inclinaison : 0-90°, 0,1° - 350°/s
Zoom : zoom optique 30x, numérique 12x, total 360x
256 positions préréglées, retournement Nadir, tour de garde limité, file d'attente de contrôle, indicateur de direction à l'écran, nouveau panoramique 0°, rappel mise au point, mise au point spot

Système sur puce

Modèle

ARTPEC-7

Flash

RAM de 1 024 Mo, mémoire Flash de 512 Mo

Capacités de calcul

Processeur de machine learning (MLPU)

Vidéo

Compression vidéo

Profils de base, principal et avancé H.264 (MPEG-4 Partie 10/AVC)
Profil principal H.265 (MPEG-H Partie 2/HEVC)
Motion JPEG

Résolution

(16:9) 2688x1512 à 320x180

Fréquence d'image

Jusqu'à 60/50 ips (60/50 Hz) dans toutes les résolutions

Flux vidéo

Plusieurs flux, configurables individuellement en H.264, H.265 et Motion JPEG
Fréquence d'images et bande passante contrôlables
Axis Zipstream technology en H.264 et H.265
H.264/H.265 VBR/ABR/MBR
Mode faible latence
Indicateur de diffusion vidéo

Paramètres d'image

Compression, saturation, luminosité, netteté, contraste, contraste local, balance des blancs, contrôle d'exposition, zones d'exposition, Forensic WDR : Jusqu'à 120 dB en fonction de la scène, désembuage, changement de mode jour/nuit, cartographie des tonalités, réglage de précision du comportement en cas de faible éclairage, rotation : 0°, 180°, incrustation de textes et d'images, arrêt sur image sur PTZ, stabilisation électronique de l'image, correction de la distorsion en barillet, 20 masques de confidentialité individuels polygonaux et mosaïque, aide à l'orientation PTZ, ouverture cible
Profils de scène : criminalistique, interne, externe, aperçu du trafic

Rapport signal/bruit :

> 55 dB

Audio

Diffusion audio

Audio bidirectionnelle via appairage de haut-parleur réseau

Encodage audio

24 bits LPCM, AAC-LC 8/16/32/48 kHz, G.711 PCM 8 kHz, G.726 ADPCM 8 kHz, Opus 8/16/48 kHz
Débit configurable

Entrée/sortie audio

Entrée microphone externe ou entrée de ligne, sortie de ligne (nécessite un connecteur système pousser-tirer Axis à 10 broches ou une alimentation audio E/S câble multiple C 1 m/5 m, non inclus), contrôle automatique du gain

Réseau

Sécurité

Filtrage d'adresse IP, encryption HTTPS¹, contrôle d'accès au réseau IEEE 802.1x (EAP-TLS)¹, journal des accès utilisateur, gestion des certificats centralisée

Protocoles réseau

IPv4, IPv6 USGv6, ICMPv4/ICMPv6, HTTP, HTTPS¹, HTTP/2, TLS¹, QoS Layer 3 DiffServ, FTP, SFTP, CIFS/SMB, SMTP, mDNS (Bonjour), UPnP®, SNMP v1/v2c/v3 (MIB-II), DNS/DNSv6, DDNS, NTP, RTSP, RTCP, RTP, SRTP/RTSPS, TCP, UDP, IGMPv1/v2/v3, DHCPv4/v6, ARP, SSH, NTCIP, LLDP, CDP, MQTT v3.1.1, Syslog sécurisé (RFC 3164/5424, UDP/TCP/TLS), Adresse lien-local (sans configuration)

Intégration système

Application Programming Interface (interface de programmation d'applications)

API ouverte pour l'intégration de logiciels, avec VAPIX®, métadonnées et plate-forme d'applications pour caméras Axis (ACAP) ; caractéristiques disponibles sur axis.com/developer-community.

Connexion au cloud en un clic

Profil G ONVIF®, Profil M ONVIF®, Profil S ONVIF® et Profil T ONVIF®, caractéristiques disponibles sur onvif.org

Systèmes de gestion vidéo

Compatible avec AXIS Camera Station Edge, AXIS Camera Station Pro, AXIS Camera Station 5 et les logiciels de gestion vidéo des partenaires Axis disponibles sur axis.com/vms.

Conditions de l'événement

Audio : lecture de clips audio, détection audio

Statut du périphérique : au-dessus de la température de fonctionnement, au-dessus ou en dessous de la température de fonctionnement, en dessous de la température de fonctionnement, échec de ventilateur, adresse IP supprimée, perte du réseau, nouvelle adresse IP, échec d'alimentation PTZ, échec de stockage, système prêt, dans les limites de la plage de température de fonctionnement

Stockage edge : enregistrement en cours, interruption du stockage, problèmes d'état du stockage détectés
E/S : entrée numérique, déclenchement manuel, entrée virtuelle

MQTT : abonnement

PTZ : dysfonctionnement PTZ, mouvement PTZ, position prééglée PTZ atteinte, PTZ prêt

Programmés et récurrents : programme

Vidéo : dégradation du débit binaire moyen, mode jour-nuit, ouverture du flux de données vidéo en direct, sabotage

Déclenchement d'actions en cas d'événement

Clips audio : lecture, arrêt

Mode jour-nuit

Ronde de contrôle

E/S : activer/désactiver l'E/S une fois, activer/désactiver l'E/S tant que la règle est active

Éclairage IR : allumer, utiliser l'éclairage tant que la règle est active

MQTT : publication

Notification : HTTP, HTTPS, TCP et e-mail

Incrustation de texte

Positions prédéfinies

Suivi automatique PTZ : commencer la détection temporaire, le basculement, le basculement du profil

Enregistrements : carte SD et partage réseau

Messages piège SNNP : envoyer, envoyer tant que la règle est active

Chargement d'images ou de clips vidéo : FTP, SFTP,

HTTP, HTTPS, partage de réseau et e-mail

Mode WDR

Aides à l'installation intégrées

Compteur de pixels, guide de nivellement

1. Ce produit comprend des logiciels développés par le projet OpenSSL pour une utilisation dans la boîte à outils OpenSSL (openssl.org), ainsi qu'un logiciel de cryptographie développé par Eric Young (eyay@cryptsoft.com).

Fonctions d'analyse

Applications

Inclus

AXIS Object Analytics, AXIS Scene Metadata
AXIS Video Motion Detection
Détection audio, fonction gatekeeper active
Suivi automatique 2
Prise en charge d'AXIS Camera Application Platform permettant l'installation d'applications tierces, voir axis.com/acap

AXIS Object Analytics

Classes d'objets : humains, véhicules
Scénarios : franchissement de ligne, objet dans la zone, comptage de passages, temps dans la zone
Jusqu'à 10 scénarios
Autres fonctions : objets déclenchés visualisés avec trajectoires, matrices de caractères et tableaux à codes couleurs
Zones d'inclusion et d'exclusion polygone
Configuration de la perspective
Événement d'alarme de mouvement ONVIF

AXIS Scene Metadata

Classes d'objets : Classes : humains, visages, véhicules (types : voitures, bus, camions, vélos), plaques d'immatriculation
Confiance, position

Agréments

CEM

CISPR 35, CISPR 32 Classe A, EN 55032 Classe A, EN 55035, EN 50121-4, EN 61000-3-2, EN 61000-3-3, EN 61000-6-1, EN 61000-6-2
Canada : ICES-3(A)/NMB-3(A)
Japon : VCCI Classe A
Corée : KS C 9835, KS C 9832 Classe A
États-Unis : FCC partie 15 - sous-partie B, Classe A

Protection

IEC/EN/UL 62368-1 éd. 3, CAN/CSA C22.2 No. 62368-1 ed. 3, IEC 62471 (groupe de risque 2), IS 13252

Environnement

IEC 60068-2-1, IEC 60068-2-2, IEC 60068-2-6, IEC 60068-2-14, IEC 60068-2-27, IEC 60068-2-78, IEC/EN 60529 IP66, IEC/EN 62262 IK10, NEMA 250 Type 4X, NEMA TS 2 (2.2.7-2.2.9), ISO 21207 (Méthode B)

Réseau

NIST SP500-267

Cybersécurité

ETSI EN 303 645, Label de Sécurité Informatique BSI

Cybersécurité

Sécurité locale

Logiciel : SE signé, protection contre les attaques par force brute, authentification Digest et flux de code d'autorisation OAuth 2.0 RFC6749 OpenID pour la gestion centralisée des comptes ADFS, protection par mot de passe, cryptage de la carte SD AES-XTS-Plain64 256 bits
Matériel : Plateforme de cybersécurité Axis Edge Vault Élément sécurisé (CC EAL 6+), identifiant de périphérique Axis, keystore sécurisé, vidéo signée, démarrage sécurisé

Sécurité réseau

IEEE 802.1X (EAP-TLS, PEAP-MSCHAPv2)², IEEE 802.1AE (MACsec PSK/EAP-TLS), IEEE 802.1AR, HTTPS/HSTS², TLS v1.2/v1.3², sécurité de l'heure réseau (NTS), IGC de certification X.509, pare-feu basé sur l'hôte

Documentation

Guide de protection d'AXIS OS
Politique de gestion des vulnérabilités d'Axis
Modèle de développement de sécurité Axis
Nomenclature logicielle d'AXIS OS
Pour télécharger des documents, rendez-vous sur axis.com/support/cybersecurity/resources
Pour en savoir plus sur la prise en charge de la cybersécurité Axis, rendez-vous sur axis.com/cybersecurity

Général

Boîtier

Certification IP66, NEMA 4X et IK10
Boîtier en polycarbonate (PC)
Couleur : blanc NCS S 1002-B, cache peignable
Pour des instructions concernant la peinture du boîtier et son impact sur la garantie, contactez votre partenaire Axis.

2. Ce produit comprend des logiciels développés par le projet OpenSSL pour une utilisation dans la boîte à outils OpenSSL (openssl.org), ainsi qu'un logiciel de cryptographie développé par Eric Young (ey@cryptsoft.com).

Alimentation

Consommation de la caméra : type 13 W, max 25,5 W
IEEE 802.3at Type 2 Classe 4

Consommation de la caméra : type 13 W, max 29 W
IEEE 802.3bt Type 3 Classe 6

Multiconnecteur :

20 à 28 V CC, 13 W standard, 30 W max.

20 à 24 V CA, 20 VA standard, 43 VA max.

(Injecteur de puissance High PoE ou bloc d'alimentation non inclus)

Connecteurs

RJ45 10BASE-T/100BASE-TX PoE

Connecteur pousser-tirer RJ45 (IP66) inclus

Avec connecteur système pousser-tirer AXIS

10 broches ou alimentation audio E/S câble multiple C
AXIS 1 m/5 m (non inclus)

Connecteur d'E/S pour entrée CC ou CA, 4 alarmes
configurables

Entrées/sorties : entrée MIC/entrée de ligne, sortie de
ligne

Éclairage IR

OptimizedIR avec LED IR 850 nm longue durée et basse
consommation

Avec injecteur 30 W : Portée de 200 m (656 pi) ou plus
en fonction de la scène. La plage est temporairement
réduite pendant les mouvements PTZ.

Stockage

Compatibilité cartes SD/SDHC/SDXC

Prise en charge du cryptage des cartes SD (AES-XTS-
Plain64 256 bits)

Enregistrement dans un espace de stockage réseau
(NAS)

Pour des recommandations sur les cartes SD et le
stockage NAS, voir axis.com

Conditions de fonctionnement

-30 °C à 50 °C (-22 °F à 122 °F)

Température maximale conformément à la norme
NEMA TS 2 (2.2.7) : 74 °C (165 °F)

Température de démarrage : -30 °C

Humidité relative de 10 à 100 % (avec condensation)

Conditions de stockage

-40 °C à 65 °C (-40 °F à 149 °F)

Humidité relative de 5 % à 95 % (sans condensation)

Dimensions

Hauteur: 242 mm (9,53 po)

∅ 205 mm (8,1")

Poids

2,5 kg (5,5 lb)

Accessoires fournis

Connecteur pousser-tirer RJ45 (IP66), guide
d'installation, Licence 1 utilisateur décodeur Windows®

Accessoires en option

Support d'adaptateur AXIS TP6902-E, montages

AXIS T91B, injecteur AXIS T8154 60 W SFP, câble RJ45

extérieur, Connecteur système pousser-tirer à

10 broches Axis, alimentation audio E/S câble multiple
C 1 m/5 m

Pour plus d'accessoires, voir axis.com

Langues

Anglais, Allemand, Français, Espagnol, Italien, Russe,
Chinois simplifié, Japonais, Coréen, Portugais, Chinois
traditionnel, Néerlandais, Tchèque, Suédois, Finnois,
Turc, Thaï, Vietnamien

Garantie

Garantie de 5 ans, voir axis.com/warranty

Écoresponsabilité

Contrôle des substances

Sans PVC

RoHS conformément à la directive de l'UE RoHS 2011/
65/EU/ et EN 63000:2018

REACH conformément à la directive (CE) n° 1907/2006.

Pour l'UUID SCIP, voir echa.europa.eu.

Matériaux

Contenu en plastique à base de carbone renouvelable :
22 % (recyclé)

Vérification conformément aux lignes directrices de
l'OCDE concernant le devoir de diligence pour les
chaînes d'approvisionnement en minerais provenant de
zones de conflit

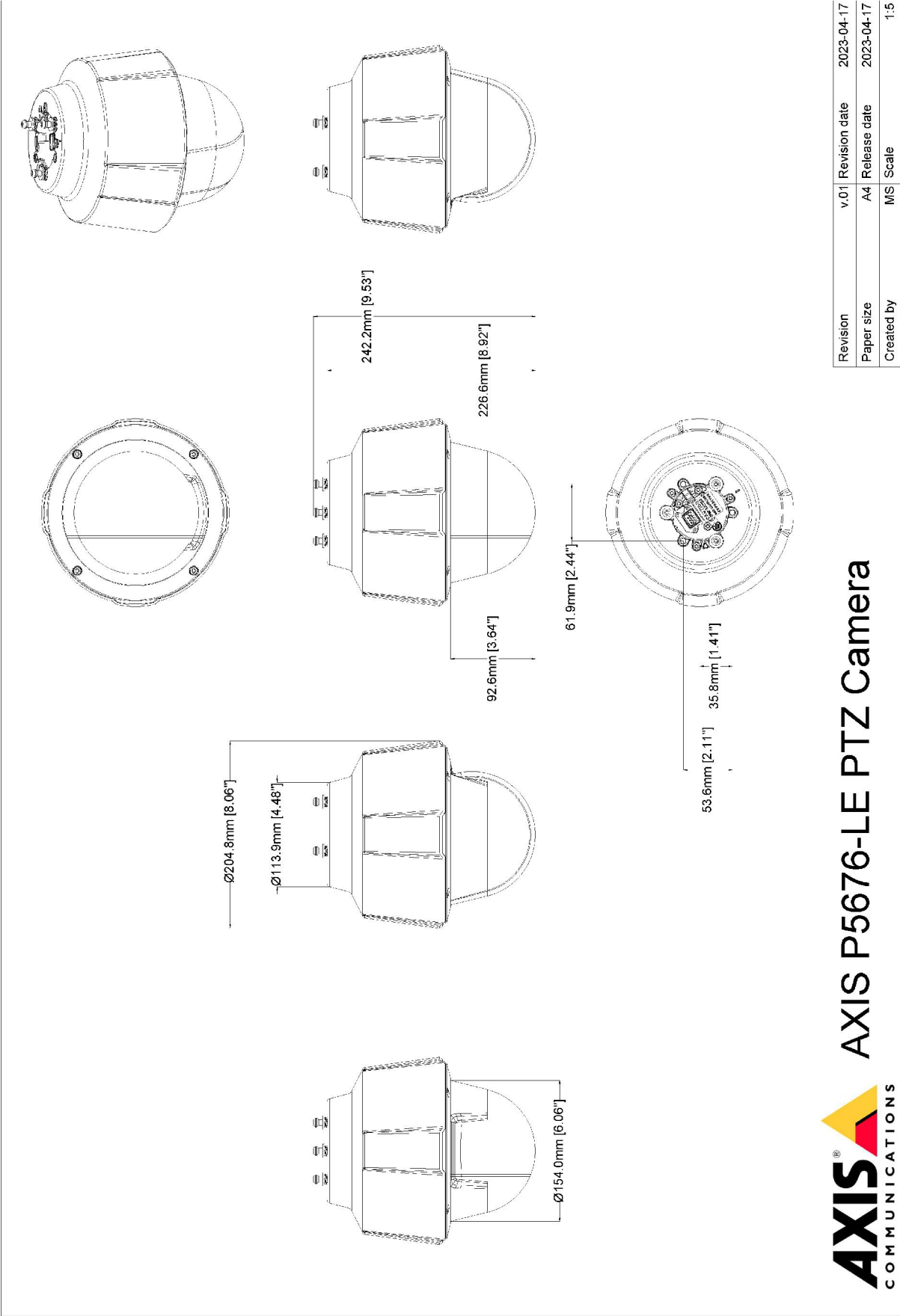
Pour en savoir plus sur le développement durable chez
Axis, rendez-vous sur [axis.com/about-axis/
sustainability](http://axis.com/about-axis/sustainability)

Responsabilité environnementale

axis.com/environmental-responsibility

Axis Communications est signataire du Pacte mondial
des Nations unies ; pour en savoir plus, accédez à
unglobalcompact.org

Plan coté



Revision	v.01	Revision date	2023-04-17
Paper size	A4	Release date	2023-04-17
Created by	MS	Scale	1:5

© 2023 Axis Communications

AXIS
COMMUNICATIONS
www.axis.com

AXIS P5676-LE PTZ Camera