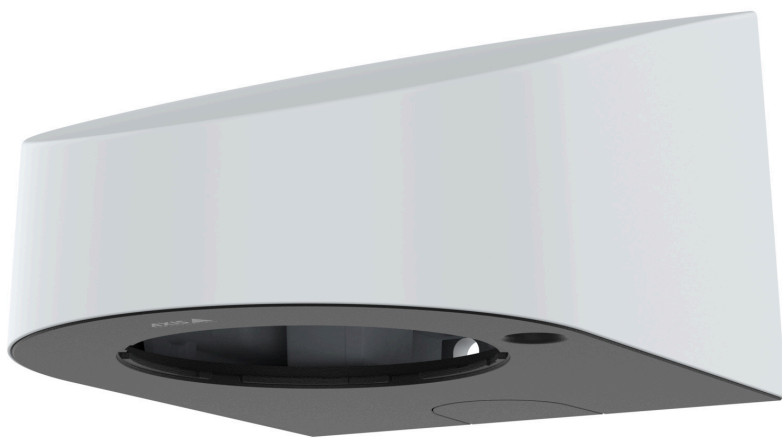


AXIS TP3005-E Wall Mount

Desenho discreto para instalação em ambientes externos

O AXIS TP3005-E Wall Mount é uma proteção contra intempéries, um kit de suporte suspenso e um suporte de parede leve e multifuncional, que oferece uma montagem simplificada das câmeras AXIS M32-LVE Series e AXIS P32-LVE/LV Camera em ambientes externos, sem a necessidade de usar kits de suporte suspenso adicionais. A montagem faz com que ele se integre discretamente à parede.

- > **Proteção contra intempéries, água, poeira e corrosão**
- > **Fácil instalação**
- > **Material plástico sustentável**
- > **Repintável**
- > **Garantia de três anos**



AXIS TP3005-E Wall Mount

Aprovações

Ambiente

IEC 60068-2-1, IEC 60068-2-2, IEC 60068-2-6,
IEC 60068-2-27, IEC/EN 62262 IK09

Geral

Produtos com suporte

AXIS P32 Series

AXIS M32 Series

Para obter uma lista completa de câmeras compatíveis, acesse <https://www.axis.com/products/axis-tp3005-e-wall-mount#compatible-products>

Caixa de proteção

Caixa plástica

Classificação IK09

Cor: branco NCS S 1002-B, NCS S 9000-N

Para obter instruções de repintura, acesse a página de suporte do produto. Para obter informações sobre o impacto sobre a garantia, acesse [axis.com/warranty-implication-when-repainting](https://www.axis.com/warranty-implication-when-repainting).

Este produto pode ser repintado.

Montagem

Traseira: Furo para cabos

Inferior: eletroduto de 3/4 pol. (M25)

Condições operacionais

Temperatura: De -40 °C a 50 °C (-40 °F a 122 °F)

Umidade: 10 – 100% (umidade relativa, sem condensação)

Condições de armazenamento

Temperatura: De -40 °C a 65 °C (-40 °F a 149 °F)

Umidade: Umidade relativa de 10 – 100% (sem condensação)

Dimensões

Para obter as dimensões gerais do produto, consulte os esquemas de dimensões nesta folha de dados.

Área projetada efetiva (EPA): 0,002 m² (0,007 ft²)

Peso

775 g (1,7 lb)

Conteúdo da embalagem

Suporte, guia de instalação

Acessórios opcionais

Montagens

AXIS T91B47 Pole Mount

AXIS T94R01B Corner Bracket

Gabinetes

Porta dos gabinetes da AXIS T98A06.

Gabinete de Conversão de Mídia A AXIS T98A16-VE

Gabinete de vigilância AXIS T98A16-VE

Para ver mais acessórios, acesse [axis.com/products/axis-tp3005-e-wall-mount#compatible-products](https://www.axis.com/products/axis-tp3005-e-wall-mount#compatible-products)

Ferramentas do sistema

Seletor de acessórios

Disponível em [axis.com](https://www.axis.com)

Garantia:

Garantia de 3 anos, consulte [axis.com/warranty](https://www.axis.com/warranty)

Números de peças

Disponível em [axis.com/products/axis-tp3005-e-wall-mount#part-numbers](https://www.axis.com/products/axis-tp3005-e-wall-mount#part-numbers)

Sustentabilidade

Controle de substâncias

Sem PVC, sem BFR/CFR de acordo com o padrão JEDEC/IEC JS709

RoHS de acordo com a diretiva RoHS da UE 2011/65/EU e 2015/863 e EN IEC 63000:2018 padrão

REACH de acordo com a (EC) No 1907/2006. Para SCIP UUID, consulte echa.europa.eu

Materiais

Conteúdo de plástico reciclável baseado em carbono: 45% (base biológica)

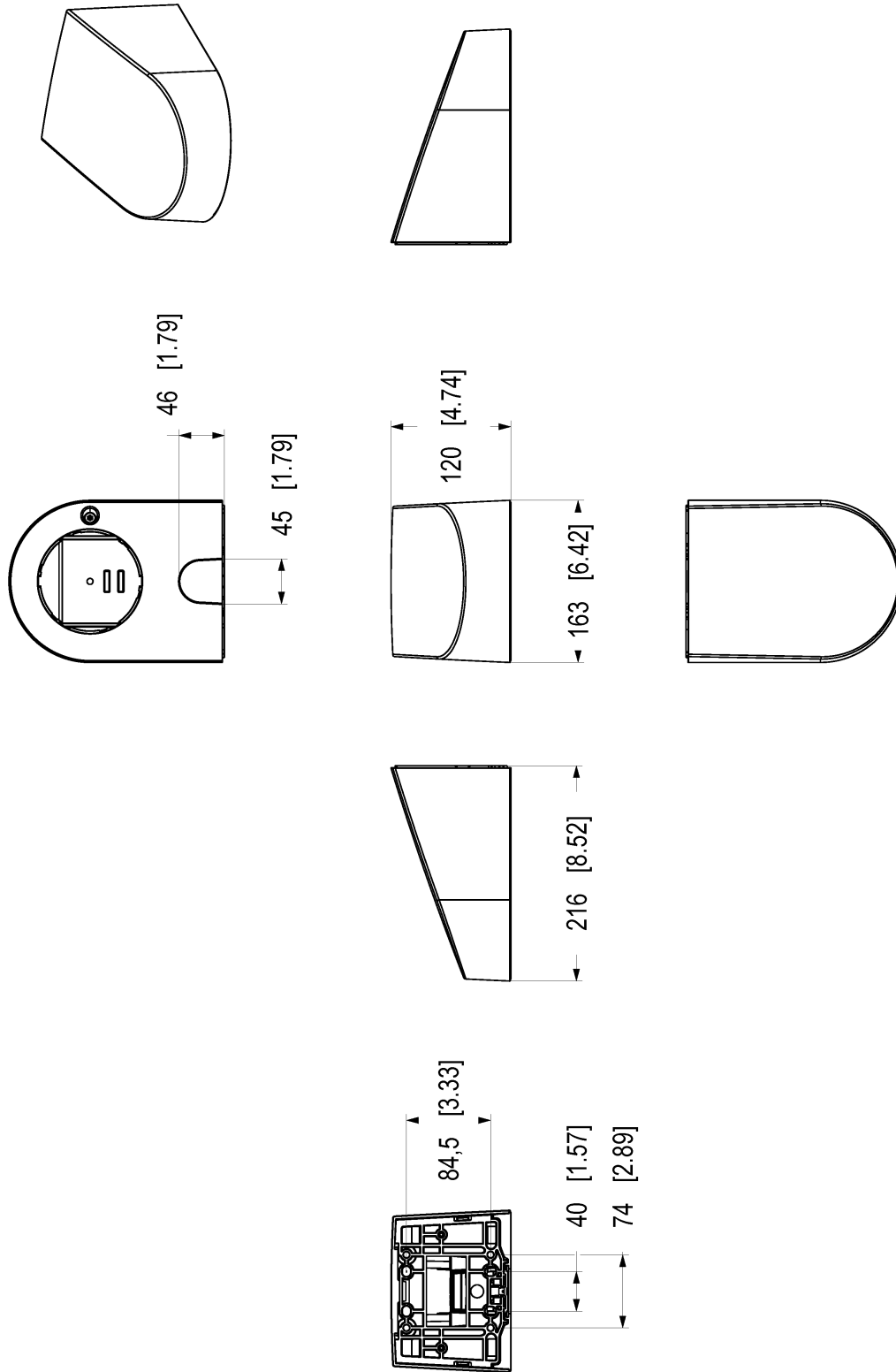
Triagem de minerais de conflito de acordo com as diretrizes da OCDE

Para saber mais sobre a sustentabilidade na Axis, acesse [axis.com/about-axis/sustainability](https://www.axis.com/about-axis/sustainability)

Responsabilidade ambiental

[axis.com/environmental-responsibility](https://www.axis.com/environmental-responsibility)

A Axis Communications é signatária do Pacto Global da ONU, leia mais em [unglobalcompact.org](https://www.unglobalcompact.org)



Dimensions in mm [inch]			
Date	Version	Scale	Sheet
2024 Dec-19	M1.2	1:4	1(1)
3225578		A3	

AXIS TP3005-E Wall Mount



© 2024 Axis Communications AB. All rights reserved.