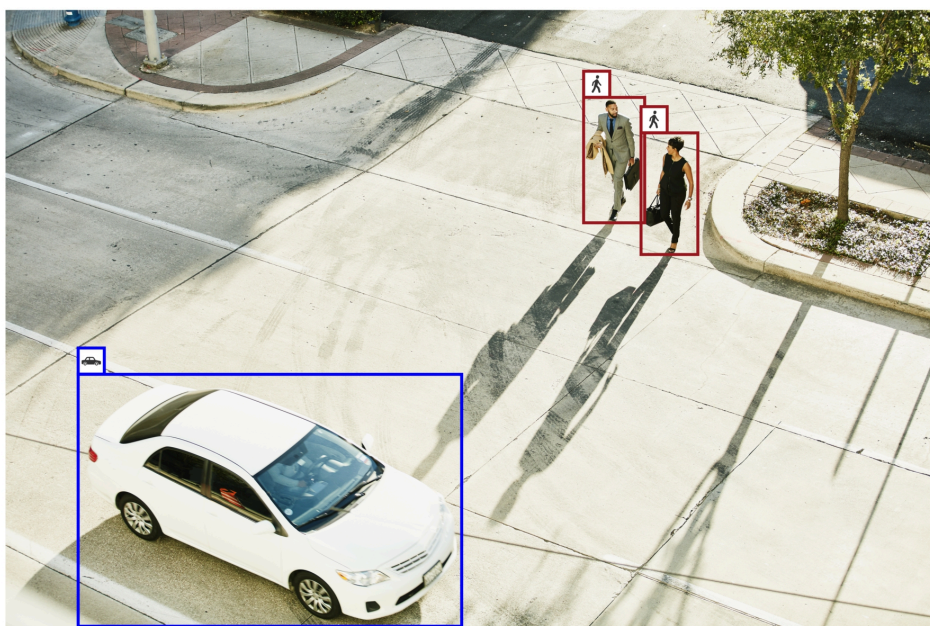


AXIS Object Analytics

Suite di analisi basate sull'intelligenza artificiale per informazioni utili

Trasforma il video in informazioni utili con questa suite di analisi basate sull'intelligenza artificiale. Può rilevare, classificare, seguire e contare esseri umani, veicoli e tipi di veicoli. Fornisce informazioni in tempo reale per un'azione immediata, consentendo di concentrarsi sugli eventi importanti mentre si sviluppano. È inoltre possibile visualizzare i dati in dashboard e fogli di calcolo per ottenere informazioni su tendenze e modelli. Inoltre, utilizzando una sola applicazione, è possibile impostare e personalizzare vari scenari di rilevamento ed eseguirli simultaneamente. Questo aiuta ad affrontare molti casi di utilizzo sia in termini di sicurezza che di efficienza operativa.

- > **Rilevamento, classificazione, tracciamento e conteggio di persone e veicoli**
- > **Per sicurezza ed efficienza operativa**
- > **Eeguire più scenari simultaneamente sull'edge**
- > **Configurazione semplice e flessibile**
- > **Preinstallata senza costi aggiuntivi**



AXIS Object Analytics

Generale	
Casi d'uso tipici	Rilevare oggetti che si muovono in un'area definita, attraversano un tripwire o restano in un'area per un lasso di tempo impostato. Conteggio di oggetti in un'area o attraversamento di un tripwire. Ideale per l'utilizzo in ambienti sia interni che esterni.
Dispositivi supportati	Preinstallato sulle telecamere Axis compatibili con una MLPU ^a o una DLPU ^b . Per un elenco completo, consultare axis.com/products/axis-object-analytics/support#compatible-products
Piattaforma di calcolo	Edge
Configurazione	Tramite browser web: Chrome™, Firefox® o Edge™
Lingue	Inglese, tedesco, francese, spagnolo, italiano, russo, cinese semplificato, giapponese, coreano, portoghese, polacco, cinese tradizionale, olandese, ceco, svedese, finlandese, turco, thailandese, vietnamita
Funzionalità	
Funzionalità	Fino a 10 scenari con condizioni di attivazione configurabili singolarmente. Configurazione della prospettiva facoltativa.
Classi oggetto	Telecamere MLPU ^a : esseri umani, veicoli. Telecamere DLPU ^b : esseri umani, veicoli. Tipi di veicoli: auto, autobus, camion, biciclette/moto, altro.
Scenari	Oggetto nell'area Tempo nell'area Attraversamento linea Conteggio attraversamenti Presenza in un'area Rilevamento di ingressi non autorizzati Monitoraggio DPI ^{BETA} Gli scenari possono variare tra i prodotti. ^c
Limitazioni	Un contrasto insufficiente può influire sulle prestazioni di rilevamento e classificazione.
Integrazione di sistemi	
Application Programming Interface	API aperta per l'integrazione di software, compresi VAPIX® ed AXIS Camera Application Platform (ACAP); specifiche disponibili all'indirizzo axis.com/developer-community . Profilo M di ONVIF®, specifica disponibile all'indirizzo onvif.org
Gestione degli eventi	Si integra con la telecamera per abilitare lo streaming di eventi su un Video Management System (VMS), il caricamento dei dati di conteggio su software di terze parti ed azioni evento quali attivazione output esterno, notifiche ed edge storage. Evento di allarme movimento ONVIF® (Rif.: ONVIF Service Imaging Specification)
Sovrapposizione di metadati	Evidenzia le condizioni di attivazione e aggiunge traiettorie e riquadri delimitatori del testo con codice colore intorno agli oggetti rilevati. Per il conteggio di attraversamenti linea e presenze nell'area, mostra tabella con i conteggi accumulati in base a classe e tipo di oggetto. ^d

- MLPU = Machine Learning Processing Unit (unità di elaborazione apprendimento automatico)
- DLPU = Deep Learning Processing Unit (Unità di elaborazione di deep learning)
- Per maggiori informazioni, vedere axis.com/products/axis-object-analytics/support#compatible-products
- Le sovrapposizioni metadati possono variare da un prodotto all'altro. Per ulteriori informazioni, consultare la scheda tecnica del prodotto.