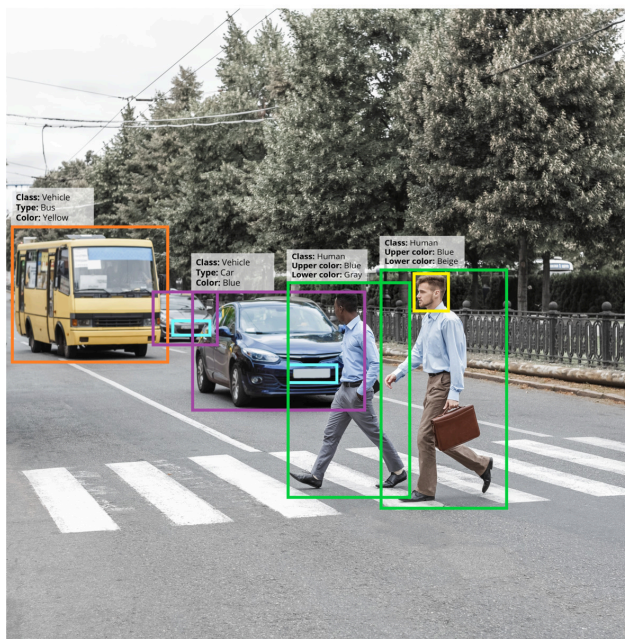


AXIS Scene Metadata

Informazioni strategiche con l'analisi della scena

AXIS Scene Metadata migliorano la comprensione della scena, fornendo dettagli critici come le classi di oggetti (umani o veicoli), l'abbigliamento e i colori dei veicoli, le targhe e i dati relativi alla velocità. Ciò consente decisioni rapide, azioni automatiche e ricerca semplificata. AXIS Scene Metadata funge da ponte tra l'esecuzione di analisi su edge e le informazioni utili, rendendo i dati accessibili e gestibili. Integrato in modo trasparente con soluzioni di terze parti attraverso metodi standard e fornito direttamente dalle telecamere Axis al software di gestione video, AXIS Scene Metadata aiuta a ridurre i costi di sistema e operativi garantendo efficienza e precisione.

- > **Guidare le azioni e le decisioni classificando i dati**
- > **Migliorare la comprensione della scena e ottenere informazioni**
- > **Rendere il video ricercabile**
- > **Ottimizzare l'efficienza del sistema mediante l'analisi edge**



AXIS Scene Metadata

Generale	
Casi d'uso tipici	Offre rilevamenti basati sull'intelligenza artificiale e classificazioni granulari di oggetti in movimento per consentire la ricerca forense, la comprensione della scena, le informazioni utili e per identificare tendenze e schemi.
Dispositivi supportati	Telecamere Axis con un MLPU o DLPU Radar Axis
Piattaforma di calcolo	Edge
Configurazione	Abilitare i metadati della scena nell'interfaccia Web del dispositivo, tramite un'API o un VMS
Funzionalità	
Funzionalità	Video: metodi di consegna dei metadati consolidati e del frame per applicazioni in tempo reale e post-elaborazione, istantanea migliore per includere un'immagine ritagliata di oggetti rilevati nell'output dei metadati, visualizzazione dei metadati nell'interfaccia web del dispositivo Radar: persone, veicoli
Classi oggetto	Video: persone, volti, veicoli (tipi: auto, autobus, camion, biciclette), targhe Radar: persone, veicoli
Attributi dell'oggetto	Video: colore del veicolo, colore dell'abbigliamento superiore/inferiore, attendibilità, posizione, informazioni sulla targa ^a Radar: sicurezza, posizione, velocità, distanza, direzione, longitudine e latitudine
Limitazioni	Un contrasto insufficiente può influire sulle prestazioni di rilevamento e classificazione.
Integrazione di sistemi	
Application Programming Interface	API aperte per l'integrazione di software, tra cui VAPIX® AXIS Camera Application Platform (ACAP) e la possibilità di utilizzare il flusso di metadati in ACAP Native SDK; specifiche disponibili all'indirizzo axis.com Profilo M di ONVIF®, specifica disponibile all'indirizzo onvif.org
Protocolli di rete	RTSP, MQTT
Strumenti di sistema	AXIS Metadata Monitor
a. <i>Richiede una telecamera AXIS Q1686-DLE Radar-Video Fusion Camera con AXIS License Plate Verifier.</i>	