

AXIS S2212 Mk II Standalone Appliance

통합 PoE 스위치를 갖춘 올인원 녹화 솔루션

최대 12개의 비디오 채널을 지원하는 이 올인원 독립형 장치는 소음이 없으며, 로컬 운영을 방해하지 않습니다. 여기에는 12개의 AXIS Camera Station Pro 라이선스, PoE 스위치 한 개, 6TB 스토리가 포함됩니다. 또한 유연한 스토리지 옵션을 제공하고 스마트 검색 2와 같은 AI 애플리케이션을 지원합니다. 추가 채널, PoE 및 스토리지를 위해 AXIS S30 Recorder Series를 사용하여 시스템을 쉽게 확장할 수 있습니다. 시스템을 설정하고 유지 관리하는 데 도움이 되는 소프트웨어와 도구가 미리 로드되어 있습니다. 예를 들어, AXIS Recorder Toolbox와 직관적인 설치 마법사가 있습니다. 또한 FIPS 140-2 레벨 2 인증 TPM과 같은 높은 수준의 보안 기능과 표준을 제공합니다.

- > PoE 스위치가 통합된 올인원 솔루션
- > 12개의 AXIS Camera Station Pro 라이선스 포함
- > 저소음 - 운영을 방해하지 않음
- > 사전 교체 서비스 및 5년 하드웨어 보증
- > 높은 사이버 보안 기능 및 표준



AXIS S2212 Mk II Standalone Appliance

| | |
|----------------|--|
| 라이선스 | 12개의 AXIS Camera Station Pro Core Device NVR 라이선스가 포함되어 하드웨어에 연결됩니다. 추가 라이선스 (별도 판매)로 업그레이드할 수 있습니다. |
| 시스템 확장성 | 총 녹화 속도는 최대 192Mbps로 최대 12개의 비디오 채널과 24개의 도어를 동시에 지원합니다. AXIS S30 Recorder Series 사용 시 더 많은 장치로 확장할 수 있습니다. 접근 제어 전용으로 최대 1,000개의 도어를 지원합니다. 다음을 통해 테스트: 10개의 실시간 보기 Windows 클라이언트 대용량 재생 또는 스크리빙 작업을 수행하는 1개의 클라이언트 |

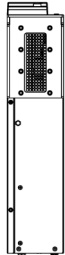
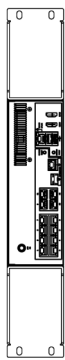
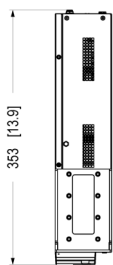
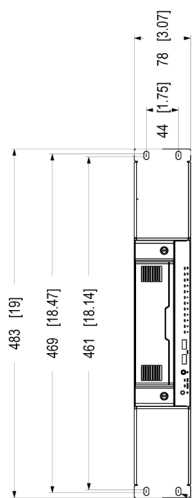
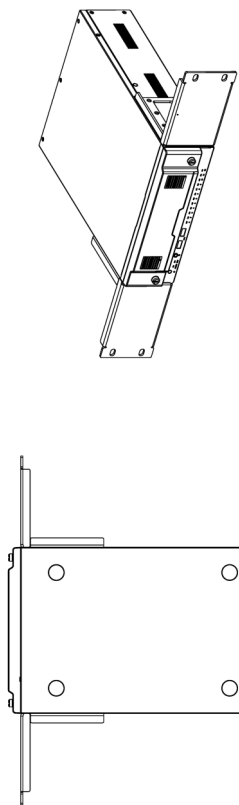
| | |
|---------------|--|
| 하드웨어 | |
| 프로세서 | Intel® Core™ i3 |
| 메모리 | 16GB DDR5(2x 8GB) |
| 저장 | Surveillance Class HDD 총 HDD 슬롯: 2 사용 가능한 HDD 슬롯: 1 기본 제공 스토리지: 6TB(1 x 6TB) |
| 스위치 | 포트 12개 통합, 총 전원 가용량 135W PoE(Power over Ethernet) IEEE 802.3at Class 4 |
| 그래픽 카드 | Intel® UHD Graphics |
| 전원 | 최대 270W, 135W PoE 전용 100 ~ 240V AC, 3.5A, 50/60Hz 54V DC, 5A 외부 전원 어댑터 |
| 커넥터 | 전면: 2x USB 3.2 범용 오디오 잭 1개 후면 스위치: 12x PoE RJ45 1Gbps SFP 1 Gbps 1개 RJ45 1 Gbps 1개 후면 서버: RJ45 1 Gbps 1개 USB 2.0 2개 2x HDMI 2.1 |

| | |
|-----------------|---|
| 비디오 | |
| 비디오 스트리밍 | Windows 클라이언트에서 실시간 보기: 스트림 1개 x 4K @ 30 fps 4 분할 x 1080p @ 30 fps* 9 분할 x 720p @ 30 fps* 16 분할 x 360p @ 15 fps 25 분할 x 360p @ 15 fps 36 분할 x 360p @ 15 fps 최대 두 대의 4K 모니터에 대해 위의 모든 조합을 사용할 수 있으며, *로 표시된 구성의 경우 한 대의 모니터만 30fps로 스트림을 표시할 수 있습니다. 8K 모니터 1대 지원: 스트림 1개 x 8K @ 20 fps 현재는 분할 보기 없이 1개의 스트림만 지원합니다. 웹 클라이언트(로컬 또는 원격)에서 실시간 보기: 스트림 1개 x 8K @ 30 fps 스트림 1개 x 4K @ 30 fps 4 분할 x 1080p @ 30 fps 9 분할 x 720p @ 30 fps* 위의 조합을 하나의 8K 모니터와 하나의 4K 모니터에서 사용할 수 있으며, *로 표시된 구성의 경우 한 대의 모니터만 30fps로 스트림을 표시할 수 있습니다. 분할이 클수록 서버 CPU 성능에 영향을 미칩니다. 스트림 프로파일에 따라 모든 웹 클라이언트에서 최대 18개의 스트림을 사용할 수 있습니다. Windows 클라이언트에서 재생: 실시간 보기와 동일한 분할 시나리오 지원 고해상도 비디오 프로파일로 여러 스트림을 재생할 경우 디스크 부하로 인해 모니터 한 대만 사용하는 것이 좋습니다. 고속에서 재생은 비디오 성능에 영향을 미칠 수 있습니다. 웹 클라이언트(로컬 또는 원격)에서 재생: 30fps에서 최대 8K 스트림 1개 |

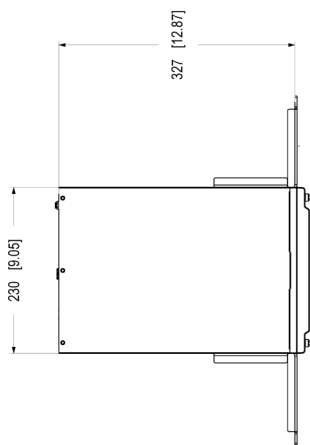
| | |
|-----------------|---|
| 승인 | |
| 제품 표시 | UL/cUL, BIS, CE, KC, VCCI, RCM, BSMI, FCC, NOM |
| 공급망 | TAA 준수 |
| EMC | EN 55035, EN 55032 Class A EN 61000-3-2, EN 61000-3-3 호주/뉴질랜드: RCM AS/NZS CISPR 32 Class A 캐나다: ICES(A)/NMB(A) 일본: VCCI Class A 한국: KS C 9835, KS C 9832 Class A 미국: FCC Part 15 Subpart B Class A 대만: CNS 15936 |
| 안전 | CAN/CSA C22.2 No. 62368-1 ed. 3, IEC/EN/UL 62368-1 ed. 3, RCM AS/NZS 62368.1:2018, IS 13252 |
| 사이버 보안 | |
| 보안 | 암호화된 운영 체제 드라이브 및 녹화 드라이브를 지원하는 FIPS 140-2 레벨 2 인증 TPM 2.0(Trusted Platform Module). Secure boot, signed 스위치 펌웨어 |
| 일반사항 | |
| 운영 체제 | Microsoft® Windows® 11 IoT Enterprise LTSC 2024 운영 체제 복구: 예 운영 체제 드라이브: 256GB SSD |
| 작동 조건 | -0°C ~ 40°C(32°F ~ 104°F) 습도: 10~90% RH(비응축) |
| 스토리지 조건 | -40°C ~ 65°C(-40°F ~ 149°F) 습도: 10~90% RH(비응축) |
| 치수 | 330 x 230 x 78mm(13 x 9.1 x 3.1in) |
| 무게 | 5.8kg(12.8lb) |
| 포함된 액세서리 | 랙 이어, 전원 어댑터 |
| 옵션 액세서리 | 감시 하드 드라이브 6TB(Axis에서 사용 가능) 감시 하드 드라이브 4TB(Axis에서 사용 가능) AXIS TS2901 Appliance Stand Axis 데스크탑 터미널 Axis Ethernet 서지 보호 액세서리에 대한 자세한 내용은 axis.com 참조 |
| 보증 | 레코더 및 하드 드라이브: 5년 보증, axis.com/warranty 참조 |
| 내보내기 제어 | 이 제품은 수출 통제 규정의 적용을 받으며, 귀하는 항상 적용 가능한 모든 국내 및 국제 수출 또는 재수출 통제 규정을 준수해야 합니다. |

AXIS Camera Station Pro

AXIS Camera Station Pro 성능 및 기능에 대한 자세한 내용은 axis.com의 AXIS Camera Station Pro 데이터시트를 참조하십시오.



∅ 7,1 [0.28]



| Dimensions in mm (inch) | |
|-------------------------|---------|
| 2024 Rev. 1.4 | M1 L3 |
| 3105608 | A1 U1 |

AXIS S2208 / S2212 MKII

중점 기능

Secure Boot

Secure Boot는 Axis 장치에서 시작 시 승인된 소프트웨어(운영 체제 및 해당하는 경우 내장 스위치 펌웨어)만 실행되도록 보장하는 보안 시스템입니다. 이 시스템은 변경 불가능한 메모리(부트 ROM)에서 시작하여 암호학적으로 검증된 소프트웨어의 끊어지지 않는 연쇄 과정으로 구성된 부팅 프로세스를 사용하여 소프트웨어의 진위성을 확인합니다. 신뢰 체인을 구축함으로써 Secure Boot는 장치가 유효한 디지털 서명이 있는 소프트웨어만 실행하도록 보장하며, 악성 코드가 장치에서 실행되는 것을 방지하고 signed software로만 부팅되도록 보장합니다.

Signed Firmware

내장 스위치 펌웨어는 비밀 개인 키를 사용하여 디지털 인증서로 서명되어 그 진위성과 무결성을 보장합니다. 이는 장치 펌웨어 이미지에 디지털 서명을 첨부하고, 장치가 이를 수락 및 설치하기 전에 검증하는 과정을 포함합니다. 검증 과정에서는 소프트웨어 무결성 손상이 있는지 확인하며, 변조된 경우 이를 거부합니다. 이 검증 프로세스는 업계에서 인정받은 Ed25519 타원 곡선 서명 스키마를 기반으로 하며, 디지털 인증서를 사용하여 펌웨어가 변경되지 않고 진본임을 확인합니다. 이를 통해 전송 중 발생할 수 있는 조작이나 변조를 설치 전에 감지할 수 있도록 보장합니다.

SBOM(소프트웨어 구성품 명세서)

SBOM은 Axis 제품에 포함된 모든 소프트웨어 구성 요소, 타사 라이브러리 및 라이선스 정보를 상세히 나열한 목록입니다. 이 목록은 고객에게 제품의 소프트웨어 구성에 대한 인사이트를 제공하며, 소프트웨어 보안 관리와 투명성 요구 사항 충족을 용이하게 합니다.

TPM(Trusted Platform Module)

TPM은 민감한 데이터를 저장하고 처리할 수 있는 보안 환경을 제공하기 위해 Axis 장치에 통합된 보안 칩입니다. 일련의 암호화 기능을 제공하는 구성 요소인 TPM은 무단 액세스로부터 정보를 보호합니다. 특히, 개인 키를 안전하게 저장하며, 해당 키는 절대로 TPM을 벗어나지 않습니다. 또한, 모든 관련 암호화 작업을 모듈 내에서 처리합니다. 이렇게 하면 보안 칩입 시에도 인증서의 보안 부분이 안전하게 유지됩니다. TPM은 암호화, 인증, 플랫폼 무결성과 같은 기능을 활성화하여 장치를 무단 액세스 및 변조로부터 보호하는데 기여합니다.

자세한 내용은 [axis.com/glossary](https://www.axis.com/glossary)를 참조하십시오.