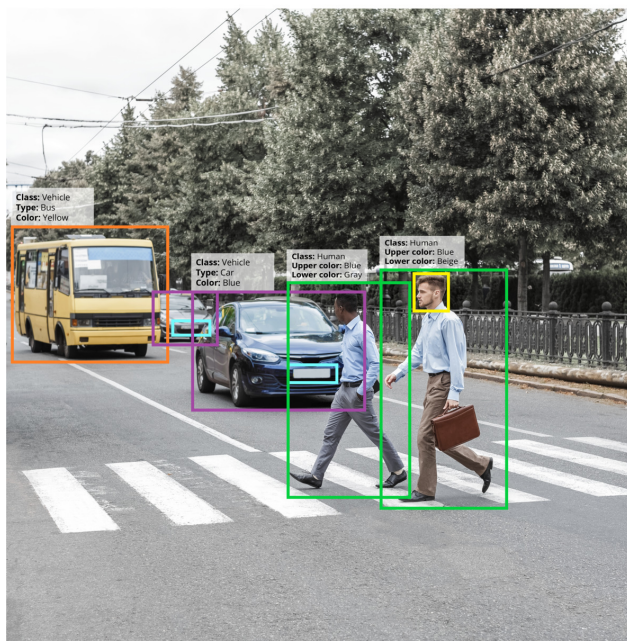


AXIS Szenen-Metadaten

Wertvolle Einblicke durch Szenenanalyse

AXIS Szenen-Metadaten verbessern das Szenenverständnis und liefern wichtige Details wie Objektklassen (Mensch oder Fahrzeug), Farben von Bekleidung und Fahrzeugen, Fahrzeugkennzeichen und Geschwindigkeitsdaten. Dies ermöglicht schnelle Entscheidungen, automatisierte Aktionen und eine vereinfachte Suche. AXIS Szene-Metadaten dienen als Brücke zwischen Analysen in Edge und wertvollen Einblicken, wodurch es ermöglicht wird, auf Daten zuzugreifen und sie zu verwalten. AXIS Szenen-Metadaten sind nahtlos durch standardisierte Methoden in Lösungen von Drittanbietern integriert und werden direkt von Axis Kameras an Ihre VMS gesendet. Sie tragen dazu bei, die System- und Betriebskosten zu reduzieren und gleichzeitig Effizienz und Präzision zu gewährleisten.

- > **Aktionen und Entscheidungen durch Klassifizieren von Daten beeinflussen**
- > **Szenenverständnis verbessern und Einblicke gewinnen**
- > **Video durchsuchbar machen**
- > **Optimierung der Systemeffizienz durch Edge Analysis**



AXIS Szenen-Metadaten

| Allgemein | |
|---------------------------------|--|
| Typische Anwendungsfälle | Bietet KI-basierte Erfassung und feinere Klassifizierung von sich bewegenden Objekten, um forensische Suche, Szenenverständnis, wertvolle Einblicke und das Erkennen von Trends und Mustern zu ermöglichen. |
| Unterstützte Geräte | Axis Kameras mit MLPU oder DLPU Axis Radargeräte |
| Rechenplattform | Edge |
| Konfiguration | Szenen-Metadaten über die Weboberfläche des Geräts oder über eine VMS aktivieren |
| Funktionen | |
| Funktionen | Video: Bild- und konsolidierte Metadatenbereitstellungsverfahren für Echtzeit- und Nachbearbeitungsanwendungen, bester Schnappschuss mit einem zugeschnittenen Bild der erfassten Objekte in der Metadatenausgabe |
| Objektclassen | Video: Personen, Gesichter, Fahrzeuge (Typen: Pkw, Busse, Lkw, Fahrräder), Fahrzeugkennzeichen Radar: Personen, Fahrzeuge |
| | Video: Fahrzeugfarbe, Farbe der Ober-/Unterkörperbekleidung, Sicherheit, Position Radar: Sicherheit, Position, Geschwindigkeit, Entfernung, Richtung, Längengrad und Breitengrad |
| Einschränkungen | Unzureichender Kontrast kann die Erfassungs- und Klassifizierungsleistung beeinträchtigen. |
| Systemintegration | |
| Programmierschnittstelle | Offene API für Softwareintegration, einschließlich VAPIX®, AXIS Camera Application Platform (ACAP) und die Möglichkeit, Metadatenstreams im ACAP Native SDK zu nutzen. Spezifikationen unter axis.com ONVIF® Profile M. Technische Daten auf onvif.org . |
| Netzwerkprotokolle | RTSP |
| System-Tools | AXIS Metadaten-Monitor |