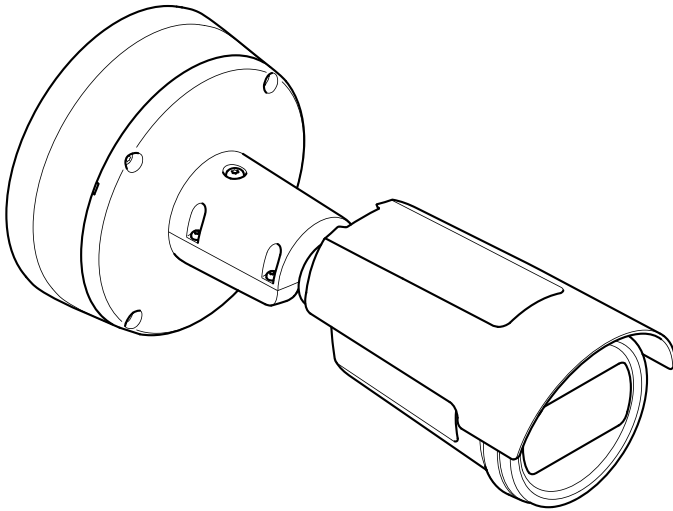


AXIS P1468-XLE Explosion-Protected Bullet Camera



Guia de instalação

Leia este guia primeiro

Leia com atenção este Guia de Instalação até o final antes de instalar o produto. Guarde o Guia de Instalação para referência futura.

Compatibilidade eletromagnética (EMC)

Esse equipamento foi projetado e testado para atender aos padrões aplicáveis de:

- Emissão de radiofrequência ao ser instalado de acordo com as instruções e usado no ambiente desejado.
- Imunidade a fenômenos elétricos e eletromagnéticos quando instalado de acordo com as instruções e usado no ambiente desejado.

UEA

Este dispositivo está em conformidade com a Parte 15 das regras da FCC. A operação está sujeita às seguintes duas condições:

1. Este dispositivo não deve causar interferências prejudiciais e
2. deve aceitar qualquer interferência recebida, incluindo aquelas que causem sua operação indesejada.

Este equipamento também foi testado com um cabo de rede blindado (STP) e considerado em conformidade com os limites para um dispositivo digital Classe A de acordo com a Parte 15 das regras da FCC. Esses limites foram estabelecidos para fornecer proteção razoável contra interferência prejudicial quando o equipamento é operado em ambientes comerciais. Este equipamento gera, utiliza e pode irradiar energia de radiofrequência e, se não for instalado e utilizado de acordo com o manual de instruções, poderá causar interferência nociva nas comunicações de rádio. A operação deste equipamento em áreas residenciais provavelmente causará interferência e, nesse caso, o usuário deverá arcar com as despesas necessárias para corrigir a interferência. O produto deve ser conectado com um cabo de rede blindado (STP) corretamente aterrado.

Informações de contato

Axis Communications Inc.
300 Apollo Drive
Chelmsford, MA 01824
Estados Unidos da América
Tel: +1 978 614 2000

Canadá

Este dispositivo digital está em conformidade com a norma CAN ICES-3 (Classe A). O produto deve ser conectado com um cabo de rede blindado (STP) corretamente aterrado. Cet appareil numérique est conforme à la norme CAN NMB-3 (classe A). Le produit doit être connecté à l'aide d'un câble réseau blindé (STP) qui est correctement mis à la terre.

Europa

Este equipamento digital atende aos requisitos de emissões de radiofrequência de acordo com o limite para Classe A da norma EN 55032. O produto deve ser conectado com um cabo de rede blindado (STP) corretamente aterrado. Aviso! Este é um produto Classe A. Em ambientes domésticos, ele pode causar interferências de radiofrequência e, nesse caso, o usuário deve adotar as medidas adequadas.

Austrália/Nova Zelândia

Este equipamento digital está em conformidade com as exigências de emissão de RF de acordo com o limite

para Classe A da norma AS/NZS CISPR 32. O produto deve ser conectado com um cabo de rede blindado (STP) corretamente aterrado. Aviso! Este é um produto Classe A. Em ambientes domésticos, ele pode causar interferências de radiofrequência e, nesse caso, o usuário deve adotar as medidas adequadas.

Japão

この装置は、クラスA機器です。この装置を住宅環境で使用すると電波妨害を引き起こすことがあります。この場合には使用者が適切な対策を講ずるよう要求されることがあります。VCCI-A

本製品は、シールドネットワークケーブル (STP) を使用して接続してください。また適切に接地してください。本製品は電気通信事業者 (移動通信会社、固定通信会社、インターネットプロバイダ等) の通信回線 (公衆無線 LAN を含む) に直接接続することができません。本製品をインターネットに接続する場合は、必ずルータ等を経由し接続してください。

Coreia

이 기기는 업무용 환경에서 사용할 목적으로 적합성평가를 받은 기기로서 가정용 환경에서 사용하는 경우 전파간섭의 우려가 있습니다. 적절히 접지된 STP (par trancado blindado) 케이블을 사용하여 제품을 연결하십시오.

Quando o produto atingir o final da vida útil, descarte-o de acordo com as leis e regulamentações locais. Para obter informações sobre seu ponto de coleta designado mais próximo, entre em contato com as autoridades locais responsáveis. De acordo com a legislação local, penalidades poderão ser aplicáveis em função do descarte incorreto do produto.

Europa



Este símbolo significa que o produto não deve ser descartado no lixo doméstico ou comercial. A Diretiva 2012/19/EU sobre descarte de equipamentos elétricos e eletrônicos (WEEE) aplica-se aos países-membro da União Europeia. Para evitar danos potenciais à saúde humana e/ou ao meio ambiente, o produto deve ser descartado de acordo com um processo de reciclagem aprovado e ambientalmente seguro. Para obter informações sobre seu ponto de coleta designado mais próximo, entre em contato com as autoridades locais responsáveis. Os usuários comerciais devem entrar em contato com o fornecedor do produto para obter informações sobre como descartar o produto de modo correto.

Este produto está em conformidade com os requisitos da Diretiva 2011/65/EU e 2015/863 sobre restrição ao uso de determinadas substâncias perigosas em equipamentos elétricos e eletrônicos (RoHS).

China



Este produto está em conformidade com os requisitos da Marcação SJ/T 11364-2014 para restrição ao uso de substâncias perigosas em produtos elétricos e eletrônicos.

有毒有害物质或元素						
部件名称	铅 (Pb)	汞 (Hg)	镉 (Cd)	六价铬 (Cr(VI))	多溴联苯 (PB-B)	多溴二苯醚 (PB-DE)
电气安装部分	X	0	0	0	0	0
<p>0: 表示该有毒有害物质在该部件均质材料中的含量均在GB/T 26572标准规定的限量要求以下。</p> <p>X: 表示该有毒有害物质至少在该部件的某一均质材料中的含量超出GB/T 26572标准规定的限量要求。</p>						

Informações de contato

Axis Ex AB
Gränden 1
223 69 Lund
Suécia

Tel: +46 46 272 18 00

Fax: +46 46 13 61 30

axis.com

Informações de garantia

Para obter informações sobre garantia dos produtos Axis e informações relacionadas, acesse axis.com/warranty.

Suporte

Caso necessite de qualquer tipo de assistência técnica, entre em contato com seu revendedor Axis. Se suas perguntas não puderem ser respondidas imediatamente, o revendedor encaminhará suas dúvidas através dos canais apropriados para garantir uma resposta rápida. Se estiver conectado à Internet, você poderá:

- baixar a documentação do usuário e atualizações de software
- encontrar respostas para problemas resolvidos no banco de dados de perguntas frequentes, pesquisar por produto, categoria ou frases
- Informar problemas ao suporte da Axis fazendo login em sua área de suporte privada.
- Participar de chats com a equipe de suporte da Axis.
- Visitar o suporte da Axis em axis.com/support.

Saiba mais!

Visite o Centro de Aprendizado Axis em axis.com/learning para ter acesso a treinamentos, webinars, tutoriais e guias.

AXIS P1468-XLE Explosion-Protected Bullet Camera

Histórico de versões

Versão	Data	Detalhes
1.0	2022-12-15	Primeira versão
2.0	2023-10-10	Detalhes de marketing atualizados

Condições de uso específicas

⚠️ AVISO

Consulte sempre os certificados dos produtos para obter informações sobre qualquer condição de uso específica.

- Adote precauções para minimizar o risco de carga eletrostática. Para obter mais informações, consulte *Manutenção na página 6*.
- O equipamento deve ser usado somente em áreas com no mínimo grau 2 de poluição, conforme definido no IEC 60664-1.
- O equipamento não deve ser exposto a energia de impacto superior a 2 Joules para a janela e 4 Joules para o resto do corpo.
- A orientação do produto deve estar de acordo com as instruções de instalação. O dispositivo não deve estar rodeado por mais poeira do que as superfícies podem reter.
- Deve ser fornecida proteção contra transientes definida em um nível que não exceda 140% do valor da tensão nominal de pico nos terminais de alimentação do equipamento
- A capacitância das peças metálicas acessíveis do equipamento é 85,4 pF e deve ser considerada no aplicativo específico.

Instalação

⚠️ AVISO

Toda a instalação e manutenção deve ser realizada por um electricista experiente adequado de acordo com todos os padrões e códigos de práticas locais e nacionais, por exemplo, NFPA70 (National Electrical Code), CSA C22.1 (Canadian Electrical Code, Parte I Padrão de Segurança de Instalações Elétricas), ABNT NBR IEC/EN 60079-14 (Atmosferas explosivas – Design, seleção e implantação de instalações elétricas) e ABNT NBR IEC/EN 60079-17 (Atmosferas explosivas). Inspeção e manutenção de instalações elétricas).

- O instalador deve atender aos dados técnicos anexados.
- Certifique-se de que todos os itens sejam aprovados e certificados para atender aos requisitos ambientais e de instalação. Verifique a etiqueta de classificação para garantir que o dispositivo seja usado na temperatura ambiente e nas condições ambientais corretas e que a fonte de alimentação seja adequada.
- O dispositivo deve ser instalado em uma altitude máxima de 2000 m acima do nível do mar.

AXIS P1468-XLE Explosion-Protected Bullet Camera

- Os pontos de entrada do cabo podem atingir uma temperatura de 81,1 °C. Use um cabo adequado para a aplicação final.
- Não são permitidas modificações ou alterações no design do dispositivo.
- As regras de segurança e regulamentações nacionais devem ser observadas.
- Nunca instale dispositivos em uma área que possa exceder a faixa de temperatura ambiente.
- Substâncias agressivas podem exigir proteção adicional.
- O dispositivo deverá ser protegido por meios de proteção adicionais caso seja exposto a excesso de tensão externa, ou seja, vibração, calor ou impacto.
- Se o dispositivo não for usado de uma forma especificada pelo fabricante, a proteção do dispositivo poderá ser prejudicada. Os cabos de entrada devem estar em conformidade com os padrões nacionais.
- Se o dispositivo for reinstalado ou os cabos de entrada forem reconectados, será necessário usar anéis novos. O borracha do anel deve ser nova e o anel deve ser inutilizado.
- As peças de substituição somente podem ser instaladas com o uso de componentes conforme especificado pela Axis Ex AB.
- Os suportes de fixação devem ser apertados durante a instalação. Os parafusos adequados devem ser usados. Consulte a folha de dados do dispositivo para obter informações sobre seu peso.
- Instale em um ambiente apropriado, de acordo com as normas IEC/EN/UL 60079-14 e IEC/EN/UL 60079-17.
- O conector de alimentação deve ser colado quando conectado. Aplique a cola no conector macho.

Fabricante	Tipo de cola	Faixa de temperatura do adesivo
Gorilla Glue	Gorilla Super Glue	-55 °C a +100 °C
Henkel	LOCTITE 402	-40 °C a +135 °C
Permabond	Permabond 801	-55 °C a +130 °C
Permabond	Permabond 802	-55 °C a +160 °C
Permabond	Permabond 820	-55 °C a +200 °C

Fiação

▲AVISO

Desconecte o dispositivo da fonte de alimentação antes de iniciar qualquer operação.

- Certifique-se de que a tensão esteja correta antes de iniciar qualquer manutenção ou conexão.

AXIS P1468-XLE Explosion-Protected Bullet Camera

- O dispositivo deve ser instalado eletricamente e a manutenção deve ser feita por profissionais experientes.
- O ferrule de conexão ao terra deve ser de um material adequado para evitar a corrosão.
- Use condutores com código de cor adequado ou outros meios de identificação. Os condutores de aterramento devem ser verdes e amarelos.
- Use somente dispositivos de cabo certificados que correspondem ao aplicativo final.
- Em cada instalação, os condutores de ligação equipotencial principais devem ser conectados às partes condutivas que não fazem parte do circuito do terminal de aterramento principal dessa instalação. Quando uma ligação equipotencial suplementar é necessária, ela deve conectar as partes conduzidas expostas do dispositivo nos circuitos em questão e partes condutivas que não fazem parte dos circuitos. O cabo de ligação externo deve ser de pelo menos 4 mm².

Manutenção

O dispositivo não contém nenhuma parte reparável pelo usuário. Não remova capas nem vedações.

⚠AVISO

É estritamente proibido realizar quaisquer tentativas de reparos, exceto aqueles realizados por profissionais treinados e aprovados.

- É permitido abrir o dispositivo somente para acessar o cartão SD e para conectar os cabos. Não remova o vidro frontal do dispositivo por qualquer outra razão.
- Verifique regularmente se todos os prendedores de montagem estão apertados.
- Para manter a suavidade da operação, limpe o dispositivo regularmente. Use água, detergente neutro e um pano úmido.
- Cuidado para não arranhar, danificar ou deixar impressões digitais no vidro frontal. Isso poderia reduzir a qualidade da imagem. Se possível, mantenha o plástico protetor no vidro frontal até que a instalação seja concluída.
- Nunca use detergentes agressivos, gasolina, benzina, acetona ou produtos químicos semelhantes.

Bateria

Este produto Axis usa uma bateria de lítio BR1632 de 3,0 V como fonte de alimentação para seu relógio de tempo real (RTC) interno. Em condições normais, a vida útil mínima da bateria é de cinco anos.

Se a carga da bateria estiver baixa, a operação do RTC será afetada, fazendo com que ele seja reiniciado toda vez que o sistema for ligado. Quando a tensão da bateria estiver baixa, uma mensagem de log será exibida no relatório do servidor do produto.

⚠CUIDADO

Não substitua a bateria por conta própria. Entre em contato com o suporte da Axis se a mensagem do log solicitar uma substituição de bateria.

AXIS P1468-XLE Explosion-Protected Bullet Camera

As baterias tipo célula de íons de lítio de 3,0 V contêm 1,2-dimetoxietano; etileno glicol éter dimetilico (EGDME), nº CAS 110-71-4.

Informações adicionais

- O manual do usuário está disponível em axis.com.
- Para verificar se há firmware atualizado disponível para seu dispositivo, consulte axis.com/support.
- Para ter acesso a treinamentos online e webinars úteis, consulte axis.com/academy.

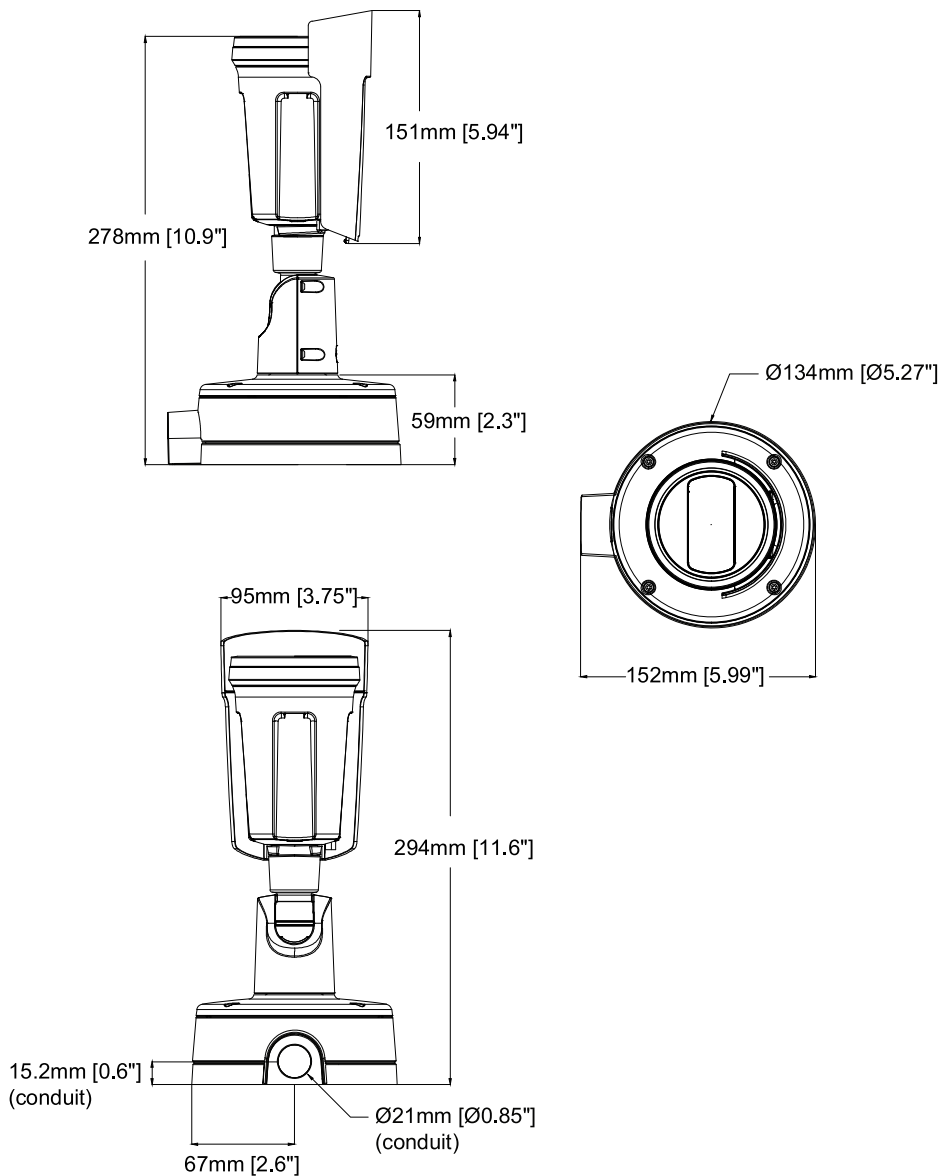
Acessórios opcionais

Para ver a lista completa dos acessórios disponíveis para este produto, acesse a página do produto em axis.com e selecione a opção Software e acessórios.

AXIS P1468-XLE Explosion-Protected Bullet Camera

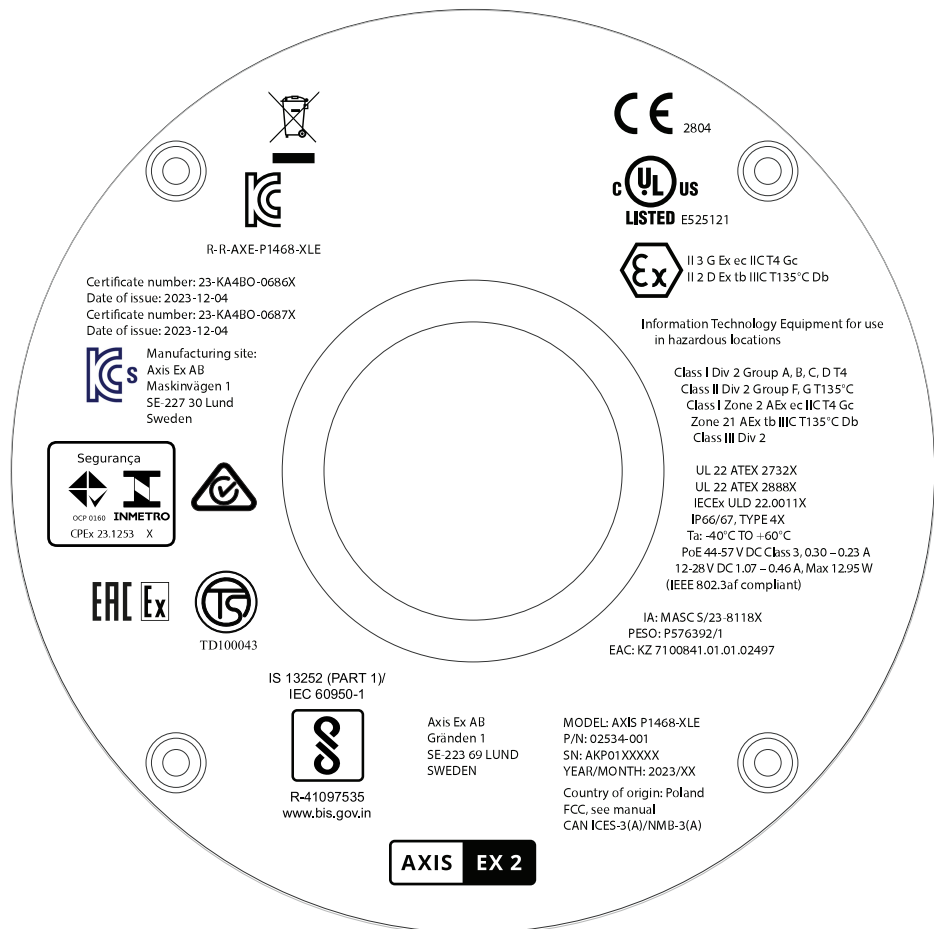
Especificações

Dimensões



AXIS P1468-XLE Explosion-Protected Bullet Camera

Marcas



AXIS EX 2



CAUTION:
HOT SURFACE
DO NOT TOUCH
ATTENTION:
SURFACE CHAUDE
NE PAS TOUCHER

ATENÇÃO:
SUPERFÍCIE QUENTE
NÃO TOQUE
注意:
熱い表面
手を触れないでください

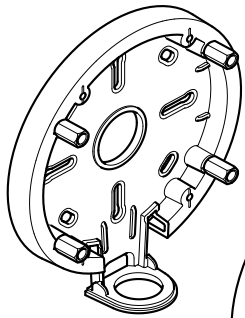
WARNING
POTENTIAL ELECTROSTATIC CHARGING
HAZARD – SEE INSTRUCTIONS
DO NOT OPEN WHEN AN EXPLOSIVE
ATMOSPHERE IS PRESENT.
SPECIFIC CONDITIONS OF USE – SEE
INSTRUCTIONS.

AVERTISSEMENT
RISQUE POTENTIEL DE CHARGE
ÉLECTROSTATIQUE – VOIR LES INSTRUCTIONS.
NE PAS OUVRIER LOISQU'UNE ATMOSPHERE
EXPLOSIVE EST PRÉSENTE.
CONDITIONS D'UTILISATION SPÉCIFIQUES –
VOIR LES INSTRUCTIONS.

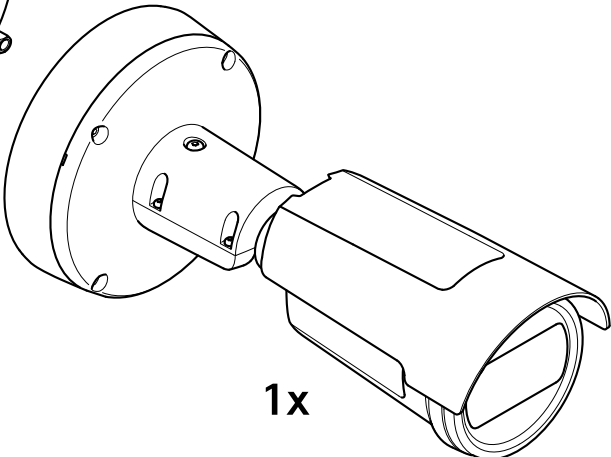
ATENÇÃO
NÃO ABRA QUANDO UMA ATMOSFERA
EXPLOSIVA ESTIVER PRESENTE.
O EQUIPAMENTO POSSUI CONDIÇÕES DE
ESPECÍFICAS DE UTILIZAÇÃO SEGURA.
VER AS INSTRUÇÕES.
POTENCIAL RISCO DE CARGA ELETROSTATICA.
VER INSTRUÇÕES.

警告
静電気による帯電の危険性が
あります – 説明書を参照してく
ださい。
爆発性雰囲気が存在するとき
は開けしないでください。
特定の使用条件 – 説明書を参
照してください。

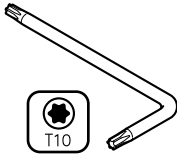
AXIS P1468-XLE Explosion-Protected Bullet Camera



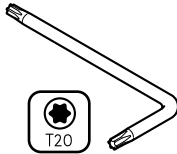
1x



1x



1x



1x



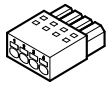
1x



1x



1x



1x

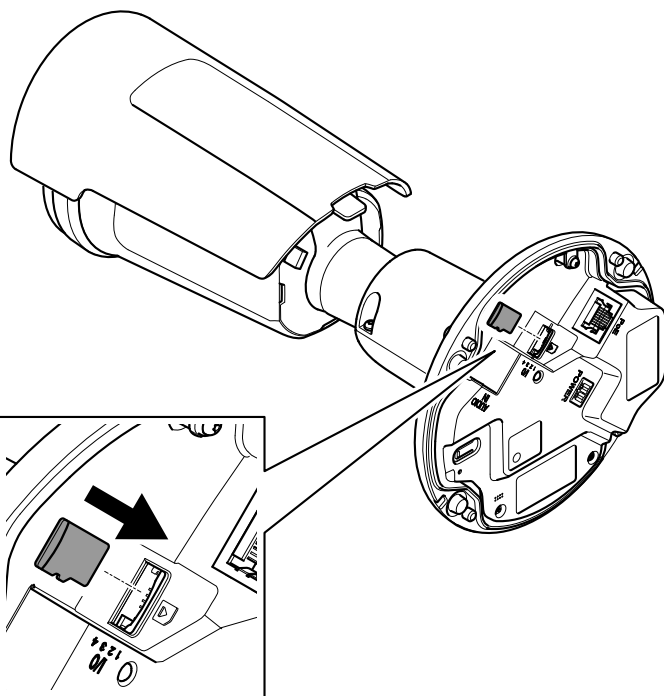


2x

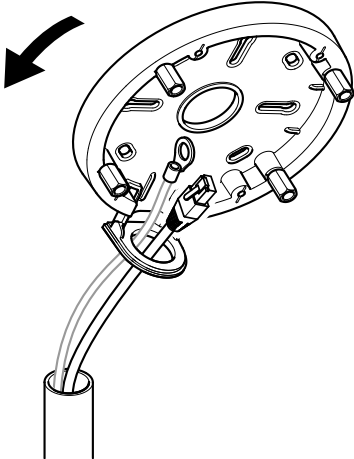
AXIS P1468-XLE Explosion-Protected Bullet Camera



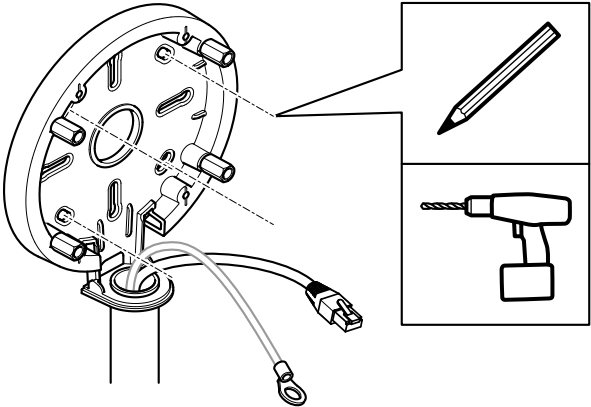
microSD
microSDHC
microSDXC



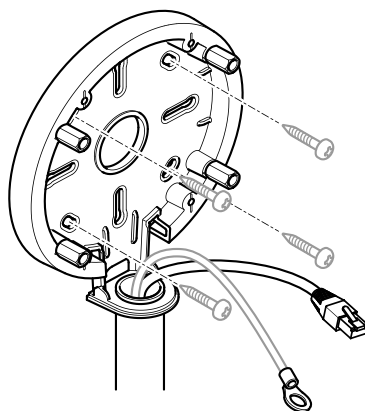
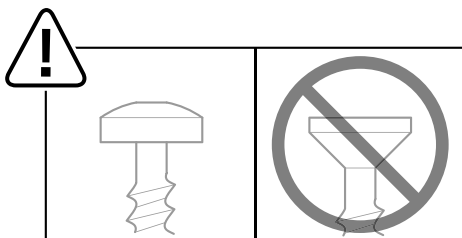
1.1



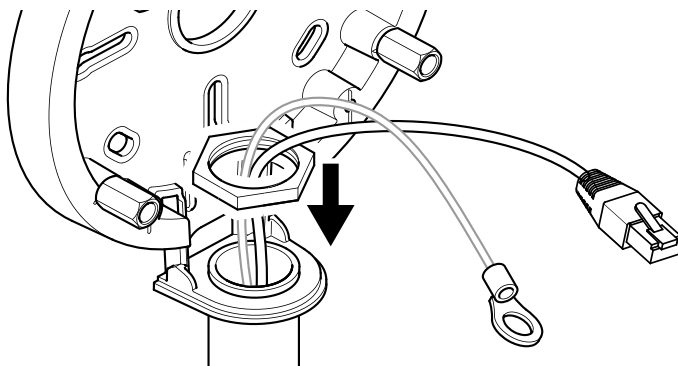
1.2



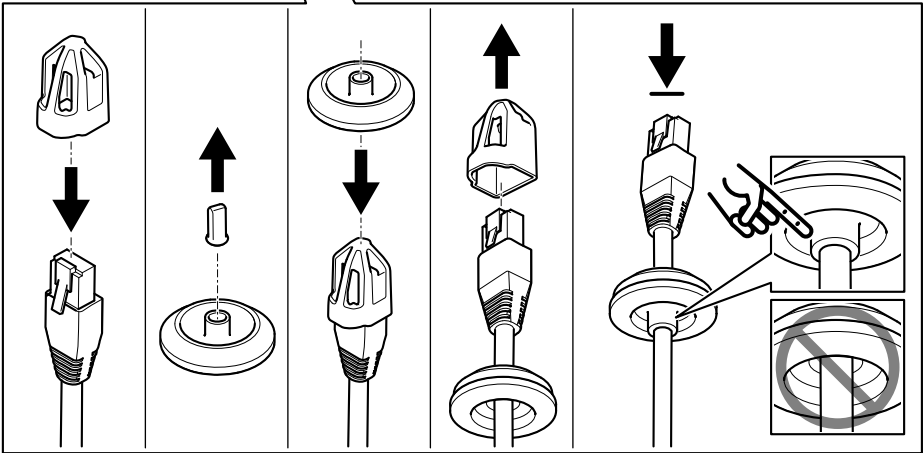
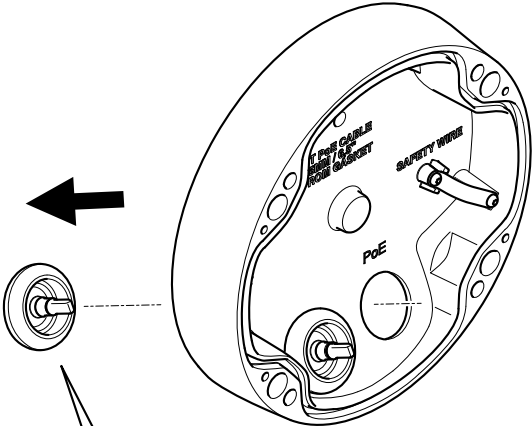
1.3



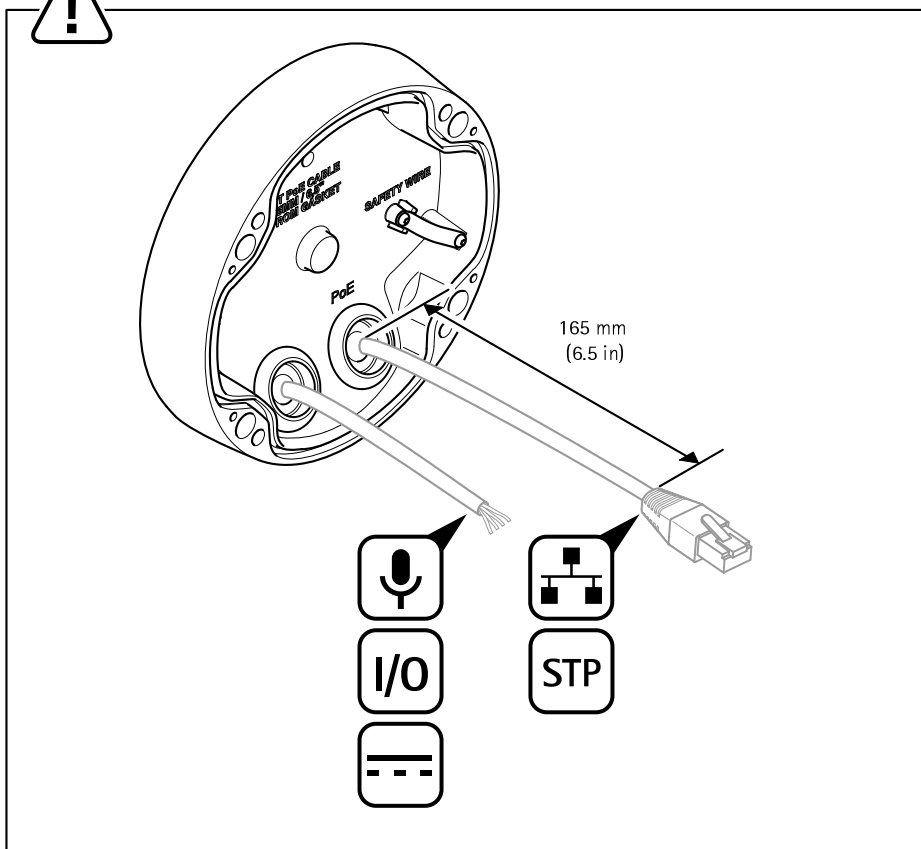
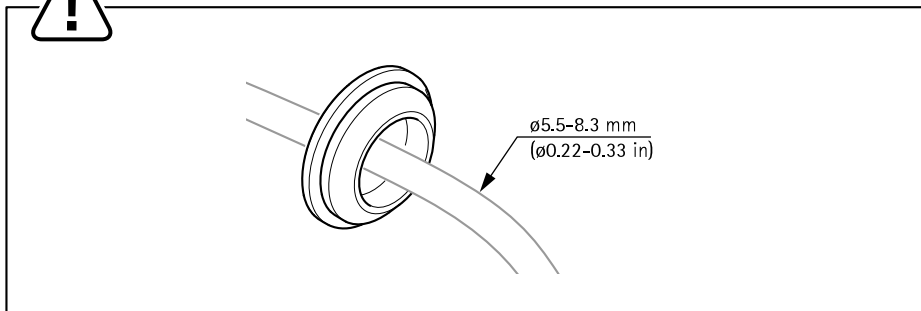
1.4



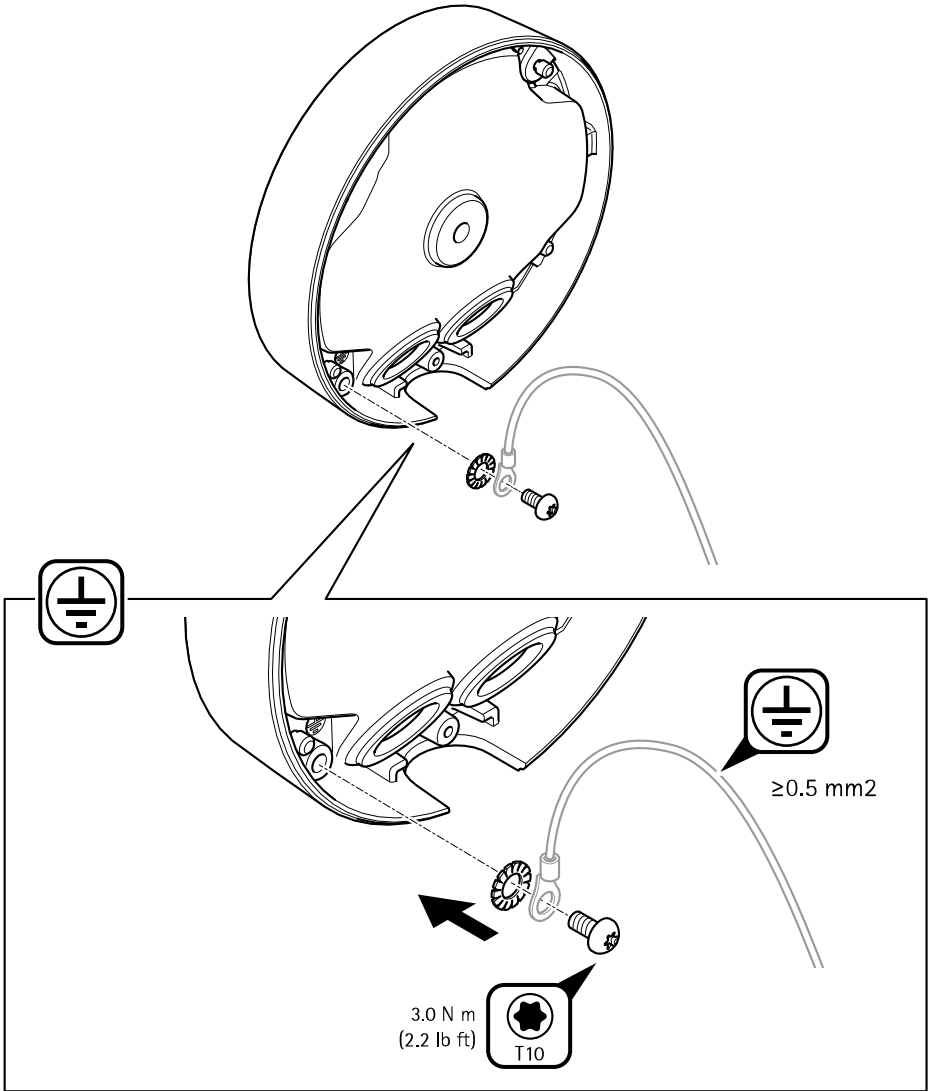
1.5



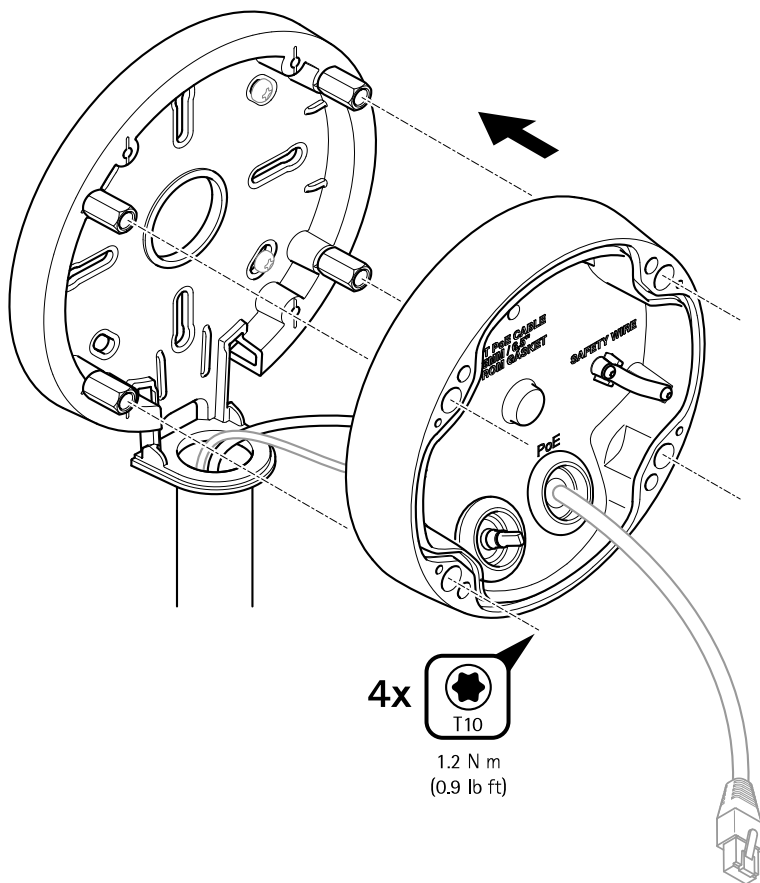
AXIS P1468-XLE Explosion-Protected Bullet Camera



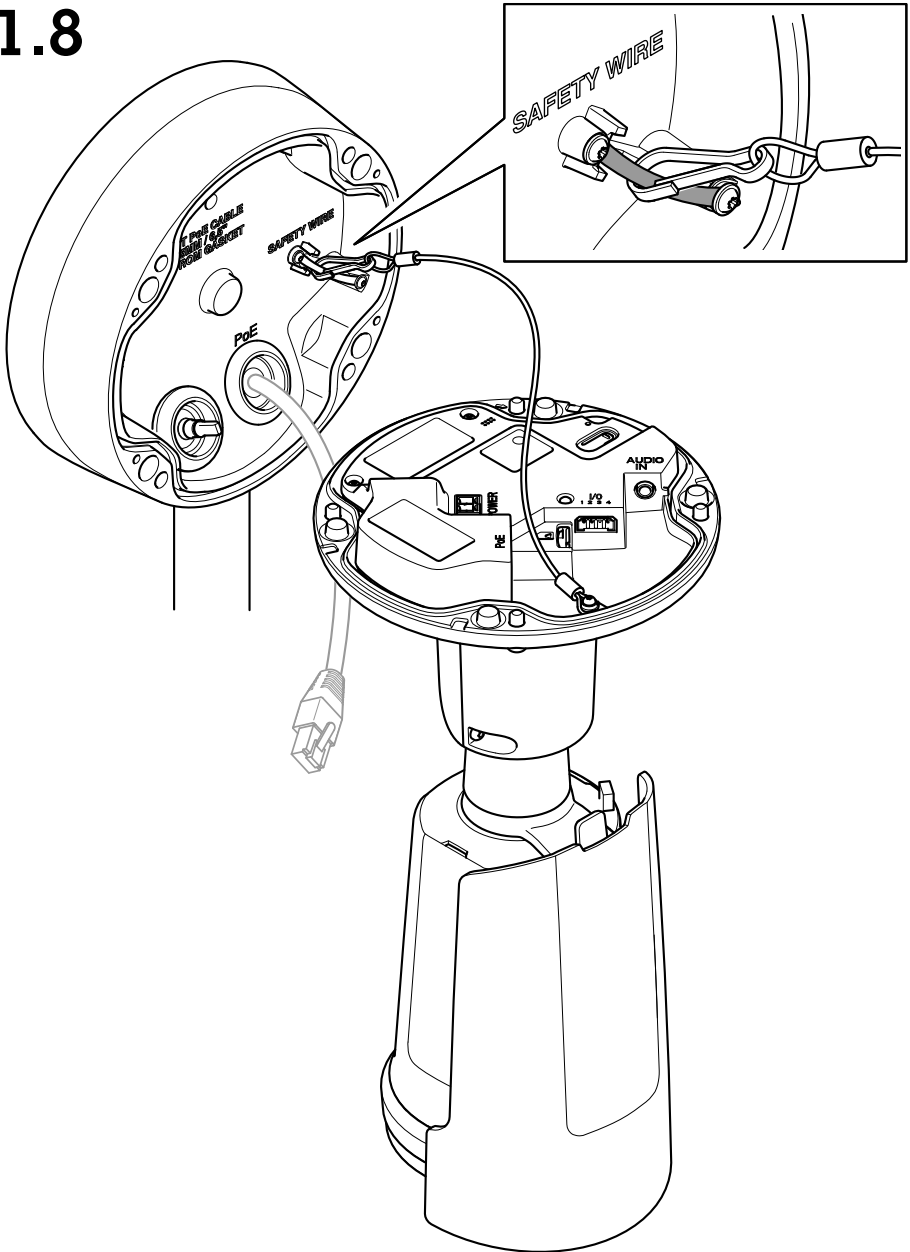
1.6



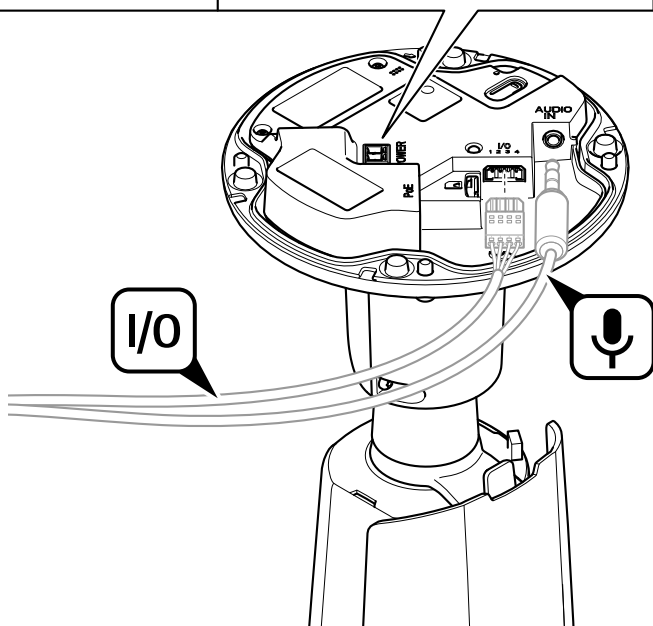
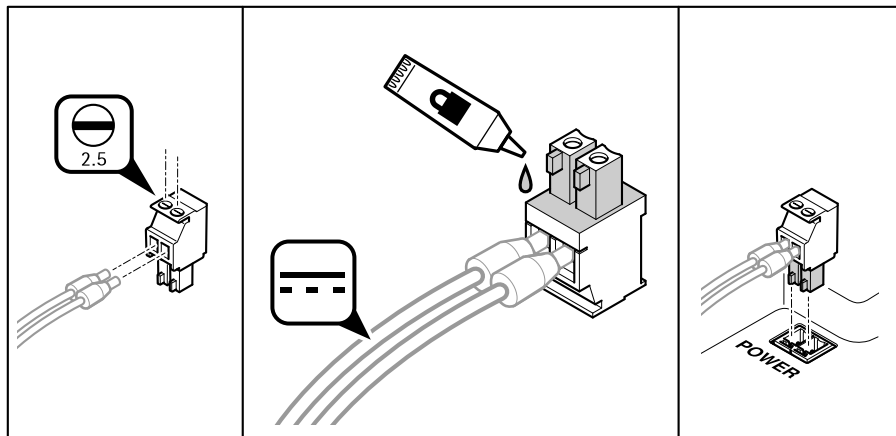
1.7



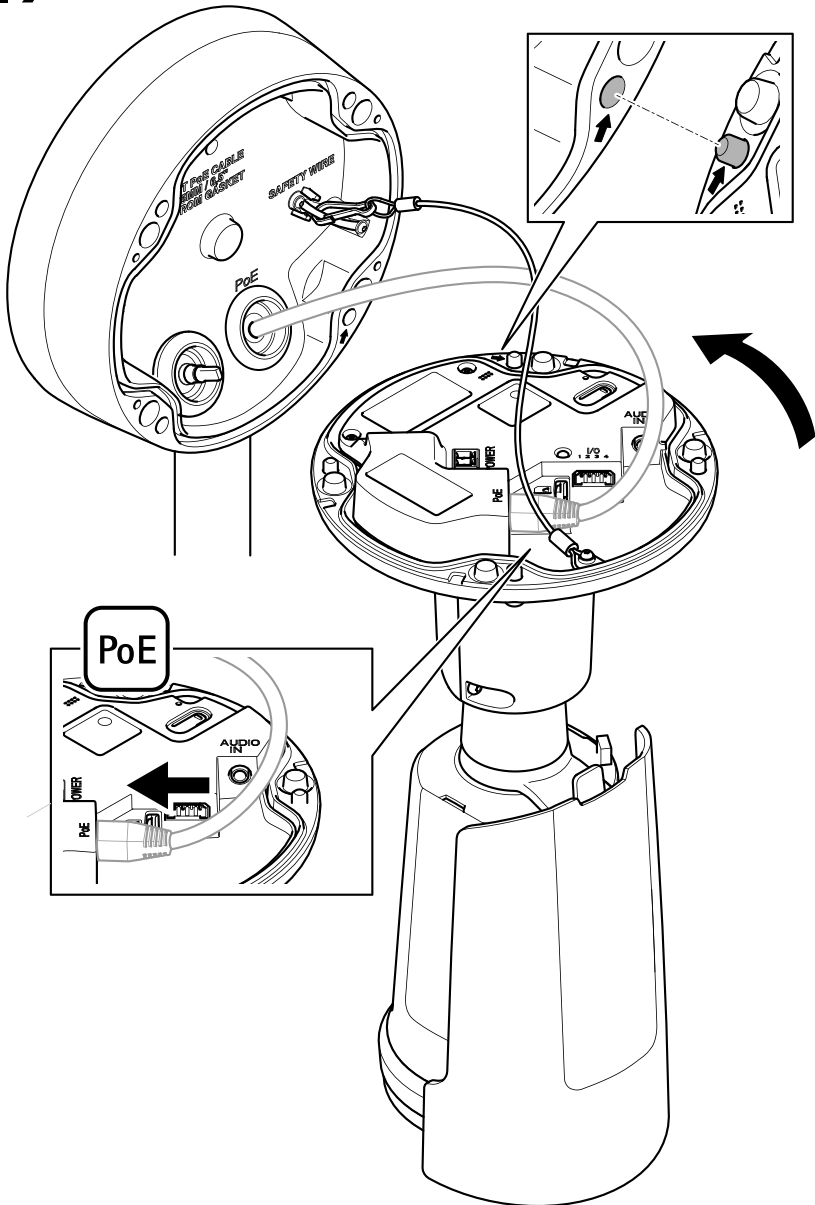
1.8



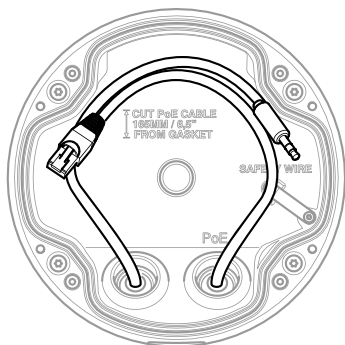
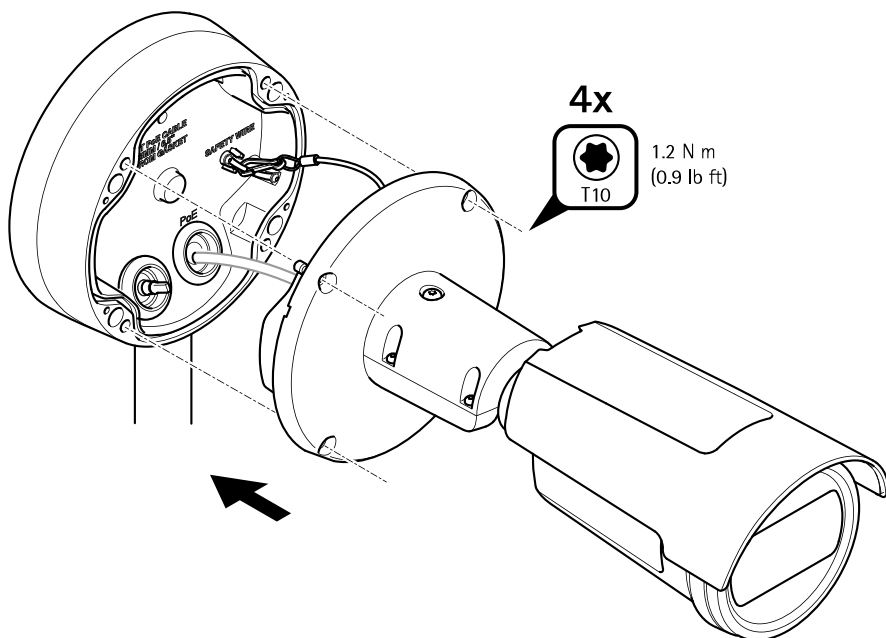
AXIS P1468-XLE Explosion-Protected Bullet Camera



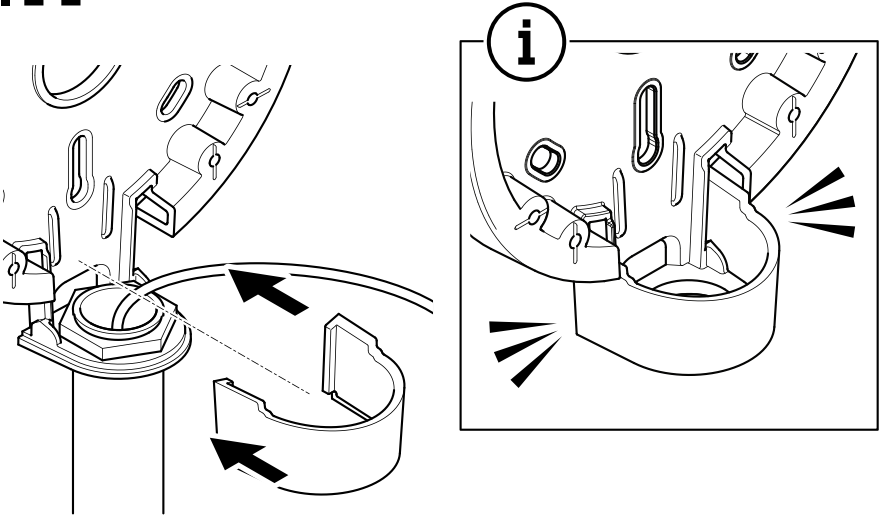
1.9



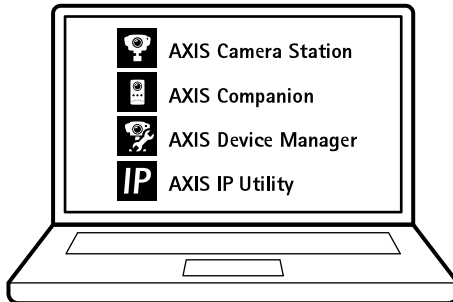
1.10



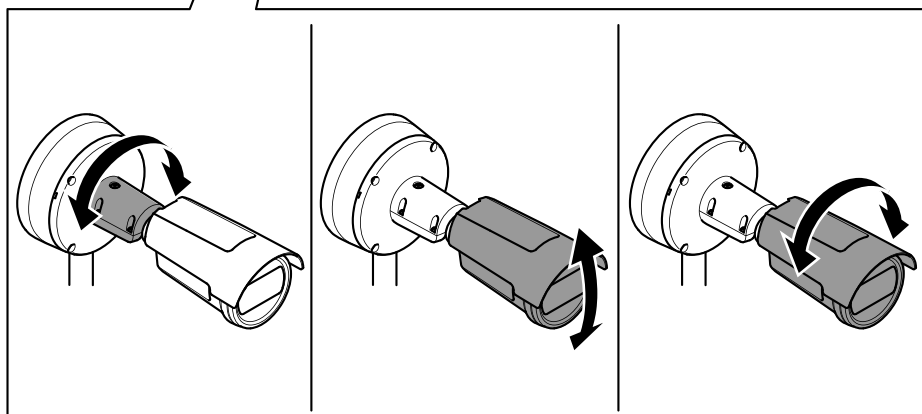
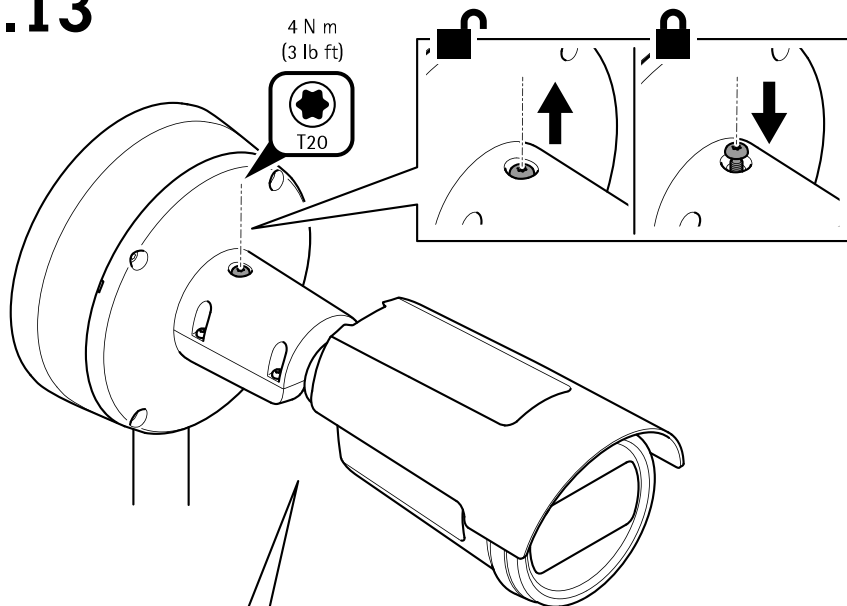
1.11



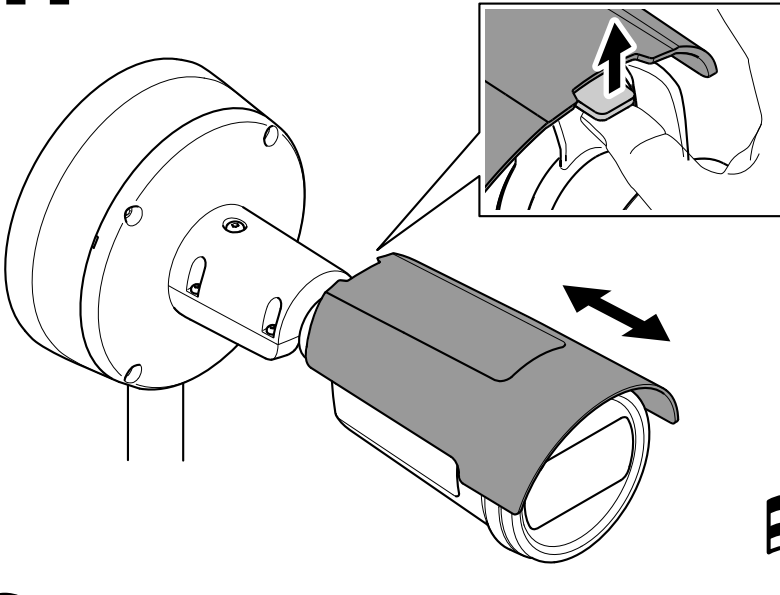
1.12



1.13



1.14



i

