

## AXIS I7010-VE Network Intercom

### Intercomunicador de áudio compacto e robusto

Com o SPL 92dB, esse robusto interfone oferece ótima qualidade de áudio com cancelamento de eco e redução de ruído. Com um desenho antiautolesão, ele ajuda a evitar lesões autoprovocadas, ideal para ambientes de alta segurança. E não inclui uma câmera, portanto, a privacidade está sempre garantida. Com classificação IP66/IP69, ele vem à prova de vandalismo com caixa de proteção IK10 e oferece instalação flexível em ambientes internos e externos. Fácil de instalar, ajusta-se em caixas de instalação de gangue dupla. Também é fácil de integrar a sistemas VMS da Axis e de terceiros. Um aplicativo móvel permite que você conceda acesso usando seu dispositivo móvel. Além disso, inclui o Axis Edge Vault, uma plataforma segurança cibernética baseada em hardware que garante a integridade do dispositivo e protege informações confidenciais contra acesso não autorizado.

- > **SPL 92dB, cancelamento de eco e redução de ruído**
- > **Antiligadura, resistência a vandalismo com classificação IK10**
- > **Compatível com caixas de instalação de gangue dupla**
- > **Plataforma aberta para fácil integração**
- > **Segurança cibernética integrada com o Axis Edge Vault**



# SIP

# AXIS I7010-VE Network Intercom

## Sistema em um chip (SoC)

Modelo	CV25
Memória	2 GB de RAM, 1 GB de flash

## Áudio

**Recursos de áudio** Cancelamento de eco, redução de ruído, redução de vento, formação de feixe

**Streams de áudio** Bidirecional (full duplex)

**Entrada de áudio** 2 x microfones integrados (podem ser desativados), entrada de linha

**Saída de áudio** Alto-falante integrado: máx. 92 dB SPL (a 1 m/39 pol.)  
Saída de linha

**Codificação de áudio** LPCM 16 kHz, AAC 8/16 kHz, G.711 A-law, G.711  $\mu$ -law, G.722, G.726 ADPCM 8 kHz, Opus 8/16/48 kHz  
Taxa de bits configurável

## Controle de fechaduras

**Integração da trava** Integração com o Relé de Segurança AXIS A9801: 350 mA a 12 VCC  
Integração com leitor OSDP  
Lista de entradas integrada com até 50 credenciais

## Rede

**Protocolos de rede** IPv4, IPv6, USGv6, ICMPv4/ICMPv6, HTTP, HTTPS<sup>a</sup>, HTTP/2, TLS<sup>a</sup>, QoS Layer 3 DiffServ, FTP, SFTP, CIFS/SMB, SMTP, mDNS (Bonjour), UPnP<sup>®</sup>, SNMP v1/v2c/v3 (MIB-II), DNS/DNSv6, DDNS, NTP, NTS, RTSP, RTP, SRTP/RTSPS, TCP, UDP, IGMPv1/v2/v3, RTCP, ICMP, DHCPv4/v6, ARP, SSH, LLDP, CDP, MQTT v3.1.1, Syslog seguro (RFC 3164/5424, UDP/TCP/TLS), endereço local do link (configuração zero), IEEE 802.1X (EAP-TLS), IEEE 802.1AR

## Integração de sistemas

**Interface de programação de aplicativo** API aberta para integração de software, incluindo VAPIX<sup>®</sup>, metadados e AXIS Camera Application Platform (ACAP); especificações disponíveis em [axis.com/developer-community](http://axis.com/developer-community). Conexão com a nuvem com apenas um clique

**VoIP** Suporte a Session Initiation Protocol (SIP) para integração a sistemas Voice over IP (VoIP), ponto a ponto ou integração a SIP/PBX.  
Testado com softwares de SIP diversos, como Cisco e Grandstream.  
Testado com softwares de PBX diversos, como Cisco, Avaya e Asterisk.  
AXIS Parallel Call Forking, AXIS Sequential Call Forking  
Recursos SIP suportados: servidor SIP secundário, IPv6, SRTP, SIPs, SIP TLS, DTMF (RFC2976 e RFC2833), NAT (ICE, STUN, TURN), lista de contatos, bifurcação de chamadas paralelas, bifurcação de chamadas sequenciais  
Codecs compatíveis: PCMU, PCMA, Opus, L16/16000, L16/8000, speex/8000, speex/16000, G.726-32, G.722

**Sistemas de gerenciamento de vídeo** Compatível com AXIS Companion, AXIS Camera Station, software de gerenciamento de vídeo de parceiros de desenvolvimento de aplicativos Axis disponíveis em [axis.com/vms](http://axis.com/vms)

**Edge-to-edge** Pareamento de câmeras

**Condições do evento** Aplicação  
Áudio: detecção de áudio, reprodução de clipes de áudio  
Chamada: estado, alteração de estado  
Status do dispositivo: acima/abaixo/dentro da temperatura operacional, caixa de proteção aberta, endereço IP bloqueado/removido, stream ao vivo ativo, novo endereço IP, rede perdida, sistema pronto, impacto detectado, etiqueta RFID detectada  
Status da entrada de áudio digital  
Armazenamento de borda: gravação em andamento, interrupção no armazenamento, problemas de integridade de armazenamento detectados  
E/S: entrada/saída digital, acionador manual, relé ou saída digital, entrada virtual  
MQTT: assinatura  
Agendados e recorrentes: programação

**Ações de eventos** Clipes de áudio: reproduzir, parar  
Chamadas: atender chamada, encerrar chamada, fazer chamada  
E/S: alternar E/S uma vez, alternar E/S enquanto a regra está ativa  
LEDs: piscar LED de status, piscar LED de status enquanto a regra está ativa  
MQTT: publicar  
Notificação: HTTP, HTTPS, TCP e e-mail  
Gravações: cartão SD e compartilhamento de rede  
Segurança: apagar configuração  
Interceptações SNMP: enviar, enviar enquanto a regra está ativa

## Análíticos

**Aplicativos** Incluído  
Alarme ativo de violação, detecção de áudio  
Suporte à AXIS Camera Application Platform para permitir a instalação de aplicativos de outros fabricantes, consulte [axis.com/acap](http://axis.com/acap)

## Aprovações

**Marcações de produtos** CSA, UL/cUL, CE, KC, VCCI, RCM

**Cadeia de suprimentos** Compatível com TAA

**EMC** CISPR 35, CISPR 32 Classe A, EN 55035, EN 55032 Classe A, EN 61000-6-1, EN 61000-6-2  
Austrália/Nova Zelândia: RCM AS/NZS CISPR 32 Classe A  
Canadá: ICES(A)/NMB(A)  
Japão: VCCI Classe A  
Coreia: KS C 9835, KS C 9832 Classe A  
EUA: FCC Parte 15 Subparte B Classe A

**Segurança** CAN/CSA C22.2 No. 62368-1 ed.3, IEC/EN/UL 62368-1 ed. 3

**Ambiente** IEC 60068-2-1, IEC 60068-2-2, IEC 60068-2-6, IEC 60068-2-14, IEC 60068-2-27, IEC 60068-2-78, IEC/EN 60529 IP66/IP69, IEC/EN 62262 IK10, ISO 21207 (Método B), NEMA 250 Tipo 4X

**Cibersegurança** ETSI EN 303 645

## Cibersegurança

**Segurança de borda** Software: SO assinado, proteção contra atrasos por força bruta, autenticação digest e OAuth 2.0 RFC6749 OpenID Authorization Code Flow para gerenciamento centralizado de contas ADFS, proteção por senha  
Hardware: Plataforma de segurança cibernética Axis Edge Vault Elemento seguro (CC EAL 6 +), segurança de sistema em chip (TEE), ID de dispositivo Axis, repositório de chaves seguro, inicialização segura, sistema de arquivos criptografado (AES-XTS-Plain64 256 bits)

**Segurança de rede** IEEE 802.1X (EAP-TLS, PEAP-MSCHAPv2)<sup>a</sup>, IEEE 802.1AE (MACsec PSK/EAP-TLS), IEEE 802.1AR, HTTPS/HSTS<sup>a</sup>, TLS v1.2/v1.3<sup>a</sup>, Network Time Security (NTS), PKI Certificado X.509, firewall baseado em host

**Documentação** Guia para aumento do nível de proteção do AXIS OS  
Política de gerenciamento de vulnerabilidades da Axis  
Axis Security Development Model  
Lista de materiais (SBOM) de software do AXIS OS  
Para baixar documentos, vá para [axis.com/support/cybersecurity/resources](http://axis.com/support/cybersecurity/resources)  
Para saber mais sobre o suporte da Axis à segurança cibernética, acesse [axis.com/cybersecurity](http://axis.com/cybersecurity)

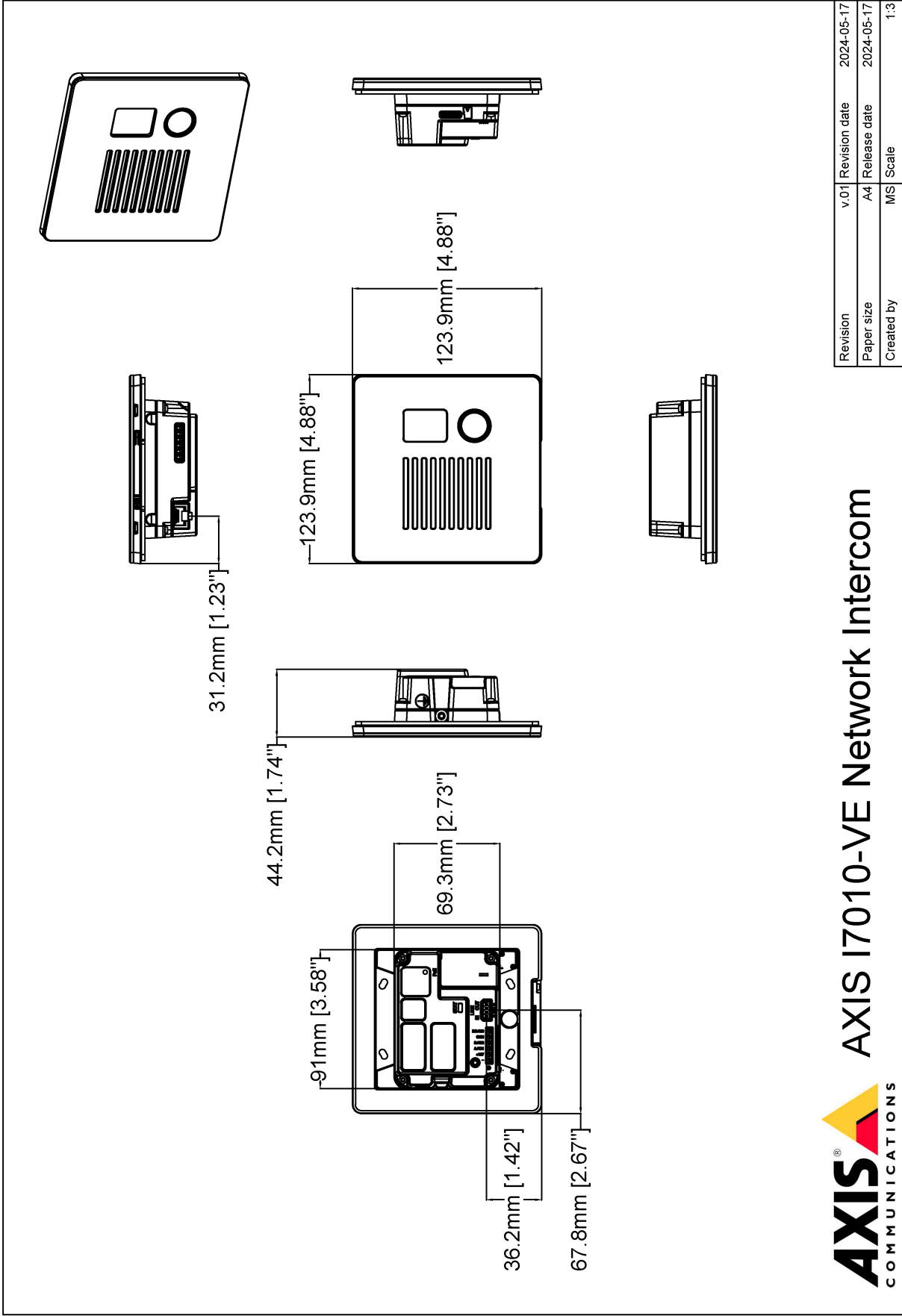
## Geral

**Caixa** Antiautolesão, classificações IP66/IP69, NEMA 4X e IK10  
Caixa de aço inoxidável e zinco  
Cor: aço inoxidável  
Para obter instruções de repintura, acesse a página de suporte do produto. Para obter informações sobre o impacto sobre a garantia, acesse [axis.com/warranty-implication-when-repainting](http://axis.com/warranty-implication-when-repainting).

**Montagem** Montagem embutida com caixas de instalação quadradas duplas de 4 polegadas (EUA) ou AXIS T18202 Recessed Mount  
Montagem na parede com o AXIS T18602 Wall Mount  
Montagem na parede com conduíte com o AXIS T18602 Wall Mount e o AXIS T18603 Conduit Adapter

<b>Alimentação elétrica</b>	Power over Ethernet (PoE) IEEE 802.3at Tipo 2 Classe 4 Típico 3 W, máx. 25,5 W Saída de energia: 4,8 W Power over Ethernet (PoE) IEEE 802.3af/802.3at Tipo 1 Classe 3 Típico 3 W, máx. 12,7 W Saída de energia: desativada com Classe de PoE 3 Classificação do relé: 30 V, 0,7 A	<b>Ferramentas do sistema</b>	AXIS Site Designer, AXIS Device Manager, seletor de produtos, seletor de acessórios Disponível em <a href="http://axis.com">axis.com</a>
<b>Conectores</b>	Rede: RJ45 10BASE-T/100BASE-TX/1000BASE-T PoE blindado E/S: Bloco terminal para duas entradas/saídas supervisionadas digitais configuráveis (saída de 12 VCC, carga máx. de 50 mA) <sup>b</sup> , e 1 relé Áudio: Bloco de terminais com 4 pinos para entrada e saída de áudio Comunicação serial: RS485, half duplex/2 fios <sup>b</sup>	<b>Idiomas</b>	Inglês, alemão, francês, espanhol, italiano, russo, chinês simplificado, japonês, coreano, português, polonês, chinês tradicional, holandês, tcheco, sueco, finlandês, turco, tailandês, vietnamita
<b>Armazenamento</b>	Suporte a cartões microSD/microSDHC/microSDXC Suporte a criptografia de cartões SD (AES-XTS-Plain64 256 bits) Gravação em armazenamento de rede (NAS) Para obter recomendações de cartões SD e NAS, consulte <a href="http://axis.com">axis.com</a>	<b>Garantia:</b>	Garantia de 5 anos, consulte <a href="http://axis.com/warranty">axis.com/warranty</a>
<b>Condições operacionais</b>	Temperatura: -40 °C a 60 °C (-40 °F a 140 °F) Umidade: 10-100% UR (condensação)	<b>Números de peças</b>	Disponível em <a href="http://axis.com/products/axis-i7010-ve#part-numbers">axis.com/products/axis-i7010-ve#part-numbers</a>
<b>Condições de armazenamento</b>	Temperatura: -40 °C a 65 °C (-40 °F a 149 °F) Umidade: 5-95% UR (sem condensação)	<b>Sustentabilidade</b>	
<b>Dimensões</b>	Para obter as dimensões gerais do produto, consulte os esquemas de dimensões nesta folha de dados.	<b>Controle de substâncias</b>	Sem PVC, sem BFR/CFR de acordo com o padrão JEDEC/ECA JS709 RoHS de acordo com a diretiva RoHS da UE 2011/65/EU/ e EN 63000:2018 REACH de acordo com a (EC) n° 1907/2006. Para o SCIP UUID, consulte <a href="http://echa.europa.eu">echa.europa.eu</a>
<b>Peso</b>	890 g (2,0 lb)	<b>Materiais</b>	Conteúdo de plástico baseado em carbono reciclável: 38% (reciclado) Triagem de minerais de conflito de acordo com as diretrizes da OCDE Para saber mais sobre a sustentabilidade na Axis, acesse <a href="http://axis.com/about-axis/sustainability">axis.com/about-axis/sustainability</a>
<b>Conteúdo da embalagem</b>	Interfone, guia de instalação, chave L RESISTORX®, conector de bloco de terminais, chave de autenticação do proprietário	<b>Responsabilidade ambiental</b>	<a href="http://axis.com/environmental-responsibility">axis.com/environmental-responsibility</a> A Axis Communications é signatária do Pacto Global da ONU, leia mais em <a href="http://unglobalcompact.org">unglobalcompact.org</a>
<b>Acessórios opcionais</b>	AXIS TI8202 Recessed Mount AXIS TI8602 Wall Mount AXIS TI8603 Conduit Adapter AXIS TI8906 Glass Replacement Kit AXIS TI8905 Face Plate Replacement AXIS A9801 Security Relay Loop de Indução AXIS TI8904 Para mais acessórios, acesse <a href="http://axis.com/products/axis-i7010-ve#accessories">axis.com/products/axis-i7010-ve#accessories</a>	<p>a. <i>Este produto inclui software desenvolvido pelo OpenSSL Project para uso no OpenSSL Toolkit. (<a href="http://openssl.org">openssl.org</a>), e software de criptografia desenvolvido por Eric Young (<a href="mailto:eyay@cryptsoft.com">eyay@cryptsoft.com</a>).</i></p> <p>b. <i>Um conector para uso de E/S ou RS485</i></p>	

# Esquema de dimensões



**AXIS** COMMUNICATIONS  
 www.axis.com  
**AXIS I7010-VE Network Intercom**

Revision	v.01	Revision date	2024-05-17
Paper size	A4	Release date	2024-05-17
Created by	MS	Scale	1:3

© 2024 Axis Communications

## Recursos em destaque

### Axis Edge Vault

O AXIS Edge Vault é a plataforma segurança cibernética baseada em hardware que protege o dispositivo Axis. Ele forma a base de que todas as operações seguras dependem e oferece recursos para proteger a identidade do dispositivo, proteger sua integridade e proteger informações confidenciais contra acesso não autorizado. Por exemplo, a **inicialização segura** garante que um dispositivo possa inicializar apenas com o **sistema operacional assinado**, o que impede a violação da cadeia de suprimentos física. Com o SO assinado, o dispositivo também é capaz de validar o novo software do dispositivo antes de aceitar instalá-lo. O **armazenamento de chaves seguro** é o bloco de construção crítico para a proteção de informações de criptografia usadas para

comunicação segura (IEEE 802.1 x, HTTPS, ID de dispositivo da Axis, chaves de controle de acesso, etc.) contra extração maliciosa em caso de violação de segurança. O armazenamento de chaves seguro e as conexões seguras são fornecidos através de um módulo de computação criptográfica com certificação de critérios comuns e/ou FIPS 140.

Para saber mais sobre o Axis Edge Vault, acesse [axis.com/solutions/edge-vault](https://axis.com/solutions/edge-vault).

### Lista de entradas

A lista de entradas permite um gerenciamento simples e conveniente baseado em credenciais, limitado a 50 credenciais.