

AXIS S3008 Mk II Recorder

Kompakter Rekorder mit integriertem Switch für die Aufzeichnung von Videomaterial in UHD-Qualität

AXIS S3008 Mk II Recorder ist ein kompakter Rekorder mit integriertem PoE-Switch für bis zu 8 PoE-Geräte der Klasse 3. Dank der überwachungstauglichen Festplatte bietet er eine zuverlässige Aufzeichnung. Dieser leistungsstarke Rekorder bietet Gigabit-Uplink für Videoaufzeichnungen in Ultra-High-Definition und hat eine 5-jährige Gewährleistung. Der Rekorder kann in Systemen mit mehreren einem oder mehreren Standorten sowie zur Erweiterung von Speicher und Netzwerk in vorhandenen Systemen eingesetzt werden. Er ist sowohl mit AXIS Companion als auch mit der Video Management Software AXIS Camera Station und der mobilen App kompatibel.

- > **Kompakter Rekorder mit integriertem PoE-Switch**
- > **Einfache Installation und Bedienung**
- > **Festplatte für die Überwachung**
- > **USB-Anschluss zum Exportieren von Video**
- > **5-Jahre Gewährleistung**



AXIS S3008 Mk II Recorder

Modell

AXIS S3008 Mk II Recorder 2 TB
AXIS S3008 Mk II Recorder 4 TB
AXIS S3008 Mk II Recorder 8 TB

Speicherung

HDD der Überwachungskategorie: 2 TB, 4 TB oder 8 TB

System-on-Chip (SoC)

Modell

i.MX 8QuadPlus

Video

Aufzeichnung

Geeignet für das Aufzeichnen von bis zu 8 Videoquellen mit einer Aufzeichnungsrate von insgesamt bis zu 160 MBit pro Sekunde.

Videokomprimierung

H.264 (MPEG-4 Teil 10/AVC), H.265 (MPEG-H Teil 2/HEVC)

Je nach Kameraunterstützung

Auflösung

Unterstützt alle Kameraauflösungen

Bildfrequenz

Unterstützt alle Kamerabildraten

Audio-Streaming

Einweg-Audioaufnahme je nach Kameraunterstützung

Audiocodierung

AAC

Je nach Kameraunterstützung

Netzwerk

Netzwerkfunktion

NTP-Server

Schutz vor Bedrohungen

Festplattenverschlüsselung (AES-XTS-Plain64 256bit), Benutzerzugriffsprotokollierung, zentrales Zertifikatmanagement, Netzwerkzugriffskontrolle gemäß IEEE 802.1X (EAP-TLS)

Netzwerkprotokolle

IPv4, IPv6 USGv6, ICMPv4/ICMPv6, HTTP, HTTPS, HTTP/2, TLS¹, QoS, SFTP, CIFS/SMB, SMTP, mDNS (Bonjour), UPnP™, SNMP v1/v2c/v3 (MIB-II), DNS/DNSv6, NTP, NTS, TCP, UDP, IGMP, ICMP, DHCPv4/v6, ARP, SSH, LLDP

Systemintegration

Anwendungsprogrammierschnittstelle (engl. Application Programming Interface)

One-Click Cloud Connect

Videoverwaltungssysteme

Kompatibel mit AXIS Camera Station Edge, AXIS Camera Station Pro, AXIS Camera Station 5 und Video Management Software von Axis Partnern, erhältlich unter axis.com/vms.

Ereignisse und Alarmer

Ereignisauslöser

Festplattenfehler, Temperaturwarnung der Festplatte, CPU-Temperaturwarnung, Lüfterfehler, PoE-Budget überschritten
MQTT abonnieren

Zulassungen

EMV

EN 55024, EN 55032 Klasse A, EN 61000-3-2,

EN 61000-3-3, EN 61000-6-1, EN 61000-6-2

Australien/Neuseeland: RCM AS/NZS CISPR 32 Klasse A

Kanada: ICES-3(A)/NMB-3(A)

Japan: VCCI Klasse A

Korea: KC KN32 Klasse A, KC KN35

USA: FCC Teil 15 Abschnitt B Klasse A

Sicherheit

IEC/EN 62368-1, UL 62368-1, IS 13252

1. *Dieses Produkt enthält Software, die vom OpenSSL Project zur Verwendung im OpenSSL Toolkit (openssl.org) entwickelt wurde, sowie kryptografische Software, die von Eric Young (ey@cryptsoft.com) geschrieben wurde.

Umgebung

IEC 60068-2-1, IEC 60068-2-14, IEC 60068-2-2,
IEC 60068-2-27, IEC 60068-2-6, IEC 60068-2-78,
IEC/EN 60529 IP3X

Cybersicherheit

ETSI EN 303 645, BSI IT-Sicherheitskennzeichen

Cybersicherheit

Edge-Sicherheit

Software: Signiertes Betriebssystem,
Verzögerungsschutz gegen Brute-Force-Angriffe,
Digest-Authentifizierung und OAuth 2.0 RFC6749
OpenID Authorization Code Flow für zentrale ADFS-
Kontoverwaltung, Kennwortschutz
Hardware: Axis Edge Vault Cybersicherheitsplattform
TPM 2.0 (CC EAL4+, FIPS 140-2 Stufe 2), Secure
Element (CC EAL 6+), System-on-Chip-Sicherheit (TEE),
Axis Geräte-ID, sicherer Schlüsselspeicher, signierte
Videos, sicherer Systemstart, verschlüsseltes
Dateisystem (AES-XTS-Plain64 256 bit)

Netzwerksicherheit

IEEE 802.1X (EAP-TLS, PEAP-MSCHAPv2)², HTTPS/HSTS²,
TLS v1.2/v1.3², Network Time Security (NTS), X.509
Certificate PKI, hostbasierte Firewall

Dokumentation

AXIS OS Hardening Guide
AXIS OS Software Bill of Material (SBOM)
Axis Vulnerability Management-Richtlinie
Axis Security Development Model
Diese Dokumente stehen unter [axis.com/support/
cybersecurity/resources](https://axis.com/support/cybersecurity/resources) zum Download bereit.
Weitere Informationen zum Axis
Cybersicherheitssupport finden Sie auf [axis.com/
cybersecurity](https://axis.com/cybersecurity)

Allgemeines

Unterstützte Geräte

Axis Geräte mit Firmwareversion 5.50 oder höher
AXIS Companion Minikameras und Kameras von
Drittanbietern werden nicht unterstützt

Eingang

Netzteil: 50–60 Hz, 100–240 V Wechselstrom,
max. 180 W
Recorder: 1,88 A, 48 V DC, max. 155 W

Ausgang

Power over Ethernet (PoE) IEEE 802.3af/802.3at Typ 1
Klasse 0, Klasse 1, Klasse 2 und Klasse 3
PoE-Leistungsbudget insgesamt: 124 W
PoE-Klasse-Reservierung und Zuweisung von Max-
Power über LLDP für unterstützte Geräte

Gehäuse

Gehäuse aus Aluminium und Kunststoff
Farbe: Schwarz

Betriebsbedingungen

0 °C bis +45 °C
Luftfeuchtigkeit 10 bis 85 % (nicht kondensierend)

Lagerbedingungen

-40 °C bis 65 °C
Relative Luftfeuchtigkeit 5–95 %

Anschlüsse

Rückseite:
8x RJ-45 für 10BASE-T/100BASE-TX PoE
1x RJ-45 10BASE-T/100BASE-TX/1000BASE-T
Gleichstromeingang
Seite:
1x USB 3.0

Nachhaltigkeit

PVC-frei

Abmessungen

180 x 180 x 53 mm

Gewicht

2 TB: 1310 g
4 TB: 1350 g
8 TB: 1450 g

Inhalt des Kartons

AXIS S3008 Mk II Recorder,
AXIS Mains Adapter 48 V DC 180 W (2676603)
einschließlich Netzkabel, Installationsanleitung,
OAK-Schlüssel

Optionales Zubehör

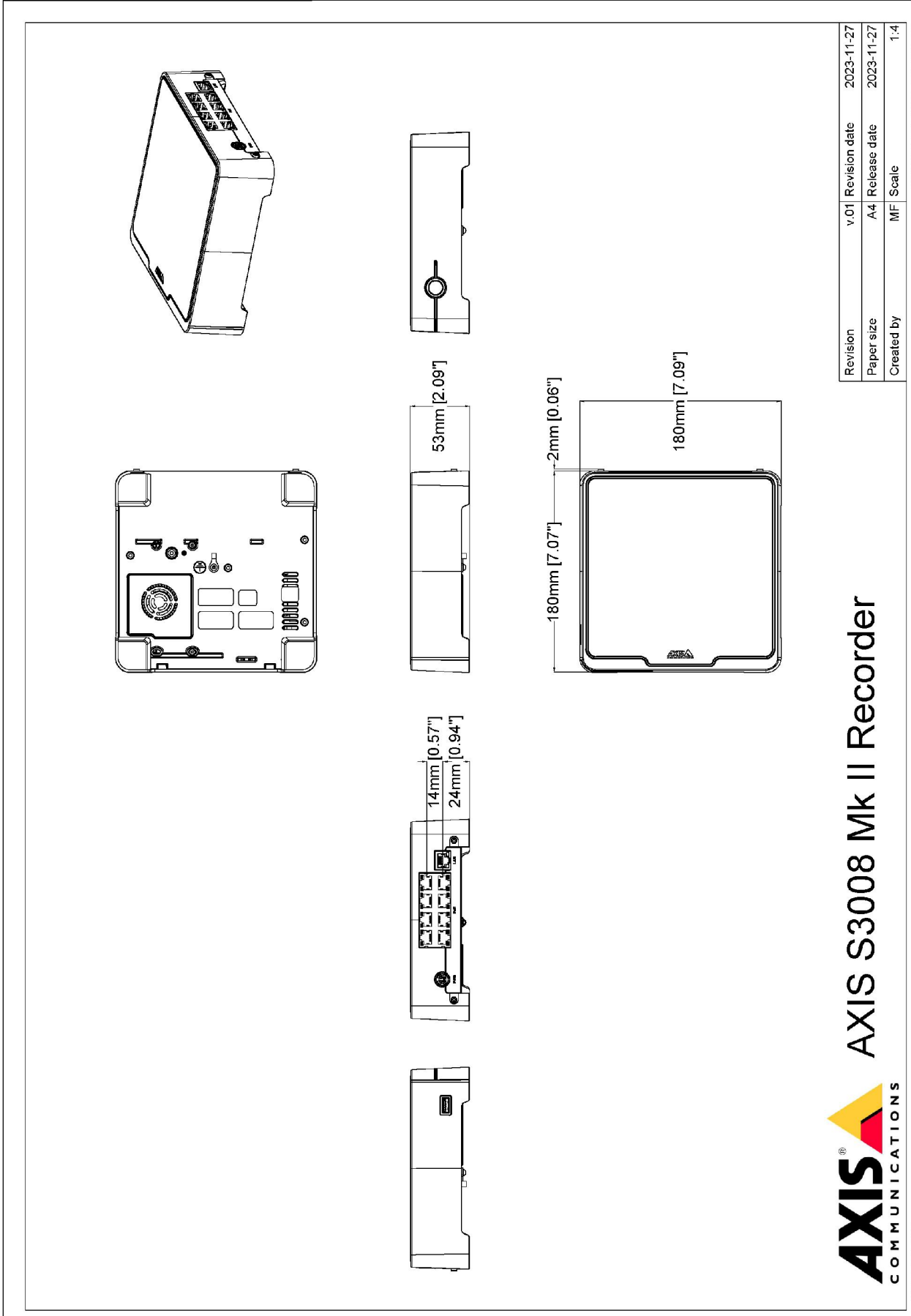
AXIS TS3001 Recorder Mount
AXIS TW8100 Rack Mount

Gewährleistung

Recorder und Festplatte: 5 Jahre Gewährleistung, siehe
axis.com/warranty

2. *Dieses Produkt enthält Software, die vom OpenSSL Project zur Verwendung im OpenSSL Toolkit (openssl.org) entwickelt wurde, sowie kryptografische Software, die von Eric Young (ey@cryptsoft.com) geschrieben wurde.

Maßbild



AXIS[®] COMMUNICATIONS
AXIS S3008 Mk II Recorder

www.axis.com