

## AXIS C1110-E Network Cabinet Speaker

Uniwersalny głośnik o dobrej jakości dźwięku

Łącząc wydajność i design, ten stylowy głośnik sieciowy oferuje cyfrowe przetwarzanie sygnału w celu uzyskania wyraźnych komunikatów głosowych, a bogate basy zapewniają doskonałą jakość muzyki emitowanej w tle. Jest zbudowany na otwartej platformie, obsługującej integrację z VMS, telefonią VoIP, funkcjami analitycznymi i nie tylko. Wbudowany mikrofon umożliwia zdalne testowanie stanu i łączność dwukierunkową z eliminacją echa. Fabrycznie zainstalowane oprogramowanie AXIS Audio Manager Edge ułatwia zarządzanie użytkownikami, zawartością, strefami i harmonogramem. Ten wszechstronny system głośników łączy się ze standardową siecią za pomocą jednego kabla do zasilania (PoE) i łączności, a uchwyt montażowy z zatrzaskiem umożliwia instalację na ścianach, sufitach i słupach.

- > **Elegancki, elastyczny w zastosowaniach głośnik typu „wszystko w jednym”**
- > **Łączenie ze standardową siecią**
- > **Łatwa instalacja dzięki technologii PoE**
- > **Dwukierunkowa komunikacja głosowa z eliminacją echa**
- > **Zdalne testowanie stanu**



# AXIS C1110-E Network Cabinet Speaker

## Sprzęt audio

<b>Obudowa</b>	Dwukierunkowy w obudowie typu bass reflex Elementy głośnika: 4-calowy dynamiczny głośnik stożkowy, 1,25-calowy kopułkowy głośnik wysokotonowy
<b>Maks. poziom ciśnienia dźwięku</b>	96 dB
<b>Charakterystyka częstotliwości</b>	Od 60 Hz do 20 kHz
<b>Wzór zasięgu</b>	Zasięg głośnika w poziomie: 140° Zasięg głośnika w pionie: 90°
<b>Wejście/wyjście audio</b>	Wbudowany mikrofon (można wyłączyć)
<b>Specyfikacja wbudowanego mikrofonu</b>	od 50 Hz do 12 kHz
<b>Opis wzmacniacza</b>	Wbudowany wzmacniacz klasy D o mocy 7 W
<b>Przetwarzanie sygnału cyfrowego</b>	Wbudowane i wstępnie skonfigurowane

## Zarządzanie dźwiękiem

<b>AXIS Audio Manager Edge</b>	Wbudowane funkcje: – Zarządzanie strefami umożliwiające podzielenie maks. 200 głośników na 20 stref. – Zarządzanie muzyką i ogłoszeniami w czasie rzeczywistym oraz nagraniami wcześniej. – Planowanie czasu i lokalizacji odtwarzania zawartości. – Ustawianie priorytetów zawartości, tak aby pilne komunikaty miały zawsze pierwszeństwo przed zaplanowanym programem odtwarzania zawartości. – Monitorowanie kondycji w celu zdalnego wykrywania błędów systemu. – Zarządzanie użytkownikami w celu kontrolowania ich dostępu do poszczególnych funkcji. Więcej informacji można znaleźć w arkuszu danych dostępnym na stronie <a href="http://axis.com/products/axis-audio-manager-edge/support">axis.com/products/axis-audio-manager-edge/support</a>
<b>AXIS Audio Manager Pro</b>	W przypadku większych i bardziej zaawansowanych systemów. Sprzedawane oddzielnie. Aby zapoznać się ze specyfikacjami, zobacz osobne arkusze danych. Specyfikacje można znaleźć w arkuszu danych dostępnym na stronie <a href="http://axis.com/products/axis-audio-manager-pro/support">axis.com/products/axis-audio-manager-pro/support</a>
<b>AXIS Audio Manager Center</b>	AXIS Audio Manager Center jest usługą chmurową umożliwiającą zdalny dostęp i zarządzanie systemami obejmującymi wiele lokalizacji. Specyfikacje można znaleźć w arkuszu danych dostępnym na stronie <a href="http://axis.com/products/axis-audio-manager-center/support">axis.com/products/axis-audio-manager-center/support</a>

## Oprogramowanie audio

<b>Strumieniowanie audio</b>	Jedno-/dwukierunkowe z opcjonalną minimalizacją echa w systemie full-duplex. Mono.
<b>Kodowanie dźwięku</b>	AAC LC 8/16/32/48 kHz, G.711 PCM 8 kHz, G.726 ADPCM 8 kHz, Axis μ-law 16 kHz, WAV, MP3 mono/stereo od 64 kb/s do 320 kb/s. Stała i zmienna przepływność. Częstotliwość próbkowania od 8 kHz aż do 48 kHz. Opus

## Integracji systemu;

<b>Application Programming Interface (interfejs programowania aplikacji)</b>	Otwarty interfejs API umożliwiający integrację oprogramowania, w tym VAPIX®, łączenie w chmurze jednym kliknięciem, AXIS Camera Application Platform (ACAP).
<b>Oprogramowanie do zarządzania materiałem wizyjnym</b>	Zgodność z oprogramowaniem AXIS Camera Station Edge, AXIS Camera Station Pro, AXIS Camera Station 5 i oprogramowaniem do zarządzania materiałem wizyjnym od partnerów Axis dostępnym na stronie <a href="http://axis.com/vms">axis.com/vms</a> .

<b>Masowe powiadomianie</b>	Singlewire InformaCast®, Intrado Revolution, Lynx, Alertus
<b>Ujednolicona komunikacja</b>	Sprawdzona zgodność: oprogramowanie klienckie SIP: 2N, Yealink, Cisco, Linphone, Grandstream Serwery PBX/SIP: Cisco Call Manager, Cisco BroadWorks, Avaya, Asterix, Grandstream Dostawcy usług w chmurze: Webex, Zoom
<b>SIP</b>	Obsługiwane funkcje SIP: pomocniczy serwer SIP, IPv6, SRTP, SIPS, SIP TLS, DTMF (RFC2976 i RFC2833), NAT (ICE, STUN, TURN) RFC 3261: INVITE, CANCEL, BYE, REGISTER, OPTIONS, INFO (zapraszanie, anulowanie, pożegnanie, rejestracja, opcje, informacje) DTMF (RFC 4733/RFC 2833)
<b>Warunki zdarzeń</b>	dźwięk: odtwarzanie nagrania fonicznego, wyniki testu głośnika wywołanie: stan, zmiana stanu Status urządzenia: blokada adresu IP, usunięcie adresu IP, aktywny strumień na żywo, utrata połączenia sieciowego, nowy adres IP, zabezpieczenie nadprądowe w obwodzie pierścieniowym, gotowość systemu Stan cyfrowych wejść audio Pamięć masowa typu Edge: rejestrowanie w toku, zakłócenie pamięci masowej, wykryto problemy z kondycją pamięci masowej we / wy: aktywne wejście cyfrowe, wyzwalanie ręczne, aktywne wejście wirtualne MQTT: bezstanowy Zaplanowane i cykliczne: harmonogram
<b>Mechanizmy zdarzeń</b>	dźwięk: uruchomienie automatycznego testu głośnika nagrania foniczne: odtwarzanie, odtwarzanie przy aktywnej regule, zatrzymanie odtwarzania We/Wy: jednorazowe przełączanie We/Wy, przełączanie We/Wy, gdy reguła jest aktywna Diody: miganie diody statusu, miganie diody statusu, gdy reguła jest aktywna sygnalizacja akustyczna i optyczna: uruchomienie profilu sygnalizacji optycznej, uruchomienie profilu sygnalizacji optycznej przy aktywnej regule, zatrzymanie działań MQTT: wysyłanie komunikatu MQTT publish Powiadomienia: HTTP, HTTPS, TCP i poczta e-mail nagrania: zapis dźwięku, zapis dźwięku przy aktywnej regule Zabezpieczenia: kasowanie konfiguracji komunikaty SNMP traps: wysyłanie komunikatu, wysyłanie komunikatu przy aktywnej regule
<b>Wbudowana pomoc podczas montażu</b>	Weryfikacja i identyfikacja testowa tonowa
<b>Monitorowanie funkcjonalne</b>	Auto Speaker Test (automatyczny test głośników z użyciem wbudowanego mikrofonu)
<b>Aprobaty</b>	
<b>EMC</b>	CISPR 24, CISPR 35, CISPR 32 klasa B, EN 55024, EN 55035, EN 55032 klasa B, EN 61000-6-1, EN 61000-6-2, EN 61000-6-3, EN 61000-6-4 Australia / Nowa Zelandia: RCM AS/NZS CISPR 32 klasa B Kanada: ICES-3(B)/NMB-3(B) Japonia: VCCI klasa B Korea: KS C 9835, KS C 9832 klasa B USA: FCC część 15 podczęść B klasa B
<b>Bezpieczeństwo</b>	CAN/CSA C22.2 nr 62368-1, CAN/CSA-C22.2 nr 60950-22, IEC/EN/UL 62368-1, IEC/EN/UL 60950-22, KC-Mark
<b>Środowisko</b>	IEC 60068-2-1, IEC 60068-2-2, IEC 60068-2-6, IEC 60068-2-14, IEC 60068-2-27, IEC 60068-2-78, IEC/EN 60529 IP44 <sup>a</sup> , Nema 250 3R
<b>Cyberbezpieczeństwo</b>	ETSI EN 303 645
<b>Sieć</b>	
<b>Protokoły sieciowe</b>	IPv4/v6 <sup>b</sup> , HTTP, HTTPS, SSL/TLS, QoS Layer 3 DiffServ, FTP, SFTP, CIFS/SMB, SMTP, Bonjour, UPnP <sup>TM</sup> , SNMP v1/v2c/v3 (MIB-II), DNS, DynDNS, NTP, RTSP, RTP, TCP, UDP, IGMPv1/v2/v3, RTCP, ICMP, DHCP, ARP, SOCKS, SSH, NTCIP, SIP

## Cyberbezpieczeństwo

<b>Bezpieczeństwo na obwodzie</b>	Oprogramowanie: Podpisany system operacyjny, ochrona przed atakami brute force, uwierzytelnianie szyfrowane i OAuth 2.0 RFC6749 OpenID Authorization Code Flow do scentralizowanego zarządzania kontami ADFS, ochrona hasłem, szyfrowanie kart SD AES-XTS-Plain64 256-bitowe Sprzęt: Platforma cyberbezpieczeństwa Axis Edge Vault zabezpieczony element (CC EAL 6 +), ID urządzenia Axis, bezpieczny magazyn kluczy, bezpieczne uruchamianie
<b>Bezpieczeństwo sieci</b>	IEEE 802.1X (EAP-TLS, PEAP-MSCHAPv2), IEEE 802.1AR, HTTPS / HSTS, TLS v1.2 / v1.3, Network Time Security (NTS), infrastruktura klucza publicznego z certyfikatami X.509, zapora sieciowa hosta
<b>Dokumentacja</b>	<i>Przewodnika po zabezpieczeniach systemu AXIS OS zasadach zarządzania lukami przez Axis Axis Security Development Model</i> Wykaz materiałów oprogramowania dla systemu operacyjnego AXIS (SBOM) Aby pobrać dokumenty, przejdź do strony <a href="http://axis.com/support/cybersecurity/resources">axis.com/support/cybersecurity/resources</a> Aby przeczytać więcej o wsparciu w zakresie cyberbezpieczeństwa oferowanym przez Axis, przejdź do strony <a href="http://axis.com/cybersecurity">axis.com/cybersecurity</a>

## System on chip (SoC)

<b>Model</b>	NXP i.MX 8M Nano
<b>Pamięć</b>	1024 MB RAM, 1024 MB Flash

## Zapisy ogólne

<b>Obudowa</b>	Aluminiowa obudowa, stopień ochrony IP44 Kolory: biały, czarny Instrukcje dotyczące przemalowywania można znaleźć na stronie <a href="http://axis.com/products/axis-c1110-e/support">axis.com/products/axis-c1110-e/support</a> Aby uzyskać informacje na temat wpływu na gwarancję, przejdź na stronę <a href="http://axis.com/warranty-implication-when-repainting">axis.com/warranty-implication-when-repainting</a> .
<b>Zasilanie</b>	Zasilanie przez sieć Ethernet (PoE) IEEE 802.3af / 802.3at typ 1 klasa 3 (maks. 12,95 W)
<b>Złącza</b>	RJ45 10BASE-T/100BASE-TX PoE WE/WE: 4-stykowy blok zacisków 2,5 mm z przeznaczeniem dla 2 nadzorowanych konfigurowalnych wejść/wyjść
<b>Wskaźniki LED</b>	Dioda LED stanu, konfigurowalna dioda LED RGB skierowana do przodu
<b>Przechowywanie</b>	Obsługa kart microSD/microSDHC/microSDXC Maks. rozmiar 1 TB Zalecenia dotyczące kart SD można znaleźć w witrynie <a href="http://www.axis.com">www.axis.com</a> .
<b>Niezawodność</b>	Przeznaczone do pracy ciągłej.

<b>Warunki eksploatacji</b>	-30 ÷ +50°C Wilgotność 10–100% RH (z kondensacją)
<b>Warunki przechowywania</b>	-40 ÷ +65°C wilgotność względna: 5 – 95% (bez kondensacji)
<b>Wymiary</b>	Wysokość: 207 mm (8,15 cali) Szerokość: 310 mm (12,2 cali) Czas trwania: 165 mm (6,50 in)
<b>Waga</b>	4100 g (9,04 lbs)
<b>Zawartość opakowania</b>	Głośnik, instrukcja instalacji, blok złączy, osłona złączy, uszczelki kablowe, klucz uwierzytelniania właściciela
<b>Akcesoria opcjonalne</b>	AXIS C8310 Volume Controller, karty AXIS Surveillance Card Więcej akcesoriów znajduje się na stronie <a href="http://axis.com">axis.com</a>
<b>Języki</b>	angielski, niemiecki, francuski, hiszpański, włoski, rosyjski, chiński uproszczony, japoński, koreański, portugalski, polski, chiński tradycyjny, niderlandzki, czeski, szwedzki, fiński, turecki, tajski, wietnamski
<b>Gwarancja</b>	5-letnia gwarancja, zobacz <a href="http://axis.com/warranty">axis.com/warranty</a>
<b>Numery części</b>	Dostępne na stronie <a href="http://axis.com/products/axis-c1110-e#part-numbers">axis.com/products/axis-c1110-e#part-numbers</a>

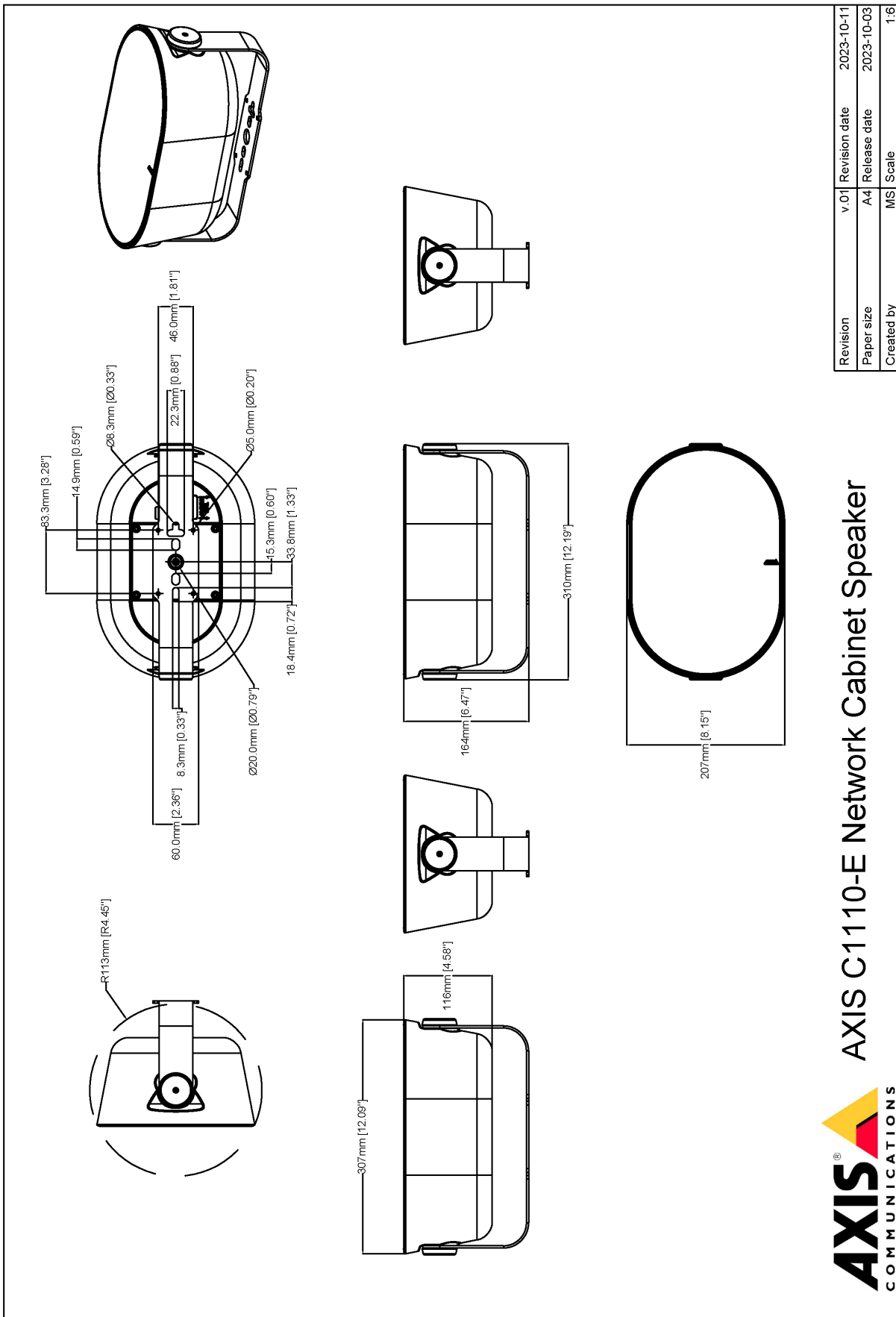
## Narzędzia

<b>Projektowanie</b>	AXIS Site Designer Dostępne na stronie <a href="http://axis.com">axis.com</a>
<b>Instalacja</b>	AXIS Device Manager, selektor produktów, selektor akcesoriów Dostępne na stronie <a href="http://axis.com">axis.com</a>

## Zrównoważony rozwój

<b>Kontrola substancji</b>	Nie zawiera PCW ani BFR/CFR zgodnie z normą JEDEC/ECA JS709 Zgodność z unijną dyrektywą RoHS 2011/65/UE/ i EN 63000:2018 Zgodność z rozporządzeniem REACH (KE) nr 1907/2006. Informacje o obsłudze protokołu SCIP UUID można znaleźć na stronie <a href="http://echa.europa.eu">echa.europa.eu</a>
<b>Materiały</b>	Zawartość odnawialnych węglowodnorodnych tworzyw sztucznych: 51% (pochodzące z recyklingu: 0%, pochodzenia organicznego: 51%, na bazie węgla: 0%) Sprawdzono pod kątem nienabywania surowców z terenów objętych konfliktami zbrojnymi zgodnie z wytycznymi OECD Aby dowiedzieć się więcej o proekologicznych działaniach Axis, odwiedź stronę <a href="http://axis.com/about-axis/sustainability">axis.com/about-axis/sustainability</a>
<b>Odpowiedzialność za środowisko</b>	<a href="http://axis.com/odpowiedzialnosc-za-srodowisko">axis.com/odpowiedzialnosc-za-srodowisko</a> Axis Communications jest sygnatariuszem programu UN Global Compact. Więcej można się dowiedzieć pod adresem <a href="http://unglobalcompact.org">unglobalcompact.org</a> .

- W przypadku zainstalowania zgodnie z instrukcją instalacji.
- Synchronizacja foniczna tylko przy IPv4



Revision	v.01	Revision date	2023-10-11
Paper size	A4	Release date	2023-10-03
Created by	MS	Scale	1:6

© 2023 Axis Communications

**AXIS** COMMUNICATIONS  
**AXIS C1110-E Network Cabinet Speaker**

www.axis.com