

# AXIS C1110-E Network Cabinet Speaker

## Flexibler Lautsprecher mit großartigem Klang

Dieser elegante Netzwerk basierte Aufbau Lautsprecher vereint Leistung und Design, sorgt dank digitaler Signalverarbeitung für klare Sprachnachrichten und verfügt über einen starken Bass für Hintergrundmusik. Er basiert auf einer offenen Plattform und unterstützt die Integration mit VMS, VoIP-Telefonie, Analysefunktionen und mehr. Das eingebaute Mikrofon ermöglicht ferngesteuerte Zustandsüberprüfungen und eine Zwei-Wege-Kommunikation mit Echounterdrückung. Die AXIS Audio Manager Edge-Software ist bereits vorinstalliert und ermöglicht eine einfache Verwaltung von Benutzern, Inhalten, Zonen und Zeitplänen. Das All-in-One-Lautsprechersystem wird über ein einziges Kabel für Strom (PoE) und Konnektivität mit dem Standardnetzwerk verbunden, und mit der einfach anzuklickenden Montagehalterung ist die Installationen an Wänden, Decken und Masten einfach.

- > **Eleganter, flexibler All-in-One-Lautsprecher**
- > **Verbindet sich mit dem Standardnetzwerk**
- > **Einfache Installation dank PoE**
- > **Zwei-Wege-Audio mit Echounterdrückung**
- > **Fernüberwachung des Systemzustands**



### IT-Sicherheitskennzeichen

Bundesamt für Sicherheit in der Informationstechnik

**Der Hersteller versichert:**  
Das Produkt entspricht den Anforderungen des BSI.

**Das BSI informiert:**  
Aktuelles zum Produkt  
[bsi.bund.de/it-sik/03137](https://bsi.bund.de/it-sik/03137)



# AXIS C1110-E Network Cabinet Speaker

## Audio-Hardware

### Gehäuse

Zweiwege-Bassreflexbox  
Lautsprecherkomponenten: Dynamischer 4"-  
Konuslautsprecher, 1,25"-Kalottenhohtöner

### Max. Schalldruckpegel

96 dB

### Frequenzgang

60 Hz bis 20 kHz

### Erfassungsbereich

Horizontale Lautsprecherabdeckung von 140°  
Vertikale Lautsprecherabdeckung von 90°

### Audio-Eingang/-Ausgang

Integriertes Mikrofon (kann deaktiviert werden)

### Technische Daten des integrierten Mikrofons

50 Hz bis 12 kHz

### Beschreibung des Verstärkers

Integrierter Verstärker (7 W, Klasse D)

### Digital Signal Processing

Integriert und vorkonfiguriert

## Audio-Management

### AXIS Audio Manager Edge

Integriert:

- Zonenverwaltung zum Aufteilen von bis zu 200 Lautsprechern in 20 Zonen
- Content Management für Musik und Live- sowie aufgezeichnete Durchsagen.
- Planungsmöglichkeit für Zeit und Ort der Wiedergabe von Inhalten.
- Priorisierung dringender Inhalte
- Statusüberwachung zur Erkennung von Systemfehlern aus der Ferne
- Benutzerverwaltung zur Steuerung des Zugriffs auf Funktionen.

Weitere Einzelheiten finden Sie im Datenblatt unter [axis.com/products/axis-audio-manager-edge/support](https://axis.com/products/axis-audio-manager-edge/support)

### AXIS Audio Manager Pro

Für größere und komplexere Systeme. Separat erhältlich. Technische Daten finden Sie auf dem separaten Datenblatt.

Technische Daten finden Sie im Datenblatt unter [axis.com/products/axis-audio-manager-pro/support](https://axis.com/products/axis-audio-manager-pro/support)

### AXIS Audio Manager Center

AXIS Audio Manager Center ist ein Cloud-Dienst, über den sich Systeme mit mehreren Standorten per Fernzugriff verwalten lassen.

Technische Daten finden Sie im Datenblatt unter [axis.com/products/axis-audio-manager-center/support](https://axis.com/products/axis-audio-manager-center/support)

## Audiosoftware

### Audio-Streaming

Uni-/bidirektionale Audioübertragung mit optionaler Vollduplex-Echounterdrückung. Mono.

### Audiocodierung

AAC LC 8/16/32/48 kHz, G.711 PCM 8 kHz, G.726 ADPCM 8 kHz, Axis  $\mu$ -law 16 kHz, WAV, MP3 in Mono/Stereo von 64 kBit/s bis 320 kBit/s. Konstante und variable Bitrate. Abtastrate von 8 kHz bis zu 48 kHz. Opus

## Systemintegration

### Anwendungsprogrammierschnittstelle (engl. Application Programming Interface)

Offene API für Softwareintegration, einschließlich VAPIX®, Cloud-Anbindung mit einem Mausklick und AXIS Camera Application Platform (ACAP).

### Video Management Software

Kompatibel mit AXIS Camera Station Edge, AXIS Camera Station Pro, AXIS Camera Station 5 und Video Management Software von Axis Partnern, erhältlich unter [axis.com/vms](https://axis.com/vms).

### Massenbenachrichtigung

Singlewire InformaCast®, Intrado Revolution, Lynx, Alertus

### Vereinheitliche Kommunikation

Geprüfte Kompatibilität:

**SIP-Clients:** 2N, Yealink, Cisco, Linphone, Grandstream  
**PBX/SIP-Server:** Cisco Call Manager, Cisco BroadWorks, Avaya, Asterix, Grandstream  
**Cloud-Dienstanbieter:** Webex, Zoom

## SIP

**Unterstützte SIP-Merkmale:** Sekundärer SIP-Server, IPv6, SRTP, SIPS, SIP TLS, DTMF (RFC2976 und RFC2833), NAT (ICE, STUN, TURN)  
**RFC 3261:** INVITE, CANCEL, BYE, REGISTER, OPTIONS, INFO  
DTMF (RFC 4733/RFC 2833)

---

## Ereignisbedingungen

Audio: Audio-Clips wiedergeben, Lautsprechertestergebnis  
Anruf: Status, Statusänderung  
Gerätestatus: IP-Adresse blockiert, IP-Adresse entfernt, Livestream aktiv, Netzwerk-Verlust, neue IP-Adresse, Ringstrom-Überstromschutz, System bereit  
Signalzustand digitaler Audioeingang  
Edge Storage: laufende Aufzeichnung, Speicherunterbrechung, Speicherintegritätsprobleme erkannt  
E/A: digitaler Eingang aktiv, manueller Auslöser, virtueller Eingang aktiv  
MQTT: zustandslos  
Geplant und wiederkehrend: Zeitplan

---

## Ereignisaktionen

Audio: automatischen Lautsprechertest ausführen  
Audioclips: Wiedergabe, Wiedergabe bei aktiver Regel, Wiedergabestopp  
E/A: I/O einmalig umschalten, I/O umschalten, während die Regel aktiv ist  
LEDs: LED-Blinkstatus, LED-Blinkstatus bei aktiver Regel  
Licht und Sirene: Lichtprofil ausführen, Lichtprofil bei aktiver Regel ausführen, Aktivitäten stoppen  
MQTT: MQTT-Meldung zu Veröffentlichung senden  
Benachrichtigungen: HTTP, HTTPS, TCP und E-Mail  
Aufzeichnungen: Audio aufzeichnen, Audio bei aktiver Regel aufzeichnen  
Sicherheit: Löschen der Konfiguration  
SNMP-Traps: Nachricht senden, Nachricht senden, während die Regel aktiv ist

---

## Eingebaute Installationshilfen

Überprüfen und Identifizieren per Testton

---

## Funktionsüberwachung

Automatischer Lautsprechertest (Überprüfung durch integriertes Mikrofon)

## Zulassungen

### EMV

CISPR 24, CISPR 35, CISPR 32 Klasse B, EN 55024, EN 55035, EN 55032 Klasse B, EN 61000-6-1, EN 61000-6-2, EN 61000-6-3, EN 61000-6-4  
**Australien/Neuseeland:** RCM AS/NZS CISPR 32 Klasse B  
**Kanada:** ICES-3(B)/NMB-3(B)  
**Japan:** VCCI Klasse B  
**Korea:** KS C 9835, KS C 9832 Klasse B  
**USA:** FCC Abschnitt 15 Teil B Klasse B

---

### Sicherheit

CAN/CSA C22.2 Nr. 62368-1, CAN/CSA-C22.2 Nr. 60950-22, IEC/EN/UL 62368-1, IEC/EN/UL 60950-22, KC-Mark

---

### Umgebung

IEC 60068-2-1, IEC 60068-2-2, IEC 60068-2-6, IEC 60068-2-14, IEC 60068-2-27, IEC 60068-2-78, IEC/EN 60529 IP44<sup>1</sup>, Nema 250 3R

---

### Cybersicherheit

ETSI EN 303 645, BSI IT-Sicherheitskennzeichen

## Netzwerk

### Netzwerkprotokolle

IPv4/v6<sup>2</sup>, HTTP, HTTPS<sup>3</sup>, SSL/TLS<sup>3</sup>, QoS Layer 3 DiffServ, FTP, SFTP, CIFS/SMB, SMTP, Bonjour, UPnP<sup>TM</sup>, SNMP v1/v2c/v3 (MIB-II), DNS, DynDNS, NTP, RTSP, RTP, TCP, UDP, IGMPv1/v2/v3, RTCP, ICMP, DHCP, ARP, SOCKS, SSH, NTCIP, SIP

## Cybersicherheit

### Edge-Sicherheit

**Software:** Signiertes Betriebssystem, Verzögerungsschutz gegen Brute-Force-Angriffe, Digest-Authentifizierung und OAuth 2.0 RFC6749 OpenID Authorization Code Flow für zentrale ADFS-Kontoverwaltung, Kennwortschutz, Verschlüsselung von SD-Speicherkarten (AES-XTS-Plain64 256bit)  
**Hardware:** Axis Edge Vault Cybersicherheitsplattform Secure Element (CC EAL 6+), Axis Geräte-ID, sicherer Schlüssel Speicher, sicheres Hochfahren

---

1. Bei Installation gemäß der Installationsanleitung.

2. Audio-Synchronisierung nur mit IPv4.

3. \*Dieses Produkt enthält Software, die vom OpenSSL Project zur Verwendung im OpenSSL Toolkit (openssl.org) entwickelt wurde, sowie kryptografische Software, die von Eric Young (eay@cryptsoft.com) geschrieben wurde.

## Netzwerksicherheit

IEEE 802.1X (EAP-TLS, PEAP-MSCHAPv2)<sup>4</sup>, IEEE 802.1AR, HTTPS/HSTS<sup>4</sup>, TLS v1.2/v1.3<sup>4</sup>, Network Time Security (NTS), X.509 Certificate PKI, hostbasierte Firewall

## Dokumentation

*AXIS OS Hardening Guide*

*Axis Vulnerability Management-Richtlinie*

*Axis Security Development Model*

AXIS OS Software Bill of Material (SBOM)

Diese Dokumente stehen unter [axis.com/support/cybersecurity/resources](https://www.axis.com/support/cybersecurity/resources) zum Download bereit.

Weitere Informationen zum Axis

Cybersicherheitsupport finden Sie auf [axis.com/cybersecurity](https://www.axis.com/cybersecurity)

## System-on-Chip (SoC)

### Modell

NXP i.MX 8M Nano

### Speicher

1024 MB RAM, 1024 MB Flash

## Allgemeines

### Gehäuse

Aluminiumgehäuse mit Schutzklasse IP44

Farben: Weiß, Schwarz

Anweisungen zum Umlackieren finden Sie auf [axis.com/products/axis-c1110-e/support](https://www.axis.com/products/axis-c1110-e/support)

Informationen über die Auswirkung auf die Gewährleistung finden Sie auf [axis.com/warranty-implication-when-repainting](https://www.axis.com/warranty-implication-when-repainting)

### Stromversorgung

Power over Ethernet (PoE) IEEE 802.3af/802.3at

Typ 1, Klasse 3 (max. 12,95 W)

### Anschlüsse

RJ45 10BASE-T/100BASE-TX PoE E/A: 4-polige 2,5-mm-Klemmenleiste für 2 überwachte konfigurierbare I/Os

### LED-Anzeigen

Status-LED, konfigurierbare RGB-LED an der Vorderseite

## Speicherung

Unterstützt SD-Speicherkarten des Typs microSD, microSDHC und microSDXC

Max. Größe 1 TB

Empfehlungen zu SD-Karten finden Sie auf [www.axis.com](https://www.axis.com)

## Zuverlässigkeit

Zuverlässiger Betrieb rund um die Uhr.

## Betriebsbedingungen

-30 °C bis +50 °C

Luftfeuchtigkeit 10 bis 100 % (kondensierend)

## Lagerbedingungen

-40 °C bis 65 °C

Relative Luftfeuchtigkeit 5 bis 95 % (nicht kondensierend)

## Abmessungen

Höhe: 207 mm

Breite: 310 mm

Länge: 165 mm

## Gewicht

4.100 g

## Inhalt des Kartons

Lautsprecher, Installationsanleitung, Steckverbinder, Anschlussschutz, Kabeldichtungen, Besitzauthentifizierungsschlüssel

## Optionales Zubehör

AXIS C8310 Volume Controller, AXIS Surveillance Cards  
Weiteres Zubehör finden Sie auf [axis.com](https://www.axis.com)

## Sprachen

Englisch, Deutsch, Französisch, Spanisch, Italienisch, Russisch, Chinesisch (vereinfacht), Japanisch, Koreanisch, Portugiesisch, Polnisch, Chinesisch (traditionell), Niederländisch, Tschechisch, Schwedisch, Finnisch, Türkisch, Thailändisch, Vietnamesisch

## Gewährleistung

Informationen zur 5-jährigen Gewährleistung finden Sie auf [axis.com/warranty](https://www.axis.com/warranty)

## Artikelnummern

Abrufbar unter [axis.com/products/axis-c1110-e#part-numbers](https://www.axis.com/products/axis-c1110-e#part-numbers)

4. \*Dieses Produkt enthält Software, die vom OpenSSL Project zur Verwendung im OpenSSL Toolkit ([openssl.org](https://www.openssl.org)) entwickelt wurde, sowie kryptografische Software, die von Eric Young ([ey@cryptsoft.com](mailto:ey@cryptsoft.com)) geschrieben wurde.

## Tools

### Design

AXIS Site Designer

Erhältlich auf [axis.com](https://axis.com).

---

### Installation

AXIS Device Manager, Wahlhilfe für Produkte, Wahlhilfe für Zubehör

Erhältlich auf [axis.com](https://axis.com).

## Nachhaltigkeit

### Substanzkontrolle

PVC-frei, BFR/CFR-frei gemäß JEDEC/ECA JS709

RoHS gemäß RoHS-Richtlinie 2011/65/EU und EN

63000:2018

REACH gemäß (EG) Nr. 1907/2006. Für SCIP UUID siehe [echa.europa.eu](https://echa.europa.eu)

---

### Material

Kunststoffanteil aus nachwachsenden Rohstoffen: 51 %  
(recycelt: 0 % (bio-basiert: 51 %, Kohlenstoffeffassung: 0%))

Auf Konfliktmineralien gemäß OECD-Leitfaden überprüft

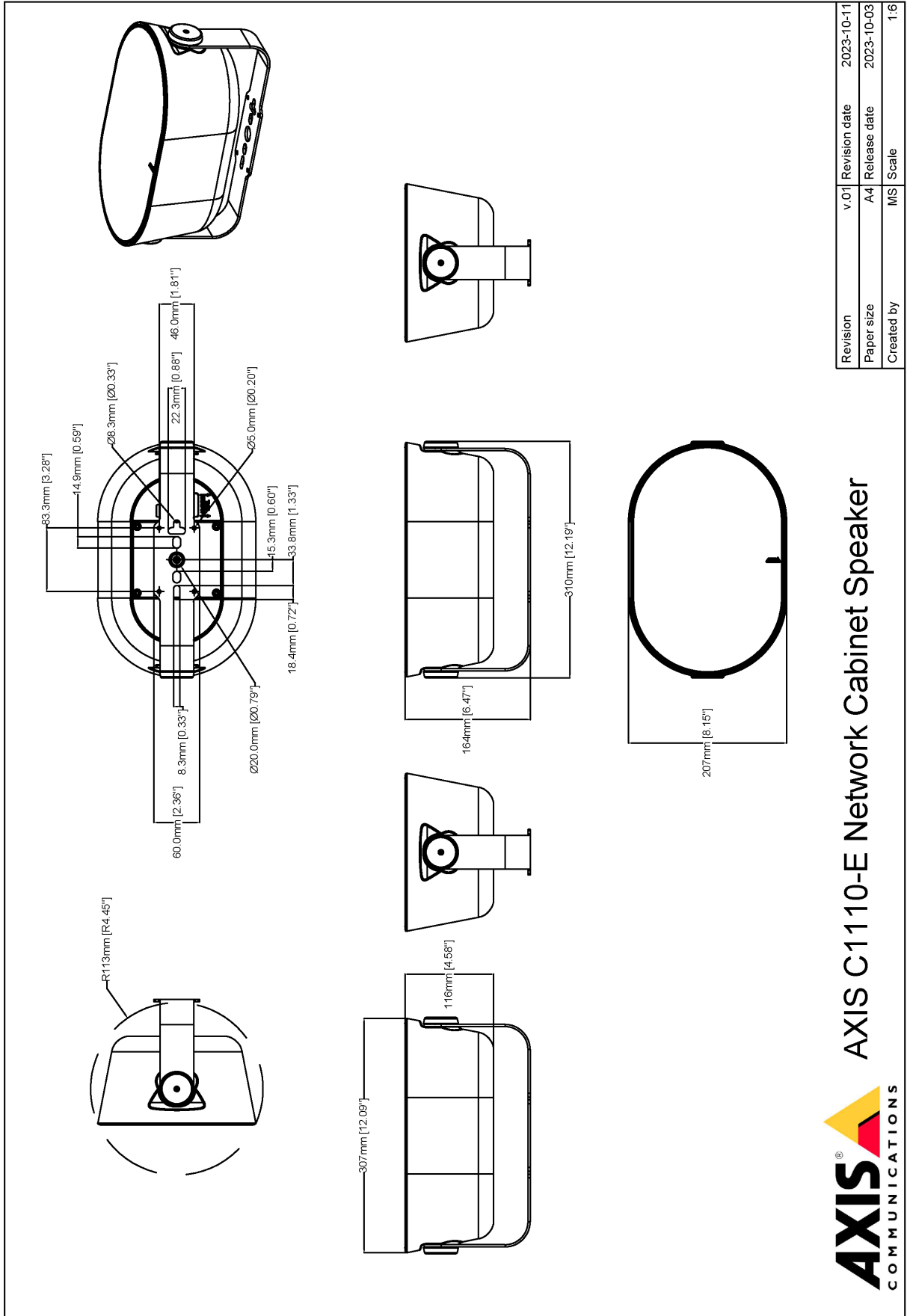
Weitere Informationen zum Thema Nachhaltigkeit bei Axis finden Sie auf [axis.com/about-axis/sustainability](https://axis.com/about-axis/sustainability)

---

### Verantwortung für die Umwelt

[axis.com/environmental-responsibility](https://axis.com/environmental-responsibility)

Axis Communications nimmt am UN Global Compact teil. Weitere Informationen hierzu finden Sie auf [unglobalcompact.org](https://unglobalcompact.org)



**AXIS** COMMUNICATIONS  
**AXIS C1110-E Network Cabinet Speaker**

www.axis.com