

AXIS W102 Body Worn Camera

Robust und zuverlässig für operative Flexibilität

Die AXIS W102 Body Worn Camera stärkt und schützt das Wachpersonal. Eine aktualisierte Hardware-Plattform und ein Bildsensor minimieren Bewegungsunschärfe und maximieren die Lichtempfindlichkeit. Sorgfältig platzierte digitale Mikrofone sorgen für einen besseren Klang und verringern das Windrauschen. Mit bis zu 120 Sekunden Pufferspeicher und Bluetooth® Beacons, die Kameras in der Nähe auslösen können, lassen sich Vorfälle aus jedem Blickwinkel in ihrer Gesamtheit erfassen. Die Unterstützung für AXIS Body Worn Live ermöglicht Live-Streaming über Wi-Fi® oder einen mobilen Hotspot. Darüber hinaus gewährleisten unsere hardwarebasierte Cybersicherheitsplattform und mehrere Ebenen der Verschlüsselung den Schutz des Geräts und vertraulicher Informationen vor unbefugtem Zugriff.

- > **Durchgehend gestochen scharfe Bilder**
- > **Hervorragende Tonqualität**
- > **Lange Batteriebetriebsdauer**
- > **Unterstützt Live-Streaming**
- > **Mehrstufige Verschlüsselung**



AXIS W102 Body Worn Camera

Kamera

Bildsensor

1/2,9 Zoll CMOS RGB mit Vollbildverfahren
Empfindlichkeit: 0,1 Lux

Objektiv

Brennweite, 2,3 mm
Horizontales Sichtfeld: 137°
Vertikales Sichtfeld: 76°
Feste Blende, F2.1

Verschlusszeit

1/20.000 s bis 1/25 s mit 50 Hz
1/20.000 s bis 1/30 s mit 60 Hz

System-on-Chip (SoC)

Modell

S6L

Speicher

1024 MB RAM, 512 MB Flash

Video

Videokomprimierung

H.264 (MPEG-4 Part 10/AVC) High-Profil

Auflösung

1.920 x 1.080, 1.280 x 720

Bildfrequenz

25 Bilder/Sek. bei 50 Hz
30 Bilder/Sek. bei 60 Hz

Video-Streaming

Axis Zipstream für Body Worn

WDR

WDR

Bildeinstellungen

Elektronische Bildstabilisierung (720p), Korrektur der Tonnenverzeichnung

Audio

Audiofunktionen

Sprachverstärker, Rauschunterdrückung

Audioeingang

Integrierte Dualmikrofone (deaktivierbar)

Audiocodierung

AAC-LC
Ein Kanal: 48 kHz, 128 kBit/s
Zwei Kanäle (optimiert für den
Nachbearbeitungsmodus: 48 kHz, 2 x 128 kBit/s

Zulassungen

Produktkennzeichnungen

UL/cUL, CE, KC, VCCI, RCM, BSMI, MIC, WEEE, FCC, ICES,
CONATEL, ANATEL, ICASA, NCC, ENACOM, BIS, IFT,
NOM, SRRC

Lieferkette

Entspricht TAA

EMV

CISPR 35, CISPR 32 Class B, EN 55035,
EN 55032 Class B, EN 61000-6-1, EN 61000-6-2
Australien/Neuseeland: RCM AS/NZS CISPR 32 Klasse B
Kanada: ICES-3(B)/NMB-3(B)
Japan: VCCI Klasse B
Korea: KS C 9835, KS C 9832 Klasse B
USA: FCC Abschnitt 15 Teil B Klasse B

Sicherheit

CAN/CSA C22.2 No. 62368-1 Ed. 3,
IEC/EN/UL 62368-1 Ed. 3, EN 62311, IS 13252

Umgebung

IEC 60068-2-1, IEC 60068-2-2, IEC 60068-2-14,
IEC 60068-2-78, IEC/EN 60529 IP67, MIL-STD-810H
(Method 501.7, 503.7, 505.7, 509.7, 512.6, 516.8)

Wireless

EN 300328, EN 300440, EN 301893, EN 303413,
EN 301489-1, EN 301489-17, FCC Part 15 Subpart C,
RSS-247

Cybersicherheit

ETSI EN 303 645, BSI IT-Sicherheitskennzeichen

Cybersicherheit

Edge-Sicherheit

Software: Signiertes Betriebssystem, Verzögerungsschutz gegen Brute-Force-Angriffe, Digest-Authentifizierung, Kennwortschutz
Hardware: Axis Edge Vault Cybersicherheitsplattform Secure Element (CC EAL 6+), System-on-Chip-Sicherheit (TEE), Axis Geräte-ID, sicherer Schlüsselspeicher, signiertes Video, verschlüsseltes Dateisystem (AES-XTS-Plain64 256Bit)

Netzwerksicherheit

IEEE 802.1X (EAP-TLS, PEAP-MSCHAPv2)¹, IEEE 802.1AR, HTTPS/HSTS¹, TLS v1.2/v1.3¹

Dokumentation

Axis Body Worn Cameras – Whitepaper zur Systemsicherheit, verfügbar unter axis.com/learning/white-papers
Axis Vulnerability Management-Richtlinie
Axis Security Development Model
AXIS OS Software Bill of Material (SBOM)
Diese Dokumente stehen unter axis.com/support/cybersecurity/resources zum Download bereit.
Weitere Informationen zum Axis Cybersicherheitssupport finden Sie auf axis.com/cybersecurity

Allgemeines

Gehäuse

Mit Schutzklasse IP67
Kunststoffgehäuse
Sturzgeprüft bis zu 2 m
Farbe: Schwarz NCS S 9000-N, Weiß NCS S 1002-B

Montage

Klick Fast™ System

Batterie

Lithium-Ionen-Akku, 3.600 mAh
Bis zu 15 Stunden Betriebsdauer bei 720p²
Bis zu 14 Stunden Betriebsdauer in 1080p²
Bis zu 29 Stunden im Standby-Modus³

Anschlüsse

Pogo PIN-Pads
USB (für Axis Zubehör und Aufladen über ein Kabel mit USB Typ-C®-Steckverbinder)

Speicherung

64 GB nicht flüchtiger Speicher, bis zu 30 Stunden aufgezeichnetes Video
AES256-Verschlüsselungsstandard

Durchsatz

Kamera zu System-Controller: 100 Mbit/s

Aufzeichnung

Konfigurierbarer Audio- und Video-Vorpuffer 0, 15, 30, 60, 90 und 120 Sekunden
Konfigurierbarer Audio- und Video-Nachpuffer 0, 10, 30 und 60 Sekunden

Positionierungssystem

GPS, GLONASS, Galileo, BeiDou

Standort

Nachverfolgung, Start und Ende

Sensor

3-Achsen-Gyroskop und Beschleunigungsmesser, Gyroskop

Benutzeroberfläche

IPS TFT-Farbanzeige, 0,96 Zoll, 160 x 80 Pixel
Status LEDs
Audio- und Vibrations-Feedback

Drahtlose Schnittstelle

Bluetooth® 5.1 Low Energy und Classic
Wi-Fi® 5 a/b/g/n/ac bei 2,4 GHz, 5 GHz

Betriebsbedingungen

Temperatur: -20 °C bis +55 °C
Luftfeuchtigkeit: 10 bis 100 % rF (kondensierend)

Ladezustände

Temperatur: 0 °C bis +35 °C
Ladedauer:
<6 Stunden bei 0-10 °C
<4 Stunden bei 10-30 °C
<5 Stunden bei 30-35 °C
Luftfeuchtigkeit: 5 bis 95 % (nicht kondensierend)

Lagerbedingungen

Temperatur (< 3 Monate): -20 °C bis +45 °C
Temperatur (> 3 Monate): 23 °C bis +27 °C
Optimale Temperatur: 25 °C
Luftfeuchtigkeit: 5 bis 95 % (nicht kondensierend)

- ¹ *Dieses Produkt enthält Software, die vom OpenSSL Project zur Verwendung im OpenSSL Toolkit ([openssl.org](https://www.openssl.org)) entwickelt wurde, sowie kryptografische Software, die von Eric Young (eay@cryptsoft.com) geschrieben wurde.
- ² Mit Vorpuffer und weniger als 500 Ladezyklen.
- ³ Ohne Vorpuffer und mit 1 Stunde Aufzeichnung pro Ladung in 720p und nach weniger als 500 Ladezyklen.

Abmessungen

Die Gesamtabmessungen des Produkts sind dem Maßbild in diesem Datenblatt zu entnehmen.

Gewicht

178 g

Optionales Zubehör

Klick Fast™ System für am Körper getragene Kamerahalterungen
AXIS TW1200 Body Worn Mini Bullet Sensor
AXIS TW1201 Body Worn Mini Cube Sensor
AXIS TW1906 Battery Replacement
AXIS Body Worn Assistant-App für Android, iOS
Weiteres Zubehör finden Sie auf axis.com/bodyworn

Gewährleistung

Für das Produkt, einschließlich des Akkus, gilt eine 3-jährige Gewährleistung gemäß den Bedingungen, die in der eingeschränkten 5-jährigen Gewährleistung für Hardware von Axis angegeben sind axis.com/warranty („3-jährige Gewährleistung“).
Zusätzlich zu den Bedingungen der eingeschränkten 5-jährigen Gewährleistung für Hardware von Axis deckt die Gewährleistung keine Verschlechterung des Akkus ab, wenn der Akku mehr als 500 Ladezyklen durchlaufen hat, wenn die Kamera bei Temperaturen außerhalb der im Datenblatt aufgeführten Spezifikationen verwendet oder gelagert wurde oder wenn die Anweisungen im Benutzerhandbuch des Produkts nicht befolgt wurden.
Wenn der Akku während des dreijährigen Gewährleistungszeitraums durch eine andere Partei als Axis (oder einen RMA-Partner im Namen von Axis) ausgetauscht wird, erlischt die Gewährleistung für den Hauptartikel. Wenden Sie sich an den Axis Support oder Ihren Händler, wenn Sie Fragen zum Akku oder zur Wartung haben.

Artikelnummern

Auf axis.com/products/axis-w102-body-worn-camera#part-numbers verfügbar

Nachhaltigkeit

Substanzkontrolle

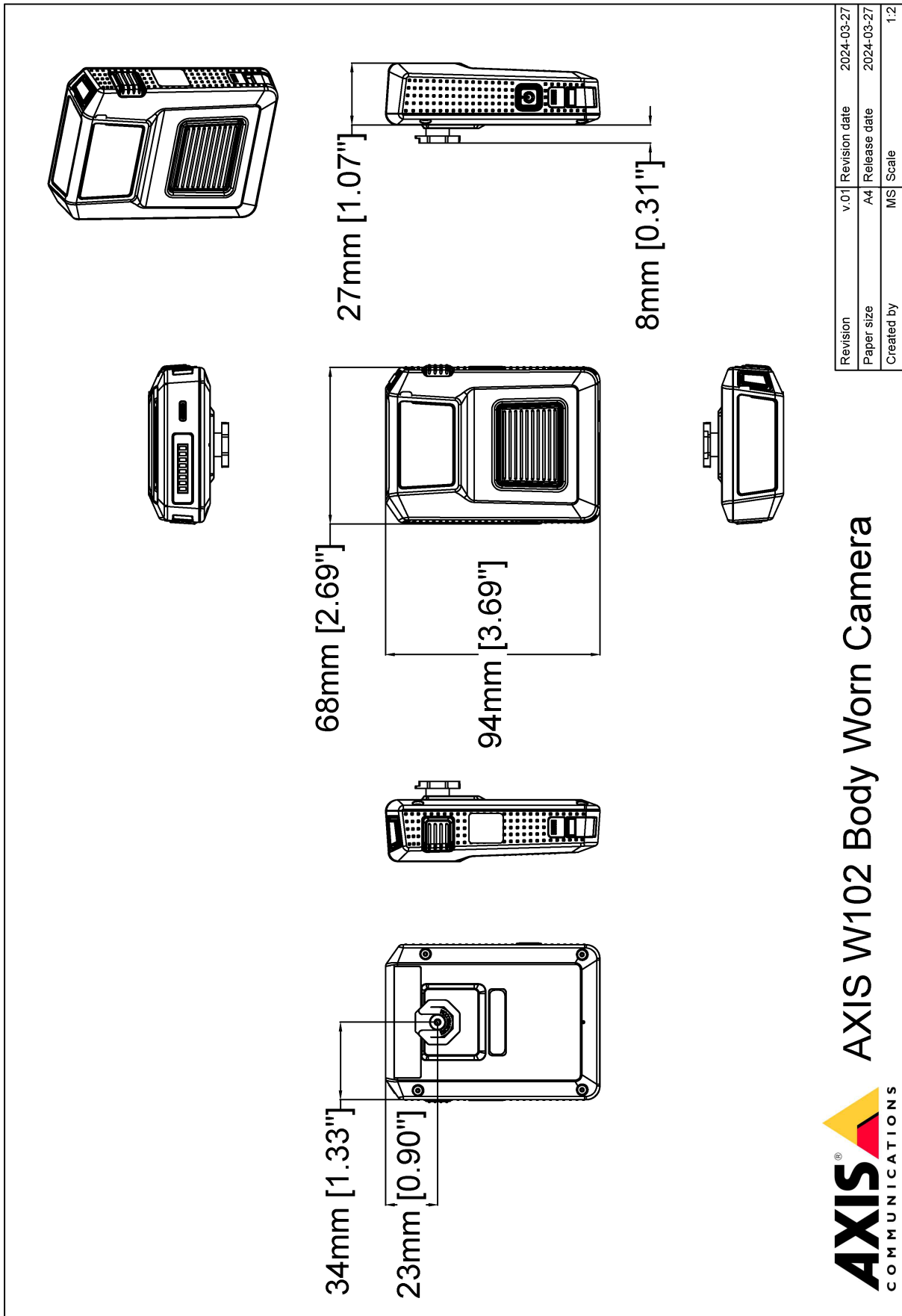
PVC-frei, BFR/CFR-frei gemäß JEDEC/ECA JS709
RoHS gemäß RoHS-Richtlinie 2011/65/EU und EN 63000:2018
REACH gemäß (EG) Nr. 1907/2006. Für SCIP UUID siehe echa.europa.eu

Material

Kunststoffanteil aus nachwachsenden Rohstoffen: 70 % (bio-basiert)
Auf Konfliktmineralien gemäß OECD-Leitfaden überprüft
Weitere Informationen zum Thema Nachhaltigkeit bei Axis finden Sie auf axis.com/about-axis/sustainability

Verantwortung für die Umwelt

axis.com/environmental-responsibility
Axis Communications nimmt am UN Global Compact teil. Weitere Informationen hierzu finden Sie auf unglobalcompact.org



AXIS COMMUNICATIONS
www.axis.com

AXIS W102 Body Worn Camera

Revision	v.01	Revision date	2024-03-27
Paper size	A4	Release date	2024-03-27
Created by	MS	Scale	1:2

