

AXIS P5676-LE PTZ Camera

4 MP PTZ de alto desempenho com IR

Esta câmera PTZ de alto desempenho oferece qualidade de imagem de 4 MP com zoom óptico de 30x e IR. As tecnologias Forensic WDR e Lightfinder 2.0 garantem imagens com cores saturadas e detalhes nítidos de objetos em movimento mesmo em condições desafiadoras ou quase na escuridão total. A câmera oferece suporte à análise e inclui AXIS Object Analytics para detectar e classificar pessoas e veículos. Essa câmera econômica oferece recursos de segurança cibernética integrados para proteger seu sistema e prevenir acessos não autorizados. Além disso, a tecnologia Axis Zipstream com H.264/H.265 reduz significativamente os requisitos de largura de banda e armazenamento. E você ainda pode instalá-la em um AXIS Q6100-E using AXIS TP6902-E Adapter Bracket e desfrutar de visão geral 360° para consciência situacional total.

- > **4 MP com zoom óptico de 30x**
- > **Forensic WDR, Lightfinder 2.0 e iluminação IR**
- > **Suporte para análise avançada**
- > **Recursos de segurança cibernética integrados**
- > **Zipstream com suporte a H.264/H.265**



AXIS P5676-LE PTZ Camera

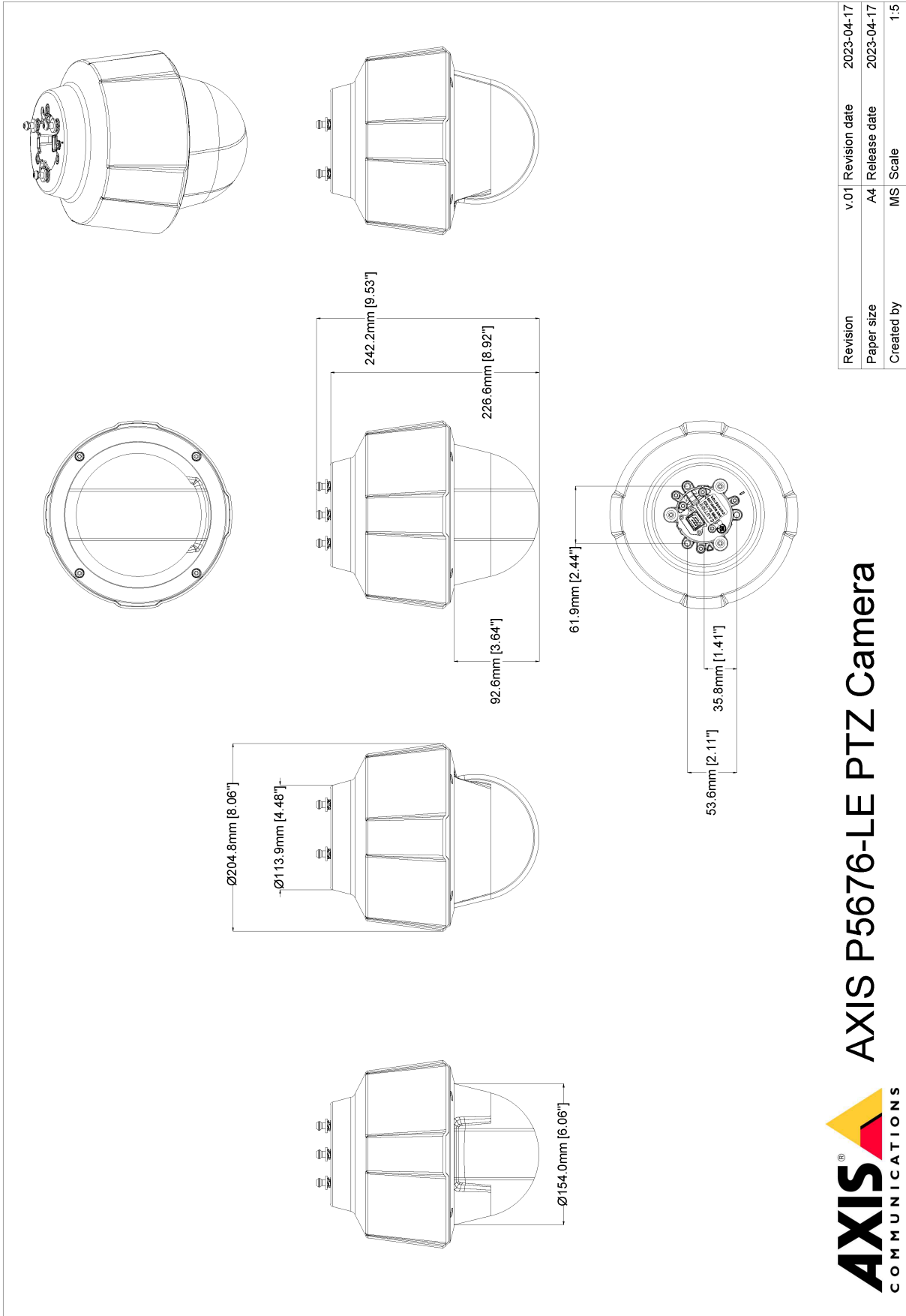
Variantes	AXIS P5676-LE 50 Hz AXIS P5676-LE 60 Hz	Protocolos de rede	IPv4, IPv6, USGv6, ICMPv4/ICMPv6, HTTP, HTTPS ^a , HTTP/2, TLS ^a , QoS Layer 3 DiffServ, FTP, SFTP, CIFS/SMB, SMTP, mDNS (Bonjour), UPnP [®] , SNMP v1/v2c/v3 (MIB-II), DNS/DNSv6, DDNS, NTP, RTSP, RTCP, RTP, SRTP/RTSPS, TCP, UDP, IGMPv1/v2/v3, DHCPv4/v6, ARP, SSH, NTP, LLDP, CDP, MQTT v3.1.1, Syslog seguro (RFC 3164/5424, UDP/TCP/TLS), endereço Link-Local (configuração zero)
Câmara		Integração de sistemas	
Sensor de imagem	CMOS RGB de 1/2,9 pol. com varredura progressiva	Interface de programação de aplicativo	API aberta para integração de software, incluindo VAPIX [®] , metadados e AXIS Camera Application Platform (ACAP); especificações disponíveis em axis.com/developer-community . A ACAP inclui SDK nativo. Conexão com a nuvem com apenas um clique ONVIF [®] Profile G, ONVIF [®] Profile M, ONVIF [®] Profile S e ONVIF [®] Profile T, especificações disponíveis em onvif.org
Lente	Varifocal, 4,5 – 135 mm, F1.6 – 4.6 Campo de visão horizontal: 57,1° - 2,1° Campo de visão vertical: 34,4° - 1,2° Distância de foco mínima: 1,3 m (4,3 ft) Controle P-Iris	Condições do evento	Áudio: reprodução de clipes de áudio, detecção de áudio Status do dispositivo: acima da temperatura operacional, acima ou abaixo da temperatura operacional, abaixo da temperatura operacional, falha da ventoinha, endereço IP removido, perda de rede, novo endereço IP, falha de potência PTZ, falha de armazenamento, sistema pronto, dentro da temperatura operacional Armazenamento de borda: gravação em andamento, interrupção no armazenamento, problemas de integridade de armazenamento detectados E/S: entrada digital, acionador manual, entrada virtual MQTT: assinatura PTZ: falha de PTZ, movimento de PTZ, posição PTZ predefinida atingida, PTZ pronto Agendados e recorrentes: programação Vídeo: degradação média da taxa de bits, modo dia/noite, stream ao vivo aberto, violação
Dia e noite	Filtro de bloqueio de infravermelho removível automaticamente	Ações de eventos	Clipes de áudio: reproduzir, parar Modo dia/noite Modo de ronda E/S: alternar E/S uma vez, alternar E/S enquanto a regra está ativa Iluminação IR: ativar, usar luzes enquanto a regra está ativa MQTT: publicar Notificação: HTTP, HTTPS, TCP e email Sobreposição de texto Posições predefinidas Rastreamento automático PTZ: iniciar detecção temporária, ativar/desativar perfil Gravações: cartão SD e compartilhamento de rede Mensagens de interceptação SNMP: enviar, enviar enquanto a regra está ativa Upload de imagens ou clipes de vídeo: FTP, SFTP, HTTP, HTTPS, compartilhamento de rede e email Modo WDR
Iluminação mínima	Cor: 0,1 lux a 30 IRE F1.6 P/B: 0,01 lux a 30 IRE F1.6 0 lux com iluminação IR ativada Cor: 0,11 lux a 50 IRE F1.6 P/B: 0,03 lux a 50 IRE F1.6 0 lux com iluminação IR ativada	Auxílios de instalação integrados	Contador de pixels, guia de nivelamento
Velocidade do obturador	1/50000 s a 1/5 s com 50 Hz 1/62500 s a 1/5 s com 60 Hz	Análíticos	
Pan/Tilt/Zoom	Pan: 360° contínuo, 0,1° – 350°/s Tilt: 0 – 90°, 0,1° – 350°/s Zoom: óptico de 30x, digital de 12x, total de 360x 256 posições predefinidas, flip nadir, guard tour limitado, fila de controle, indicador direcional na tela, definição de novo pan 0°, recuperação de foco, foco pontual	Aplicativos	Incluído AXIS Object Analytics, AXIS Scene Metadados AXIS Vídeo Motion Detection Detecção de áudio, gatekeeper ativo Rastreamento automático 2 Suporte à AXIS Camera Application Platform para permitir a instalação de aplicativos de outros fabricantes, consulte axis.com/acap
Sistema em um chip (SoC)		AXIS Object Analytics	Classes de objetos: humanos, veículos Cenários: cruzamento de linhas, objeto na área, contagem de cruzamentos de linhas, tempo na área Até 10 cenários Outros recursos: objetos acionadores exibidos com trajetórias, caixas delimitadoras coloridas e tabelas Áreas de inclusão/exclusão poligonais Configuração de perspectivas Evento de ONVIF [®] Motion Alarm
Modelo	ARTPEC-7	AXIS Scene Metadata	Classes de objetos: Classes: humanos, rostos, veículos (tipos: carros, ônibus, caminhões, bicicletas), placas de licença Confiança, posição
Memória	1024 MB de RAM, 512 MB de flash		
Recursos de computação	Unidade de processamento de aprendizado de máquina (MLPU)		
Vídeo			
Compressão do vídeo	H.264 (MPEG-4 Parte 10/AVC) perfis Baseline, Main e High H.265 (MPEG-H Part 2/HEVC) perfil Main Motion JPEG		
Resolução	(16:9) 2688 x 1512 a 320 x 180		
Taxa de quadros	Até 60/50 fps (60/50 Hz) em todas as resoluções		
Streams de vídeo	Múltiplos streams configuráveis individualmente em H.264, H.265 e Motion JPEG Taxa de quadros e largura de banda controláveis Tecnologia Axis Zipstream em H.264 e H.265 VBR/ABR/MBR H.264/H.265 Modo de baixa latência Indicador de streaming de vídeo		
Configurações da imagem	Compactação, saturação, brilho, nitidez, contraste, contraste local, balanço de branco, controle de exposição, zonas de exposição, Forensic WDR: Até 120 dB dependendo da cena, remoção névoa, nível de alternância dia/noite, mapeamento de tons, ajuste fino do comportamento em pouca luz, rotação: 0°, 180°, sobreposição de texto e imagens, congelamento de imagem em PTZ, estabilização eletrônica de imagem, correção de distorção em barril, 20 máscaras de privacidade poligonais e mosaicos individuais, auxílio de orientação PTZ, abertura-alvo Perfis de cena: forense, interno, externo, visão geral de tráfego		
Áudio			
Streams de áudio	Áudio bidirecional via pareamento de alto-falantes de rede		
Codificação de áudio	24bit LPCM, AAC-LC 8/16/32/48 kHz, G.711 PCM 8 kHz, G.726 ADPCM 8 kHz, Opus 8/16/48 kHz Taxa de bits configurável		
Entrada/saída de áudio	Entrada para microfone ou áudio de linha, saída de áudio de linha (requer conector com sistema push-pull com 10 pinos Axis ou Axis Multicable C I/O Audio Power 1 m/5 m, não incluídos), controle de ganho automático		
Rede			
Segurança	filtragem de endereços IP, criptografia HTTPS, criptografia HTTPS ^a , controle de acesso à rede IEEE 802.1x (EAP-TLS) ^a , log de acesso de usuários, gerenciamento centralizado de certificados		

Aprovações	
EMC	CISPR 35, CISPR 32 Classe A, EN 55032 Classe A, EN 55035, EN 50121-4, EN 61000-3-2, EN 61000-3-3, EN 61000-6-1, EN 61000-6-2 Canadá: ICES-3(A)/NMB-3(A) Japão: VCCI Classe A Coreia: KS C 9835, KS C 9832 Classe A EUA: FCC Parte 15 Subparte B Classe A
Segurança	IEC/EN/UL 62368-1 ed. 3, CAN/CSA-C22.2 No. 62368-1 ed. 3, IEC 62471 grupo de risco 2, IS 13252
Ambiente	IEC 60068-2-1, IEC 60068-2-2, IEC 60068-2-6, IEC 60068-2-14, IEC 60068-2-27, IEC 60068-2-78, IEC/EN 60529 IP66, IEC/EN 62262 IK10, NEMA 250 Tipo 4X, NEMA TS 2 (2.2.7-2.2.9), ISO 21207 (Método B)
Rede	NIST SP500-267
Cibersegurança	ETSI EN 303 645
Cibersegurança	
Segurança de borda	Software: Sistema operacional assinado, proteção contra atrasos por força bruta, autenticação digest e OAuth 2.0 RFC6749 OpenID Authorization Code Flow para gerenciamento centralizado de contas ADFS, proteção por senha, criptografia de cartões SD AES-XTS-Plain64 de 256 bits Hardware: Plataforma de segurança cibernética Axis Edge Vault Elemento seguro (CC EAL 6 +), ID de dispositivo Axis, armazenamento de chaves seguro, vídeo assinado, inicialização segura
Segurança de rede	IEEE 802.1X (EAP-TLS, PEAP-MSCHAPv2) ^a , IEEE 802.1AE (MACsec PSK/EAP-TLS), IEEE 802.1AR, HTTPS/HSTS ^a , TLS v1.2/v1.3 ^a , Network Time Security (NTS), PKI de certificado X.509, firewall baseado em host
Documentação	<i>Guia para aumento do nível de proteção do AXIS OS Política de gerenciamento de vulnerabilidades da Axis Axis Security Development Model</i> Lista de materiais (SBOM) de software do AXIS OS Para baixar documentos, vá para axis.com/support/cybersecurity/resources Para saber mais sobre o suporte da Axis à segurança cibernética, acesse axis.com/cybersecurity
Geral	
Caixa	Classificações IP66, NEMA 4X e IK10 Caixa de policarbonato (PC) Cor: branco NCS S 1002-B, capa repintável Para obter instruções de repintura da caixa e impacto sobre a garantia, entre em contato com seu parceiro Axis.
Alimentação elétrica	Consumo da câmera: típico 13 W, máx. 25,5 W IEEE 802.3at Tipo 2 Classe 4 Consumo da câmera: típico 13 W, máx. 29 W IEEE 802.3bt Tipo 3 Classe 6 Multiconector: 20 – 28 VCC, típico 13 W, máx. 30 W 20 – 24 VCA, típico 20 VA, máx. 43 VA (Midspan High PoE ou fonte de alimentação não incluídos)
Conectores	RJ45 10BASE-T/100BASE-TX PoE Conector RJ45 push-pull (IP66) incluído Com conector com sistema push-pull com 10 pinos Axis ou Axis Multicable C I/O Audio Power de 1 m/5 m (não incluídos): Conector de E/S para entrada CC ou CA, 4 alarmes configuráveis Entradas/saídas: entrada de microfone/entrada de áudio, saída de áudio

Iluminação IR	OptimizedIR com LEDs IR de 850 nm de longa duração e alta eficiência energética Com midspan de 30 W: Alcance de 200 m (656 ft) ou mais dependendo da cena. O alcance é reduzido temporariamente durante os movimentos de PTZ.
Armazenamento	Suporte a cartões SD/SDHC/SDXC Suporte a criptografia de cartões SD (AES-XTS-Plain64 256 bits) Gravação em armazenamento de rede (NAS) Para obter recomendações de cartões SD e NAS, consulte axis.com
Condições operacionais	De -30 °C a 50 °C (-22 °F a 122 °F) Temperatura máxima de acordo com o padrão NEMA TS 2 (2.2.7): 74 °C (165 °F) Temperatura de inicialização: -30 °C Umidade relativa de 10 – 100% (com condensação)
Condições de armazenamento	De -40 °C a 65 °C (-40 °F a 149 °F) Umidade relativa de 5 – 95% (sem condensação)
Dimensões	Altura: 242 mm (9,53 pol.) Ø 205 mm (8,1 pol.)
Peso	2,5 kg (5,5 lb)
Acessórios incluídos	Plugue RJ45 push-pull (IP66), guia de instalação, licença do decodificador Windows [®] para 1 usuário
Acessórios opcionais	AXIS TP6902-E Adapter Bracket, AXIS T91B Mounts, AXIS T8154 60 W SFP Midspan, cabo RJ45 para áreas externas, Axis 10-pin Push-Pull System Connector, Axis Multicable C I/O Audio Power 1 m/5 m Para obter informações adicionais sobre acessórios, consulte axis.com
Software de gerenciamento de vídeo	AXIS Companion, AXIS Camera Station e software de gerenciamento de vídeo de parceiros de desenvolvimento de aplicativos da Axis disponíveis em axis.com/vms
Idiomas	Inglês, alemão, francês, espanhol, italiano, russo, chinês simplificado, japonês, coreano, português, chinês tradicional, holandês, tcheco, sueco, finlandês, turco, tailandês, vietnamita
Garantia:	Garantia de 5 anos, consulte axis.com/warranty
Sustentabilidade	
Controle de substâncias	Sem PVC RoHS de acordo com a diretiva RoHS da UE 2011/65/EU e EN 63000:2018 REACH de acordo com a (EC) No 1907/2006. Para SCIP UUID, consulte echa.europa.eu
Materiais	Conteúdo de plástico reciclável baseado em carbono: 22% (reciclado) Triagem de minerais de conflito de acordo com as diretrizes da OCDE Para saber mais sobre a sustentabilidade na Axis, acesse axis.com/about-axis/sustainability
Responsabilidade ambiental	axis.com/environmental-responsibility A Axis Communications é signatária do Pacto Global da ONU, leia mais em unglobalcompact.org

- a. Este produto inclui software desenvolvido pelo OpenSSL Project para uso no OpenSSL Toolkit. (openssl.org) e software de criptografia desenvolvido por Eric Young (ey@cryptsoft.com).

Esquema de dimensões



AXIS P5676-LE PTZ Camera



www.axis.com

