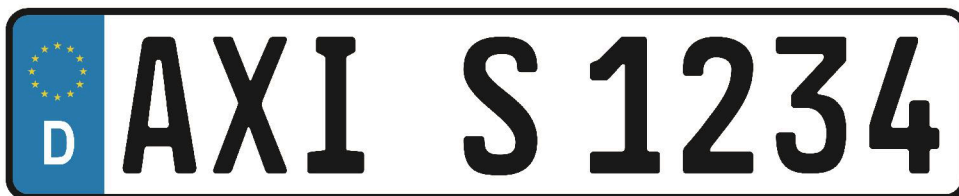


AXIS P1455-LE-3 License Plate Verifier Kit

フリーフロー向けの費用対効果の高いキット

AXIS P1455-LE-3には、HDTV 1080p固定バレット型カメラ1台が付属しており、AXIS License Plate Verifierがプリインストールされています。フリーフローモードを搭載しており、105 km/hまでの交通状況、連絡道路、市街地、ゲーテッドコミュニティ、キャンパスでの使用に理想的です。小型で堅牢なIK10規格のカメラは、あらゆる環境下での設置に適切な衝撃検知機能を搭載しています。29 mmの望遠レンズを搭載し、7~20 mの範囲でナンバープレートを読み取ることができる費用対効果の高い製品です。Axisの画像補正技術とOptimized IRを搭載し、24時間365日、ナンバープレート読み取り用の鮮明な画像を維持します。さらに、AXIS Camera Stationとの緊密な統合を実現します。

- > 105 km/hまでの交通状況に対応
- > 7~20 m (20~65 フィート) の範囲にあるナンバープレートの読み取り
- > 厳しい天候条件下での動作実証済み
- > 暗闇での認識に対応した Optimized IR
- > AXIS Camera Stationとの統合



AXIS License Plate Verifier

アプリケーション

コンピューティングプラットフォーム
エッジ

ライセンス
AXIS License Plate Verifierのライセンスが含まれています。

設定
Webによる設定

設定
シーンの中で関心のある領域を定義します。
許可/ブロックリストのロジック。
バリアモード:すべて受け入れる、許可リストに含まれる車両を受け入れる、ブロックリストに含まれる車両以外を受け入れる。
最小幅:1行ナンバープレートの場合は130ピクセル、2行ナンバープレートの場合は70ピクセル。
ナンバープレートのサムネイル画像を含むFIFOイベントログエントリ。カメラのストレージに最大1,000エントリまで。AXIS Surveillance Cardに最大100,000エントリ。
保存されるイベントの保持時間を設定可能

検知範囲
7.0~20 m

車両速度
最大105 km/h (65 mph)

検知時間
1秒未満。

シナリオ

一般的な用途
フリーフローの監視
最大105 km/hの速度で走行する車両のナンバープレートを読み取ります。
市街地、大規模な連絡道路、料金所、キャンパス、港、空港などのエリアに理想的です。
AXIS Camera StationなどのVMSでイベントトリガーが可能になり、LPRベースの検索が容易になります。
効率的な車両アクセスコントロール
車庫、サービスセンター、駐車場、優先レーン、駐車施設など、さまざまな場所での許可車両の出入り手続きを効率的に自動化します。
ナンバープレートを許可リストまたはブロックリストと照合して、効率的でシームレスなアクセスコントロールを実現します。
各リストで最大10,000台のナンバープレートに対応します。
機能の追加
Axisネットワークドアコントローラーと統合することで、オプションや機能が増えます。
Axisネットワークドアコントローラーは、AXIS Camera Station Secure Entryと連携して、より高度なアクセスルール、スケジュール、詳細なイベントログに対応します。
さまざまなパートナー製のソフトウェアと互換性があり、多様な認証オプションに加え、特定のニーズに合わせてカスタマイズ可能な機能が用意されています。

システムインテグレーション

アプリケーションプログラミングインターフェース
ソフトウェアインテグレーションのためのオープンAPI。

イベントストリーミング
カメラのイベント管理システムと統合し、管理ソフトウェアへのイベントストリーミングや、I/O制御、通知、エッジストレージなどのカメラアクションを有効にします。

対応デバイス
AxisネットワークドアコントローラーおよびAxis A91 Network I/O Relay Moduleとの直接的な統合。

概要

対応国
対応国の全リストについては、axis.comにある製品ページを参照

言語
英語

AXIS P1455-LE-3 License Plate Verifier Kit

カメラ

イメージセンサー
1/2.8"プログレッシブスキャンRGB CMOS

レンズ
バリフォーカル、10.9~29 mm、F1.7~1.7
水平画角 29°~11°
垂直視野角17°~6.5°
バリフォーカル、リモートフォーカス、リモートズーム、P-Irisコントロール、IR補正

デイナイト
自動切換え赤外線カットフィルター

最低照度
カラー: 0.07ルクス (50 IRE、F1.7)
白黒: 0.01ルクス (50 IRE、F1.7)
赤外線照明点灯時は0ルクス

シャッター速度
1/66500秒~2秒

システムオンチップ (SoC)

モデル
ARTPEC-7

メモリー
1024 MB RAM、フラッシュ512 MB

ビデオ

ビデオ圧縮
H.264 (MPEG-4 Part 10/AVC) Baseline、Main、High Profile
H.265 (MPEG-H Part 2/HEVC) メインプロファイル
Motion JPEG

解像度
1920×1080~160×90

フレームレート
Forensic WDRオン: すべての解像度で最大25/30フレーム/秒 (50/60 Hz)
WDRオフ: すべての解像度で最大50/60フレーム/秒 (50/60 Hz)

ビデオストリーミング
H.264、H.265、およびMotion JPEGにおいて、複数で且つ個別に設定可能なストリーム
Axis Zipstreamテクノロジー (H.264 / H.265)
フレームレートおよび帯域幅の制御
VBR/ABR/MBR H.264/H.265
低遅延モード
ビデオストリーミングインジケーター、

マルチビューストリーミング
最大8つのビューエリアを個別に設定可能

画像設定
彩度、コントラスト、輝度、シャープネス、Forensic WDR:シーンに応じて最大120 dB、ホワイトバランス、デイナイトモード閾値、露出モード、露出エリア、デフォグ機能、圧縮、方向:自動、0°、90°、180°、270° (コリドールフォーマットを含む)、画像のミラーリング、テキストと画像のオーバーレイ、プライバシーマスク、動き適応露出、電子動体ブレ補正

パン/チルト/ズーム
デジタルPTZ、デジタルズーム

音声

音声ストリーミング
エッジツーエッジテクノロジーによる音声入力、単方向、双方向音声

音声エンコーディング
24bit LPCM、AAC-LC 8/16/32/48 kHz、G.711 PCM 8 kHz、G.726 ADPCM 8 kHz、Opus 8/16/48 kHz
ビットレート設定可

音声入力/出力
外部マイクロフォン/ライン入力、デジタル音声入力、ネットワークスピーカーペアリング

ネットワーク

ネットワークプロトコル
IPv4、IPv6 USGv6、ICMPv4/ICMPv6、HTTP、HTTPS¹、HTTP/2、TLS¹、QoS Layer 3 DiffServ、FTP、SFTP、CIFS/SMB、SMTP、mDNS (Bonjour)、UPnP[®]、SNMP v1/v2c/v3 (MIB-II)、DNS/DNSv6、DDNS、NTP、NTS、RTSP、RTP、SRTP/RTSPS、TCP、UDP、IGMPv1/v2/v3、RTCP、ICMP、DHCPv4/v6、ARP、SSH、LLDP、CDP、MQTT v3.1.1、Secure syslog (RFC 3164/5424、UDP/TCP/TLS)、リンクローカルアドレス (設定不要)

1. 本製品には、OpenSSL Toolkitで使用するためにOpenSSL Project ([openssl.org](https://www.openssl.org)) によって開発されたソフトウェアとEric Young (eyay@cryptsoft.com) によって開発された暗号化ソフトウェアが含まれています。

システムインテグレーション

アプリケーションプログラミングインターフェース
VAPIX®、AXIS Camera Application Platform など、ソフトウェア統合のためのオープンAPI (仕様については axis.com/developer-community を参照)。
One-Click Cloud Connection
ONVIF® Profile G、ONVIF® Profile M、ONVIF® Profile S、ONVIF® Profile T (仕様については onvif.org を参照)

ビデオ管理システム
AXIS Camera Station Edge、AXIS Camera Station Pro、AXIS Camera Station 5、および axis.com/vms で入手可能な Axis/パートナー製ビデオ管理ソフトウェアに対応。

画面上コントロール
デイナイトの切り替え
デフォグ機能
ワイドダイナミックレンジ
赤外線照明
電子動体ブレ補正
ビデオストリーミングインジケーター、

イベント条件
分析機能
検知器：ライブストリームへのアクセス、ビデオ動体検知、音声検知、デイナイトモード、衝撃検知、いたずら
ハードウェア：ネットワーク、温度
入力信号：デジタル入力ポート、手動トリガー、仮想入力
ストレージ：中断、録画
システム：システムの準備完了
時間：繰り返し、スケジュールを利用
状態監視が状態を変更しました
MQTTサブスクライブ

イベントアクション
ビデオ録画:SDカード、ネットワーク共有
画像またはビデオクリップのアップロード:FTP/SFTP/HTTP/HTTPS/ネットワーク共有/電子メール
録画またはアップロード目的でのプリ/ポストアラームビデオまたは画像のバッファリング
通知：電子メール、HTTP、HTTPS、TCP、および SNMPトラップ
PTZ:PTZプリセット、ガードツアーの開始/停止
オーバーレイテキスト、外部出力の駆動、デイナイトモード
MQTTパブリッシュ

設置支援機能内蔵
ピクセルカウンター、リモートズーム (光学3倍)、リモートフォーカス、自動回転

分析機能

コンピューティング機能
機械学習処理ユニット (MLPU)

アプリケーション
同梱
AXIS License Plate Verifier、Scene Metadata
AXIS Video Motion Detection、いたずら警告、衝撃検知
AXIS Camera Application Platformに対応し、サードパーティ製アプリケーションをインストール可能 (axis.com/acap を参照)

AXIS Scene Metadata
物体クラス:人、顔、車両 (タイプ:車、バス、トラック、バイク)、ナンバープレート
物体の属性:信頼性、位置

認証

EMC
EN 55032 Class A、EN 50121-4、EN 55035、EN 61000-3-3、EN 61000-6-1、EN 61000-6-2
米国: FCC Part 15 Subpart B Class A
カナダ: ICES-3(A)/NMB-3(A)
日本: VCCI Class A
オーストラリア/ニュージーランド:
RCM AS/NZS CISPR 32 Class A
鉄道: IEC 62236-4

安全性
IEC/EN/UL 62368-1、IEC/EN/UL 60950-22、IS 13252、IEC 62471

環境
IEC 60068-2-1、IEC 60068-2-2、IEC 60068-2-6、IEC 60068-2-14、IEC 60068-2-27、IEC 60068-2-78、IEC/EN 60529 IP66/IP67、IEC/EN 62262 IK10、NEMA 250 Type 4X、NEMA TS 2 (2.2.7-2.2.9)

ネットワーク
NIST SP500-267

サイバーセキュリティ
ETSI EN 303 645、BSI IT Security Label

サイバーセキュリティ

エッジセキュリティ
ソフトウェア: 署名付きOS、総当たり攻撃による遅延からの保護、ダイジェスト認証、OAuth 2.0 RFC6749
OpenID認証コードフローによるADFSアカウント一元管理、パスワード保護

ネットワークセキュリティ
IEEE 802.1X (EAP-TLS、PEAP-MSCHAPv2)²、
IEEE 802.1AE (MACsec PSK/EAP-TLS)、HTTPS/HSTS²、
TLS v1.2/v1.3²、Network Time Security (NTS)、X.509
証明書PKI、ホストベースのファイアウォール

文書化

AXIS OSハードニングガイド
Axis脆弱性管理ポリシー
Axisセキュリティ開発モデル
AXIS OSソフトウェア部品表 (SBOM)
ドキュメントをダウンロードするには、axis.com/support/cybersecurity/resourcesにアクセスしてください。
Axisのサイバーセキュリティのサポートの詳細については、axis.com/cybersecurityにアクセスしてください。

概要

ケーシング

IP66/IP67、NEMA 4X、IK10規格準拠のケーシング
ポリカーボネート混合およびアルミニウム
カラー：白 NCS S 1002-B

サステナビリティ

PVC不使用、BFR/CFR不使用

電源

Power over Ethernet IEEE 802.3af/802.3at Type 1
Class 3
標準:8.5 W、最大12.95 W
12~28 V DC、標準7.8 W、最大12.95 W

コネクタ

シールド付きRJ45 10BASE-T/100BASE-TX/1000BASE-T
3.5 mmマイク/ライン入力
状態監視アラーム入力x1と、出力x1用ターミナルブ
ロック (12V DC出力、最大負荷25 mA)
DC入力

IRイルミネーター

電力効率が高く長寿命の850 nm赤外線LEDを搭載し
た、OptimizedIR
照射距離45 m以上 (撮影シーンによる)

ストレージ

microSD/microSDHC/microSDXCカードに対応
SDカード暗号化に対応 (AES-XTS-Plain64 256bit)
NAS (Network Attached Storage) への録画
推奨されるSDカードとNASについては、axis.comを参
照

動作温度

-40 °C ~ 60 °C (-40 ° F ~ 140 ° F)
NEMA TS2 (2.2.7) に基づく最高温度:74 °C
湿度: 10%~100% RH (結露可)

保管条件

-40 °C ~ 65 °C (-40 ° F ~ 149 ° F)
湿度: 5~95% RH (結露不可)

重量

ウェザーシールド装着時:
1.2 kg

寸法

直径132 x 264 mm

付属品

インストールガイド、Windows®用デコーダ (1ユー
ザーライセンス)、穴あけ用テンプレート、コネク
ターキット、マウントブラケット、Torx® L型レンチ
AXIS Weather Shield L

オプションアクセサリ

AXIS T94F01M J-Box/Gang Box Plate、AXIS T91A47
Pole Mount、AXIS T94P01B Corner Bracket、
AXIS T94F01P Conduit Back Box、AXIS Weather Shield
K、Axis PoE Midspans
その他のアクセサリについては、axis.comを参照

言語

英語、ドイツ語、フランス語、スペイン語、イタリア
語、ロシア語、中国語 (簡体字)、日本語、韓国語、ポ
ルトガル語、中国語 (繁体字)、オランダ語、チェコ
語、スウェーデン語、フィンランド語、トルコ語、タ
イ語、ベトナム語

保証

5年保証、axis.com/warrantyを参照

2. 本製品には、OpenSSL Toolkitで使用するためにOpenSSL Project (openssl.org) によって開発されたソフトウェアとEric Young
(ey@cryptsoft.com) によって開発された暗号化ソフトウェアが含まれています。

© 2021 – 2025 Axis Communications AB. AXIS COMMUNICATIONS、AXIS、ARTPEC、VAPIXは、スウェーデンおよびその他の国で登録されたAxis ABの登録商標で
す。その他のすべての商標は、それぞれの所有者に帰属します。記載内容は予告なく変更されることがあります。