

## AXIS S2208 Mk II Standalone Appliance

Kompleksowe rozwiązanie rejestrujące z wbudowanym przełącznikiem PoE

To kompleksowe autonomiczne urządzenie obsługujące do ośmiu kanałów wideo jest ciche w działaniu i nie zakłóca lokalnych operacji. Obejmuje osiem licencji oprogramowania AXIS Camera Station Pro, przełącznik PoE i pamięć masową o pojemności 4 TB. Oferuje również elastyczne opcje pamięci masowej i obsługuje aplikacje AI, takie jak Inteligentne wyszukiwanie 2. System można łatwo rozbudować za pomocą rejestratorów serii AXIS S30, zyskując dodatkowe kanały, zasilanie PoE i pamięć masową. Urządzenie jest fabrycznie wyposażone w oprogramowanie oraz narzędzia ułatwiające konfigurację i konserwację systemu. Jako przykład można wymienić narzędzie AXIS Recorder Toolbox i jego intuicyjny kreator instalacji. Ponadto urządzenie oferuje wysokiej klasy funkcje i standardy zabezpieczeń, takie jak moduł TPM z certyfikatem FIPS 140-2 poziom 2.

- > **Kompleksowe rozwiązanie ze zintegrowanym przełącznikiem PoE**
- > **W zestawie 8 licencji oprogramowania AXIS Camera Station Pro**
- > **Cicha praca — nie zakłóca działalności**
- > **Usługa szybkiej wymiany i 5-letnia gwarancja na sprzęt**
- > **Wysokiej klasy funkcje i standardy cyberbezpieczeństwa**



# AXIS S2208 Mk II Standalone Appliance

<b>Licencje</b>	W zestawie 8 licencji oprogramowania AXIS Camera Station Pro typu Core Device NVR powiązanych ze sprzętem. Można dokupić dodatkowe licencje (sprzedawane oddzielnie).
<b>Skalowalność systemu</b>	Możliwość jednoczesnej obsługi do 8 kanałów wideo i 16 drzwi z łączną szybkością nagrywania do 128 Mb/s. Możliwość rozbudowy o dodatkowe urządzenia w przypadku korzystania z serii rejestratorów AXIS S30. Możliwość obsługi do 1000 drzwi w przypadku samej kontroli dostępu. <b>Testowane z:</b> 10 urządzeń klienckich Windows z podglądem na żywo 1 urządzenie klienckie wykonujące zaawansowane operacje odtwarzania lub szybkiego podglądu
<b>Sprzęt</b>	
<b>Procesor</b>	Intel® Core™ i3
<b>Pamięć</b>	16 GB pamięci DDR5 (2 x 8 GB)
<b>Przechowywanie</b>	Dysk twardy klasy systemu dozoru Łączna liczba gniazd HDD: 2 Wolne gniazdo HDD: 1 Pamięć masowa gotowa do użycia po rozpakowaniu: 4 TB (1x4 TB)
<b>Switch</b>	8 zintegrowanych portów, 135 W łącznego budżetu zasilania Power over Ethernet (PoE) IEEE 802.3at, klasa 4
<b>Karta graficzna</b>	Intel® UHD Graphics
<b>Zasilanie</b>	Maks. 270 W, 135 W z dedykowanym PoE 100-240 V AC, 3,5 A, 50/60 Hz 54 V DC, 5 A Zasilacz zewnętrzny
<b>Pobór prądu</b>	(Z wyłączeniem zużycia energii przez podłączone urządzenia) Znamionowy pobór mocy: 75 W Maksymalny pobór mocy: 95 W
<b>Złącza</b>	Z przodu: 2x USB 3.2 1x Universal Audio Jack, gniazdo uniwersalne Switch z tyłu: 8x PoE RJ45 1 Gb/s 1 x RJ45 1 GB/s Z tyłu serwera: 1 x RJ45 1 GB/s 2x USB 2.0 2x HDMI 2.1

## Nagranie wideo

<b>Strumieniowanie wideo</b>	Podgląd na żywo w kliencie Windows: 1 strumień x 4K przy 30 kl./s Podział 4 x 1080p przy 30 kl./s Podział 9 x 720p przy 30 kl./s Podział 16 x 360p przy 15 kl./s Podział 25 x 360p przy 15 kl./s Podział 36 x 360p przy 15 kl./s Dowolna kombinacja powyższych scenariuszy na maksymalnie dwóch monitorach 4K, z wyjątkiem konfiguracji oznaczonych symbolem *, w których tylko jeden monitor może wyświetlać strumienie z szybkością 30 kl./s. Obsługa jednego monitora 8K: 1 strumień x 8K przy 20 kl./s Obecnie dostępna obsługa tylko 1 strumienia bez widoku podzielonego. Podgląd na żywo w kliencie internetowym (lokalnym lub zdalnym): 1 strumień x 8K przy 30 kl./s 1 strumień x 4K przy 30 kl./s Podział 4 x 1080p przy 30 kl./s Podział 9 x 720p przy 30 kl./s Dowolna kombinacja powyższych scenariuszy na jednym monitorze 8K i jednym 4K, z wyjątkiem konfiguracji oznaczonej symbolem *, w której tylko jeden monitor może wyświetlać strumienie z szybkością 30 kl./s. Większe podziały odbijają się na wydajności procesora serwera. Maksymalnie 18 strumieni we wszystkich klientach internetowych, w zależności od profilu strumienia. <b>Odtwarzanie w kliencie Windows:</b> Obsługa takich samych scenariuszy podziału, jak w podglądzie na żywo Zalecany tylko jeden monitor ze względu na obciążenie dysku podczas odtwarzania wielu strumieni z profilami wideo o wysokiej rozdzielczości. Odtwarzanie z dużą szybkością może wpływać na wydajność wideo. <b>Odtwarzanie w kliencie internetowym (lokalnym lub zdalnym):</b> 1 strumień do 8K przy 30 kl./s
------------------------------	---

## Aprobaty

<b>Oznaczenia produktów</b>	UL/cUL, BIS, CE, KC, VCCI, RCM, BSMI, FCC, NOM
<b>Łańcuch dostaw</b>	Zgodność ze standardami TAA
<b>EMC</b>	EN 55035, EN 55032 klasa A EN 61000-3-2, EN 61000-3-3 Australia / Nowa Zelandia: RCM AS/NZS CISPR 32 klasa A Kanada: ICES(A)/NMB(A) Japonia: VCCI klasa A Korea: KS C 9835, KS C 9832 klasa A USA: FCC część 15 podczęść B klasa A Tajwan: CNS 15936
<b>Bezpieczeństwo</b>	CAN / CSA C22.2 No. 62368-1 wyd. 3, IEC/EN/UL 62368-1 wyd. 3, RCM AS/NZS 62368.1:2018, IS 13252

## Cyberbezpieczeństwo

<b>Bezpieczeństwo</b>	Moduł Trusted Platform Module (TPM 2.0) z certyfikatem FIPS 140-2 poziom 2 obsługujący szyfrowanie dysku systemu operacyjnego i dysku nagrań. Bezpieczny start, podpisane oprogramowanie sprzętowe przełącznika
-----------------------	--

## Zapisy ogólne

<b>System operacyjny</b>	Microsoft® Windows® 11 IoT Enterprise LTSC 2024 Odzyskiwanie systemu operacyjnego: tak Dysk na system operacyjny: 256 GB SSD
<b>Warunki eksploatacji</b>	0 ÷ +40°C Wilgotność: 10-90% RH (bez kondensacji)
<b>Warunki przechowywania</b>	-40 ÷ +65°C Wilgotność: 10-90% RH (bez kondensacji)
<b>Wymiary</b>	330 x 230 x 78 mm (13 x 9,1 x 3,1 in)
<b>Grubość</b>	5,8 kg (12,8 lb)
<b>Akcesoria w zestawie</b>	Kątowniki montażowe do szafy, zasilacz

**Akcesoria  
opcjonalne**

Surveillance Hard Drive 6 TB jest dostępny w ofercie firmy Axis  
Surveillance Hard Drive 4 TB jest dostępny w ofercie firmy Axis  
AXIS TS2901 Appliance Stand  
Terminale biurkowe Axis  
Axis Ethernet surge protector  
Więcej akcesoriów znajduje się na stronie [axis.com](http://axis.com)

---

**Gwarancja**

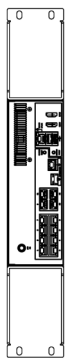
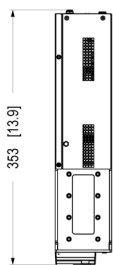
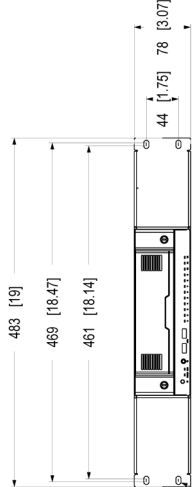
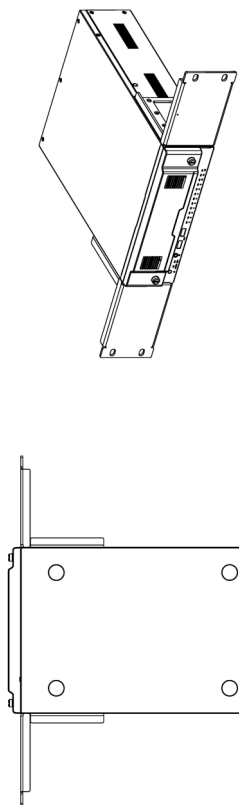
Rejestrator i dysk twardy: 5-letnia gwarancja, patrz  
[axis.com/warranty](http://axis.com/warranty)

**Kontrola  
eksportu**

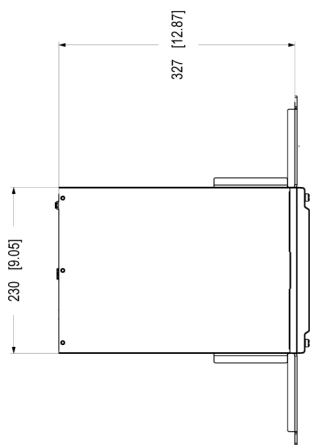
Ten produkt podlega przepisom dotyczącym kontroli eksportu. Użytkownicy muszą zawsze przestrzegać wszystkich obowiązujących krajowych i międzynarodowych przepisów dotyczących kontroli eksportu lub reeksportu.

## **AXIS Camera Station Pro**

Więcej informacji na temat funkcji oprogramowania AXIS  
Camera Station można znaleźć w jego arkuszu danych na stronie  
*[axis.com](http://axis.com)*



Ø 7,1 [0.28]



Dimensions in mm (inch)	
2024 Nov-14	M1   L3
3105608	A1   U1

AXIS S2208 / S2212 MKII

## Wyróżnione funkcje

### Bezpieczny start

Bezpieczny start to system zabezpieczeń, który daje pewność, że podczas rozruchu urządzenia Axis zostanie na nim uruchomione wyłącznie zatwierdzone oprogramowanie (system operacyjny i ewentualne oprogramowanie sprzętowe wbudowanego przełącznika). System ten wykorzystuje proces rozruchu składający się z nieprzerwanego łańcucha kryptograficznie zweryfikowanego oprogramowania, rozpoczynającego się od niezmiennej pamięci (ROM-u startowego), aby w ten sposób zweryfikować autentyczność oprogramowania. Dzięki ustanowieniu łańcucha zaufania funkcja bezpiecznego startu gwarantuje, że urządzenie będzie wykonywać tylko oprogramowanie z ważnym podpisem cyfrowym, co zapobiega uruchamianiu na urządzeniu złośliwego kodu i zapewnia rozruch urządzenia wyłącznie z podpisanym oprogramowaniem.

### Podpisane oprogramowanie sprzętowe

Oprogramowanie sprzętowe wbudowanego przełącznika jest podpisane certyfikatami cyfrowymi przy użyciu tajnego klucza prywatnego, który gwarantuje jego autentyczność i integralność. Rozwiązanie to polega na dołączeniu podpisu cyfrowego do obrazu oprogramowania sprzętowego urządzenia, a następnie weryfikowaniu tego podpisu przez urządzenie przed akceptacją i instalacją. W procesie weryfikacji sprawdzane są ewentualne naruszenia integralności oprogramowania, a w przypadku manipulacji oprogramowanie jest odrzucane. Wykorzystując przyjęty w branży schemat podpisu opartego na krzywych eliptycznych Ed25519, funkcja weryfikacji potwierdza przy użyciu

certyfikatu cyfrowego, że oprogramowanie sprzętowe pozostaje niezmienione i autentyczne, co daje pewność, że ewentualne próby manipulacji lub sabotażu podczas transmisji zostaną wykryte przed instalacją.

### SBOM (programowy wykaz materiałów)

SBOM to szczegółowa lista wszystkich składników oprogramowania zawartych w produkcie Axis, w tym informacji o licencjach i bibliotekach innych podmiotów. Lista ta daje klientom wgląd w skład oprogramowania produktu, ułatwiając zarządzanie bezpieczeństwem oprogramowania i spełnianie wymogów przejrzystości.

### TPM (Trusted Platform Module)

Moduł TPM to układ zabezpieczający zintegrowany z urządzeniami Axis, którego zadaniem jest zapewnienie bezpiecznego środowiska do przechowywania i przetwarzania danych wrażliwych. Jako element udostępniający zestaw funkcji kryptograficznych moduł TPM chroni informacje przed nieautoryzowanym dostępem. W szczególności moduł TPM bezpiecznie przechowuje klucz prywatny, który nigdy go nie opuszcza, i sam przetwarza wszystkie powiązane operacje kryptograficzne. Dzięki temu tajny element certyfikatu pozostaje bezpieczny nawet w przypadku naruszenia bezpieczeństwa. Dzięki umożliwieniu takich funkcji jak szyfrowanie, uwierzytelnianie i integralność platformy moduł TPM przyczynia się do zabezpieczenia urządzenia przed nieautoryzowanym dostępem i sabotażem.

Więcej informacji znajduje się na stronie [axis.com/glossary](https://www.axis.com/glossary)