

## AXIS M3086-V Dome Camera

### Minidome fixa de 4 MP com aprendizado profundo

Esta minidome de baixo custo oferece visão grande-angular de 130° e o recurso de amplo alcance dinâmico (WDR) para garantir clareza mesmo quando há áreas escuras e claras na mesma cena. Com o Lightfinder, ele oferece imagens coloridas nítidas até mesmo em condições de pouca iluminação. Uma unidade de processamento com aprendizado profundo possibilita a análise inteligente com base em aprendizado profundo na borda. E o AXIS Object Analytics oferece detecção e classificação de diferentes tipos de objetos. Além disso, a versão AXIS M3086-V Mic com microfone integrado é fornecida pronta para o AXIS Audio Analytics.

- > Ótima qualidade de imagem em 4 MP
- > Lightfinder e WDR
- > Análise com deep learning
- > Variante com microfone integrado
- > O Axis Edge Vault protege o dispositivo



# AXIS M3086-V Dome Camera

<b>Câmara</b>		<b>Microfone</b>	
<b>Variantes</b>	AXIS M3086-V AXIS M3086-V Mic	<b>Relação sinal-ruído</b>	71 dB(A) (94 dB SPL a 1 m Ponderação A com -10 dB) <sup>b</sup>
<b>Sensor de imagem</b>	CMOS RGB de 1/2,7 pol. com varredura progressiva	<b>SPL máx.</b>	130 dB (10% THD) <sup>b</sup>
<b>Lente</b>	2,4 mm, F2.1 Campo de visão horizontal: 130° Campo de visão vertical: 93° Íris fixa, correção de IR	<b>Faixa de frequências</b>	20 Hz a 20 kHz <sup>b</sup>
<b>Dia e noite</b>	Filtro de bloqueio de IR automático	<b>Rede</b>	
<b>Iluminação mínima</b>	Com Lightfinder: Cor: 0,19 lux a 50 IRE F2.1 P/B: 0,03 lux a 50 IRE F2.1	<b>Protocolos de rede</b>	IPv4, IPv6 USGv6, ICMPv4/ICMPv6, HTTP, HTTPS <sup>c</sup> , HTTP/2, TLS <sup>c</sup> , QoS Layer 3 DiffServ, FTP, SFTP, CIFS/SMB, SMTP, mDNS (Bonjour), UPnP <sup>®</sup> , SNMP v1/v2c/v3 (MIB-II), DNS/DNSv6, DDNS, NTP, NTS, RTSP, RTP, SRTP/RTSPS, TCP, UDP, IGMPv1/v2/v3, DHCPv4/v6, SSH, LLDP, CDP, MQTT v3.1.1, Syslog seguro (RFC 3164/5424, UDP/TCP/TLS), endereço local do link (configuração zero), IEEE 802.1X (EAP-TLS), IEEE 802.1AR
<b>Velocidade do obturador</b>	1/38500 s a 1/5 s	<b>Integração de sistemas</b>	
<b>Ajuste da câmara</b>	Pan ±175°, Tilt ±80°, Rotação ±175° Pode ser orientada em qualquer direção e voltada para a parede/teto	<b>Interface de programação de aplicativo</b>	API aberta para integração de software, incluindo VAPIX <sup>®</sup> , metadados e AXIS Camera Application Platform (ACAP); especificações disponíveis em <a href="http://axis.com/developer-community">axis.com/developer-community</a> . Conexão com a nuvem com apenas um clique ONVIF <sup>®</sup> Profile G, ONVIF <sup>®</sup> Profile M, ONVIF <sup>®</sup> Profile S e ONVIF <sup>®</sup> Profile T, especificações disponíveis em <a href="http://onvif.org">onvif.org</a>
<b>Sistema em um chip (SoC)</b>		<b>Sistemas de gerenciamento de vídeo</b>	Compatível com AXIS Camera Station Edge, AXIS Camera Station Pro, AXIS Camera Station 5 e software de gerenciamento de vídeo dos parceiros da Axis, disponível em <a href="http://axis.com/vms">axis.com/vms</a> .
<b>Modelo</b>	CV25	<b>Controles na tela</b>	Máscaras de privacidade Clipe de mídia
<b>Memória</b>	1024 MB de RAM, 512 MB de flash	<b>Borda a borda</b>	Pareamento de alto-falante
<b>Recursos de computação</b>	Unidade de processamento de aprendizagem profunda (DLPU)	<b>Condições do evento</b>	Aplicação Áudio: detecção de áudio Status do dispositivo: acima/abaixo/na temperatura de operação, bloqueio de endereço IP, remoção de endereço IP, endereço IP novo, perda de rede, sistema pronto, stream ao vivo ativo Armazenamento de borda: gravação em andamento, interrupção no armazenamento, problemas de integridade de armazenamento detectados E/S: acionador manual, entrada virtual, entrada digital via acessórios com tecnologia portcast MQTT: assinatura Agendados e recorrentes: programação Vídeo: degradação da taxa de bits média, manipulação
<b>Vídeo</b>		<b>Ações de eventos</b>	Modo dia/noite LEDs: piscar LED de status, piscar LED de status enquanto a regra está ativa MQTT: publicar Notificação: HTTP, HTTPS, TCP e e-mail Sobreposição de texto Gravações Interceptações SNMP Upload de imagens ou clipes de vídeo: FTP, SFTP, HTTP, HTTPS, compartilhamento de rede e email Modo WDR Ativação de saída externa via acessórios com tecnologia portcast
<b>Compressão de vídeo</b>	H.264 (MPEG-4 Parte 10/AVC) perfis Main e High H.265 (MPEG-H Part 2/HEVC) perfil Main Motion JPEG	<b>Auxílios de instalação integrados</b>	Contador de pixels, grade de nível
<b>Resolução</b>	16:9: 2688 x 1512 (4 MP) a 640 x 360 4:3: 2304 x 1728 (4 MP) a 320 x 240	<b>Análíticos</b>	
<b>Taxa de quadros</b>	25/30 fps com frequência da linha de alimentação de 50/60 Hz em H.264 e H.265 <sup>a</sup>	<b>Aplicativos</b>	Incluído AXIS Object Analytics, AXIS Scene Metadata, AXIS Audio Analytics <sup>b</sup> , AXIS Live Privacy Shield <sup>d</sup> , AXIS Video Motion Detection, alarme de manipulação ativa, detecção de áudio Com suporte AXIS People Counter Suporte à AXIS Camera Application Platform para permitir a instalação de aplicativos de outros fabricantes, consulte <a href="http://axis.com/acap">axis.com/acap</a>
<b>Streams de vídeo</b>	Múltiplos streams configuráveis individualmente em H.264, H.265 e Motion JPEG Tecnologia Axis Zipstream em H.264 e H.265 Taxa de quadros e largura de banda controláveis VBR/ABR/MBR H.264/H.265		
<b>WDR</b>	WDR: Até 120 dB, dependendo da cena		
<b>Multi-view streaming</b>	Até 2 áreas de exibição recortadas individualmente na taxa de quadros máxima		
<b>Configurações de imagem</b>	Saturação, contraste, brilho, nitidez, balanço de branco, limiar dia/noite, modo de exposição, zonas de exposição, compactação, rotação: 0°, 90°, 180°, 270°, incluindo Formato Corredor, espelhamento, texto dinâmico e sobreposição de imagens, máscaras de privacidade		
<b>Processamento de imagem</b>	Axis Zipstream, WDR, Lightfinder		
<b>Pan/Tilt/Zoom</b>	PTZ digital		
<b>Áudio</b>			
<b>Recursos de áudio</b>	Controle de ganho automático Equalizador gráfico com 10 faixas para entrada de áudio Controle de privacidade de áudio <sup>b</sup> Aprimrador de voz via tecnologia portcast Pareamento de alto-falante		
<b>Streams de áudio</b>	Bidirecional (full duplex) Análise de áudio mesmo quando o streaming de áudio está desativado <sup>b</sup>		
<b>Entrada de áudio</b>	Entrada via tecnologia portcast Microfone integrado (desativado por padrão): Microfone MEMS <sup>b</sup>		
<b>Saída de áudio</b>	Saída via pareamento com alto-falante ou tecnologia portcast		
<b>Codificação de áudio</b>	AAC-LC 8/16/32/44,1/48 kHz, G.711 PCM 8 kHz, G.726 ADPCM 8 kHz, Opus 8/16/48 kHz, LPCM 48 kHz Taxa de bits configurável		

<b>AXIS Object Analytics</b>	<p>Classes de objetos: humanos, veículos (tipos: carros, ônibus, caminhões, bicicletas)</p> <p>Cenários: cruzamento de linha, objeto na área, tempo na área, contagem de cruzamentos de linha, permanência na área, movimento na área, cruzamento de linha de movimento</p> <p>Até 10 cenários</p> <p>Outros recursos: objetos acionadores visualizados com caixas delimitadoras coloridas, áreas de inclusão/exclusão poligonais, configuração de perspectivas, evento de alarme de movimento ONVIF</p>
<b>AXIS Audio Analytics</b>	<p>Válido somente para variações com microfone integrado</p> <p>Recursos: detecção de áudio adaptativa, classificação de áudio</p> <p>Classes de áudio: grito, grito, quebra de vidro</p> <p>Metadados de eventos: detecções de áudio, classificações</p>
<b>AXIS Scene Metadata</b>	<p>Classes de objetos: humanos, rostos, veículos (tipos: carros, ônibus, caminhões, bicicletas), placas de licença</p> <p>Atributos do objeto: cor do veículo, cor da roupa de cima/de baixo, confiança, posição</p> <p>Dados de áudio: nível de áudio</p>
<b>Aprovações</b>	
<b>Marcações de produtos</b>	CE, FCC, ICES, RCM, VCCI, BIS
<b>Cadeia de suprimentos</b>	Compatível com TAA
<b>EMC</b>	<p>EN 55032 Classe A, EN 55035, EN 61000-6-1, EN 61000-6-2</p> <p>Austrália/Nova Zelândia: RCM AS/NZS CISPR 32 Classe A</p> <p>Canadá: ICES-3(A)/NMB-3(A)</p> <p>Japão: VCCI Classe A</p> <p>Coreia: KS C 9835, KS C 9832 Classe A</p> <p>EUA: FCC Parte 15 Subparte B Classe A</p>
<b>Proteção</b>	IEC/EN/UL 62368-1, IS 13252
<b>Ambiente</b>	IEC 60068-2-1, IEC 60068-2-2, IEC 60068-2-6, IEC 60068-2-14, IEC 60068-2-27, IEC 60068-2-78, IEC/EN 60529 IP42, IEC/EN 62262 IK08
<b>Rede</b>	NIST SP500-267
<b>Segurança cibernética</b>	ETSI EN 303 645
<b>Segurança cibernética</b>	
<b>Segurança de borda</b>	<p>Software: Sistema operacional assinado, proteção contra atrasos por força bruta, autenticação digest, proteção por senha</p> <p>Hardware: Plataforma de segurança cibernética Axis Edge Vault</p> <p>Elemento seguro (CC EAL 6 +), segurança de sistema em chip (TEE), ID de dispositivo Axis, armazenamento de chaves seguro, vídeo assinado, inicialização segura, sistema de arquivos criptografado (AES-XTS-Plain64 256bit)</p>
<b>Segurança de rede</b>	IEEE 802.1X (EAP-TLS) <sup>c</sup> , IEEE 802.1AR, HTTPS/HSTS <sup>c</sup> , TLS v1.2/v1.3 <sup>c</sup> , Network Time Security (NTS), PKI de certificado X.509, filtragem de endereços IP
<b>Documentação</b>	<p><i>Guia para aumento do nível de proteção do AXIS OS</i></p> <p><i>Política de gerenciamento de vulnerabilidades da Axis</i></p> <p><i>Axis Security Development Model</i></p> <p>Lista de materiais (SBOM) de software do AXIS OS</p> <p>Para baixar documentos, vá para <a href="https://axis.com/support/cybersecurity/resources">axis.com/support/cybersecurity/resources</a></p> <p>Para saber mais sobre o suporte da Axis à segurança cibernética, acesse <a href="https://axis.com/cybersecurity">axis.com/cybersecurity</a></p>
<b>Geral</b>	
<b>Caixa de proteção</b>	<p>Caixa em policarbonato/ABS com resistência a água e poeira IP42 (para atender ao padrão IP42, siga as instruções do guia de instalação) e resistência a impactos IK08</p> <p>Eletrônica encapsulada</p> <p>Cor: branco NCS S 1002-B</p> <p>Para obter instruções de repintura, acesse a página de suporte do produto. Para obter informações sobre o impacto sobre a garantia, acesse <a href="https://axis.com/warranty-implication-when-repainting">axis.com/warranty-implication-when-repainting</a>.</p>

<b>Alimentação</b>	Power over Ethernet (PoE) IEEE 802.3af/802.3at Tipo 1 Classe 2 Típico 3,6 W, máx. 4,2 W
<b>Conectores</b>	<p>Rede: RJ45 10BASE-T/100BASE-TX PoE blindado</p> <p>Áudio: Conectividade de áudio e E/S via tecnologia portcast</p>
<b>Armazenamento</b>	<p>Suporte a cartões microSD/microSDHC/microSDXC</p> <p>Suporte a criptografia de cartões SD (AES-XTS-Plain64 256 bits)</p> <p>Gravação em armazenamento de rede (NAS)</p> <p>Para obter recomendações de cartões SD e NAS, consulte <a href="https://axis.com">axis.com</a></p>
<b>Condições operacionais</b>	<p>Temperatura: De 0 °C a 45 °C (32 °F a 113 °F)</p> <p>Umidade: Umidade relativa de 10 – 85% (sem condensação)</p>
<b>Condições de armazenamento</b>	<p>Temperatura: De -40 °C a 65 °C (-40 °F a 149 °F)</p> <p>Umidade: Umidade relativa de 5–95% (sem condensação)</p>
<b>Dimensões</b>	Para obter as dimensões gerais do produto, consulte os esquemas de dimensões nesta folha de dados.
<b>Peso</b>	150 g (0,33 lb)
<b>Conteúdo da embalagem</b>	Câmera, guia de instalação
<b>Acessórios opcionais</b>	<p>AXIS TM3812 Tamper Cover</p> <p>AXIS T61 Audio and I/O Interface Series</p> <p>Caixa preta</p> <p>Dome fumê</p> <p>AXIS Surveillance microSDXC™ Card</p> <p>Para mais acessórios, acesse <a href="https://axis.com/products/axis-m3086-v#accessories">axis.com/products/axis-m3086-v#accessories</a></p>
<b>Ferramentas do sistema</b>	<p>AXIS Site Designer, AXIS Device Manager, seletor de produtos, seletor de acessórios, calculadora de lentes</p> <p>Disponível em <a href="https://axis.com">axis.com</a></p>
<b>Idiomas</b>	Inglês, alemão, francês, espanhol, italiano, russo, chinês simplificado, japonês, coreano, português, polonês, chinês tradicional, holandês, tcheco, sueco, finlandês, turco, tailandês, vietnamita
<b>Garantia:</b>	Garantia de 5 anos, consulte <a href="https://axis.com/warranty">axis.com/warranty</a>
<b>Números de peças</b>	Disponível em <a href="https://axis.com/products/axis-m3086-v#part-numbers">axis.com/products/axis-m3086-v#part-numbers</a>
<b>Sustentabilidade</b>	
<b>Controle de substâncias</b>	<p>Sem PVC, sem BFR/CFR de acordo com o padrão JEDEC/ECA JS709</p> <p>RoHS de acordo com a diretiva RoHS da UE 2011/65/EU/ e EN 63000:2018</p> <p>REACH de acordo com a (EC) No 1907/2006. Para SCIP UUID, consulte <a href="https://echa.europa.eu">echa.europa.eu</a></p>
<b>Materiais</b>	<p>Conteúdo de plástico reciclável baseado em carbono: 57% (reciclado)</p> <p>Triagem de minerais de conflito de acordo com as diretrizes da OCDE</p> <p>Para saber mais sobre a sustentabilidade na Axis, acesse <a href="https://axis.com/about-axis/sustainability">axis.com/about-axis/sustainability</a></p>
<b>Responsabilidade ambiental</b>	<p><a href="https://axis.com/environmental-responsibility">axis.com/environmental-responsibility</a></p> <p>A Axis Communications é signatária do Pacto Global da ONU, leia mais em <a href="https://unglobalcompact.org">unglobalcompact.org</a></p>

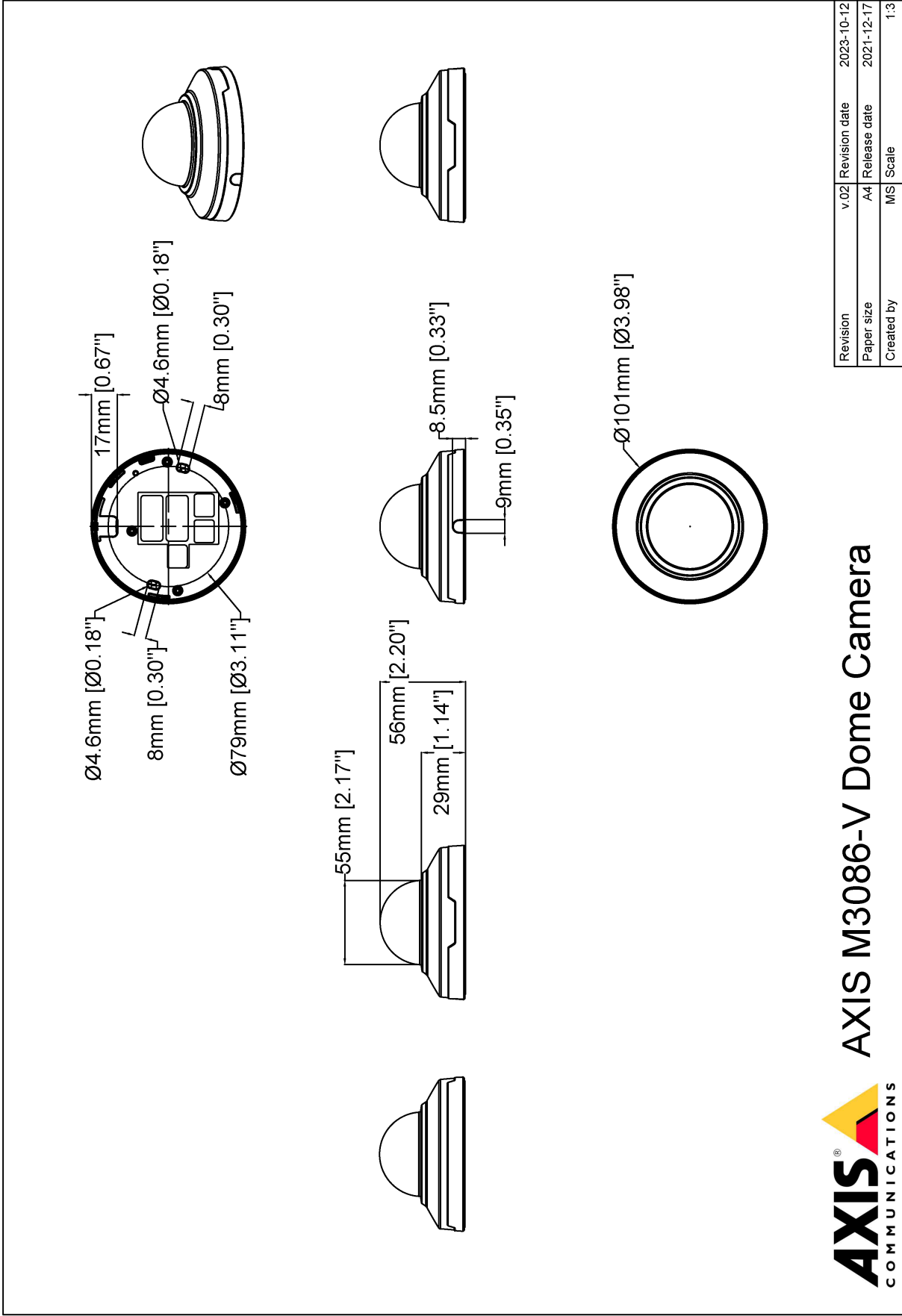
- Taxa de quadros reduzida no formato Motion JPEG
- Válido somente para variações com microfone integrado
- Este produto inclui software desenvolvido pelo OpenSSL Project para uso no OpenSSL Toolkit ([openssl.org](https://openssl.org)) e software de criptografia desenvolvido por Eric Young ([ey@cryptsoft.com](mailto:ey@cryptsoft.com)).
- Disponível para download

## Detectar, Observar, Reconhecer, Identificar (DORI)

	Definição de DORI	Distância
Detectar	25 px/m (8 px/ft)	48,4 m (158,8 ft)
Observação	63 px/m (19 px/pé)	19,2 m (63,0 ft)
Reconhecimento	125 px/m (38 px/ft)	9,7 m (31,8 ft)
Identificar	250 px/m (76 px/ft)	4,8 m (15,7 ft)

Os valores de DORI são calculados usando densidades de pixels para diferentes casos de uso, conforme recomendado pelo padrão EN-62676-4. Os cálculos usam o centro da imagem como ponto de referência e consideram a distorção da lente. A possibilidade de reconhecer ou identificar uma pessoa ou um objeto depende de fatores como movimento de objetos, compactação de vídeo, condições de iluminação e foco da câmera. Use as margens ao planejar. A densidade de pixels varia na imagem, e os valores calculados podem ser diferentes das distâncias do mundo real.

# Esquema de dimensões

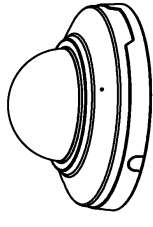
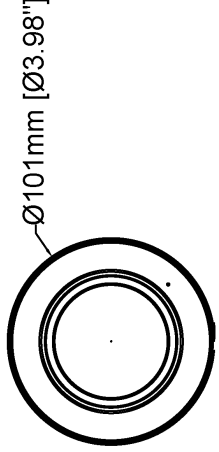
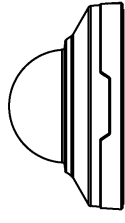
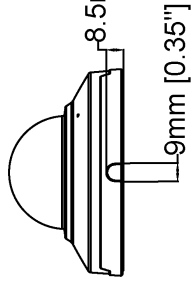
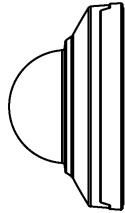
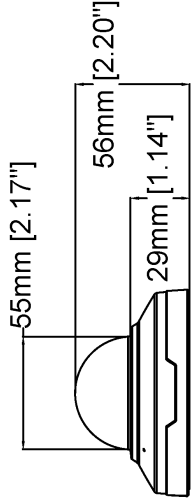
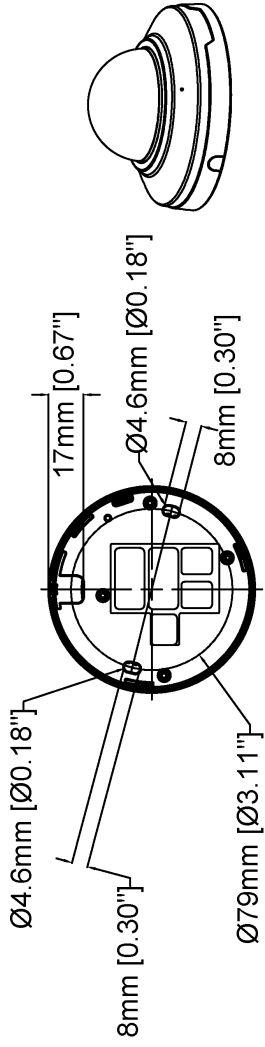


**AXIS M3086-V Dome Camera**

Revision	v.02	Revision date	2023-10-12
Paper size	A4	Release date	2021-12-17
Created by	MS	Scale	1:3

www.axis.com

© 2023 Axis Communications



# AXIS M3086-V Mic Dome Camera

Revision	v.01	Revision date	2023-10-12
Paper size	A4	Release date	2023-10-12
Created by	MS	Scale	1:3

## Recursos em destaque

### AXIS Object Analytics

O AXIS Object Analytics é uma análise de vídeo pré-instalada e multifuncional que detecta e classifica humanos, veículos e tipos de veículos. Graças a algoritmos baseados em IA e a condições comportamentais, ele analisa a cena e o respectivo comportamento espacial dos objetos em – tudo personalizado para suas necessidades específicas. Escalável e baseado na borda, requer um mínimo de esforço para configurar e oferecer suporte a vários cenários que são executados simultaneamente.

### AXIS Audio Analytics

O AXIS Audio Analytics usa a detecção de áudio adaptativa para gerar alarmes mediante aumentos súbitos no volume do som. Com os classificadores baseados em IA, ele pode detectar berros e gritos. Você também pode obter confirmação extra ao combinar o AXIS Audio Analytics com análise de vídeo. Este aplicativo inteligente transmite somente metadados, garantindo a proteção da privacidade. Um dos principais recursos do AXIS OS, o AXIS Audio Analytics é fornecido pré-instalado sem nenhum custo adicional.

### Axis Edge Vault

O AXIS Edge Vault é a plataforma segurança cibernética baseada em hardware que protege o dispositivo Axis. Ele forma a base de que todas as operações seguras dependem e oferece recursos para proteger a identidade do dispositivo, proteger sua integridade e proteger informações confidenciais contra acesso não autorizado. Por exemplo, a **inicialização segura** garante que um dispositivo possa inicializar apenas com o **sistema operacional assinado**, o que impede a manipulação da cadeia de suprimentos física. Com o SO assinado, o dispositivo também é capaz de validar o novo software do dispositivo antes de aceitar instalá-lo. O **armazenamento de chaves seguro** é o bloco de construção crítico para a proteção de informações de criptografia usadas para comunicação segura (IEEE 802.1 x, HTTPS, ID de dispositivo da Axis, chaves de controle de acesso, etc.) con-

tra extração maliciosa em caso de manipulação de segurança. O armazenamento de chaves seguro e as conexões seguras são fornecidos através de um módulo de computação criptográfica com certificação de critérios comuns e/ou FIPS 140.

Além disso, o vídeo assinado garante que as evidências em vídeo possam ser verificadas como não testadas. Cada câmera usa sua chave de assinatura de vídeo exclusiva, a qual é armazenada de forma protegida no armazenamento seguro para adicionar uma assinatura ao stream de vídeo, permitindo que o vídeo seja rastreado até a câmera Axis que o gerou.

Para saber mais sobre o Axis Edge Vault, acesse [axis.com/solutions/edge-vault](https://axis.com/solutions/edge-vault).

### Lightfinder

A tecnologia Axis Lightfinder oferece vídeo em cores de alta resolução com um mínimo de desfoque de movimento, mesmo quase na escuridão. Como ela remove o ruído, a Lightfinder torna as áreas escuras visíveis em uma cena e captura detalhes com pouca luz. As câmeras com Lightfinder são capazes de distinguir cores com pouca luz melhor do que o olho humano. Em situações de vigilância, a cor pode ser o fator crítico para identificar uma pessoa, um objeto ou um veículo.

### Zipstream

A tecnologia Axis Zipstream preserva todos os detalhes forenses importantes no stream de vídeo e, ao mesmo tempo, reduz os requisitos de largura de banda e armazenamento em uma média de 50%. O Zipstream também inclui três algoritmos inteligentes que garantem que informações forenses relevantes sejam identificadas, gravadas e enviadas com a resolução e a taxa de quadros máximas.

Para obter mais informações, consulte [axis.com/glossary](https://axis.com/glossary)