

AXIS S3016 Recorder

Gravador de 16 canais com switch PoE poderoso

O AXIS S3016 Recorder é um gravador rack 1U com switch PoE integrado para até 16 dispositivos e um máximo de PoE classe 4 por porta. Ela oferece gravação confiável graças aos quatro discos rígidos de categoria de monitoramento e diferentes níveis de RAID. Este gravador de alto desempenho oferece um switch gigabit para conexão de dispositivos de rede e um uplink de 2,5 gigabits para gravações de vídeo em definição ultra-alta e inclui uma garantia de 5 anos. O gravador pode ser usado em sistemas de um único local e em vários locais e para expandir o armazenamento e a rede em sistemas existentes. Ele é compatível com AXIS Companion e com software de gerenciamento de vídeo AXIS Camera Station e aplicativo móvel.

- > **Gravador rack com switch PoE integrado**
- > **Fácil de instalar e operar**
- > **Discos rígidos de categoria de monitoramento**
- > **Porta USB para exportação de vídeo**
- > **Garantia de 5 anos**



AXIS S3016 Recorder

Variantes

AXIS S3016 Recorder 8 TB
AXIS S3016 Recorder 16 TB
AXIS S3016 Recorder 32 TB

Hardware

Processador

i.MX 8QuadMax

Armazenamento

Disco rígido de categoria de monitoramento com hot swap

Total de slots para disco rígido: 4

Slots HDD livres: 0

8 TB

Armazenamento de fábrica: 6 TB após RAID 5

Capacidade de fábrica sem RAID: 8 TB (4x2 TB)

16 TB

Armazenamento de fábrica: 12 TB após RAID 5

Capacidade de fábrica sem RAID: 16 TB (4 x 4 TB)

32 TB

Armazenamento de fábrica: 24 TB após RAID 5

Capacidade de fábrica sem RAID: 32 TB (4 x 8 TB)

RAID

Nível de RAID de fábrica: 5

Níveis de RAID suportados: 0, 1, 5, 6, 10

Switch

16 portas integradas, 305 W de capacidade total de potência

Power over Ethernet (PoE) IEEE 802.3at, Classe 4

Alimentação

Máx. 650 W, 305 W PoE dedicado

100 – 240 VCA, 50/60 Hz

Consumo de energia

(Excluindo o consumo de energia dos dispositivos conectados)

Consumo de energia típico

8 TB: 31 W

16 TB: 34 W

32 TB: 44 W

Consumo máximo de energia

8 TB: 37 W

16 TB: 41 W

32 TB: 49 W

Conectores

Parte frontal:

1x USB 3.0

Parte traseira:

16x PoE RJ45 1 Gbps

1x AUX RJ45 2,5 Gbps

1x LAN RJ45 2,5 Gbps

1x LAN SFP 1 Gbps

1x USB 2.0

1x conector de alimentação

Vídeo

Gravação

Qualificado para gravação de até 16 fontes de vídeo com taxa total de gravação de até 256 Mbps

Compressão de vídeo

H.264 (MPEG-4 Parte 10/AVC), H.265 (MPEG-H Part 2 / HEVC)

Dependendo do suporte oferecido pela câmera

Resolução

Compatível com todas as resoluções de câmera

Taxa de quadros

Compatível com todas as taxas de quadros

Áudio

Streams de áudio

Gravação de áudio unidirecional dependendo do suporte oferecido pela câmera

Codificação de áudio

AAC

Dependendo do suporte oferecido pela câmera

Rede

Protocolos de rede

IPv4, IPv6 USGv6, ICMPv4/ICMPv6, HTTP, HTTPS¹, HTTP/2, TLS¹, SFTP, SMTP, mDNS (Bonjour), UPnP[®], SNMP v1/v2c/v3 (MIB-II), DNS/DNSv6, NTP, NTS, RTSP, TCP, UDP, IGMPv1/v2/v3, ICMP, DHCPv4/v6, ARP, SSH, LLDP, IEEE 802.1X (EAP-TLS), IEEE 802.1AR

1. Este produto inclui software desenvolvido pelo OpenSSL Project para uso no OpenSSL Toolkit. (openssl.org). e software de criptografia desenvolvido por Eric Young (eay@cryptsoft.com).

Integração de sistemas

Interface de programação de aplicativo

API aberta para integração de software, incluindo VAPIX® e AXIS Camera Application Platform (ACAP); especificações disponíveis em axis.com/developer-community.

Conexão com a nuvem com apenas um clique

Sistemas de gerenciamento de vídeo

Compatível com AXIS Camera Station Edge, AXIS Camera Station Pro, AXIS Camera Station 5 e software de gerenciamento de vídeo dos parceiros da Axis, disponível em axis.com/vms.

Acionadores de eventos

Erro no disco rígido,
aviso de temperatura do disco rígido,
aviso de temperatura da CPU, erro de ventilador,
capacidade de PoE excedida, aviso de RAID

Aprovações

Marcações de produtos

UL/cUL, BIS, CE, VCCI, NOM, RCM, BSMI

Cadeia de suprimentos

Compatível com TAA

EMC

EN 55035, EN 55032 Classe A, EN 61000-3-2,
EN 61000-3-3, EN 61000-6-1, EN 61000-6-2

Austrália/Nova Zelândia:

RCM AS/NZS CISPR 32 Classe A

Canadá: ICES-3(A)/NMB-3(A)

Japão: VCCI Classe A

EUA: FCC Parte 15 Subparte B Classe A

Taiwan: CNS 15936

Proteção

CAN/CSA C22.2 No. 62368-1, IEC/EN/UL 62368-1 ed. 3,
RCM AS/NZS 62368.1:2018, IS 13252, marca BSMI,
NOM-019

Ambiente

IEC 60068-2-1, IEC 60068-2-2, IEC 60068-2-6,
IEC 60068-2-14, IEC 60068-2-27, IEC 60068-2-78,
IEC/EN 60529 IP20

Rede

NIST SP500-267

Segurança cibernética

ETSI EN 303 645, selo de segurança de TI BSI, FIPS 140

Segurança cibernética

Segurança de borda

Software: SO assinado, autenticação digest, proteção por senha

Hardware: Plataforma de segurança cibernética Axis Edge Vault

TPM 2.0 (CC EAL4 +, FIPS 140-2 Nível 2), elemento seguro (CC EAL 6 +), segurança de sistema em chip (TEE), ID de dispositivo Axis, repositório de chaves seguro, inicialização segura, sistema de arquivos criptografado (AES-XTS-Plain64 256bit)

Segurança de rede

IEEE 802.1X (EAP-TLS)², IEEE 802.1AR, HTTPS/HSTS², TLS v1.2/v1.3², Network Time Security (NTS), PKI de certificado X.509

Documentação

Guia para aumento do nível de proteção do AXIS OS
Política de gerenciamento de vulnerabilidades da Axis
Axis Security Development Model

Para baixar documentos, vá para axis.com/support/cybersecurity/resources

Para saber mais sobre o suporte da Axis à segurança cibernética, acesse axis.com/cybersecurity

Geral

Dispositivos com suporte

Dispositivos Axis com firmware versão 5.5 ou posterior. Não há suporte a minicâmeras AXIS Companion e câmeras de outros fabricantes

Caixa de proteção

Caixa em aço

Cor: preto NCS S 9000-N

Fator de forma

Rack 1U

Compatível com racks EIA-310

Condições operacionais

Temperatura: De 0 °C a 45 °C (32 °F a 113 °F)

Umidade: Umidade relativa de 10 – 85% (sem condensação)

2. Este produto inclui software desenvolvido pelo OpenSSL Project para uso no OpenSSL Toolkit. (openssl.org). e software de criptografia desenvolvido por Eric Young (ey@cryptsoft.com).

Condições de armazenamento

Temperatura: -20 °C to 65 °C (-4 °F to 149 °F)

Umidade: 5–90% de umidade relativa (sem condensação)

Dimensões

484 x 402 x 44.1 mm (19,1 x 15,8 x 1,7 pol.)

Profundidade mínima do trilho³: 398 mm (15,7 pol)

Profundidade de instalação do produto⁴: 377 mm (14,8 pol)

Faixa de ajuste do trilho⁵: 376–499 mm (14,8–19,6 pol)

Peso

8 TB: 10,24 kg (22,6 lb)

16 TB: 10,08 kg (22,2 lb)

32 TB: 10,68 kg (23,5 lb)

Conteúdo da embalagem

Gravador, trilhos de rack, cobertura frontal, pés de borracha, guia de instalação, cabo de alimentação, parafusos

Acessórios opcionais

Extensões ferroviárias AXIS TS3901

Para mais acessórios, acesse axis.com/products/axis-s3016

Ferramentas do sistema

AXIS Site Designer, AXIS Device Manager, seletor de produtos, seletor de acessórios

Disponível em axis.com

Idiomas

Inglês, alemão, francês, espanhol, italiano, russo, chinês simplificado, japonês, coreano, português, polonês, chinês tradicional, holandês, tcheco, sueco, finlandês, turco, tailandês, vietnamita

Garantia:

Garantia de 5 anos, consulte axis.com/warranty

Números de peças

Disponível em axis.com/products/axis-s3016#part-numbers

Sustentabilidade

Controle de substâncias

Sem PVC

RoHS de acordo com a diretiva RoHS da UE 2011/65/EU e EN 63000:2018

REACH de acordo com a (EC) n° 1907/2006. Para o SCIP UUID, consulte echa.europa.eu

Materiais

Conteúdo de plástico reciclável baseado em carbono: 63% (reciclado)

Triagem de minerais de conflito de acordo com as diretrizes da OCDE

Para saber mais sobre a sustentabilidade na Axis, acesse axis.com/about-axis/sustainability

Responsabilidade ambiental

axis.com/environmental-responsibility

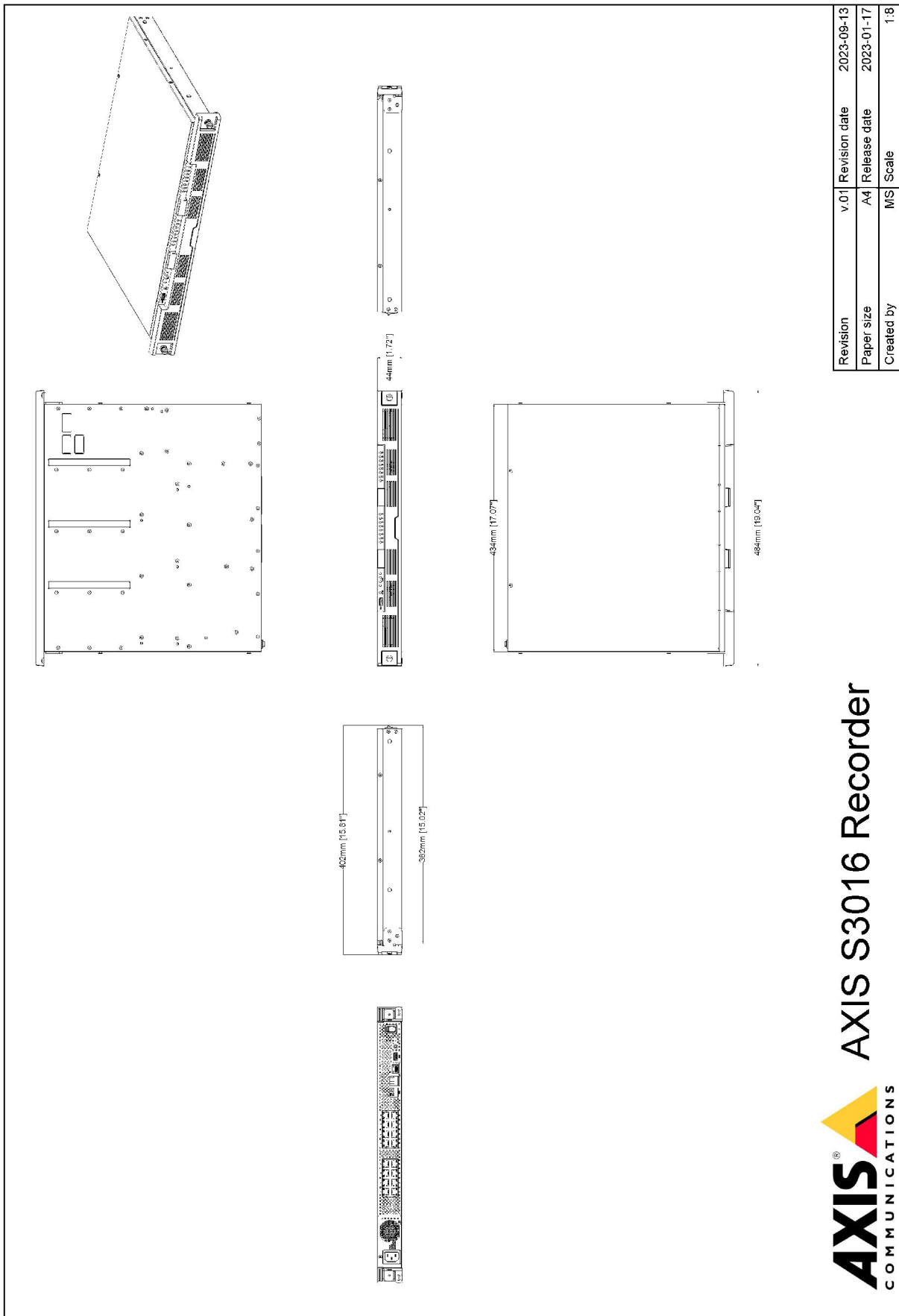
A Axis Communications é signatária do Pacto Global da ONU, leia mais em unglobalcompact.org

3. Medida desde a superfície voltada para fora do poste do rack frontal até o final do trilho.:

4. Medida desde a superfície voltada para fora do poste do rack frontal até a traseira do produto.

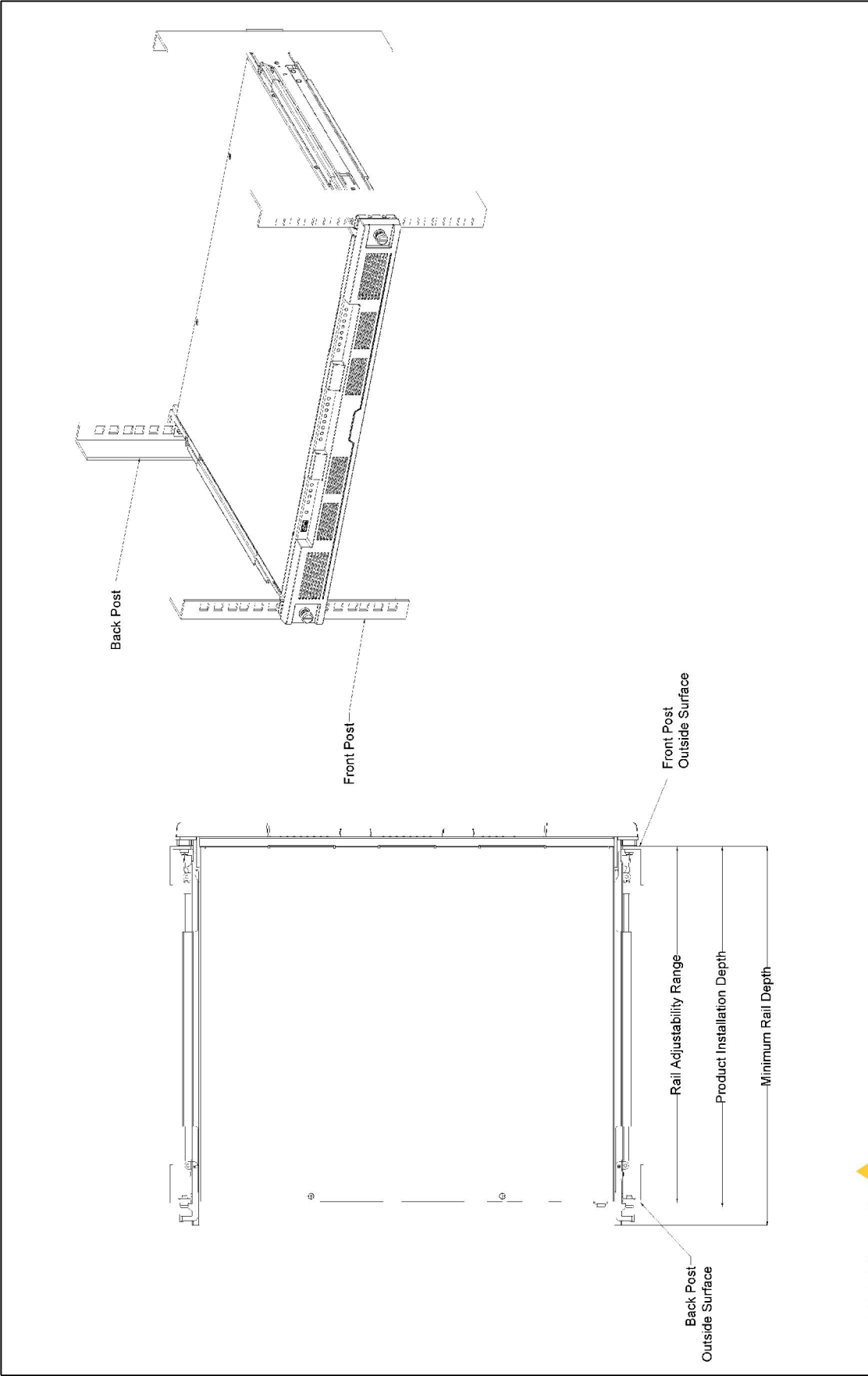
5. A distância permitida entre a superfície voltada para fora dos postes do rack frontal e traseiro.

Esquema de dimensões



Revision	v.01	Revision date	2023-09-13
Paper size	A4	Release date	2023-01-17
Created by	MS	Scale	1:8

AXIS COMMUNICATIONS
AXIS S3016 Recorder
www.axis.com



Revision	v.01	Revision date	2023-09-13
Paper size	A4	Release date	2023-09-13
Created by	MS	Scale	1:5

© 2023 Axis Communications

AXIS COMMUNICATIONS **AXIS S3016 Recorder**

www.axis.com

Recursos em destaque

Axis Edge Vault

O AXIS Edge Vault é a plataforma segurança cibernética baseada em hardware que protege o dispositivo Axis. Ele forma a base de que todas as operações seguras dependem e oferece recursos para proteger a identidade do dispositivo, proteger sua integridade e proteger informações confidenciais contra acesso não autorizado. Por exemplo, a **inicialização segura** garante que um dispositivo possa inicializar apenas com o **sistema operacional assinado**, o que impede a manipulação da cadeia de suprimentos física. Com o SO assinado, o dispositivo também é capaz de validar o novo software do dispositivo antes de aceitar instalá-lo. O **armazenamento de chaves seguro** é o bloco de construção crítico para a proteção de informações de criptografia usadas para comunicação segura (IEEE 802.1x, HTTPS, ID de dispositivo da Axis, chaves de controle de acesso, etc.) contra extração maliciosa em caso de manipulação de segurança. O armazenamento de chaves seguro e as conexões seguras são fornecidos através de um módulo de computação criptográfica com certificação de critérios comuns e/ou FIPS 140.

Para saber mais sobre o Axis Edge Vault, acesse axis.com/solutions/edge-vault.

Para obter mais informações, consulte axis.com/glossary