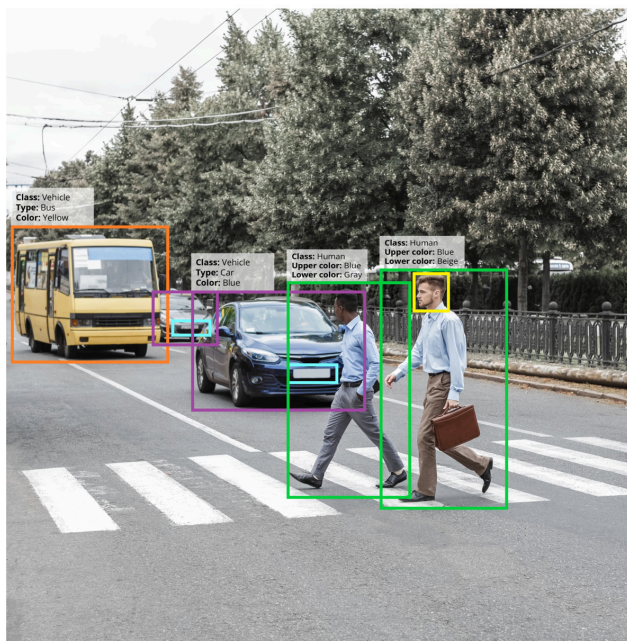


AXIS Szenen-Metadaten

Wertvolle Einblicke durch Szenenanalyse

AXIS Szenen-Metadaten verbessern das Szenenverständnis und liefern wichtige Details wie Objektklassen (Mensch oder Fahrzeug), Farben von Bekleidung und Fahrzeugen, Fahrzeugkennzeichen und Geschwindigkeitsdaten. Dies ermöglicht schnelle Entscheidungen, automatisierte Aktionen und eine vereinfachte Suche. AXIS Szene-Metadaten dienen als Brücke zwischen Analysen in Edge und wertvollen Einblicken, wodurch es ermöglicht wird, auf Daten zuzugreifen und sie zu verwalten. AXIS Szenen-Metadaten sind nahtlos durch standardisierte Methoden in Lösungen von Drittanbietern integriert und werden direkt von Axis Kameras an Ihre VMS gesendet. Sie tragen dazu bei, die System- und Betriebskosten zu reduzieren und gleichzeitig Effizienz und Präzision zu gewährleisten.

- > **Aktionen und Entscheidungen durch Klassifizieren von Daten beeinflussen**
- > **Szenenverständnis verbessern und Einblicke gewinnen**
- > **Video durchsuchbar machen**
- > **Optimierung der Systemeffizienz durch Edge Analysis**



AXIS Szenen-Metadaten

Allgemein		Objekteigenschaften	
Typische Anwendungsfälle	Bietet KI-basierte Erfassung und feinere Klassifizierung von sich bewegenden Objekten, um forensische Suche, Szenenverständnis, wertvolle Einblicke und das Erkennen von Trends und Mustern zu ermöglichen.	Video: Fahrzeugfarbe, Obere/untere Bekleidungsfarbe, Sicherheit, Position, Fahrzeugkennzeichen-Informationen ^a Radar: Sicherheit, Position, Geschwindigkeit, Entfernung, Richtung, Längengrad und Breitengrad	
Unterstützte Geräte	Axis Kameras mit MLPU oder DLPU Axis Radargeräte	Einschränkungen Unzureichender Kontrast kann die Erfassungs- und Klassifizierungsleistung beeinträchtigen.	
Rechenplattform	Edge	Systemintegration	
Konfiguration	Szenen-Metadaten über die Weboberfläche des Geräts, über eine API oder über eine VMS aktivieren	Programmierschnittstelle	Offene API für Softwareintegration, einschließlich VAPIX®, AXIS Camera Application Platform (ACAP) und die Möglichkeit, Metadatenstreams im ACAP Native SDK zu nutzen. Spezifikationen unter axis.com ONVIF® Profile M. Technische Daten auf onvif.org .
Funktionen		Netzwerkprotokolle	RTSP
Funktionen	Video: Bild- und konsolidierte Metadatenbereitstellungsvorfahren für Echtzeit- und Nachbearbeitungsanwendungen, bester Schnappschuss mit einem zugeschnittenen Bild der erfassten Objekte in der Metadatenausgabe, Visualisierung der Metadaten in der Weboberfläche des Geräts	System-Tools	AXIS Metadaten-Monitor
Objektklassen	Video: Personen, Gesichter, Fahrzeuge (Typen: Pkw, Busse, Lkw, Fahrräder), Fahrzeugkennzeichen Radar: Personen, Fahrzeuge	a. <i>Benötigt eine AXIS Q1686-DLE Radar-Video Fusion Camera mit AXIS License Plate Verifier.</i>	