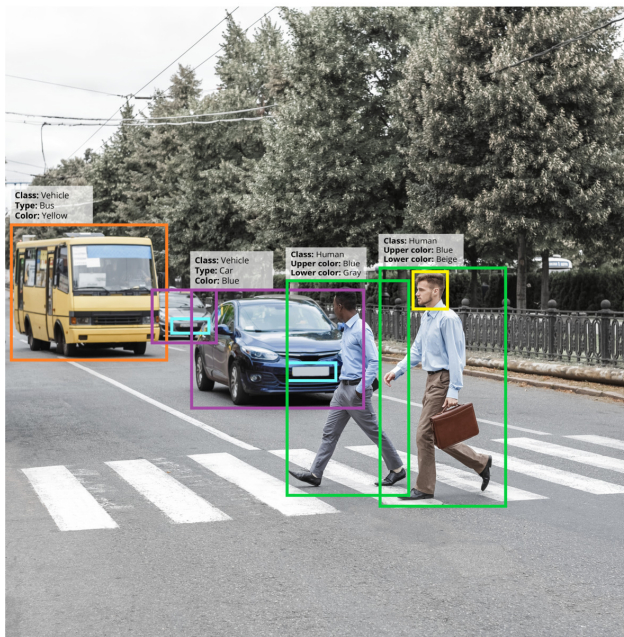


## AXIS Scene Metadata

### Percepções acionáveis por meio da análise da cena

Os AXIS Scene Metadata aprimoram a compreensão da cena, fornecendo detalhes críticos, como classes de objetos (humanos ou veículos), cores de roupas e veículos, placas de veículos e dados de velocidade. Isso possibilita a tomada rápida de decisões, ações automatizadas e pesquisa simplificada. Os AXIS Scene Metadata atuam como uma ponte entre análises na borda e percepções acionáveis, tornando os dados acessíveis e gerenciáveis. Integrados perfeitamente a soluções de terceiros por meio de métodos padronizados e fornecidos diretamente por câmeras Axis em seu VMS, os AXIS Scene Metadata ajudam a reduzir os custos do sistema e operacionais e, ao mesmo tempo, garantem eficiência e precisão.

- > **Conduza ações e decisões por meio da classificação dos dados**
- > **Aprimore a compreensão das cenas e obtenha percepções**
- > **Torne o vídeo pesquisável**
- > **Otimize a eficiência do sistema pela análise de borda**



## AXIS Scene Metadata

| Geral   |  |
|---|--|
| <b>Casos de uso típicos</b>                   | Fornecer detecções e classificações granulares de objetos móveis baseadas em IA para proporcionar pesquisa forense, compreensão da cena, percepções acionáveis e identificação de tendências e padrões.  |
| <b>Dispositivos com suporte</b>               | Câmeras Axis com MLPU ou DLPU<br>Radares Axis  |
| <b>Plataforma de computação</b>               | Edge   |
| <b>Configuração</b>                           | Ative metadados de cena na interface Web do dispositivo ou via VMS   |
| Recursos                                      |  |
| <b>Recursos</b>                               | <b>Vídeo:</b> métodos de entrega de metadados consolidados para aplicações em tempo real e pós-processamento, o melhor instantâneo para incluir uma imagem cortada de objetos detectados na saída de metadados   |
| <b>Classes de objetos</b>                     | <b>Vídeo:</b> pessoas, rostos, veículos (tipos: carros, ônibus, caminhões, bicicletas), placas de licença<br><b>Radar:</b> pessoas, veículos   |
|   | <b>Vídeo:</b> cor do veículo, cor superior/inferior da roupa, confiança, posição<br><b>Radar:</b> confiança, posição, velocidade, distância, direção, longitude e latitude   |
| <b>Limitações</b>                             | Contraste insuficiente pode afetar o desempenho de detecção e classificação.   |
| Integração de sistemas                        |  |
| <b>Interface de programação de aplicativo</b> | API aberta para integração de software, incluindo VAPIX®, AXIS Camera Application Platform (ACAP) e a capacidade de consumir stream de metadados no SDK nativo da ACAP; especificações disponíveis em <a href="http://axis.com">axis.com</a><br>ONVIF® Profile M, especificações disponíveis em <a href="http://onvif.org">onvif.org</a> |
| <b>Protocolos de rede</b>                     | RTSP   |
| <b>Ferramentas do sistema</b>                 | AXIS Metadata Monitor  |