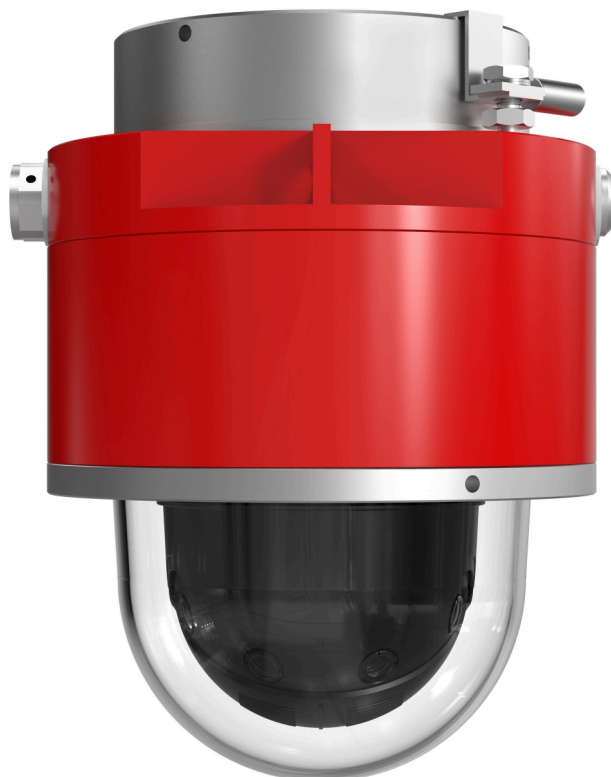


## D101-A XF P3807 Explosion-Protected Network Camera

Cámara domo multisensor con certificación clase, división y zona

D101-A XF P3807 ofrece vistas panorámicas de 180 ° con imágenes excelentes y sin puntos ciegos. Esta cámara multisensor de 8 megapíxeles captura imágenes de calidad forense a una velocidad máxima de 30 fps. Gracias a los cuatro sensores integrados en una sola cámara y a la perfecta incorporación de las cuatro imágenes, esta cámara ligera permite supervisar una única transmisión de vídeo homogénea y cohesiva en lugar de ver varias transmisiones. Está certificada en todo el mundo con la Clase I/II/III, la División 1 y la Zona 1 para su uso en aplicaciones propensas a explosiones. Está protegida por una carcasa roja de aluminio con clasificación IP66 e incorpora Forensic WDR y Lightfinder para obtener imágenes claras y nítidas, incluso en condiciones de iluminación complicadas.

- > **Certificada como producto de Clase I/II/III, División 1 y Zona 1**
- > **Vista panorámica de 180° continua**
- > **Cámara multisensor 180°, 8 MP**
- > **Instalación económica con PoE**
- > **Forensic WDR y Lightfinder**



# D101-A XF P3807 Explosion-Protected Network Camera

<b>Cámara</b>		<b>Acciones de eventos</b>	Modo diurno/nocturno, superposición de texto, grabación de vídeo en almacenamiento local, memoria de vídeo previa y posterior a la alarma, envío de mensaje SNMP trap Carga de archivos: FTP, SFTP, HTTP, HTTPS, recurso compartido de red, correo electrónico Notificación: correo electrónico, HTTP, HTTPS y TCP Publicación MQTT
<b>Sensor de imagen</b>	4 CMOS RGB de barrido progresivo de 1/2,9"	<b>Transmisión de datos</b>	Datos de evento
<b>Objetivo</b>	Fijo 3,2 mm, F2.0 Campo de visión horizontal: 180° Campo de visión vertical: 90°	<b>Ayudas de instalación integradas</b>	Contador de píxeles, guía de nivelación
<b>Día y noche</b>	Filtro bloqueador de infrarrojos extraíble automáticamente	<b>Análítica</b>	
<b>Iluminación mínima</b>	Color: 0,17 lux, F2.0 B/N: 0,05 lux, F2.0	<b>Aplicaciones</b>	Incluido AXIS Motion Guard, AXIS Fence Guard, AXIS Loitering Guard AXIS Video Motion Detection, alarma antimanipulación activa Para consultar la compatibilidad con AXIS Camera Application Platform, que permite la instalación de aplicaciones de terceros, visite <a href="http://axis.com/acap">axis.com/acap</a>
<b>Velocidad de obturación</b>	De 1/33500 a 1/10 s	<b>General</b>	
<b>Ajuste de la cámara</b>	Pan ±180° Inclinación 0°, 35°, 45°, 55° Giro de +/- 10° Ángulo de inclinación predeterminado: 45°	<b>Carcasa</b>	Chasis de aluminio revestido con polvo con clasificación IP66 Color: Rojo/plata Preparado para el cumplimiento del DROP del Instituto Americano del Petróleo (API), con alambre de seguridad adicional para las instalaciones offshore de EE. UU. Carcasa fabricada y certificada por Spectrum Camera Solutions, LLC Patente EE. UU. 9917428
<b>Vídeo</b>		<b>Sostenibilidad</b>	Sin PVC
<b>Compresión de vídeo</b>	H.264 (MPEG-4 Parte 10/AVC) Base Profile, Main Profile y High Profile Motion JPEG	<b>Flash</b>	1 GB de RAM, 512 MB de memoria flash
<b>Resolución</b>	De 4320x1920 a 480x270	<b>Alimentación</b>	Alimentación a través de Ethernet (PoE) IEEE 802.3af/802.3at Tipo 1 Clase 3, 7 W típicos, 12,9 W máx.
<b>Velocidad de fotogramas</b>	8,3 MP (corrección esférica en cliente): hasta 25/30 imágenes por segundo (50/60 Hz) sin WDR, hasta 12,5/15 imágenes por segundo (50/60 Hz) con WDR 7,5 MP (corrección esférica): hasta 12,5/15 fps (50/60 Hz)	<b>Conectores</b>	Entrada de cable M20x1,5 Conector de bloque de terminales para 10BASE-T/100BASE-TX PoE
<b>Transmisión de vídeo</b>	8,3 MP (corrección de aberración esférica de cliente): Una secuencia configurable individualmente en H.264 y Motion JPEG 7,5 MP (con corrección del efecto de lente esférica): Dos secuencias configurables individualmente en H.264 y Motion JPEG Tecnología Axis Zipstream en H.264 Velocidad de imagen y ancho de banda controlables VBR/MBR H.264	<b>Almacenamiento</b>	Compatibilidad con tarjetas microSD/microSDHC/microSDXC Compatibilidad con cifrado de tarjeta SD (AES-XTS-Plain64 256 bits) Compatible con grabación en almacenamiento conectado a la red (NAS) Consulte las recomendaciones sobre tarjetas SD y NAS en <a href="http://axis.com">axis.com</a> .
<b>Ajustes de la imagen</b>	Saturación, contraste, brillo, nitidez, Forensic WDR: hasta 120 dB en función de la escena, balance de blancos, umbral día/noche, modo de exposición, compresión, superposición de texto e imágenes dinámica, reducción de ruido, ajuste preciso del comportamiento con poca luz, máscaras de privacidad poligonales	<b>Condiciones de funcionamiento</b>	De -20 °C a 55 °C Humedad relativa del 10 al 100 % (con condensación)
<b>Red</b>		<b>Condiciones de almacenamiento</b>	De -40 °C a 65 °C (de -40 °F a 149 °F)
<b>Vigilancia</b>	Protección por contraseña, filtrado de direcciones IP, cifrado HTTPS <sup>a</sup> , control de acceso a la red IEEE 802.1X <sup>a</sup> , autenticación Digest, registro de acceso de usuarios, gestión centralizada de certificados, protección contra retrasos de fuerza bruta, firmware firmado	<b>Homologaciones</b>	EMC EN 55032 Clase A, FCC Parte 15 Subparte B Clase A, ICES-003 Clase a, VCCI Clase A, RCM AS/NZS CISPR 32 Clase a, EN 55024, EN 61000-6-1, EN 61000-6-2 Entorno IEC 60068-2-1, IEC 60068-2-2, IEC 60068-2-6, IEC 60068-2-14, IEC 60068-2-27, IEC 60068-2-78, ANSI/IEC/CAN/CSA-C22.2 60529 IP66, NEMA 250, Tipo 4X Explosiones ANSI/ISA/EN/IEC/CAN/CSA-C22.2 60079-0, ANSI/UL/EN/IEC/CAN/CSA-C22.2 60079-1, ANSI/UL/IEC/EC/CAN/CSA-C22.2 60079-31
<b>Protocolos de red</b>	IPv4/v6, ICMPv4/ICMPv6, HTTP, HTTP/2, HTTPS <sup>a</sup> , TLS <sup>a</sup> , QoS Layer 3 DiffServ, FTP, SFTP, CIFS/SMB, SMTP, mDNS (Bonjour), UPnP <sup>®</sup> , SNMP v1/v2c/v3 (MIB-II), DNS/DNSv6, DDNS, NTP, NTS, RTSP, RTP, TCP, UDP, IGMPv1/v2/v3, RTCP, ICMP, DHCPv4/v6, ARP, SSH, LLDP, CDP, MQTT v3.1.1, Secure syslog (RFC 3164/5424, UDP/TCP/TLS), dirección de enlace local (ZeroConf)	<b>Integración del sistema</b>	
<b>Interfaz de programación de aplicaciones</b>		API abierta para la integración de software, incluidos VAPIX <sup>®</sup> y AXIS Camera Application Platform; las especificaciones están disponibles en <a href="http://axis.com/developer-community">axis.com/developer-community</a> . Conexión a la nube con un solo clic ONVIF <sup>®</sup> Profile G, ONVIF <sup>®</sup> Profile S y ONVIF <sup>®</sup> Profile T, consulte las especificaciones en <a href="http://onvif.org">onvif.org</a>	
<b>Sistemas de gestión de vídeo</b>	Compatible con AXIS Camera Station Edge, AXIS Camera Station Pro, AXIS Camera Station 5 y software de gestión de vídeo de socios de Axis disponible en <a href="http://axis.com/vms">axis.com/vms</a> .	<b>Activadores de eventos</b>	
		Analíticas, eventos de almacenamiento local, detección de impactos Suscripción MQTT	

<b>Certificaciones</b>	<p>EE, UU, y Canadá: Clase I División 1 Grupos B, C, D T6, TA = -20 °C a 55 °C, Tipo 4X, IP66 Clase II/III División 1 Grupos E, F, G T6, TA = -20 °C a 55 °C, Tipo 4X, IP66 Clase I, Zona 1 AEx/Ex db IIB+H2 T6 Gb, Ta = -20 °C a 55 °C, Tipo 4X, IP66 Zona 21, AEx/Ex tb IIIC T85 °C Db, Ta = -20 °C a 55 °C, Tipo 4 X, IP66 Número de certificado: FM17US0156X y FM18CA0103X ATEX: II 2 G Ex db IIB+H2 T6 Gb Ta = -20 °C a 55 °C, IP66 II 2 D Ex tb IIIC Db T85 °C Ta = -20 °C a 55 °C, IP66 Número de certificado: FM18ATEX0057X IECEX: Ex db IIB+H2 T6 Gb Ta = -20 °C a 55 °C, IP66 Ex tb IIIC Db T85 °C Ta = -20 °C a 55 °C, IP66 Número de certificado: FMG18.0020X INMETRO: Ex db IIB+H2 T6 Gb Ta = -20 °C a 50 °C, IP66 Ex tb IIIC Db T85 °C Ta = -20 °C a 50 °C, IP66 Referencia de certificación: NCC 20.0083 X</p>
------------------------	---

<b>Dimensiones</b>	<p>ø 8,6 pulg. (218 mm) Altura: 15,9 pulg. (404 mm)</p>
--------------------	---

<b>Peso</b>	8,6 kg
<b>Altura de montaje</b>	Recomendado: 4–15 m
<b>Accesorios incluidos</b>	Guía de instalación, descodificador de Windows (1 licencia de usuario), AXIS SurveillancemicroSDXC Card128 GB
<b>Accesorios opcionales</b>	Soporte para montaje en pared Wall Mount D101-A XF (para obtener una vista panorámica óptima lejos de las paredes, o para techos), soporte para montaje en pared Wall Mount D201-S XPT, soporte para montaje en poste Pole Mount D201-S XPT, soporte para montaje en esquina Corner Mount D201-S XPT Para obtener más información sobre accesorios, consulte <a href="http://axis.com">axis.com</a>
<b>Idiomas</b>	Inglés, alemán, francés, español, italiano, ruso, chino simplificado, japonés, coreano, portugués, chino tradicional, holandés, checo, sueco, finés, turco, tailandés, vietnamita
<b>Garantía</b>	Garantía de 5 años; consulte <a href="http://axis.com/warranty">axis.com/warranty</a>

- a. *Este producto incluye software desarrollado por OpenSSL Project para su uso en el kit de herramientas OpenSSL ([openssl.org](http://openssl.org)) y software criptográfico escrito por Eric Young ([ey@cryptsoft.com](mailto:ey@cryptsoft.com)).*