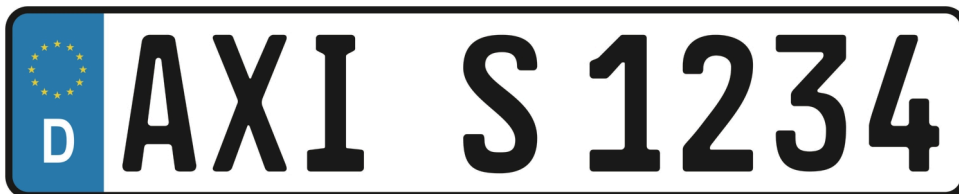


## AXIS P1455-LE-3 License Plate Verifier Kit

원활한 교통 흐름을 위한 비용 효율적인 키트

AXIS P1455-LE-3에는 HDTV 1080p 고정형 볼릿 스타일 카메라가 포함되며 AXIS License Plate Verifier가 사전 설치되어 제공됩니다. 원활한 교통 흐름 모드를 특징으로 하는 이 제품은 최대 105km/h(65mph)의 교통 상황, 진입로, 도심, 출입이 통제된 지역 사회 및 캠퍼스에서 사용하기에 이상적입니다. 작고 견고한 IK10 등급 카메라에는 모든 환경에 설치할 수 있는 충격 감지 기능이 포함되어 있습니다. 29mm 망원 렌즈를 갖춘 이 비용 효율적인 솔루션은 7~20m(20~65ft) 거리의 번호판을 읽을 수 있습니다. 여기에는 Axis 이미지 향상 기술과 OptimizedIR이 포함되어 연중무휴 24시간 상시적으로 번호판을 읽을 수 있도록 선명한 이미지를 보장합니다. 또한 AXIS Camera Station과 긴밀하게 통합됩니다.

- > 최대 105km/h(65mph)에서 사용
- > 7~20m(20~65ft) 거리에서 번호판 판독
- > 혹독한 기상 조건에서도 작동 가능한 것으로 입증됨
- > 어둠 속에서 인식하기 위한 OptimizedIR
- > AXIS Camera Station과의 통합



# AXIS License Plate Verifier

## 애플리케이션

컴퓨팅 플랫폼	예지
라이선스	AXIS License Plate Verifier 라이선스 포함됨.
구성	웹 구성 포함
설정	<p>장면에서 관심 영역 정의.                      허용 및 차단 목록 로직.                      장벽 모드: 모두에게 개방, 허용 목록에 개방, 차단 목록을 제외한 모두에게 개방                      최소 너비: 한 줄 번호판용 130픽셀, 두 줄 번호판용 70픽셀                      번호판 썸네일 이미지를 포함하는 FIFO 이벤트 로그 항목. 카메라 저장 장치에 최대 1,000개 항목.                      AXIS Surveillance Card에 최대 100,000개 항목 구성 가능한 저장된 이벤트의 보존 기간</p>
감지 범위	7.0~20m(20~65ft)
차량 속도	최대 105km/h(65mph)
감지 시간	1초 미만

## 시나리오

일반적인 애플리케이션	<p><b>원활한 교통 흐름 모니터링</b>                      최대 105km/h(65mph)의 속도에서 번호판을 읽습니다. 도심, 대규모 진입 도로, 유료 광장, 캠퍼스, 항구 또는 공항과 같은 지역에 이상적입니다.                      LPR 기반 검색을 용이하게 하기 위해 AXIS Camera Station과 같은 VMS에서 이벤트 트리거를 활성화합니다.</p> <p><b>효율적인 차량 접근 제어</b>                      차고지, 서비스 센터, 부지, 우선 차선, 주차 시설 및 기타 다양한 위치에서 승인된 차량의 출입 절차를 효율적으로 자동화합니다.                      효율적이고 원활한 접근 제어를 위해 허용 목록 또는 차단 목록에 대해 번호판을 검증합니다.                      각 목록에서 최대 10,000개의 번호판을 지원합니다.</p> <p><b>더 많은 기능 추가</b>                      향상된 옵션과 기능을 위해 Axis 네트워크 도어 컨트롤러와 통합됩니다.                      Axis 네트워크 도어 컨트롤러는 AXIS Camera Station Secure Entry와 함께 보다 고급 액세스를, 일정 및 자세한 이벤트 로그를 지원합니다.                      다양한 파트너 소프트웨어와 호환되어 특정 요구 사항을 충족하는 다양한 자격 증명 옵션과 맞춤형 기능을 제공합니다.</p>
-------------	---

## 시스템 통합

애플리케이션 프로그래밍 인터페이스(Application Programming Interface)	소프트웨어 통합용 공개 API
이벤트 스트리밍	카메라 이벤트 관리 시스템과 통합되어 관리 소프트웨어에 이벤트 스트리밍과 I/O 제어, 알람 및 예지 스토리지 같은 카메라 액션을 지원합니다.
지원되는 장치	Axis 네트워크 도어 컨트롤러 및 AXIS A91 Network I/O Relay Modules와 직접 통합됩니다.
일반사항	
지원되는 국가	지원되는 국가의 전체 목록을 보려면 <a href="http://axis.com">axis.com</a> 제품 페이지로 이동
언어	영어

# AXIS P1455-LE-3 License Plate Verifier Kit

<b>카메라</b>	
<b>이미지 센서</b>	1/2.8" 프로그래시브 스캔 RGB CMOS
<b>렌즈</b>	가변 초점, 10.9~29mm, F1.7~1.7 수평 화각 29°~11° 수직 화각 17°~6.5° 가변 초점, 원격 포커스 및 줌, P-아이리스 제어, IR corrected
<b>주야간</b>	자동 탈착식 적외선 차단 필터
<b>최소 조도</b>	컬러: 50 IRE F1.7에서 0.07lux 흑백: 50 IRE F1.7에서 0.01lux 0lux(IR 조명이 켜진 경우)
<b>셔터 속도</b>	1/66500초~2초
<b>시스템 온 칩(SoC)</b>	
<b>모델</b>	ARTPEC-7
<b>메모리</b>	1024 MB RAM, 512 MB Flash
<b>비디오</b>	
<b>비디오 압축</b>	H.264(MPEG-4 Part 10/AVC) 베이스라인, 메인 및 하이 프로파일 H.265(MPEG-H Part 2/HEVC) 메인 프로파일 Motion JPEG
<b>해상도</b>	1920x1080~160x90
<b>프레임 레이트</b>	<b>Forensic WDR 사용:</b> 모든 해상도에서 최대 25/30fps(50/60Hz) <b>WDR 미사용:</b> 모든 해상도에서 최대 50/60fps(50/60Hz)
<b>비디오 스트리밍</b>	H.264, H.265 및 Motion JPEG에서 개별 구성이 가능한 다중 스트림 H.264 및 H.265의 Axis Zipstream 기술 구성 가능한 프레임 레이트 및 대역폭 VBR/ABR/MBR H.264/H.265 저지연 모드 비디오 스트리밍 인디케이터
<b>멀티뷰 스트리밍</b>	보기 영역을 최대 8개까지 개별 선택 가능
<b>이미지 설정</b>	채도, 대비, 밝기, 선명도, Forensic WDR: 장면마다 따라 최대 120dB, 화이트 밸런스, 주/야간 임계값, 노출 모드, 노출 존, 디포깅, 압축, 방향: 자동, 0°, 90°, 180°, 270°(Corridor 포맷 포함), 이미지 반전, 동적 텍스트 및 이미지 오버레이, 프라이버시 마스크, 모션 적응형 노출, 흔들림 보정
<b>팬/틸트/줌</b>	디지털 PTZ, 디지털 줌
<b>오디오</b>	
<b>오디오 스트리밍</b>	오디오 입력, 단방향, 에지 투 에지 기술을 통한 양방향 오디오
<b>오디오 인코딩</b>	24비트 LPCM, AAC-LC 8/16/32/48kHz, G.711 PCM 8kHz, G.726 ADPCM 8kHz, Opus 8/16/48kHz 구성 가능한 비트레이트
<b>오디오 입력/출력</b>	외부 마이크 입력 또는 라인 입력, 디지털 오디오 입력, 네트워크 스피커 페어링
<b>네트워크</b>	
<b>네트워크 프로토콜</b>	IPv4, IPv6, USGv6, ICMPv4/ICMPv6, HTTP, HTTPS, HTTP/2, TLS, QoS Layer 3 DiffServ, FTP, SFTP, CIFS/SMB, SMTP, mDNS(Bonjour), UPnP®, SNMP v1/v2c/v3(MIB-II), DNS/DNSv6, DDNS, NTP, NTS, RTSP, RTP, SRTP/RTSPS, TCP, UDP, IGMPv1/v2/v3, RTCP, ICMP, DHCPv4/v6, ARP, SSH, LLDP, CDP, MQTT v3.1.1, 보안 syslog(RFC 3164/5424, UDP/TCP/TLS), 링크 로컬 주소(ZeroConf)
<b>시스템 통합</b>	
<b>애플리케이션 프로그래밍 인터페이스(Application Programming Interface)</b>	소프트웨어 통합용 공개 API(VAPIX® 및 AXIS Camera Application Platform 포함), 사양은 <a href="https://axis.com/developer-community">axis.com/developer-community</a> 를 참조하십시오. One-Click Cloud Connection ONVIF® Profile G, ONVIF® Profile M, ONVIF® Profile S 및 ONVIF® Profile T, 사양은 <a href="https://onvif.org">onvif.org</a> 참조

<b>영상 관리 시스템</b>	AXIS Camera Station Edge, AXIS Camera Station Pro, AXIS Camera Station 5 및 Axis의 파트너사에서 제공하는 비디오 매니지먼트 소프트웨어( <a href="https://axis.com/vms">axis.com/vms</a> 에서 확인 가능)와 호환됩니다.
<b>온스크린 제어</b>	주/야간 전환 디포깅 광역 역광 보정(WDR) IR 조명 흔들림 보정(EIS) 비디오 스트리밍 인디케이터
<b>이벤트 조건</b>	분석 애플리케이션 디텍터: 액세스한 라이브 스트림, 비디오 모션 디텍션, 오디오 디텍션, 주/야간 모드, 충격 감지, 탬퍼링 하드웨어: 네트워크, 온도 입력 신호: 디지털 입력 포트, 수동 트리거, 가상 입력 스토리지: 중단, 녹화 시스템: 시스템 준비 완료 시간: 반복, 스케줄 사용 관리된 입력의 변경된 상태 MQTT 구독
<b>이벤트 액션</b>	비디오 녹화: SD 카드 및 네트워크 공유 이미지 또는 비디오 클립 업로드: FTP, SFTP, HTTP, HTTPS, 네트워크 공유 및 이메일 녹화 또는 업로드용 사진/사후 알람 비디오 또는 이미지 버퍼링 알림: 이메일, HTTP, HTTPS, TCP 및 SNMP 트랩 PTZ: PTZ 프리셋, 가드 투어 시작/중지 오버레이 텍스트, 외부 출력 활성화, 주/야간 모드 MQTT 발행
<b>내장된 설치 보조 도구</b>	픽셀 카운터, 원격 줌(3배 광학), 원격 포커스, 자동 회전
<b>분석 애플리케이션</b>	
<b>컴퓨팅 기능</b>	머신 러닝 처리 장치(MLPU)
<b>애플리케이션 포함</b>	AXIS License Plate Verifier, 장면 메타데이터 AXIS Video Motion Detection, 오디오 탬퍼링, 충격 감지 타사 애플리케이션 설치가 가능한 AXIS Camera Application Platform 지원, <a href="https://axis.com/acap">axis.com/acap</a> 참조
<b>AXIS Scene Metadata</b>	<b>객체 클래스:</b> 사람, 얼굴, 차량(유형: 승용차, 버스, 트럭, 바이크), 번호판 <b>객체 속성:</b> 신뢰도, 위치
<b>승인</b>	
<b>EMC</b>	EN 55032 Class A, EN 50121-4, EN 55035, EN 61000-3-3, EN 61000-6-1, EN 61000-6-2 <b>미국:</b> FCC Part 15 Subpart B Class A <b>캐나다:</b> ICES-3(A)/NMB-3(A) <b>일본:</b> VCCI Class A <b>호주/뉴질랜드:</b> RCM AS/NZS CISPR 32 Class A <b>철도:</b> IEC 62236-4
<b>안전</b>	IEC/EN/UL 62368-1, IEC/EN/UL 60950-22, IS 13252, IEC 62471
<b>환경</b>	IEC 60068-2-1, IEC 60068-2-2, IEC 60068-2-6, IEC 60068-2-14, IEC 60068-2-27, IEC 60068-2-78, IEC/EN 60529 IP66/IP67, IEC/EN 62262 IK10, NEMA 250 Type 4X, NEMA TS 2(2.2.7-2.2.9)
<b>네트워크</b>	NIST SP500-267
<b>사이버 보안</b>	ETSI EN 303 645
<b>사이버 보안</b>	
<b>에지 보안</b>	<b>소프트웨어:</b> 서명된 OS, 무차별 대입 지연 보호, 다이제스트 인증 및 중앙집중식 ADFS 계정 관리를 위한 OAuth 2.0 RFC6749 OpenID Authorization Code Flow, 패스워드 보호
<b>네트워크 보안</b>	IEEE 802.1X(EAP-TLS, PEAP-MSCHAPv2), IEEE 802.1AE(MACsec PSK/EAP-TLS), HTTPS/HSTS, TLS v1.2/v1.3, 네트워크 시간 보안(NTS), X.509 인증서 PKI, 호스트 기반 방화벽

<b>문서 작업</b>	<p>AXIS OS 보안 강화 가이드          Axis 취약점 관리 정책          Axis 보안 개발 모델          AXIS OS Software Bill of Material(SBOM)  <a href="https://axis.com/support/cybersecurity/resources">axis.com/support/cybersecurity/resources</a>로 이동하여 문서를 다운로드하십시오.          Axis 사이버 보안 지원에 대해 자세히 알아보려면 <a href="https://axis.com/cybersecurity">axis.com/cybersecurity</a> 참조</p>	<b>저장</b>	<p>microSD/microSDHC/microSDXC 카드 지원          SD 카드 암호화 지원(AES-XTS-Plain64 256비트)          NAS(Network Attached Storage)에 녹화          SD 카드 및 NAS 권장 사항에 대해서는 <a href="https://axis.com">axis.com</a> 참조</p>
<b>일반사항</b>		<b>작동 조건</b>	<p>-40°C~60°C(-40°F~140°F)          NEMA TS2(2.2.7)에 따른 최대 온도: 74°C(165°F)          습도 10~100% RH(응축)</p>
<b>케이스</b>	<p>IP66/IP67, NEMA 4X 및 IK10 등급 케이스          폴리카보네이트 혼합 및 알루미늄          색상: white NCS S 1002-B</p>	<b>스토리지 조건</b>	<p>-40°C~65°C(40°F~149°F)          습도 5~95% RH(비응축)</p>
<b>지속 가능성</b>	PVC/BFR/CFR 불포함	<b>중량</b>	<p>기상 보호막 포함:          1.2kg(2.65lb)</p>
<b>전원</b>	<p>Power over Ethernet IEEE 802.3af/802.3at Type 1 Class 3          일반: 8.5W, 최대 12.95W          12~28V DC, 일반 7.8W, 최대 12.95W</p>	<b>치수</b>	Ø132 x 264mm(Ø5.2 x 10.4인치)
<b>커넥터</b>	<p>차폐식 RJ45 10BASE-T/100BASE-TX/1000BASE-T          3.5mm 마이크/라인 입력          1개의 관리된 알람 입력 및 1개의 출력용 단자대(12V DC 출력, 최대 부하 25mA)          DC 입력</p>	<b>포함된 액세서리</b>	<p>설치 가이드, Windows® 디코더 사용자 라이선스 1개, 드릴 구멍 템플릿, 커넥터 키트, 마운팅 브래킷, Torx® L-키          AXIS Weather Shield L</p>
<b>IR 조명</b>	<p>전력 효율이 높고 수명이 긴 850nm IR LED가 장착된 OptimizedIR          장면에 따라 45m(150ft) 이상 도달 범위</p>	<b>옵션 액세서리</b>	<p>AXIS T94F01M J-Box/Gang Box Plate, AXIS T91A47 Pole Mount, AXIS T94P01B Corner Bracket, AXIS T94F01P Conduit Back Box, AXIS Weather Shield K, Axis PoE Midspans          액세서리에 대한 자세한 내용은 <a href="https://axis.com">axis.com</a> 참조</p>
		<b>언어</b>	<p>영어, 독일어, 프랑스어, 스페인어, 이탈리아어, 러시아어, 중국어 간체, 일본어, 한국어, 포르투갈어, 중국어 번체, 네덜란드어, 체코어, 스웨덴어, 핀란드어, 터키어, 태국어, 베트남어</p>
		<b>보증</b>	5년 보증에 대해서는 <a href="https://axis.com/warranty">axis.com/warranty</a> 를 참조하십시오.