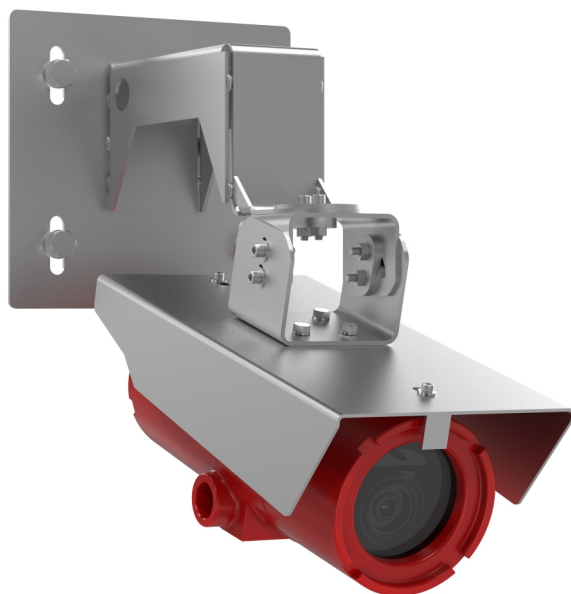


## F101-A XF Q1785 Explosion-Protected Network Camera

Najwyższej klasy stałopozycyjna kamera box do miejsc niebezpiecznych

Kamera F101-A XF Q1785 jest wyposażona w zoom optyczny 32x zapewniający jakość obrazu 2 MP/HDTV 1080p do 60 kl./s. Kamera ma uznawany na całym świecie certyfikat do stosowania w atmosferze wybuchowej (klasa I/II/III, dział 1 i strefa 1). Kamera ma czerwoną aluminiową obudowę o klasie ochrony IP66 i może pracować w ekstremalnych temperaturach od -40°C do 60°C (od -40°F do 140°F). Ma fabrycznie zainstalowaną aplikację AXIS Guard Suite i funkcję aktywnego strażnika. Kamera jest wyposażona w funkcję elektronicznej stabilizacji obrazu, Forensic WDR, Lightfinder, korekcję dystorsji beczkowatej oraz profile scen. Wbudowana obsługa PoE i technologia Zipstream zapewniają łatwiejszą instalację i ograniczają wymagania w zakresie przepustowości i pamięci masowej.

- > **Certyfikat klasa I/II/III, dział 1 i strefa 1**
- > **32-krotny zoom optyczny**
- > **2 MP, HDTV 1080p do 60 kl./s**
- > **Technologia Lightfinder i Forensic WDR**
- > **Od -40°C do 60°C (od -40°F do 140°F)**



# F101-A XF Q.1785 Explosion-Protected Network Camera

<b>Kamera</b>		<b>Mechanizmy zdarzeń</b>	Buforowanie wideo przed i po wystąpieniu alarmu Przesyłanie plików: za pośrednictwem protokołu FTP, SFTP, HTTP lub HTTPS, udziału sieciowego oraz powiadomienia pocztą e-mail MQTT publish Powiadomienie: e-mail, HTTP, HTTPS, TCP i pułapka SNMP
<b>Przetwornik obrazu</b>	1/2,8" skanowanie progresywne RGB CMOS	<b>Strumieniowanie danych</b>	Dane o zdarzeniu
<b>Obiektyw</b>	Zmiennoogniskowy 4,3–137 mm, F1,4–4,0 Pole widzenia w poziomie: 60°–2,3° Pole widzenia w pionie: 39°–1,3° Autofokus	<b>Wbudowana pomoc podczas montażu</b>	Licznik pikseli, asystent poziomowania, zdalny zoom i automatyczny obrót
<b>Minimalne oświetlenie</b>	Kolor: 0,16 luksa przy 50 IRE F1,4 Obraz czarno-biały: 0,03 luksa przy 50 IRE F1,4	<b>Funkcje analizy</b>	
<b>Prędkość migawki</b>	Od 1/66 500 s do 1 s	<b>Zastosowania</b>	W zestawie AXIS Motion Guard, AXIS Fence Guard, AXIS Loitering Guard, autotracking 2, funkcja aktywnego strażnika Podstawowe funkcje analizy (nie funkcje analizy dostarczane przez inne firmy): usunięcie obiektu, wykrywanie wejścia/wyjścia, licznik obiektów Obsługa AXIS Camera Application Platform umożliwia instalowanie aplikacji innych firm; szczegółowe informacje znajdują się na stronie <a href="http://axis.com/acap">axis.com/acap</a>
<b>System on chip (SoC)</b>		<b>Ogólne</b>	
<b>Model</b>	ARTPEC-6	<b>Obudowa</b>	Stelaż z aluminium powlekanego proszkowo, klasa ochrony IP66 Kontrola odładzania <sup>b</sup> Obudowa wyprodukowana i certyfikowana przez Spectrum Camera Solutions, LLC
<b>Pamięć</b>	1 GB RAM, 512 MB Flash	<b>Zrównoważony rozwój</b>	Bez PCW
<b>Wideo</b>		<b>Zasilanie</b>	<b>Kamera:</b> Power over Ethernet (PoE) IEEE 802.3af/802.3at typ 1 klasa 3, typowo 7,7 W, maks. 8,7 W <b>Ogrzewacz:</b> 12–30 V AC/DC, 25 W Napięcie 12–30 V AC/DC dla ogrzewacza jest wymagane przy temperaturach pracy poniżej 0°C (32°F).
<b>Kompresja wideo</b>	H.264 (MPEG-4 część 10/AVC), profile Baseline, Main i High MJPEG	<b>Złącza</b>	2 wpusty kablowe 3/4" NPT RJ45 10BASE-T/100BASE-TX PoE 2-stykowy blok złączy ogrzewacza
<b>Rozdzielczość</b>	Od 1920x1080 HDTV 1080p (16:9) do 160x120 (4:3) Maksymalna gęstość pikseli z 32-krotnym zoomem optycznym: 25 m (82 ft): 1912 px/m 50 m (164 ft): 956 px/m 250 m (820 ft): 191 px/m	<b>Pamięć masowa</b>	Zamontowana karta AXIS Surveillance microSDXC Card 128 GB Obsługa szyfrowania kart SD (AES–XTS–Plain64 256-bitowa). Obsługa zapisu na podłączonych sieciowych zasobach dyskowych (NAS) Zalecenia dotyczące kart SD i NAS można znaleźć w witrynie <a href="http://axis.com">axis.com</a> .
<b>Poklatkowość</b>	Z WDR: Maksymalnie 30/25 kl./s (60/50 Hz) we wszystkich rozdzielczościach Bez WDR: Maksymalnie 60/50 kl./s (60/50 Hz) we wszystkich rozdzielczościach	<b>Warunki robocze</b>	<b>Temperatura pracy w strefach zagrożenia:</b> System stref: Od –50°C do 60°C (od –58°F do 140°F) System klas/podziałów: Od –40°C do 60°C (od –40°F do 140°F) Wilgotność 10–100% RH (z kondensacją) Patrz sekcja Wymagania dotyczące zasilania w temperaturze poniżej 0°C (32°F).
<b>Strumieniowanie wideo</b>	Wiele osobno konfigurowanych strumieni H.264 i MJPEG Technologia Zipstream w H.264 Kontrola poklatkowości i przepustowości VBR/MBR H.264	<b>Warunki przechowywania</b>	Od –40°C do 65°C (od –40°F do 149°F)
<b>Ustawienia obrazu</b>	Nasylenie, kontrast, jasność, ostrość, Forensic WDR, usuwanie efektu mgły, balans bieli, tryb ekspozycji, strefy ekspozycji, kompresja, odbicie lustrzane obrazów, elektroniczna stabilizacja obrazu, korekcja dystorsji beczkowatej, nakładanie tekstu i obrazu, nakładanie dynamicznego tekstu i obrazu, maski prywatności Obrót: 0°, 90°, 180°, 270°, automatycznie, w tym format korytarzowy Profile scen: forensic (do celów postępowania dowodowego), vivid (wyraźne szczegóły), traffic overview (podgląd ruchu drogowego), podświetlone wejście	<b>Certyfikaty</b>	<b>Kompatybilność elektromagnetyczna</b> EN 55032 klasa A, FCC część 15 podczęść B klasa A, ICES–003 klasa A, VCCI klasa A, RCM AS/NZS CISPR 32 klasa A, EN 55024, EN 61000–6–1, EN 61000–6–2 <b>Środowisko</b> ANSI/NEMA 250 4X, ANSI/IEC/EN/CAN/CSA–C22.2 60529 IP66, CSA–C22.2 Nr 0.5, CSA–C22.2 Nr 25, CSA–C22.2 Nr 30, CSA–C22.2 Nr 94.2 <b>Strefy wybuchowe</b> FM klasa 3600:2018, FM klasa 3615:2018, FM klasa 3616:2011, ANSI/ISA/EN/IEC/CAN/CSA–C22.2 60079–0, ANSI/UL/EN/IEC/CAN/CSA–C22.2 60079–1, ANSI/UL/EN/IEC/CAN/CSA–C22.2 60079–31 <b>Sieć</b> NIST SP500–267
<b>Pan/Tilt/Zoom – funkcja panoramowania, pochylenia i zbliżenia</b>	Cyfrowy PTZ, 32-krotny zoom optyczny i 12-krotny zoom cyfrowy, prepozycje	<b>Sieć</b>	
<b>Sieć</b>		<b>Bezpieczeństwo</b>	
<b>Bezpieczeństwo</b>	Ochrona hasłem, filtrowanie adresów IP, HTTPS <sup>a</sup> , kontrola dostępu do sieci w standardzie IEEE 802.1x, uwierzytelnianie szyfrowane, dziennik dostępow użytkowników, centralne zarządzanie certyfikatami, ochrona przed atakami brute force	<b>Protokoły sieciowe</b>	
<b>Protokoły sieciowe</b>	IPv4, IPv6 USGv6, ICMPv4/ICMPv6, HTTP, HTTP/2, HTTPS, TLS, QoS Layer 3 DiffServ, FTP, SFTP, CIFS/SMB, SMTP, mDNS (Bonjour), UPnP <sup>®</sup> , SNMP v1/v2c/v3 (MIB-II), DNS/DNSv6, DDNS, NTP, NTS, RTSP, RTP, SRTP, TCP, UDP, IGMPv1/v2/v3, RTCP, ICMP, DHCPv4/v6, ARP, SSH, LLDP, CDP, MQTT v3.1.1, Secure syslog (RFC 3164/5424, UDP/TCP/TLS), adres Link-Local (ZeroConf)	<b>Integracja systemu</b>	
<b>Integracja systemu</b>		<b>Interfejs programowania aplikacji (ang. Application Programming Interface, API)</b>	
<b>Interfejs programowania aplikacji (ang. Application Programming Interface, API)</b>	Open API do integracji oprogramowania, w tym VAPIX <sup>®</sup> i AXIS Camera Application Platform; dane techniczne są dostępne pod adresem <a href="http://www.axis.com">www.axis.com</a> One-click cloud connection (łączenie w chmurze jednym kliknięciem) ONVIF <sup>®</sup> Profile G, ONVIF <sup>®</sup> Profile S i ONVIF <sup>®</sup> Profile T, specyfikacja pod adresem <a href="http://onvif.org">onvif.org</a>	<b>Wyzwalanie zdarzeń</b>	
<b>Wyzwalanie zdarzeń</b>	Analiza, nadzorowane wejście zewnętrzne, zdarzenia związane z pamięcią masową typu Edge, wirtualne wejścia poprzez API, wykrywanie wstrząsów MQTT subscribe		

## Certyfikaty

## USA:

Klasa I Dział 1 Grupy BCD T6 Ta= od -40°C do 60°C, Typ 4X, IP66  
 Klasa II/III Dział 1 Grupy EFG Ta= od -40°C do 60°C, Typ 4X, IP66  
 Klasa I, Strefa 1, AEx db IIB+H2 Gb Ta= od -50°C do 60°C, Typ 4X, IP66

Strefa 21, AEx tb IIIC Db Ta= od -50°C do 60°C, typ 4X, IP66

Certyfikat: FM18US0262X

## Kanada:

Klasa I Dział 1 Grupy BCD T6 Ta= od -50°C do 60°C, Typ 4X, IP66

Klasa II/III Dział 1 Grupy EFG Ta= od -50°C do 60°C, Typ 4X, IP66  
 Klasa I, Strefa 1, Ex db IIB+H2 T5 Gb Ta = od -50°C do 60°C,  
 Typ 4X, IP66

Strefa 21, Ex tb IIIC T85°C Db Ta = od -50°C do 60°C, Typ 4X, IP66

Certyfikat: FM18CA0126X

## ATEX:

II 2 G Ex db IIB+H2 T5 Gb Ta = od -50°C do 60°C, IP66

II 2 D Ex tb IIIC T85°C Db Ta = od -50°C do 60°C, IP66

Certyfikat: FM18ATEX0073X

## IECEx:

Ex db IIB+H2 T5 Gb Ta = od -50°C do 60°C, IP66

Ex tb IIIC T85°C Db Ta = od -50°C do 60°C, IP66

Certyfikat: IECEx FMG 18.0029X

<b>Wymiary</b>	13,85 x 7,20 x 6,01 in (352 x 183 x 153 mm)
<b>Masa</b>	14 lb (6,2 kg)
<b>Akcesoria w zestawie</b>	Instrukcja instalacji, licencja na dekoder Windows® dla 1 użytkownika, osłona chroniąca przed wpływem warunków atmosferycznych, AXIS Surveillance microSDXC Card 128 GB, adapter z gwintu 3/4" NPT na M20x1.5
<b>Akcesoria opcjonalne</b>	Wall Mount, Pole Mount, Corner Mount Więcej akcesoriów znajduje się na stronie <a href="http://axis.com">axis.com</a>
<b>Oprogramowanie do zarządzania materiałem wizyjnym</b>	AXIS Companion, AXIS Camera Station, oprogramowanie do zarządzania materiałem wizyjnym od partnerów rozwijających aplikacje firmy Axis są dostępne na stronie <a href="http://axis.com/vms">axis.com/vms</a> .
<b>Języki</b>	angielski, niemiecki, francuski, hiszpański, włoski, rosyjski, chiński uproszczony, japoński, koreański, portugalski, chiński tradycyjny, niderlandzki, czeski, szwedzki, fiński, turecki, tajski, wietnamski
<b>Gwarancja</b>	5-letnia gwarancja, zobacz <a href="http://axis.com/warranty">axis.com/warranty</a>

- W produkcie zainstalowano oprogramowanie opracowane przez OpenSSL Project do stosowania z OpenSSL Toolkit. ([openssl.org](http://openssl.org)) i oprogramowanie kryptograficzne napisane przez Erica Younga ([eyay@cryptsoft.com](mailto:eyay@cryptsoft.com)). Szyfrowanie
- Wbudowane grzejniki służące do roztopiania nagromadzonego lodu, włączane za pośrednictwem interfejsu API używającego protokołu HTTP (VAPIX).