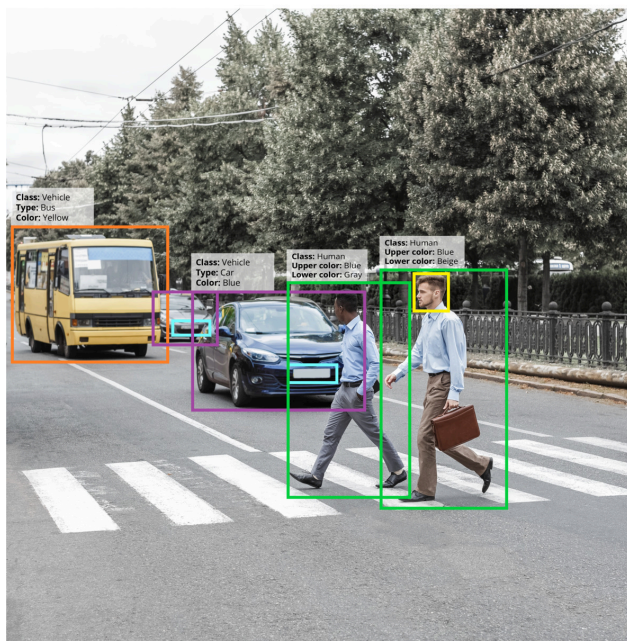


AXIS Scene Metadata

Información práctica a través del análisis de la escena

AXIS Scene Metadata mejora la comprensión de la escena, ya que proporciona detalles esenciales como clases de objetos (personas o vehículos), colores de vehículos o de prendas de vestir, matrículas y datos de velocidad. De este modo, es posible tomar decisiones rápidas, acciones automatizadas y simplificar la búsqueda. AXIS Scene Metadata actúa como puente entre la analítica en el extremo y los conocimientos prácticos para que los datos puedan ser accesibles y manejables. Integrada perfectamente con soluciones de terceros a través de métodos estandarizados y suministradas directamente desde las cámaras Axis a su VMS, AXIS Scene Metadata ayuda a reducir los costes de funcionamiento y del sistema a la vez que garantiza la eficiencia y la precisión.

- > **Impulse las acciones y las decisiones clasificando los datos**
- > **Mejorar la comprensión de la escena y obtenga información**
- > **Haga que se pueden realizar búsquedas de vídeo**
- > **Optimice la eficiencia del sistema mediante el análisis local**



AXIS Scene Metadata

General		Atributos del objeto
Casos de uso típicos	Proporciona detecciones basadas en AI y clasificaciones granulares de objetos en movimiento para permitir la búsqueda forense, la comprensión de la escena, conocimientos prácticos y para identificar tendencias y patrones.	Video (Video): color del vehículo, color de la prenda de vestir superior/inferior, confianza, posición, información de matrícula ^a Radar: confianza, posición, velocidad, distancia, dirección, longitud y latitud
Dispositivos compatibles	Cámaras Axis con un MLPU o DLPU Radares Axis	Limitaciones
Plataforma de computación	Local	Un contraste insuficiente puede influir en el rendimiento de la detección y la clasificación.
Configuración	Habilitar metadatos de escena en la interfaz web del dispositivo, a través de una API o a través de un VMS	Integración del sistema
Capacidades		Interfaz de programación de aplicaciones
Características	Video (Video): métodos de entrega de fotogramas y metadatos consolidados para aplicaciones en tiempo real y posteriores al procesamiento, la mejor instantánea para incluir una imagen recortada de los objetos detectados en la salida de metadatos, visualización de metadatos en la interfaz web del dispositivo	API abierta para la integración de software, incluido VAPIX®, AXIS Camera Application Platform (ACAP), y la capacidad de consumir flujo de metadatos en ACAP Native SDK; especificaciones en axis.com ONVIF® Profile M, las especificaciones están disponibles en onvif.org
Clases de objeto	Video (Video): personas, rostros, vehículos (tipos: coches, autobuses, camiones, motos) matrículas Radar: humanos, vehículos	Protocolos de red
		RTSP
		Herramientas de sistema
		AXIS Metadata Monitor
		a. <i>Requiere una cámara AXIS Q1686-DLE Radar-Video Fusion Camera con Axis License Plate Verifier.</i>