

AXIS W120 Body Worn Camera

Para transmisiones en directo y seguimientos... a tu manera

AXIS W120 Body Worn Camera es una cámara portátil totalmente conectada con LTE/4G, Wi-Fi® y Bluetooth® integrados, lo que permite una transmisión directa con AXIS Body Worn Live. Ofrece un audio claro con supresión de ruido y una calidad de imagen excepcional. La estabilización electrónica de la imagen garantiza el máximo valor forense posible. La cámara también ofrece información detallada del estado a través de su pantalla LCD. AXIS W120 es sólida, fácil de usar y cuenta con el sistema de montaje KlickFast. Proporciona más de 15 horas de batería y se carga sobre la marcha con cualquier cargador USB-C®. Además, la grabación se puede activar automáticamente y ubicación de la cámara se puede registrar continuamente mediante el receptor GNSS integrado.

- > **Streaming en directo a través de LTE/4G**
- > **Seguimiento de localizaciones**
- > **Imágenes siempre nítidas**
- > **Excelente calidad de audio**
- > **Varias capas de cifrado**



AXIS W120 Body Worn Camera

Cámara

Sensor de imagen	CMOS RGB de barrido progresivo de 1/2,9" Sensibilidad: 0,1 lux
Lente	Longitud focal, 2,3 mm Campo de visión horizontal: $\pm 137^\circ$ Campo de visión vertical: $\pm 76^\circ$ Iris fijo, F2.1
Velocidad de obturación	1/20000 s a 1/25 s con 50 Hz 1/20000 s a 1/30 s con 60 Hz

Vídeo

Compresión de vídeo	H.264 (MPEG-4 Parte 10/AVC) High Profile
Resolución	1920x1080, 1280x720
Velocidad de fotogramas	25 imágenes por segundo a 50 Hz 30 imágenes por segundo a 60 Hz
WDR	WDR
Configuración de imagen	Estabilización de imagen electrónica (720p), corrección de distorsión de barril
Transmisión de vídeo	Axis Zipstream para soluciones corporales

Audio

Codificación de audio	AAC-LC Un canal: 48 kHz, 128 kbps Dos canales (optimizados para el modo de procesamiento posterior): 48 kHz, 2x128 kbps
Entrada/salida de audio	Micrófonos duales integrados
Funcionalidad	Mejora de la voz

Homologaciones

Cadena de suministro	Cumple los requisitos de TAA
EMC	EN 55032 Clase B, EN 55035, EN 61000-6-1, EN 61000-6-2, EN 61000-6-3, EN 61000-6-4, Canadá: ICES-3(B)/NMB-3(B) EE. UU.: FCC Parte 15 Subparte B Clase B
Seguridad	CAN/CSA C22.2 N.º 62368-1 ed. 3, IEC/EN/UL 62368-1 ed. 3, RCM AS/NZS 62368.1:2018, IS 13252
Entorno	IEC 60068-2-1, IEC 60068-2-2, IEC 60068-2-14, IEC 60068-2-78, IEC/EN 60529 IP67 MIL-STD-810H (Método 501.7, 503.7, 505.7, 509.7, 512.6, 516.8)
Inalámbrica	AS/CA S042.1, AS/CA S042.4, AS/NZS 4268, EN 50566, EN 300328, EN 300440, EN 301893, EN 303413, EN 301489-1, EN 301908-1, EN 301489-17, EN 301489-19, EN 301489-52, EN 301908-13, EN 62209-2, FCC Parte 2 Subparte J, FCC Parte 15 Subparte C, FCC Parte 15 Subparte E, FCC Parte 22 Subparte H, FCC Parte 24 Subparte E, FCC Parte 27, FCC Parte 90, IFT, RSS-102, RSS-130, RSS-132, RSS-133, RSS-139, RSS-140, RSS-247, RSS-Gen, WPC
Ciberseguridad	ETSI EN 303 645

Ciberseguridad

Seguridad perimetral	Software: SO firmado, cifrado AES-XTS-Plain64 de 256 bits Hardware: Arranque seguro, Axis Edge Vault con ID de dispositivo Axis, vídeo firmado, almacén de claves seguro (protección de hardware certificada CC EAL4+ de operaciones y claves criptográficas). Almacenamiento interno cifrado compatible con CJIS (AES256)
Seguridad de red	IEEE 802.1X (EAP-TLS, PEAP-MSCHAPv2), IEEE 802.1AR, HTTPS/HSTS ^a , SSL/TLS v1.2/v1.3 ^a
Documentación	Cámaras corporales de Axis: informe técnico sobre seguridad del sistema, disponible en axis.com/learning/white-papers <i>Política de gestión de vulnerabilidades de Axis</i> <i>Axis Security Development Model</i> Lista de materiales del software AXIS OS (SBOM) Para descargar documentos, vaya a axis.com/support/cybersecurity/resources Para obtener más información sobre el servicio de asistencia para ciberseguridad de Axis, vaya a axis.com/cybersecurity .

General

Batería	Ion-litio, 3600 mAh Hasta 15 horas de funcionamiento en 720p ^b Tiempo de autonomía de hasta 13.5 horas en 1080p ^b
Almacenamiento	64 GB de memoria no volátil, hasta 30 horas de vídeo grabado Estándar de cifrado AES256
Rendimiento	Cámara a controlador de sistema: 100 Mbit/s
Grabación	Búfer anterior de audio y vídeo configurable de 0, 15, 30, 60, 90 y 120 segundos Búfer posterior de audio y vídeo configurable de 0, 10, 30 y 60 segundos
Sistema de posicionamiento	GPS, GLONASS, Galileo, BeiDou
Establecimiento	Pista, inicio y fin
Sensor	Giroscopio y acelerómetro de 3 ejes, brújula
Interfaz de usuario	Pantalla TFT IPS en color, 0,96 pulgadas, 160 x 80 píxeles LED de estado Información mediante audio y vibración
Interfaz inalámbrica	Bluetooth® Low Energy 5.1 y clásico Wi-Fi® 5 a/b/g/n/ac @ 2,4 GHz, 5 GHz LTE (EE. UU.): Bandas B2, B4, B5, B12, B13, B14, B25, B26, B66, B71 CAT4 LTE (UE): Bandas B1, B3, B7, B8, B20, B28 CAT4
Carcasa	Clasificación IP67 Carcasa de plástico Prueba de caída de hasta 2 m
Color	negro NCS S 9000-N Blanco NCS S 1002-B
Montaje	Sistema Klick Fast™
Conectores	Almohadillas para pines Pogo USB (para accesorios Axis y carga mediante un cable con conector USB Type-C®)
Tarjeta SIM	Nano-SIM (4FF)
Condiciones de funcionamiento	Temperatura: De -20 °C a 50 °C (de -4 °F a 122 °F) Temperatura máxima (intermitente, < 1 hora): 55 °C (131 °F) Humedad relativa: Humedad relativa del 10 al 100 % (con condensación)
Condiciones de carga	Temperatura: De 0 °C a 40 °C (de 32 °F a 104 °F) Tiempo de carga: <6,5 horas en 0-15 °C (32-59 °F) <4 horas en 15-30 °C (59-86 °F) <5,5 horas en 30-40 °C (86-104 °F) Humedad relativa: Humedad relativa del 5 al 95 % (sin condensación)
Condiciones de almacenamiento	Temperatura (< 3 meses): De -20 °C a 45 °C (de -4 °F a 113 °F) Temperatura (> 3 meses): De 23 °C a 27 °C (de 73 °F a 81 °F) Temperatura óptima: 25 °C (77 °F) Humedad relativa: Humedad relativa del 5 al 95 % (sin condensación)
Dimensiones	Para conocer las dimensiones totales del producto, consulte el plano de dimensiones de esta ficha técnica.
Peso	200 g (0,44 lib)
Accesorios opcionales	Sistema Klick Fast™ para montajes de cámara corporales AXIS TW1200 Body Worn Mini Bullet Sensor AXIS TW1201 Body Worn Mini Cube Sensor AXIS TW1906 Battery Replacement Aplicación AXIS Body Worn Assistant para Android e iOS Para obtener más información sobre accesorios, consulte axis.com/bodyworn

Garantía

El producto, incluida la batería, está sujeto a un período de garantía de 3 años, de acuerdo con los términos y condiciones establecidos en la Garantía limitada de hardware de 5 años de Axis disponible en axis.com/warranty ("Período de garantía de 3 años").

Además de los términos y condiciones de la garantía limitada de hardware de 5 años de Axis, la garantía no cubre la degradación de la batería si la batería ha pasado por más de 500 ciclos de carga, si la cámara se ha utilizado o almacenado en temperaturas fuera de las especificaciones de la hoja de datos, o si no se han seguido las instrucciones del manual de usuario del producto.

El reemplazo de la batería durante el Período de garantía de 3 años realizado por cualquier otra parte que no sea Axis (o un socio de RMA en nombre de Axis) anulará la garantía del artículo principal. Póngase en contacto con el servicio de asistencia técnica de Axis o con su distribuidor de Axis para tratar asuntos relacionados con la batería o con una reparación.

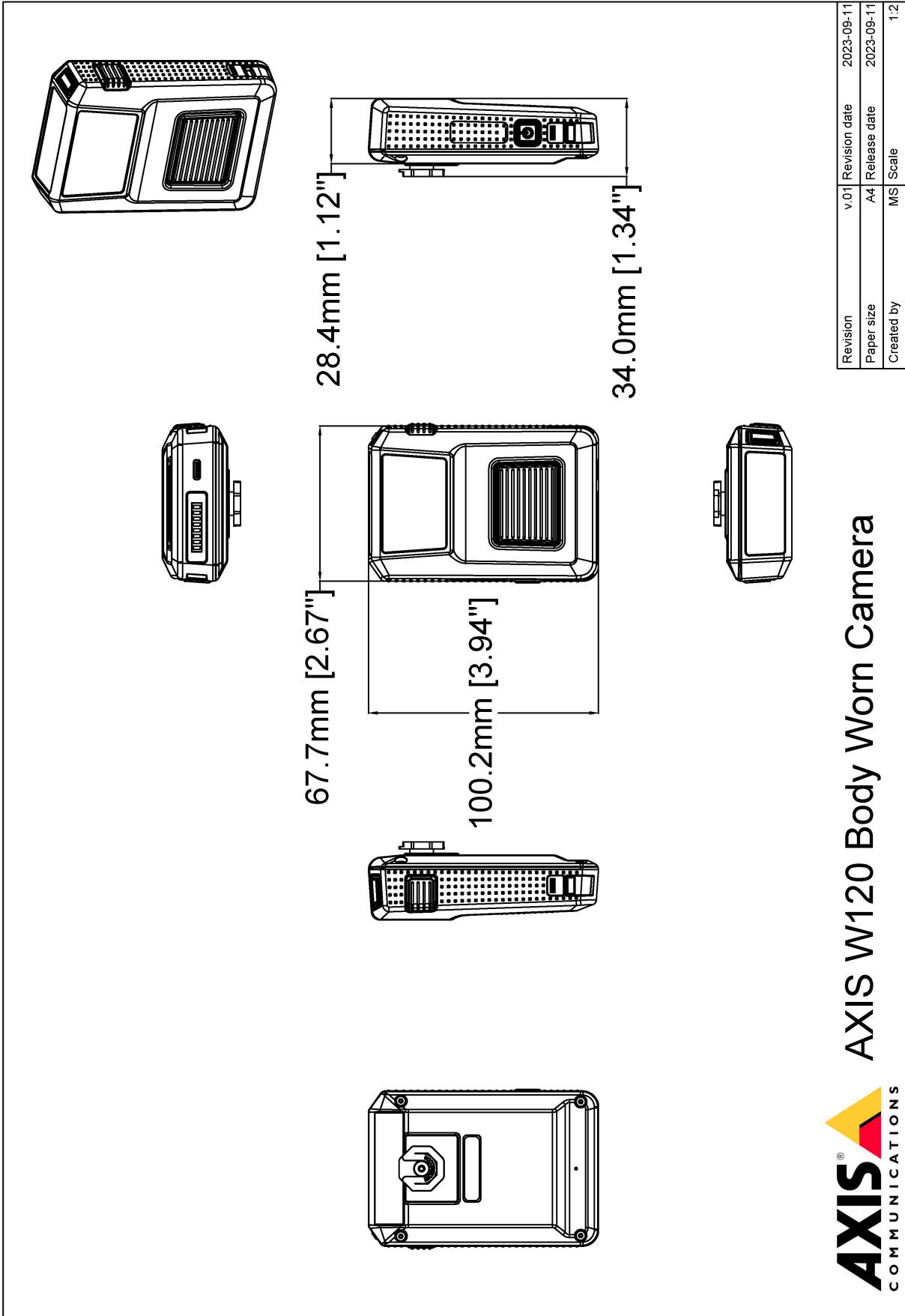
Sostenibilidad

Control de sustancias RoHS de conformidad con la directiva europea RoHS 2011/65/UE/ y EN 63000:2018
REACH de conformidad con (CE) no 1907/2006. Para SCIP UUID, consulte echa.europa.eu

Responsabilidad medioambiental axis.com/environmental-responsibility
Axis Communications es firmante del Acuerdo Mundial de las Naciones Unidas, obtenga más información en unglobalcompact.org

- a. *Este producto incluye software desarrollado por OpenSSL Project para su uso en OpenSSL Toolkit. (openssl.org) y software criptográfico escrito por Eric Young (eyay@cryptsoft.com).*
- b. *Con pre-búfer y menos de 500 ciclos de carga.*

Esquemas de dimensiones



AXIS W120 Body Worn Camera



www.axis.com

