

AXIS M5526-E PTZ Camera

4 MP para interiores y exteriores con zoom de 10x y recuperación de enfoque

Esta cámara de precio asequible ofrece una gran calidad de imagen en 4 MP con zoom óptico 10x. Ofrece un movimiento horizontal continuo de 360° y el enfoque automático garantiza imágenes detalladas y nítidas en todo momento. Compatible con todos los montajes PTZ de Axis, puede montarse tanto en interiores como en exteriores. Esta cámara PTZ, basada en el chip ARTPEC-8, incluye una unidad de procesamiento con deep learning (DLPU), que mejora su capacidad de procesamiento y almacenamiento. Y AXIS Object Analytics puede detectar y clasificar personas, vehículos y tipos de vehículos. Además, Axis Edge Vault salvaguarda su dispositivo y protege la información confidencial de accesos no autorizados.

- > **4 Mpx y zoom óptico de 10x**
- > **Panorámica continua de 360°**
- > **Admite analíticas con deep learning**
- > **Diseño compacto**
- > **PoE o 24 V con conectividad de audio y E/S**



AXIS M5526-E PTZ Camera

Cámara

Sensor de imagen

CMOS RGB de barrido progresivo de 1/3
Tamaño de píxel 1,998 µm

Objetivo

4,7-47 mm, F1,6-3,0
Campo de visión horizontal: 59,1°-6,5°
Campo de visión vertical: 35°-3,67°
Enfoque automático, iris automático, control de P-Iris

Día y noche

Filtro bloqueador IR automático

Iluminación mínima

Color: 0,20 lux a 30 IRE, F1.6
B/N: 0,01 lux a 30 IRE, F1.6
Color: 0,25 lux a 50 IRE, F1.6
B/N: 0,01 lux a 50 IRE, F1.6

Velocidad de obturación

1/17000 s a 0.2 s @ 25/30 fps
1/27000 s a 0.2 s @ 50/60 fps

Movimiento horizontal/vertical y zoom

Horizontal: 360° ilimitado, 1,8°-150°/s
Inclinación: de 0 a 90°, 1,8°-150°/s
Zoom: 10x óptico, 12x digital, Total zoom 120x
Volteo nadir, 100 posiciones preestablecidas, recorrido de guardia limitado (máx. 100), cola de control, indicador direccional en pantalla, enfoque puntual

Sistema en chip (SoC)

Modelo

ARTPEC-8

Flash

1024 MB de RAM, 8192 MB de memoria flash

Capacidad de computación

Unidad de procesamiento de deep learning (DLPU)

Vídeo

Compresión de vídeo

H.264 (MPEG-4 Parte 10/AVC) Base Profile, Main Profile y High Profile
H.265 (MPEG-H Parte 2/HEVC) Main perfil
Motion JPEG

Resolución

16:9: de 2688x1512 a 320x180
3:2: de 1920 x 1280 a 240 x 160
4:3: de 1600x1200 a 160x120

Velocidad de fotogramas

hasta 50/60 imágenes por segundo (50/60 Hz) en todas las resoluciones

Transmisión de vídeo

Hasta 20 flujos de vídeo únicos y configurables¹
Axis' Zipstream technology en H.264 y H.265
Velocidad de imagen y ancho de banda controlables
VBR/ABR/MBR H.264/H.265
Modo de baja latencia
Indicador de transmisión de vídeo

Relación señal-ruido

>55 dB

WDR

Forensic WDR: Hasta 120 dB en función de la escena

Reducción de ruido

Filtro espacial (reducción de ruido 2D)
Filtro espacial (reducción de ruido 3D)

Ajustes de la imagen

Saturación, contraste, brillo, nitidez, balance de blancos, umbral día/noche, contraste local, mapeado de tonos, modo de exposición, zonas de exposición, compresión, rotación: 0°, 180°, superposición dinámica de texto e imagen, máscara de privacidad poligonal, máscara de privacidad de mosaico, máscara de privacidad de camaleón
Perfiles de escena: interior, exterior, forense

Procesamiento de imagen

Axis Zipstream, Forensic WDR, Lightfinder 2.0

1. Recomendamos un máximo de 3 flujos de vídeo únicos por cámara o canal para optimizar la experiencia del usuario, el ancho de banda de red y el uso del almacenamiento. Muchos clientes de vídeo de la red pueden utilizar una transmisión de vídeo única a través de un método de transporte multicast o unicast mediante la funcionalidad de reutilización de transmisiones integrada.

Audio

Características de audio

Control de ganancia automático
Emparejamiento de altavoces
Visualizador de espectro²

Transmisión de audio

Dúplex configurable:
Bidireccional (half-duplex, full-duplex)

Entrada de audio

Ecualizador gráfico de 10 bandas
Entrada para micrófono externo no balanceado,
alimentación de micrófono opcional de 5 V
Entrada de línea no balanceada

Salida de audio

Salida por emparejamiento de altavoces
Salida de línea

Codificación de audio

LPCM de 24 bits, AAC-LC 8/16/32/44,1/48 kHz, G.711
PCM 8 kHz, G.726 ADPCM 8 kHz, Opus 8/16/48 kHz
Velocidad de bits configurable

Red

Protocolos de red

IPv4, IPv6 USGv6, ICMPv4/ICMPv6, HTTP, HTTPS³, HTTP/
2, TLS³, QoS Layer 3 DiffServ, FTP, SFTP, CIFS/SMB,
SMTP, UPnP®, SNMP v1/v2c/v3 (MIB-II), DNS/DNSv6,
DDNS, NTP, NTS, RTSP, RTP, SRTP/RTSPS, TCP, UDP,
IGMPv1/v2/v3, RTCP, ICMP, DHCPv4/v6, ARP, SSH, LLDP,
CDP, MQTT v3.1.1, Secure syslog (RFC 3164/5424, UDP/
TCP/TLS), dirección de enlace local (ZeroConf), IEEE
802.1X (EAP-TLS), IEEE 802.1AR

Integración del sistema

Interfaz de programación de aplicaciones

API abierta para la integración de software, incluidos
VAPIX®, metadatos y AXIS Camera Application Platform
(ACAP); las especificaciones están disponibles en *axis.com/developer-community*.
Conexión a la nube con un clic
ONVIF® Profile G, ONVIF® Profile M, ONVIF® Profile S y
ONVIF® Profile T; especificaciones en *onvif.org*.

Sistemas de gestión de vídeo

Compatible con AXIS Camera Station Edge,
AXIS Camera Station Pro, AXIS Camera Station 5 y
software de gestión de vídeo de socios de Axis
disponible en *axis.com/vms*.

Controles en pantalla

Cambio de modo día/noche
Indicador de transmisión de vídeo
Máscaras de privacidad
Clip multimedia
Área de recuerdo de enfoque

Edge-to-Edge

Emparejamiento de altavoces

Condiciones de evento

Audio: reproducción de clip de audio
Estado del dispositivo: por encima/por debajo de la
temperatura de funcionamiento, fallo del ventilador,
dirección IP bloqueada/eliminada, transmisión en
directo activa, red perdida, nueva dirección IP, fallo de
alimentación de PTZ, sistema listo, dentro de la
temperatura de funcionamiento
Almacenamiento local: grabación en curso, alteración
del almacenamiento, problemas de estado de
almacenamiento detectados
E/S: entrada digital, disparador manual, entrada virtual
MQTT: sin estado
PTZ: Cola de control PTZ, mal funcionamiento de PTZ,
movimiento de PTZ, posición preestablecida de PTZ
alcanzada, PTZ listo
Programados y recurrentes: programador
Vídeo: degradación de velocidad de bits media

Acciones de eventos

Clips de audio: reproducir, detener
Modo día-noche
Ronda de vigilancia
E/S: alternar E/S una vez, alternar E/S mientras la regla
esté activa
Imágenes: FTP, SFTP, HTTP, HTTPS, recurso compartido
de red y correo electrónico
MQTT: publicar
Notificación: HTTP, HTTPS, TCP y correo electrónico
Superposición de texto
Posición predefinida
Grabaciones
Trampas SNMP: enviar, enviar mientras la regla esté
activa
Clips de vídeo: FTP, SFTP, HTTP, HTTPS, recurso
compartido de red y correo electrónico

Ayudas de instalación integradas

Contador de píxeles, cuadrícula de nivelación

2. Función disponible con ACAP

3. Este producto incluye software desarrollado por OpenSSL Project para su uso en el kit de herramientas OpenSSL (*openssl.org*) y software criptográfico escrito por Eric Young (*eay@cryptsoft.com*).

Analítica

Aplicaciones

Incluido

AXIS Object Analytics, AXIS Scene Metadata, AXIS Video Motion Detection, alarma antimanipulación activa, detección de audio, gatekeeper

Compatible

AXIS People Counter

Para consultar la compatibilidad con AXIS Camera Application Platform, que permite la instalación de aplicaciones de terceros, visite axis.com/acap

AXIS Object Analytics

Clases de objetos: humanos, vehículos (tipos: coches, autobuses, camiones, bicicletas, otros)

Escenarios: cruce de líneas, objeto en la zona, tiempo en la zona, recuento de líneas cruzadas, ocupación en la zona

Hasta 10 escenarios

Otras características: objetos activados visualizados con trayectorias y cuadros limitadores codificados mediante colores y tablas

Áreas de inclusión y exclusión por polígonos

Configuración de perspectiva

Evento de alarma de movimiento ONVIF

AXIS Scene Metadata

Clases de objetos: humanos, caras, vehículos (tipos: coches, autobuses, camiones, bicicletas), matrículas

Atributos del objeto: Color del vehículo, color de la ropa superior/inferior, confianza, posición

Homologaciones

Marcas de productos

CSA, UL/cUL, BIS, UKCA, CE, KC, EAC, VCCI, RCM

EMC

EN 55035, EN 55032 Class A, EN 61000-3-2, EN 61000-3-3, EN 61000-6-1, EN 61000-6-2

Australia/Nueva Zelanda:

RCM AS/NZS CISPR 32 Clase A

Canadá: ICES-3(A)/NMB-3(A)

Japón: VCCI Clase A

Corea: KS C 9835, KS C 9832 Clase A

EE. UU.: FCC Parte 15 Subparte B Clase A

Seguridad

CAN/CSA C22.2 N.º 62368-1 ed. 3,

IEC/EN/UL 62368-1 ed. 3, IS 13252

Entorno

IEC 60068-2-1, IEC 60068-2-2, IEC 60068-2-6, IEC 60068-2-14, IEC 60068-2-27, IEC 60068-2-78, IEC/EN 60529 IP66, IEC/EN 62262 IK09

Red

NIST SP500-267

Ciberseguridad

ETSI EN 303 645, etiqueta de seguridad de TI de BSI

Ciberseguridad

Seguridad perimetral

Software: sistema operativo firmado, protección contra retrasos de fuerza bruta, autenticación digest y flujo de código de autorización OpenID OAuth 2.0 RFC6749 para la gestión centralizada de cuentas ADFS, protección de contraseñas

Hardware: Plataforma de ciberseguridad Axis Edge Vault

Elemento seguro (CC EAL 6+), seguridad de sistema en un chip (TEE), ID de dispositivo de Axis, almacén de claves seguro, vídeo firmado, arranque seguro, sistema de archivos cifrado (AES-XTS-Plain64 256 bits)

Seguridad de red

IEEE 802.1X (EAP-TLS, PEAP-MSCHAPv2)⁴, IEEE 802.1AE (MACsec PSK/EAP-TLS), IEEE 802.1AR, HTTPS/HSTS⁴, TLS v1.2/v1.3⁴, Network Time Security (NTS), Certificado pki x.509, firewall basado en host

Documentación

Guía de seguridad de sistemas de AXIS OS

Política de gestión de vulnerabilidades de Axis

Axis Security Development Model

Lista de materiales del software AXIS OS (SBOM)

Para descargar documentos, vaya a axis.com/support/cybersecurity/resources

Para obtener más información sobre el servicio de asistencia para ciberseguridad de Axis, vaya a axis.com/cybersecurity.

General

Carcasa

Clasificación IP66 e IK09

Domo con revestimiento rígido de policarbonato

Carcasa de plástico

Color: blanco NCS S 1002-B

Para consultar las instrucciones de repintado, vaya a la página de asistencia técnica del producto. Para obtener información sobre el impacto en la garantía, vaya a axis.com/warranty-implication-when-repainting.

4. Este producto incluye software desarrollado por OpenSSL Project para su uso en el kit de herramientas OpenSSL. (openssl.org) y software criptográfico escrito por Eric Young (eay@cryptsoft.com).

Alimentación

Alimentación a través de Ethernet (PoE)
IEEE 802.3af/802.3at Tipo 1 Clase 3
Normal 4,2 W, 12,95 W máx.
20-28 V CC, normal 3,8 W, 11,7 W máx.
Características: medidor de potencia

Conectores

Red: RJ45 10BASE-T/100BASE-TX PoE blindado
E/S: bloque de terminales de 6 pines
Audio: regleta de bornes de 4 pines
Alimentación: Entrada CC, bloque de terminales

Almacenamiento

Compatibilidad con tarjetas microSD/microSDHC/
microSDXC
Compatibilidad con cifrado de tarjeta SD (AES-XTS-
Plain64 256 bits)
Grabación en almacenamiento conectado a la red (NAS)
Consulte las recomendaciones sobre tarjetas SD y NAS
en axis.com.

Condiciones de funcionamiento

Temperatura: De -20 °C a 50 °C (de -4 °F a 122 °F)
Humedad relativa: Humedad relativa del 15 al 100 %
(con condensación)

Condiciones de almacenamiento

Temperatura: De -40 °C a 65 °C (de -40 °F a 149 °F)
Humedad relativa: del 5 al 95 % (sin condensación)

Dimensiones

Para conocer las dimensiones totales del producto,
consulte el plano de dimensiones de esta ficha técnica.
Área efectiva proyectada (EPA): 0,021 m² (0.23 pies²)

Peso

1,0 kg (2,2 lib)

Contenido de la caja

Cámara, guía de instalación, adaptador de bayoneta,
conectores del bloque de terminales, protector del
conector, llave de autenticación del propietario

Accesorios opcionales

AXIS T91 Mounting Accessories, AXIS T94P01L Recessed
Mount Kit, AXIS T8415 Wireless Installation Tool,
AXIS Surveillance Cards
Para obtener más accesorios, consulte [axis.com/
products/axis-m5526-e#accessories](http://axis.com/products/axis-m5526-e#accessories)

Herramientas de sistema

AXIS Site Designer, AXIS Device Manager, selector de
productos, selector de accesorios, calculadora de
objetivos
Disponibles en axis.com

Idiomas

Alemán, chino (simplificado), chino (tradicional),
coreano, español, finés, francés, holandés, inglés,
italiano, japonés, polaco, portugués, ruso, sueco,
tailandés, turco, vietnamita

Garantía

Garantía de 5 años; consulte axis.com/warranty

Números de pieza

Disponible en [axis.com/products/axis-m5526-e#part-
numbers](http://axis.com/products/axis-m5526-e#part-numbers)

Sostenibilidad

Control de sustancias

Sin PVC, sin BFR/CFR de conformidad con la norma
JEDEC/ECA, JS709
RoHS de conformidad con la directiva europea RoHS
2011/65/UE/ y EN 63000:2018
REACH de conformidad con (CE) n.º 1907/2006. Para
SCIP UUID, consulte echa.europa.eu

Materiales

Contenido de plástico basado en carbono renovable:
16% (reciclado)
Análisis de minerales conflictivos conforme a las
directrices de la OCDE
Para obtener más información sobre la sostenibilidad en
Axis, vaya a axis.com/about-axis/sustainability

Responsabilidad medioambiental

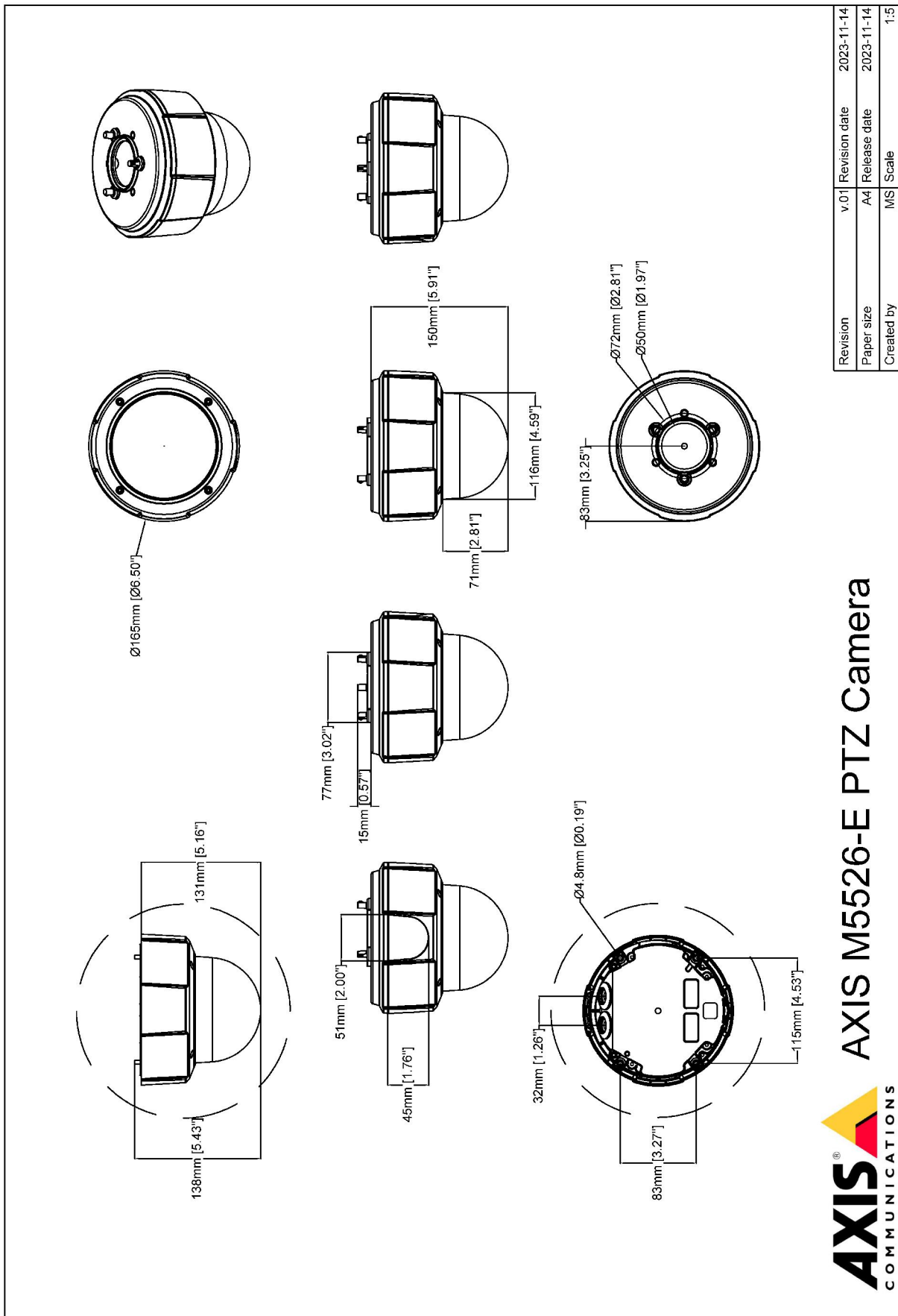
axis.com/environmental-responsibility
Axis Communications es firmante del Acuerdo Mundial
de las Naciones Unidas, obtenga más información en
unglobalcompact.org

Detectar, observar, reconocer, identificar (DORI)

	Definición de DORI	Distancia (ancha)	Distancia (tele)
Detectar	25 px/m	96 m (314.9 ft)	938 m (3076.6 ft)
Observar	63 px/m (19 px/pie)	38 m (124,6 pie)	373 m (1223,4 pie)
Reconocer	125 px/m	19 m (62,3 pie)	186 m (610,1 pie)
Identificación	250 px/m	10 m	93 m (305,0 pie)

Los valores DORI se calculan utilizando densidades de píxeles para diferentes casos de uso, tal y como recomienda la norma EN-62676-4. Los cálculos utilizan el centro de la imagen como punto de referencia y consideran la distorsión del objetivo. La posibilidad de reconocer o identificar a una persona u objeto depende de factores como el movimiento del objeto, la compresión de vídeo, las condiciones de iluminación y el enfoque de la cámara. Utilice márgenes al planificar. La densidad de píxel varía en cada imagen y los valores calculados pueden variar con respecto a las distancias del mundo real.

Esquemas de dimensiones



Revision	v.01	Revision date	2023-11-14
Paper size	A4	Release date	2023-11-14
Created by	MS	Scale	1:5

© 2023 Axis Communications

Funciones destacadas

AXIS Object Analytics

AXIS Object Analytics es una analítica de vídeo que ofrece muchas funciones y viene preinstalada, que detecta y clasifica personas, vehículos y tipos de vehículos. Gracias a algoritmos basados en IA y condiciones de recuperación de información, analiza la escena y su comportamiento espacial dentro, todo ello diseñado para sus necesidades específicas. Escalable y basada en el extremo, requiere el mínimo esfuerzo para configurar y es compatible con diversos escenarios que se ejecutan al mismo tiempo.

Axis Edge Vault

Axis Edge Vault es la plataforma de ciberseguridad basada en hardware que protege el dispositivo Axis. Constituye la base de la que dependen todas las operaciones seguras y ofrece características para proteger la identidad del dispositivo, proteger su y proteger la información confidencial frente a accesos no autorizados. Por ejemplo, el **arranque seguro** garantiza que un dispositivo solo puede arrancar con el **sistema operativo firmado**. De esta forma, se evita la manipulación de la cadena de suministro física. Con el SO firmado, el dispositivo puede validar también el nuevo software antes de aceptar instalarlo. El **almacén de claves seguro** es la pieza clave para proteger la información criptográfica que se utiliza para una comunicación segura (IEEE 802.1X, HTTPS, ID de dispositivo Axis, claves de control de acceso, etc.) contra la extracción maliciosa en caso de una infracción de la seguridad. El almacén de claves seguro y las conexiones seguras se proporcionan a través de un módulo de cálculo criptográfico basado en hardware certificado por FIPS 140 o criterios comunes.

Además, el vídeo firmado garantiza que las pruebas en vídeo no se han manipulado. Cada cámara utiliza un clave de firma de vídeo exclusiva, que se almacena en el almacén de claves seguro. Así se agrega una firma al flujo de vídeo, lo que permite rastrear el vídeo hasta la cámara Axis en la que se originó.

Para obtener más información sobre Axis Edge Vault, vaya a axis.com/solutions/edge-vault.

Forensic WDR

Las cámaras Axis con tecnología de amplio rango dinámico (WDR) pueden marcar la diferencia entre ver con nitidez importantes detalles forenses y no ver nada más que manchas en condiciones de iluminación difíciles. La diferencia entre los puntos más oscuros y los más brillantes puede crear problemas en la claridad y la facilidad de uso de las imágenes. Forensic WDR reduce de manera eficaz el ruido visible y los artefactos y permite obtener un vídeo optimizado para el uso forense.

Lightfinder

La tecnología Axis Lightfinder ofrece vídeo de alta resolución a todo color con un mínimo de distorsión por movimiento incluso en la oscuridad. Debido a que elimina el ruido, Lightfinder hace que las áreas oscuras de una escena sean visibles y captura detalles con muy poca luz. Las cámaras con Lightfinder distinguen el color con poca luz mejor que el ojo humano. En situaciones de vigilancia, el color puede ser un factor esencial que permita la identificación de personas, objetos o vehículos.

Zipstream

La Axis' Zipstream technology conserva todos los detalles forenses importantes de la transmisión de vídeo y, al mismo, reduce los requisitos de ancho de banda y almacenamiento en un 50 % de media. Zipstream también incluye tres algoritmos inteligentes que garantizan la identificación, grabación y envío de la información forense relevante a la máxima resolución y velocidad de fotografías.

Para obtener más información, consulte axis.com/glossary