



Contrôles de sécurité et
gestion du système

Guide pratique

3.7

Gagnez en visibilité avec les métadonnées produites par les dispositifs Axis

AXIS Optimizer for Milestone XProtect®

AXIS[®]
COMMUNICATIONS

Procédure détaillée :

Gagnez en visibilité avec les métadonnées produites par les dispositifs Axis

Le tableau de bord AXIS Optimizer Data Insights offre aux utilisateurs du système VMS un moyen efficace de consulter un aperçu des données produites par les dispositifs Axis connectés. Il convertit les métadonnées des dispositifs en renseignements concrets à propos du site, sous forme de graphiques représentant des statistiques, des tendances et des anomalies. Des tableaux de bord Smart Client distincts sont disponibles pour les rôles d'administrateur et d'opérateur. Les opérateurs obtiennent des informations exploitables à partir des données agrégées tirées d'un ensemble de sources* et représentées sous forme de graphiques détaillés. Les administrateurs peuvent consulter le statut connecté/déconnecté des dispositifs dans l'ensemble du système, ainsi que les alarmes et événements système.

Configuration requise

- Installez votre déclinaison de Milestone XProtect 2022 R2 ou ultérieure :
 - Milestone XProtect Express+
 - Milestone XProtect Professional+
 - Milestone XProtect Expert
 - Milestone XProtect Corporate
 - Milestone XProtect Essential+
- Installez la dernière version d'AXIS Optimizer dans Management Client
- Les dispositifs Axis qui exécutent AXIS OS 10.6 et équipés d'un processeur MLPU ou DLPU peuvent générer des métadonnées de classification d'objets. Reportez-vous à la fiche technique du dispositif pour en savoir plus sur les classes et attributs d'objet pris en charge.
- Dispositif Axis avec analyse de scène activée
- L'heure des caméras doit être synchronisée avec l'heure NTP.

*Les sources de données sont notamment AXIS OS, les applications d'analyse prises en charge et les alarmes natives du système VMS.

Prise en main du tableau de bord AXIS Optimizer Data Insights

Pour ouvrir le tableau de bord de la vue d'une caméra donnée :

1. Accédez à Smart Client et ouvrez une nouvelle vue.
2. Cliquez sur Show insights.

Le tableau de bord AXIS Optimizer Data Insights s'ouvre.

Vous pouvez filtrer les données en sélectionnant un intervalle de temps où la vue d'une caméra. Vous pouvez également basculer de la vue opérateur à la vue administrateur. Les tableaux de bord de données sont accessibles à tous les opérateurs, tandis que le tableau de bord d'administrateur est réservé aux utilisateurs disposant de droits d'administrateur.

Configuration de votre tableau de bord

1. Vérifiez que la caméra prend en charge l'application Axis Object Analytics. Consultez les fonctions d'analyse dans [Axis Product Selector](#).
2. Vérifiez que la date et l'heure de la caméra sont correctement réglées.
3. Vérifiez que les métadonnées sont activées pour la caméra dans Management Client.
4. Pour activer l'analyse de la scène :
 - a. Accédez à **Devices > Metadata**, puis sélectionnez votre dispositif.
 - Cliquez sur **Record** et vérifiez que l'option **Recording** est activée.
 - Cliquez sur **Settings** et vérifiez que l'option **Analytics data** est activée.
 - b. Si l'option **Consolidated metadata** est disponible, activez-la pour accélérer le chargement.

Reportez-vous à la partie [Metadata and search](#)

Définissez les autorisations des groupes de sécurité

1. Accédez à **Site Navigation > Security > Roles**.
2. Sélectionnez un rôle.
3. Accédez à **Cameras**. Sélectionnez **Read**.
4. Accédez à **Métadonnées**. Sélectionnez **Read, Live**, puis **Playback**.

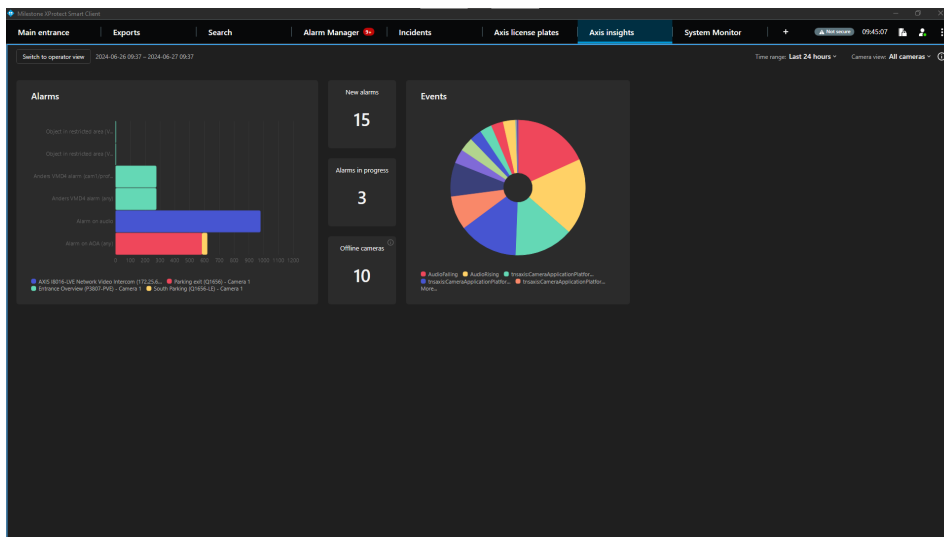
Ajout des métadonnées de plaques d'immatriculation

Remarque : Pour ajouter les métadonnées de plaque d'immatriculation des fonctions d'analyse compatibles, reportez-vous à la rubrique [Configurer les plaques d'immatriculation Axis](#).

Éclairages précieux pour les administrateurs et les opérateurs

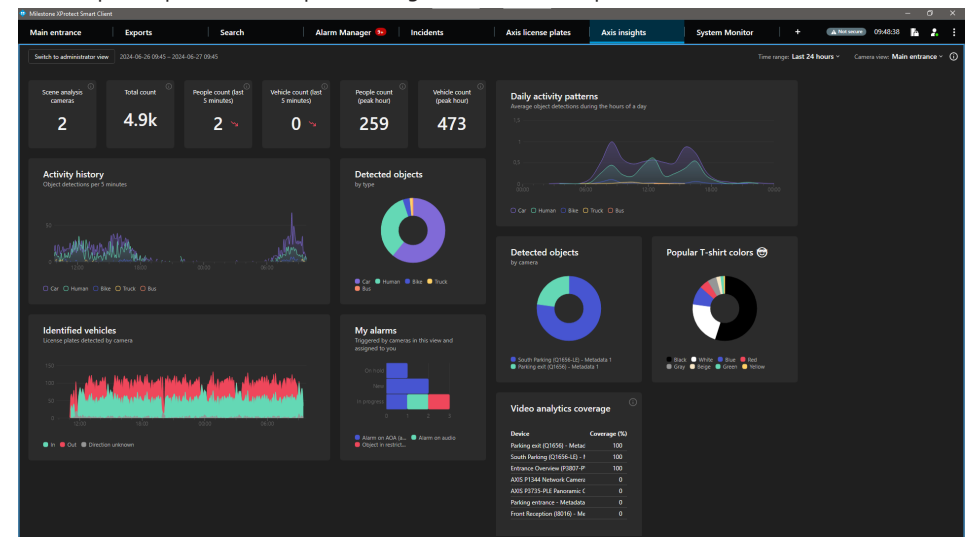
Renseignements pour l'administrateur

Les rôles d'administrateur système disposent d'un récapitulatif du statut connecté/déconnecté de leurs dispositifs à l'échelle du système, ainsi que d'une vue de l'ensemble des alarmes et événements actifs du système. Ces informations contribuent à renforcer la visibilité de la situation pour s'assurer que tout fonctionne correctement. Par exemple, les administrateurs sont avisés si des caméras du système requièrent leur attention.



Renseignements pour l'opérateur

Les rôles d'opérateur bénéficient d'un affichage des données agrégées extraites des vues de leurs dispositifs existants. Ces données sont illustrées sous forme de graphiques représentant des alarmes, des statistiques, des tendances et des anomalies. Ainsi, les opérateurs peuvent analyser facilement les données, obtenir des éclairages approfondis et prendre les mesures nécessaires, par exemple pour répondre à des événements en temps réel ou pour optimiser les opérations grâce aux statistiques.



Assistance complémentaire

Regarder les vidéos explicatives sur [AXIS Optimizer](#)

Consulter le manuel d'utilisation en ligne

Télécharger d'autres guides pratiques

Lire le guide de prise en main d'[AXIS Optimizer](#)

Les procédures détaillées de certaines tâches peuvent évoluer au fil du temps. Reportez-vous au [manuel d'utilisation en ligne](#) pour des descriptions actualisées.



Tirez de précieux renseignements de vos données

Le volume de données transmises par une seule caméra surveillant un seul endroit sur une journée, une semaine ou plus est colossal. Les opérateurs doivent dès lors passer beaucoup de temps à l'analyse des données des différents dispositifs. Par exemple, s'ils veulent connaître le nombre total de personnes et de véhicules qui ont pénétré dans une zone pendant les heures de pointe, ils doivent accéder aux données de chaque dispositif concerné. Quant aux administrateurs, en cas d'anomalie avec un dispositif, ils doivent consacrer du temps à déterminer celui qui pose problème.

La réponse AXIS Optimizer

Le tableau de bord AXIS Optimizer Data Insights permet aux opérateurs et aux administrateurs de gagner en visibilité sur la situation globale. Pour les rôles d'opérateur, le tableau de bord présente visuellement les données agrégées tirées des vues de leurs caméras existantes. Ainsi, les opérateurs peuvent analyser les données et approfondir leur compréhension de la scène pour prendre les mesures nécessaires, par exemple répondre aux événements en temps réel ou optimiser les opérations grâce aux statistiques. Pour les administrateurs, un récapitulatif du statut des dispositifs à l'échelle du système permet de vérifier facilement que tout fonctionne correctement. Grâce à ces précieux éclairages facilement accessibles, les opérateurs et les administrateurs peuvent dès lors gagner un temps considérable.

À propos d'AXIS Optimizer for Milestone XProtect

AXIS Optimizer est une suite d'intégrations qui optimise les performances des dispositifs Axis dans Milestone XProtect. Elle permet à tous les utilisateurs de gagner beaucoup de temps et d'exploiter au mieux leur système Axis et Milestone. Régulièrement mise à jour pour prendre en charge les nouvelles offres Axis, la fonction est disponible gratuitement en tant que programme d'installation unique sur [axis.com](https://www.axis.com).

À propos d'Axis Communications

En créant des solutions qui renforcent la sécurité et améliorent la performance des entreprises, Axis contribue à un monde plus intelligent et plus sûr. Leader de son secteur dans les technologies sur IP, Axis propose des solutions en vidéosurveillance, contrôle d'accès, visiophonie et systèmes audio. Ces solutions sont enrichies par des applications d'analyse intelligente et soutenues par des formations de haute qualité.

L'entreprise emploie environ 4000 personnes dans plus de 50 pays et collabore avec des partenaires technologiques et intégrateurs de systèmes du monde entier pour fournir des solutions sur mesure à ses clients. Axis a été fondée en 1984, son siège est situé à Lund en Suède.