

## AXIS I7010-VE Network Intercom

Interphone audio compact et robuste

Avec une puissance de 92 dB SPL, cet interphone robuste offre une excellente qualité audio avec des fonctions de suppression d'écho et de réduction de bruit. De par sa conception anti-ligature, il permet d'éviter les actes d'automutilation, ce qui en fait une solution idéale dans les environnements de haute sécurité. De plus, il n'inclut pas de caméra, ce qui garantit le respect de la vie privée. Certifié IP66/IP69, il est livré avec un boîtier anti-vandalisme conforme à la norme IK10 et propose des options d'installation modulables dans les environnements intérieurs et extérieurs. Facile à installer, il s'intègre dans les boîtiers d'installation 2-Gang. Il est également facilement intégrable dans les systèmes VMS d'Axis et de tiers. Une application mobile vous permet de gérer les accès à l'aide de votre périphérique mobile. En outre, Axis Edge Vault, une plateforme de cybersécurité matérielle, protège les informations sensibles du périphérique de tout accès non autorisé.

- > **92 dB SPL, suppression d'écho et réduction de bruit**
- > **Anti-ligature, résistance au vandalisme, certification IK10**
- > **Compatible avec les boîtiers d'installation 2-Gang**
- > **Plateforme ouverte pour une intégration simplifiée**
- > **Cybersécurité intégrée avec Axis Edge Vault**



# SIP

# AXIS I7010-VE Network Intercom

## Système sur puce

Modèle	CV25
Mémoire	RAM de 2 Go, mémoire Flash de 1 Go

## Audio

Fonctionnalités audio	Suppression d'écho, réduction de bruit, réduction de la vitesse du vent, formation de faisceau
Diffusion audio	Bidirectionnel (full-duplex)
Entrée audio	2 microphones intégrés (peuvent être désactivés), entrée de ligne
Sortie audio	Haut-parleur intégré : 92 dB SPL max. (à 1 m /39 po) Sortie de ligne
Encodage audio	LPCM 16 kHz, AAC 8/16 kHz, G.711 A-law, G.711 $\mu$ -law, G.722, G.726 ADPCM 8 kHz, Opus 8/16/48 kHz Débit binaire configurable

## Commande de verrouillage

Intégration du verrouillage	Intégration à AXIS A9801 Security Relay : 350 mA à 12 V CC Intégration avec le lecteur OSDP Liste d'entrées intégrée pouvant contenir jusqu'à 50 identifiants
-----------------------------	---

## Réseau

Protocoles réseau	IPv4, IPv6 USGv6, ICMPv4/ICMPv6, HTTP, HTTPS <sup>a</sup> , HTTP/2, TLS, QoS Layer 3 DiffServ, FTP, SFTP, CIFS/SMB, SMTP, mDNS (Bonjour), UPnP <sup>®</sup> , SNMP v1/v2c/v3 (MIB-II), DNS/DNSv6, DDNS, NTP, NTS, RTSP, RTP, SRTP/RTSPS, TCP, UDP, IGMPv1/v2/v3, RTCP, ICMP, DHCPv4/v6, ARP, SSH, LLDP, CDP, MQTT v3.1.1, Syslog sécurisé (RFC 3164/5424, UDP/TCP/TLS), Adresse lien-local (sans configuration), IEEE 802.1X (EAP-TLS), IEEE 802.1AR
-------------------	--

## Intégration système

Interface de programmation	API ouverte pour l'intégration de logiciels, avec VAPIX <sup>®</sup> , métadonnées et AXIS Camera Application Platform (ACAP) ; caractéristiques disponibles sur <a href="http://axis.com/developer-community">axis.com/developer-community</a> . Connexion Cloud en un clic
----------------------------	--

VoIP	Prise en charge de la technologie SIP (Session Initiation Protocol) pour intégration aux systèmes de téléphonie Voice over IP (VoIP), poste-à-poste ou intégrés avec SIP/PBX. Testée avec divers logiciels SIP dont Cisco et Grandstream Testée avec divers logiciels dont Cisco, Avaya et Asterisk AXIS Parallel Call Forking, AXIS Sequential Call Forking Fonctions SIP prises en charge : serveur SIP secondaire, IPv6, SRTP, SIPS, SIP TLS, DTMF (RFC2976 et RFC2833), NAT (ICE, STUN, TURN), liste de contacts, bifurcation d'appels parallèles, bifurcation d'appels séquentiels Codecs pris en charge : PCMU, PCMA, Opus, L16/16000, L16/8000, speex/8000, speex/16000, G.726-32, G.722
------	--

Systèmes de gestion vidéo	Compatible avec AXIS Companion, AXIS Camera Station et le logiciel de gestion vidéo des partenaires de développement d'applications d'Axis disponibles sur <a href="http://axis.com/vms">axis.com/vms</a>
---------------------------	---

Conditions de l'événement	Application Audio : détection audio, lecture de clips audio Appel : état, changement d'état Statut du périphérique : au-dessus/en dessous de/dans la température de fonctionnement, boîtier ouvert, adresse IP bloquée/supprimée, flux de données vidéo en direct actif, nouvelle adresse IP, perte de réseau, système prêt, détection des chocs, étiquette RFID détectée Statut de l'entrée audio numérique Stockage edge : enregistrement en cours, interruption du stockage, problèmes d'état du stockage détectés E/S : entrée/sortie numérique, déclenchement manuel, relais ou sortie numérique, entrée virtuelle MQTT : s'abonner Programmés et récurrents : planning
---------------------------	--

Déclenchement d'actions en cas d'événement	Clips audio : lecture, arrêt Appels : répondre à un appel, terminer un appel, passer un appel E/S : activer/désactiver l'E/S une fois, activer/désactiver l'E/S tant que la règle est active Voyants LED : LED d'état clignotante, LED d'état clignotante tant que la règle est active MQTT : publier Notification : HTTP, HTTPS, TCP et e-mail Enregistrements : carte SD et partage de réseau Sécurité : effacer la configuration Déroulements SNMP : envoyer, envoyer tant que la règle est active
--	---

## Analyses

Applications	Inclus Alarme anti-sabotage active, détection audio Prise en charge d'AXIS Camera Application Platform permettant l'installation d'applications tierces ; voir <a href="http://axis.com/acap">axis.com/acap</a>
--------------	---

## Homologations

Marquages de produit	CSA, UL/cUL, CE, KC, VCCI, RCM
Chaîne d'approvisionnement	Conforme aux exigences de la TAA
CEM	CISPR 35, CISPR 32 Classe A, EN 55035, EN 55032 Classe A, EN 61000-6-1, EN 61000-6-2 Australie/Nouvelle-Zélande : RCM AS/NZS CISPR 32 Classe A Canada : ICES(A)/NMB(A) Japon : VCCI Classe A Corée : KS C 9835, KS C 9832 Classe A États-Unis : FCC Partie 15 Sous-partie B Classe A

Sécurité	CAN/CSA C22.2 N° 62368-1 éd. 3, IEC/EN/UL 62368-1 éd. 3
Environnement	IEC 60068-2-1, IEC 60068-2-2, IEC 60068-2-6, IEC 60068-2-14, IEC 60068-2-27, IEC 60068-2-78, IEC/EN 60529 IP66/IP69, IEC/EN 62262 IK10, ISO 21207 (Méthode B), NEMA 250 Type 4X

Cybersécurité	ETSI EN 303 645
---------------	-----------------

## Cybersécurité

Sécurité locale	Logiciels : système d'exploitation signé, protection contre les attaques par force brute, authentification Digest et flux de code d'autorisation OAuth 2.0 RFC6749 OpenID pour la gestion centralisée des comptes ADFS, protection par mot de passe Matériel : plateforme de cybersécurité Axis Edge Vault Élément sécurisé (CC EAL 6+), sécurité intégrée sur processeur (TEE), identifiant de périphérique Axis, keystore sécurisé, démarrage sécurisé, système de fichiers crypté (AES-XTS-Plain64 256 bits)
-----------------	---

Sécurité réseau	IEEE 802.1X (EAP-TLS, PEAP-MSCHAPv2), IEEE 802.1AE (MACsec PSK/EAP-TLS), IEEE 802.1AR, HTTPS/HSTS, TLS v1.2/v1.3, sécurité de l'heure réseau (NTS), IGC de certification X.509, pare-feu basé sur l'hôte
-----------------	--

Documentation	<i>Guide de renforcement AXIS OS</i> <i>Politique de gestion des vulnérabilités d'Axis</i> <i>Modèle de développement de sécurité Axis</i> Nomenclature logicielle d'AXIS OS Pour télécharger des documents, rendez-vous sur <a href="http://axis.com/support/cybersecurity/resources">axis.com/support/cybersecurity/resources</a> Pour en savoir plus sur la prise en charge de la cybersécurité Axis, rendez-vous sur <a href="http://axis.com/cybersecurity">axis.com/cybersecurity</a>
---------------	--

## Général

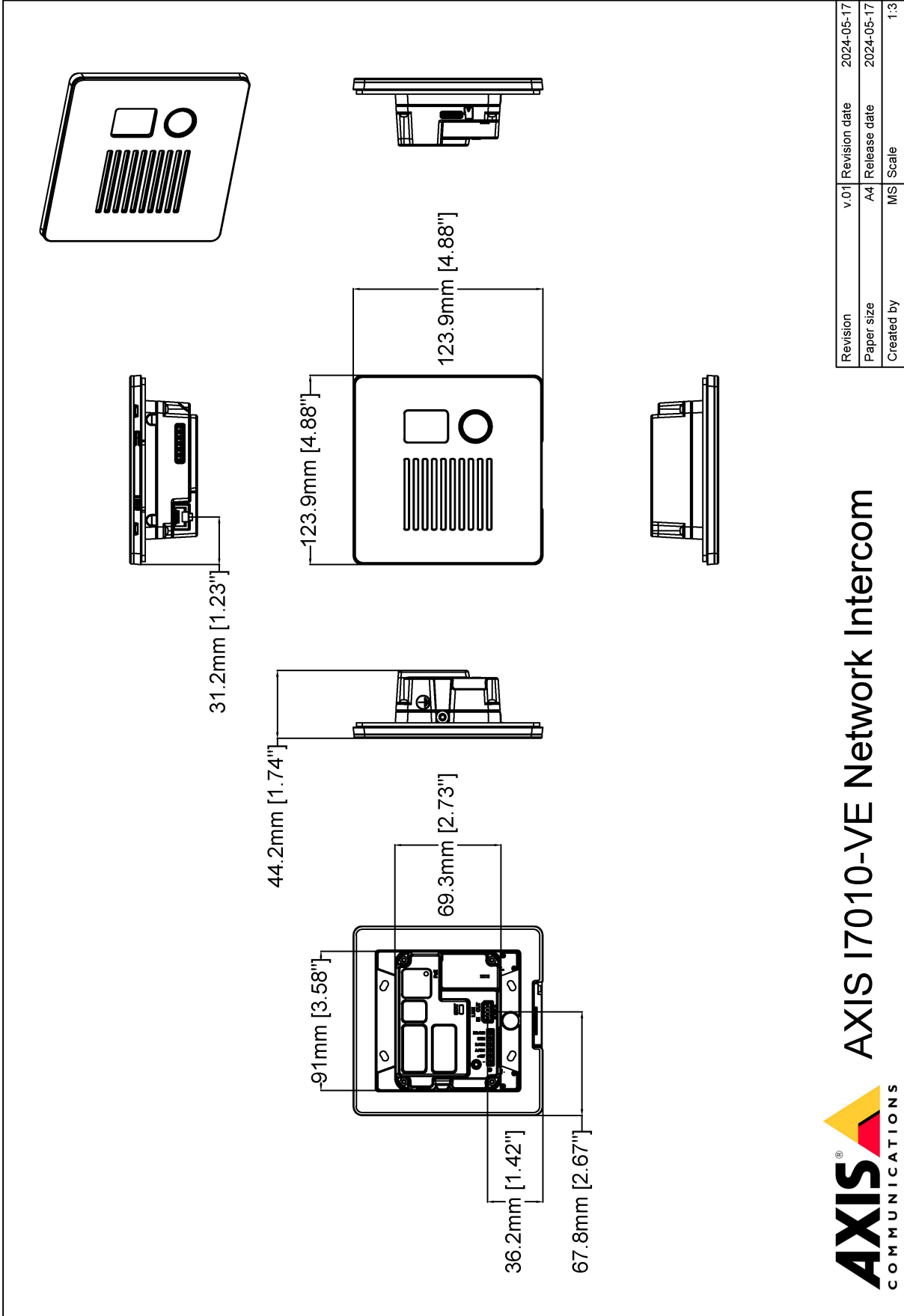
Boîtier	Anti-ligature, certification IP66/IP69, NEMA 4X et IK10 Boîtier en inox et zinc Couleur : noir NCS S 9000-N Pour obtenir des instructions concernant la peinture, accédez à la page d'assistance du produit. Pour plus d'informations sur l'impact sur la garantie, accédez à <a href="http://axis.com/warranty-implication-when-repainting">axis.com/warranty-implication-when-repainting</a> .
Montage	Montage encastré avec boîtiers d'installation de 4 pouces carrés, 2-Gang (États-Unis) ou AXIS T18202 Recessed Mount Fixation murale avec AXIS T18602 Wall Mount Fixation murale avec tube de conduit à l'aide de AXIS T18602 Wall Mount et AXIS T18603 Conduit Adapter

<b>Alimentation</b>	Power over Ethernet (PoE) IEEE 802.3at Type 2 Classe 4 3 W en standard, 25,5 W max. Sortie alimentation : 4,8 W Power over Ethernet (PoE) IEEE 802.3af/802.3at Type 1 Classe 3 3 W en standard, 12,7 W max. Sortie alimentation : désactivée avec PoE Classe 3 Indice de protection de relais : 30 V, 0,7 A
<b>Connecteurs</b>	Réseau : Câble blindé RJ45 10BASE-T/100BASE-TX/1000BASE-T PoE E/S : Bloc terminal pour deux entrées supervisées/sorties numériques configurables (sortie 12 V CC, charge max. 50 mA) <sup>b</sup> Audio : Bloc terminal à 4 broches pour l'entrée et la sortie audio Communication série : RS485, half-duplex/2 fils
<b>Stockage</b>	Prise en charge des cartes microSD/microSDHC/microSDXC Prise en charge du cryptage des cartes SD (AES-XTS-Plain64 256 bits) Enregistrement sur une unité de stockage réseaux (NAS) Pour obtenir des recommandations sur les cartes SD et l'unité de stockage réseaux, voir <a href="http://axis.com">axis.com</a>
<b>Conditions d'utilisation</b>	Température : -40 °C à 60 °C (-40 °F à 140 °F) Humidité : humidité relative de 10 à 100 % (avec condensation)
<b>Conditions de stockage</b>	Température : -40 °C à 65 °C (-40 °F à 149 °F) Humidité : humidité relative de 5 à 95 % (sans condensation)
<b>Dimensions</b>	Pour obtenir les dimensions du produit dans son ensemble, consultez le plan coté dans cette fiche technique.
<b>Poids</b>	890 g (2 lb)
<b>Contenu de la boîte</b>	Interphone, guide d'installation, clé en L RESISTORX®, connecteur de bloc terminal, clé d'authentification du propriétaire
<b>Accessoires en option</b>	AXIS TI8202 Recessed Mount AXIS TI8602 Wall Mount AXIS TI8603 Conduit Adapter AXIS TI8906 Glass Replacement Kit AXIS TI8905 Face Plate Replacement AXIS A9801 Security Relay Pour en savoir plus sur les accessoires, rendez-vous sur <a href="http://axis.com/products/axis-i7010-ve#accessories">axis.com/products/axis-i7010-ve#accessories</a>

<b>Outils système</b>	AXIS Site Designer, AXIS Device Manager, sélecteur de produits, sélecteur d'accessoires Disponible sur <a href="http://axis.com">axis.com</a>
<b>Langues</b>	Anglais, Allemand, Français, Espagnol, Italien, Russe, Chinois simplifié, Japonais, Coréen, Portugais, Polonais, Chinois traditionnel, Néerlandais, Tchèque, Suédois, Finnois, Turc, Thaï, Vietnamien
<b>Garantie</b>	Garantie de 5 ans, voir <a href="http://axis.com/warranty">axis.com/warranty</a>
<b>Références</b>	Disponible sur <a href="http://axis.com/products/axis-i7010-ve#part-numbers">axis.com/products/axis-i7010-ve#part-numbers</a>
<b>Développement durable</b>	
<b>Contrôle des substances</b>	Sans PVC et sans BFR/CFR conformément à la norme JEDEC/ECA JS709 RoHS conformément à la directive de l'UE RoHS 2011/65/EU et EN 63000:2018 REACH conformément à (CE) N° 1907/2006. Pour en savoir plus sur l'UUID SCIP, rendez-vous sur <a href="http://echa.europa.eu">echa.europa.eu</a>
<b>Matériaux</b>	Contenu en plastique à base de carbone renouvelable : 38 % (recyclé) Vérification conformément aux lignes directrices de l'OCDE concernant le devoir de diligence pour les chaînes d'approvisionnement en minerais provenant de zones de conflit Pour en savoir plus sur le développement durable chez Axis, rendez-vous sur <a href="http://axis.com/about-axis/sustainability">axis.com/about-axis/sustainability</a>
<b>Responsabilité environnementale</b>	<a href="http://axis.com/environmental-responsibility">axis.com/environmental-responsibility</a> Axis Communications est signataire du Pacte mondial des Nations unies ; pour en savoir plus, accédez à <a href="http://unglobalcompact.org">unglobalcompact.org</a>

- Ce produit inclut un logiciel développé par le projet OpenSSL pour une utilisation dans la boîte à outils OpenSSL ([openssl.org](http://openssl.org)), ainsi qu'un logiciel de cryptographie développé par Eric Young ([eyay@cryptsoft.com](mailto:eyay@cryptsoft.com)).
- Un connecteur pour une utilisation des E/S ou de RS485

# Plan coté



**AXIS** COMMUNICATIONS  
 www.axis.com

**AXIS I7010-VE Network Intercom**

Revision	v.01	Revision date	2024-05-17
Paper size	A4	Release date	2024-05-17
Created by	MS	Scale	1:3

© 2024 Axis Communications

## Fonctionnalités en surbrillance

### Axis Edge Vault

Axis Edge Vault est la plate-forme de cybersécurité matérielle qui protège les périphériques Axis. Elle constitue la base sur qui reposent toutes les opérations sécurisées et offre des fonctions qui protègent l'identité de l'appareil, préservent son intégrité et protègent les informations sensibles contre tout accès non autorisé. Par exemple, le **démarrage sécurisé** garantit qu'un appareil ne peut démarrer qu'avec un **SE signé**, ce qui empêche toute manipulation physique de la chaîne d'approvisionnement. Avec le SE signé, le périphérique est aussi capable de valider un nouveau logiciel de périphérique avant d'accepter son installation. Et le **keystore sécurisé** est un élément clé de la protection des informations cryptographiques utilisées dans le cadre des

communications sécurisées (IEEE 802.1X, HTTPS, identifiant de périphérique Axis, clés de contrôle d'accès, etc.) contre toute extraction malveillante en cas de faille. Le keystore sécurisé et des connexions sécurisées sont mis en œuvre via un module de calcul cryptographique basé sur du matériel certifié FIPS 140 et conforme aux critères courants.

Pour en savoir plus sur Axis Edge Vault, rendez-vous sur [axis.com/solutions/edge-vault](https://axis.com/solutions/edge-vault).

### Liste d'entrées

Cette liste, limitée à 50 entrées, permet une gestion simple et pratique basée sur les identifiants.