

AXIS W110 Body Worn Camera

Pensata per un posto di lavoro più sicuro

AXIS W110 Body Worn Camera è una telecamera indossabile caratterizzata da più leggerezza e semplicità d'uso per la tutela del personale e la riduzione dei comportamenti scorretti. Offre i vantaggi delle telecamere body cam sul posto di lavoro in settori come la vendita al dettaglio, gli Istituti sanitari, i trasporti ecc. AXIS W110 Body Worn Camera è in grado di fare da deterrente, proteggere e documentare. Chi la indossa e le altre persone sente di non essere solo, e questo contribuisce a creare un senso di benessere e un luogo di lavoro più sereno. AXIS W110 Body Worn Camera offre un'eccellente qualità di immagine e audio, con immagini estremamente nitide e audio chiaro per sfruttare le immagini in ambito forense. Il sistema è equipaggiato con firmware e video firmati, archiviazione sicura delle chiavi e vera crittografia end-to-end per assicurare l'integrità dei video.

- > **Leggera e compatta**
- > **Qualità di immagine eccellente con stabilizzatore elettronico dell'immagine**
- > **Opzioni di montaggio flessibili**
- > **Feedback vocale**
- > **Standard aperti per facilità di integrazione**



AXIS W110 Body Worn Camera

Telecamera

Sensore immagini

RGB CMOS Progressive Scan da 1/2,8"
Sensibilità: 0,1 lux

Obiettivo

Lunghezza focale 1,9 mm
Campo visivo orizzontale: 140° (1080p), 112° (720p)
Campo visivo verticale: 91° (1080p), 62° (720p)
Iride fisso, F2.2

Velocità otturatore

Da 1/22000 s a 1/25 s con 50 Hz
Da 1/22000 s a 1/30 s con 60 Hz

Video

Compressione video

H.264 (MPEG-4 Part 10/AVC), profilo elevato

Risoluzione

1920x1080, 1280x720

Velocità in fotogrammi

25 fps a 50 Hz
30 fps a 60 Hz

WDR

WDR

Impostazioni immagini

Stabilizzatore elettronico dell'immagine (720p),
correzione dell'effetto barile

Streaming video

Axis Zipstream per telecamera indossabile

Audio

Codifica audio

AAC-LC

Input/output audio

Microfono e altoparlante incorporati

Funzionalità

Ottimizzazione voce

Approvazioni

Catena di fornitura

Conformità a TAA

EMC

EN 55032 Classe B, EN 55035, EN 61000-6-1,
EN 61000-6-2

Australia/Nuova Zelanda:

RCM AS/NZS CISPR 32 Classe B

Canada: ICES-3(B)/NMB-3(B)

Giappone: VCCI Classe B

Corea: KS C 9835, KS C 9832 Classe B

Stati Uniti: FCC Parte 15 Sottosezione B Classe B

Protezione

CAN/CSA C22.2 No. 62368-1 ed. 3,
IEC/EN/UL 62368-1 ed. 3, RCM AS/NZS 62368.1:2018,
IS 13252

Ambiente

IEC 60068-2-1, IEC 60068-2-2, IEC 60068-2-14,
IEC 60068-2-27, IEC 60068-2-78, IEC/EN 60529 IP67

Rete wireless

EN 300328, EN 300440, EN 301893, EN 301489-1,
EN 301489-17, FCC Parte 15 Sottosezione C, RSS-247

Cybersecurity

ETSI EN 303 645, Etichetta sicurezza BSI IT

Cybersecurity

Sicurezza edge

Software: SO firmato, crittografia AES-XTS-Plain64 256 bit

Hardware: Avvio sicuro, Axis Edge Vault con ID dispositivo Axis, video firmato, archivio chiavi sicuro (protezione hardware certificata CC EAL6+ di operazioni di crittografia e chiavi). Archiviazione interna codificata conforme a CJIS (AES256)

Protezione della rete

IEEE 802.1X (EAP-TLS, PEAP-MSCHAPv2), IEEE 802.1AR,
HTTPS/HSTS¹, TLS v1.2/v1.3¹

1. Questo dispositivo comprende il software sviluppato da OpenSSL Project per l'utilizzo con OpenSSL Toolkit (openssl.org) e il software di crittografia scritto da Eric Young (eay@cryptsoft.com).

Documentazione

Telecamere indossabili Axis: documento tecnico in merito alla sicurezza del sistema, disponibile su axis.com/learning/white-papers
policy di gestione delle vulnerabilità Axis
Axis Security Development Model
Distinta base del software AXIS OS (SBOM)
Per il download dei documenti, vai a axis.com/support/cybersecurity/resources
Per maggiori informazioni relativamente al supporto per la sicurezza informatica Axis, visitare axis.com/cybersecurity

Generale

Batteria

A ioni di litio, 1.600 mAh
Autonomia fino a 7 ore a 720p²
Autonomia fino a 5,5 ore a 1080p²
Fino a 11,5 ore in modalità standby³

Archiviazione

128 GB di memoria non volatile, fino a 45 ore di video registrato
Standard di crittografia AES256

Throughput

Da telecamera a controller di sistema: 100 Mbit/s

Registrazione

Pre-buffer audio e video configurabile da 0, 15, 30, 60, 90 e 120 secondi
Post-buffer audio e video configurabile da 0, 10, 30 e 60 secondi

Sensore

Giroscopio a 6 assi, accelerometro

Interfaccia utente

Led di stato
Feedback audio, vocale e vibrazione

Interfaccia wireless

Bluetooth® 5.1 Low Energy e Classico
Wi-Fi® 5 a/b/g/n/ac @ 2,4 GHz, 5 GHz

Alloggiamento

Classe IP54
Alloggiamento in plastica
Sottoposto a prova di caduta fino a 1,5 m

Colore

nero NCS S 9000-N
Grigio NCS S 2502-B

Connettori

Connettori pogo pin

Condizioni d'esercizio

Temperatura: Da -20 °C a 45 °C
Temperatura massima (intermittente, <1 ora): 50 °C
Umidità: relativa 10 - 100% (con condensa)

Condizioni di ricarica

Temperatura: Da 0 °C a 35 °C
Tempo di carica:
< 7,5 ore a 0-15 °C (32-59 °F)
< 4 ore a 15-30 °C (59-86 °F)
< 6,5 ore a 30-35 °C (86-95 °F)
Umidità: Umidità relativa 5-95% (senza condensa)

Condizioni di immagazzinaggio

Temperatura:
< 1 mese: Da -20 °C a 45 °C
< 3 mesi: Da -20 °C a 35 °C
> 3 mesi: Da 0 °C a 25 °C
Temperatura ottimale: 25 °C
Umidità: Umidità relativa 5-95% (senza condensa)

Dimensioni

Per le dimensioni complessive del prodotto, vedere il disegno quotato in questa scheda tecnica.

Peso

85 g (0,19 lb)
117 g con AXIS TW1106 Magnet Mount

Accessori inclusi

AXIS TW1106 Magnet Mount

Accessori opzionali

AXIS TW1107 Magnet Mount
Sistema Klick Fast™ per supporti per telecamera indossabile
App AXIS Body Worn Assistant per Android, iOS
Per ulteriori accessori, visitare axis.com/bodyworn

2. Con pre-buffer e meno di 500 cicli di carica.

3. Senza pre-buffer, con 1 ora di registrazione per carica a 720p e meno di 500 cicli di carica.

Garanzia

Il dispositivo, compresa la batteria, è soggetto a un periodo di garanzia di 3 anni, conformemente ai termini e alle condizioni indicati nella Garanzia hardware limitata di 5 anni Axis disponibili su axis.com/warranty ("Periodo di garanzia di 3 anni").

Oltre ai termini e alle condizioni della garanzia hardware limitata di 5 anni Axis, la garanzia non copre il deterioramento della batteria nei casi in cui la batteria sia stata sottoposta a oltre 500 cicli di ricarica, la telecamera sia stata usata o conservata a temperature che non rientrano nelle specifiche indicate nella scheda tecnica o non siano state seguite le istruzioni nel manuale per l'utente del dispositivo.

La garanzia dell'articolo principale non sarà più valida se la batteria viene sostituita da soggetti diversi da Axis (o da un partner RMA per conto di Axis) nel corso del periodo di garanzia di 3 anni. Contattare l'assistenza Axis o il proprio rivenditore per questioni relative alla batteria o alla manutenzione.

Sostenibilità

Controllo sostanza

Senza PVC, senza BFR/CFR conformemente a JEDEC/ECA Standard JS709

RoHS conformemente alla direttiva UE RoHS 2011/65/UE/ e EN 63000:2018

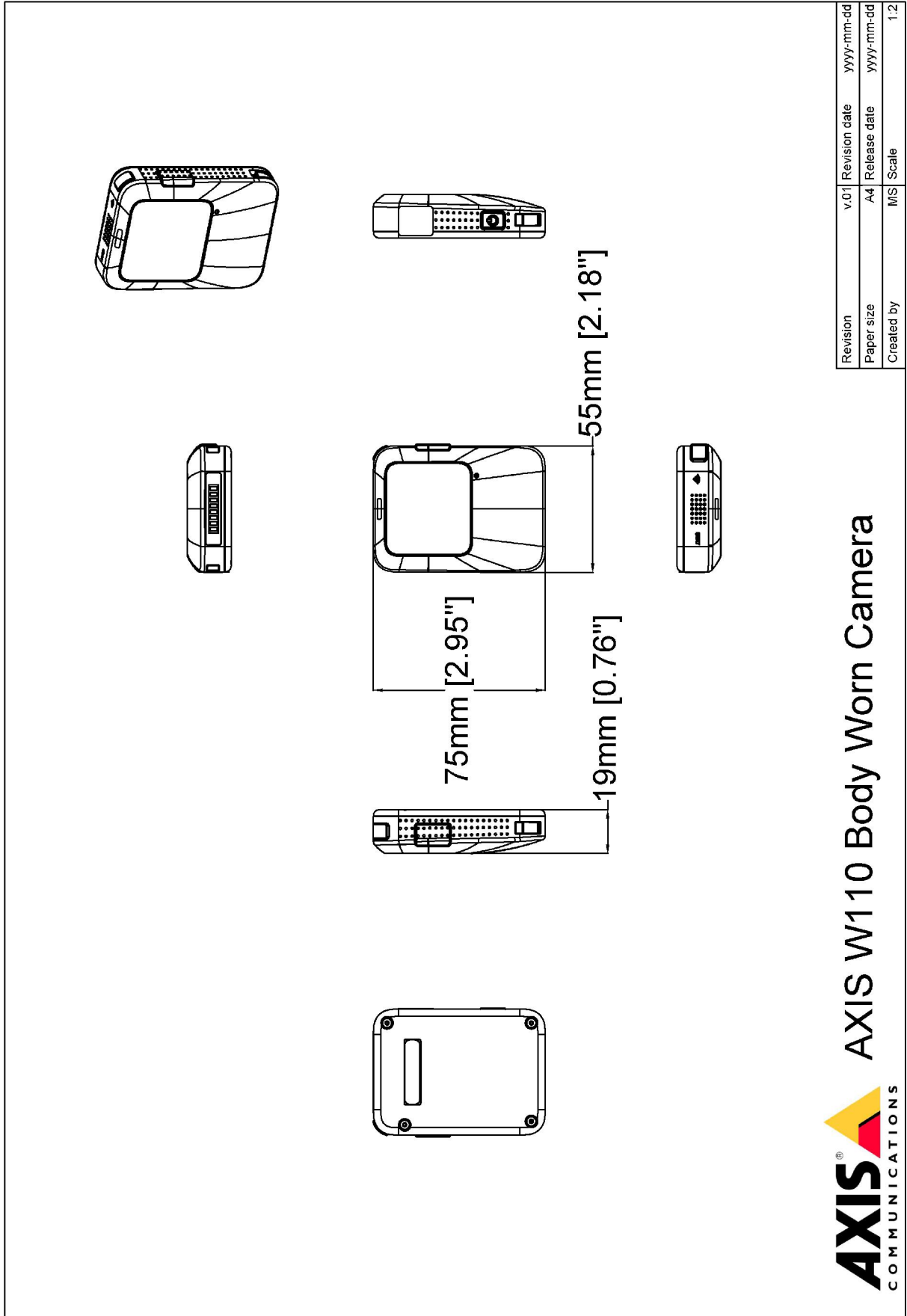
REACH in conformità con il regolamento (CE) n. 1907/2006. Per l'UUID SCIP, vedere echa.europa.eu

Responsabilità ambientale

axis.com/environmental-responsibility

Axis Communications è un firmatario del Global Compact delle Nazioni Unite, per maggiori informazioni vai su unglobalcompact.org

Disegno quotato



AXIS
COMMUNICATIONS
www.axis.com

AXIS W110 Body Worn Camera