

AXIS P5676-LE PTZ Camera

Wydajna kamera PTZ 4 MP z pracą w IR

Ta wysokowydajna kamera PTZ wyróżnia się jakością obrazu 4 MP oraz 30-krotnym zoomem optycznym i obsługą podczerwieni. Forensic WDR i Lightfinder 2.0 gwarantują obraz z nasyconymi kolorami i wyrazistymi szczegółami, nawet w trudnych warunkach oświetlenia lub w niemal całkowitej ciemności. Kamera obsługuje mechanizmy analityczne i jest wyposażona w funkcję AXIS Object Analytics służącą do wykrywania i klasyfikowania ludzi oraz pojazdów. Ta ekonomiczna kamera posiada również wbudowane funkcje cyberbezpieczeństwa pomagające zapobiegać nieautoryzowanemu dostępowi i chroniące Twój system. Technologia Axis Zipstream z obsługą kodowania w formacie H.264/H.265 znacznie obniża zapotrzebowanie na przepustowość i pamięć masową. Ponadto, łącząc ją z AXIS Q6100-E za pomocą mocowania AXIS TP6902-E Adapter Bracket, można uzyskać widoczność w zakresie 360° i całkowitą świadomość sytuacji.

- > **4 MP i 30-krotny zoom optyczny**
- > **Forensic WDR, Lightfinder 2.0, oświetlenie w podczerwieni**
- > **Obsługa zaawansowanych analiz**
- > **Wbudowane cyberzabezpieczenia**
- > **Technologia Zipstream z obsługą formatów H.264 i H.265**



AXIS P5676-LE PTZ Camera

Warianty AXIS P5676-LE 50 Hz
AXIS P5676-LE 60 Hz

Kamera

Przetwornik obrazu	Skanowanie progresywne RGB CMOS 1/2,9"
Obiektywy	Zmiennogniskowy, 4,5–135 mm, F1,6–4,6 Pole widzenia w poziomie: 57,1° – 2,1° Pole widzenia w pionie: 34,4° – 1,2° Minimalna odległość ostrości: 1,3 m (4,3 ft) Technologia sterowania przysłoną P-Iris
Dzień i noc	Automatyczny zdejmowalny filtr odcinający podczerwień
Minimalne oświetlenie	kolor: 0,1 luksa przy 30 IRE F1,6 cz.-b.: 0,01 luksa przy przysłonie 30 IRE F1,6 0 luksów przy włączonym oświetleniu w podczerwień kolor: 0,11 luksa przy 50 IRE F1,6 cz.-b.: 0,03 luksa przy 50 IRE F1,6 0 luksów przy włączonym oświetleniu w podczerwień
Szybkość migawki	Od 1/50 000 s do 1/5 s przy 50 Hz Od 1/62 500 s do 1/5 s przy 60 Hz
Pan/Tilt/Zoom – funkcja panoramowania, pochylenia i zbliżenia	Obrót: 360° bez ograniczeń, 0,1°–350°/s Pochylenie: 0–90°, 0,1–350°/s Zoom: 30-krotny optyczny, 12-krotny cyfrowy, 360-krotny łącznie 256 prepozycji, Nadir-Flip, ograniczona trasa strażnika, kolejka sterowania, ekranowy wskaźnik kierunku, ustawianie nowego obrotu 0°, przywracanie ostrości, ostrość punktowa

System on chip (SoC)

Model	ARTPEC-7
Pamięć	1024 MB RAM, 512 MB Flash
Możliwości obliczeniowe	Moduł uczenia maszynowego (MLPU)

Nagranie wideo

Kompresja obrazu	H.264 (MPEG-4 część 10/AVC), profile Baseline, Main i High H.265 (MPEG-H część 2/HEVC) Main Profile MJPEG
Rozdzielczość	(16:9) 2688 x 1512 do 320 x 180
Liczba ramek przesyłanych w ciągu zadanej jednostki czasu	maks. 60 / 50 obrazów/s (60 / 50 Hz) przy wszystkich rozdzielczościach
Strumieniowanie wideo	Wiele osobno konfigurowanych strumieni H.264, H.265 i MJPEG Kontrola poklatkowości i przepustowości Technologia Axis Zipstream w H.264 oraz H.265 VBR/ABR/MBR H.264/H.265 Tryb małego opóźnienia Wskaźnik strumieniowania wideo
Ustawienia obrazu	Kompresja, nasycenie, jasność, ostrość, kontrast, kontrast lokalny, balans bieli, kontrola ekspozycji, strefy ekspozycji, Forensic WDR: do 120 dB w zależności od sceny, usuwanie efektu mgły, poziom przesunięcia dzień/noc, mapowanie tonalne, dostrajanie ustawień przy słabym oświetleniu, obrót: 0°, 180°, nakładanie tekstu i obrazu, zatrzymanie obrazu przy operacji obrotu / pochylenia / zoomu, elektroniczna stabilizacja obrazu, korekcja zniekształceń beczkowatych, 20 masek prywatności poszczególnych wielokątów i mozaiki, wspomaganie ustawiania orientacji PTZ, apertura docelowa profile sceny: na potrzeby dowodowe, wewnętrzne, zewnętrzne, przegląd ruchu ulicznego

Dźwięk

Strumieniowanie audio	Dwukierunkowa komunikacja audio przy użyciu parowania głośników sieciowych
Kodowanie dźwięku	24bit LPCM, AAC-LC 8/16/32/48 kHz, G.711 PCM 8 kHz, G.726 ADPCM 8 kHz, Opus 8/16/48 kHz Konfigurowalna przepływność
Wejście/wyjście audio	Wejście mikrofonu zewnętrznego lub wejście liniowe, wyjście liniowe (wymagane 10-pinowe złącze Axis Push-pull System Connector lub Axis Multicable C I/O Audio Power 1 m/5 m; nie znajdują się w zestawie), automatyczna kontrola wzmocnienia.

Sieć

Bezpieczeństwo	Filtrowanie adresów IP, szyfrowanie HTTPS ^a , kontrola dostępu sieciowego IEEE 802.1x (EAP-TLS) ^a , rejestr dostępu użytkownika, scentralizowane zarządzanie certyfikatami
Protokoły sieciowe	IPv4, IPv6, USGv6, ICMPv4/ICMPv6, HTTP, HTTPS ^a , HTTP/2, TLS ^a , QoS Layer 3 DiffServ, FTP, SFTP, CIFS/SMB, SMTP, mDNS (Bonjour), UPnP [®] , SNMP v1/v2c/v3 (MIB-II), DNS/DNSv6, DDNS, NTP, RTSP, RTCP, RTP, SRTP/RTSPS, TCP, UDP, IGMPv1/v2/v3, DHCPv4/v6, ARP, SSH, NTCIP, LLDP, CDP, MQTT v3.1.1, Secure syslog (RFC 3164/5424, UDP/TCP/TLS), adres Link-Local (ZeroConf)

Integracja systemu

Application Programming Interface (interfejs programowania aplikacji)	Open API do integracji oprogramowania, w tym VAPIX [®] , metadane i AXIS Camera Application Platform (ACAP); dane techniczne są dostępne pod adresem www.axis.com/developer-community . ACAP zawiera macierzysty zestaw SDK. One-click cloud connection (łączenie w chmurze jednym kliknięciem) ONVIF [®] Profile G, ONVIF [®] Profile M, ONVIF [®] Profile S i ONVIF [®] Profile T, specyfikacja pod adresem onvif.org
--	---

Warunki zdarzeń	dźwięk: odtwarzanie nagrania fonicznego, detekcja dźwięku stan urządzenia: powyżej temperatury pracy, powyżej lub poniżej temperatury pracy, awaria wentylatora, usunięty adres IP, utrata połączenia sieciowego, nowy adres IP, awaria zasilania mechanizmu PTZ, awaria pamięci masowej, gotowość systemu, w zakresie temperatury pracy Pamięć masowa typu Edge: rejestrowanie w toku, zakłócenie pamięci masowej, wykryto problemy z kondycją pamięci masowej We/Wy: wejście cyfrowe, wyzwalacz ręczny, wejście wirtualne MQTT: subscribe PTZ: awaria PTZ, ruch PTZ, osiągnięcie prepozycji PTZ, gotowość PTZ Zaplanowane i cykliczne: harmonogram obraz: średnie pogorszenie przepływności, tryb dzień-nocny, dostęp do strumieniowania obrazu na żywo, sabotaż
------------------------	--

Mechanizmy zdarzeń	nagrania foniczne: odtwarzanie, zatrzymanie Tryb dzień/noc Trasa strażnika We/Wy: jednorazowe przełączanie We/Wy, przełączanie We/Wy, gdy reguła jest aktywna oświetlenie podczerwień: włączone, włączanie oświetlenia przy aktywnej regule MQTT: publish Powiadomienie: HTTP, HTTPS, TCP i e-mail Nałożenie tekstu Wstępnie ustawione pozycje automatyczne śledzenie PTZ: rozpoczynanie detekcji tymczasowej, przełączanie, profil przełączania Nagrania: Karta SD i udział sieciowy Wiadomości pułapki SNMP: wysyłanie, wysyłanie, gdy reguła jest aktywna przesyłanie obrazów lub klipów wideo: za pośrednictwem protokołu FTP, SFTP, HTTP lub HTTPS, udziału sieciowego oraz powiadomienia pocztą e-mail Tryb WDR
---------------------------	--

Wbudowana pomoc podczas montażu	Licznik pikseli, poziomicca
--	-----------------------------

Narzędzia analityczne

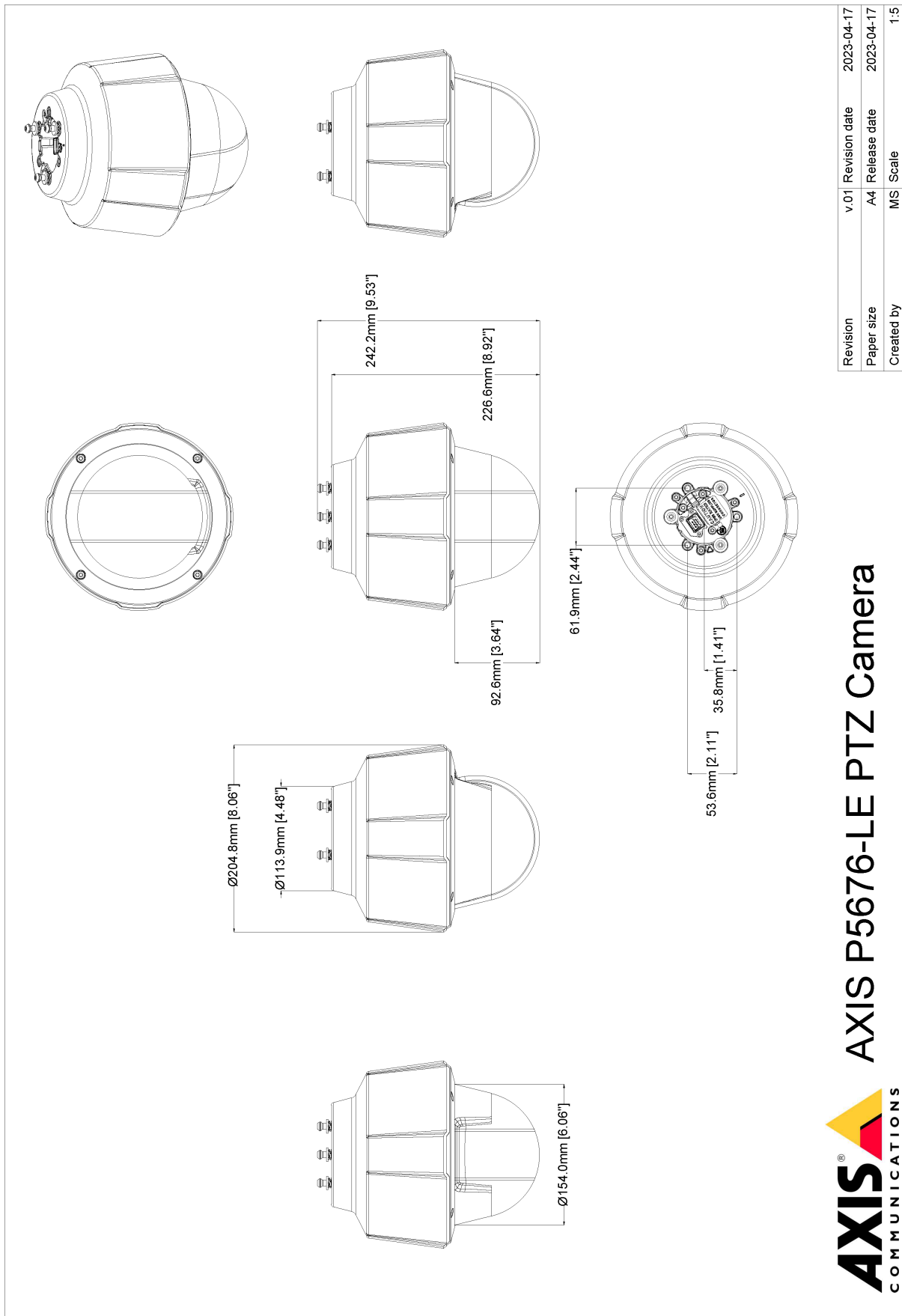
Aplikacje	W zestawie AXIS Object Analytics, AXIS Scene Metadata AXIS Video Motion Detection Detekcja dźwięku, Funkcja aktywnego strażnika Automatyczne śledzenie 2 Obsługa AXIS Camera Application Platform umożliwia instalowanie aplikacji innych firm; szczegółowe informacje znajdują się na stronie axis.com/acap
AXIS Object Analytics	Klasy obiektów: ludzie, pojazdy scenariusze: przekroczenie linii, obiekt w obszarze, zliczanie naruszeń linii, czas przebywania w obszarze Maksymalnie 10 scenariuszy Inne funkcje: wyzwalane obiekty wizualizowane z trajektoriami, kolorowymi obwiedniami i tabelami Wielokątne strefy detekcyjne/wykluczania Konfiguracja perspektywy Alarm wyzwolony ruchem ONVIF

AXIS Scene Metadata	Klasy obiektów: klasy: ludzie, twarze, pojazdy (rodzaje: samochody osobowe, autobusy, samochody ciężarowe, motocykle, rowery), tablice rejestracyjne ufnosć, pozycja
Aprobata	
EMC	CISPR 35, CISPR 32 klasa A, EN 55032 klasa A, EN 55035, EN 50121-4, EN 61000-3-2, EN 61000-3-3, EN 61000-6-1, EN 61000-6-2 Kanada: ICES-3(A)/NMB-3(A) Japonia: VCCI klasa A Korea: KS C 9835, KS C 9832 klasa A USA: FCC część 15 podczęść B klasa A
Bezpieczeństwo	IEC/EN/UL 62368-1 wyd. 3, CAN / CSA C22.2 No. 62368-1 wyd. 3, IEC 62471 grupa ryzyka 2, IS 13252
Środowisko	IEC 60068-2-1, IEC 60068-2-2, IEC 60068-2-6, IEC 60068-2-14, IEC 60068-2-27, IEC 60068-2-78, IEC / EN 60529 IP66, IEC / EN 62262 IK10, NEMA 250 Type 4X, NEMA TS 2 (2.2.7 - 2.2.9), ISO 21207 (metoda B)
Sieć	NIST SP500-267
Cyberbezpieczeństwo	ETSI EN 303 645
Cyberbezpieczeństwo	
Bezpieczeństwo na obwodzie	Oprogramowanie: Podpisany system operacyjny, ochrona przed atakami brute force, uwierzytelnianie szyfrowane i OAuth 2.0 RFC6749 OpenID Authorization Code Flow do scentralizowanego zarządzania kontami ADFS, ochrona hasłem, szyfrowanie kart SD AES-XTS-Plain64 256-bitowe Sprzęt: Platforma cyberbezpieczeństwa Axis Edge Vault zabezpieczony element (CC EAL 6 +), ID urzędnika Axis, bezpieczny magazyn kluczy, podpisane wideo, bezpieczne uruchamianie
Zabezpieczenia sieci	IEEE 802.1X (EAP-TLS, PEAP-MSCHAPv2) ^a , IEEE 802.1AE (MACsec PSK / EAP-TLS), IEEE 802.1AR, HTTPS / HSTS ^a , TLS v1.2 / v1.3 ^a , Network Time Security (NTS), infrastruktura klucza publicznego z certyfikatami X.509, zapora sieciowa hosta
Dokumentacja	<i>Przewodnika po zabezpieczeniach systemu AXIS OS zasadach zarządzania lukami przez Axis</i> <i>Axis Security Development Model</i> Wykaz materiałów oprogramowania dla systemu operacyjnego AXIS (SBOM) Aby pobrać dokumenty, przejdź do strony axis.com/support/cybersecurity/resources Aby przeczytać więcej o wsparciu w zakresie cyberbezpieczeństwa oferowanym przez Axis, przejdź do strony axis.com/cybersecurity
Zapisy ogólne	
Obudowa	IP66, NEMA 4X i IK10 Obudowa poliwęglanowa kolor: biały NCS S 1002-B, osłona obudowy z możliwością przemalowania Instrukcje przemalowywania obudowy oraz informacje dotyczące wpływu przemalowywania na warunki gwarancji można uzyskać u partnera Axis.
Zasilanie	pobór mocy kamery: znam. 13 W, maks. 25,5 W IEEE 802.3at typ 2 Klasy 4 pobór mocy kamery: znam. 13 W, maks. 29 W IEEE 802.3bt Typ 3 Klasa 6 Złącze multiconnector: 20-28 V DC, typowo 13 W, maks. 30 W 20-24 V AC, typowo 20 VA, maks. 43 VA (Zasilacz midspan High PoE lub zasilacz sieciowy nie znajdują się w zestawie)

Złącza	RJ45 10BASE-T/100BASE-TX PoE Złącze RJ45 typu push-pull (IP66) w zestawie 10-pinowe złącze Push-pull System Connector Axis lub AXIS Multicable C I/O Audio Power 1 m / 5 m (nie znajdują się w zestawie): Złącze we/wy zasilania prądem stałym lub przemiennym, 4 konfigurowalne alarmy wejścia / wyjścia: we mikrofonowe / we liniowe, wy liniowe
Oświetlenie w podczerwieni	OptimizedIR z oszczędzonymi diodami LED IR 850 nm o dużej żywotności Z zasilaczem midspan o mocy 30 W: zasięg 200 m (656 ft) lub więcej, w zależności od sceny. Zasięg jest chwilowo ograniczany, gdy kamera PTZ się rusza.
Przechowywanie	Obsługa kart SD/SDHC/SDXC Obsługa szyfrowania kart SD (AES-XTS-Plain64 256-bitowa). Rejestracja materiału w sieciowym zasobie dyskowym (NAS) Zalecenia dotyczące kart SD i NAS można znaleźć w witrynie axis.com
Warunki eksploatacji	-30 ÷ +50°C Maksymalna temperatura według NEMA TS 2 (2.2.7): 74°C (165°F) Temperatura rozruchu: -30°C Wilgotność 10-100% RH (z kondensacją)
Warunki przechowywania	-40 ÷ +65°C Wilgotność 5-95% RH (bez kondensacji)
Wymiary	Wysokość: 242 mm (9,53 in) Ø 205 mm (8,1 in)
Grubość	2,5 kg (5,5 lb)
Akcesoria w zestawie	Wtyczka push-pull RJ45 IP66, instrukcja instalacji, licencja na dekoder Windows [®] dla 1 użytkownika
Akcesoria opcjonalne	AXIS TP6902-E Adapter Bracket, uchwyty AXIS T91B mount, AXIS T8154 60 W SFP Midspan, kabel RJ45 do montażu na zewnątrz, Axis 10-pin Push-Pull System Connector, Axis Multicable C I/O Audio Power 1 m/5 m Więcej akcesoriów znajduje się na stronie axis.com
Oprogramowanie do zarządzania materiałem wizyjnym	AXIS Companion, AXIS Camera Station, oprogramowanie do zarządzania materiałem wizyjnym od partnerów rozwijających aplikacje firmy Axis są dostępne na stronie axis.com/vms
Języki	angielski, niemiecki, francuski, hiszpański, włoski, rosyjski, chiński uproszczony, japoński, koreański, portugalski, chiński tradycyjny, niderlandzki, czeski, szwedzki, fiński, turecki, tajski, wietnamski
Gwarancja	5-letnia gwarancja, zobacz axis.com/warranty
Zrównoważony rozwój	
Kontrola substancji	Bez PCW Zgodność z unijną dyrektywą RoHS 2011/65/UE / i EN 63000:2018 Zgodność z rozporządzeniem REACH (KE) nr 1907/2006. Informacje o obsłudze protokołu SCIP UUID można znaleźć na stronie echa.europa.eu
Materiały	Zawartość odnawialnych węglowodorków tworzyw sztucznych: 22% (pochodzące z recyklingu) Sprawdzono pod kątem nienabywania surowców z terenów objętych konfliktami zbrojnymi zgodnie z wytycznymi OECD Aby dowiedzieć się więcej o proekologicznych działaniach Axis, odwiedź stronę axis.com/about-axis/sustainability
Odpowiedzialność za środowisko	axis.com/odpowiedzialnosc-za-srodowisko Axis Communications jest sygnatariuszem programu UN Global Compact. Więcej można się dowiedzieć pod adresem unglobalcompact.org .

a. W produkcji zainstalowano oprogramowanie opracowane przez OpenSSL Project do stosowania z OpenSSL Toolkit. (openssl.org) oraz oprogramowanie szyfrujące opracowane przez Erika Younga (ey@cryptsoft.com).

Rysunek wymiarowy



Revision	v.01	Revision date	2023-04-17
Paper size	A4	Release date	2023-04-17
Created by	MS	Scale	1:5

© 2023 Axis Communications

AXIS
COMMUNICATIONS

AXIS P5676-LE PTZ Camera



©2022 - 2024 Axis Communications AB. AXIS COMMUNICATIONS, AXIS, ARTPEC i VAPIX są zarejestrowanymi znakami towarowymi firmy Axis AB w różnych jurysdykcjach. Wszystkie inne znaki towarowe są własnością odpowiednich podmiotów. Zastrzegamy sobie prawo do wprowadzania zmian bez uprzedniego powiadomienia.