

AXIS W110 Body Worn Camera

Opracowana z myślą o bardziej bezpiecznym miejscu pracy

AXIS W110 Body Worn Camera to lżejsza i bardziej przyjazna kamera do noszenia, służąca do ochrony pracowników i ograniczania niewłaściwych zachowań. Dzięki niej korzyści wynikające z użytkowania kamer noszonych w miejscu pracy stają się dostępne w takich sektorach jak handel detaliczny, ochrona zdrowia, transport itd. AXIS W110 Body Worn Camera odstrasza, chroni i dokumentuje. Zarówno użytkownicy, jak i osoby postronne czują, że nie są same, co przyczynia się do poprawy samopoczucia i spokoju w miejscu pracy. AXIS W110 Body Worn Camera oferuje znakomitą jakość obrazu i dźwięku: wyjątkowo ostre obrazy i wyraźny dźwięk są użyteczne podczas prac wyjaśniających. System wyposażony jest w podpisane oprogramowanie sprzętowe i wideo, bezpieczne przechowywanie kluczy i szyfrowanie typu end-to-end w celu zapewnienia integralności wideo.

- > **Lekka i kompaktowa konstrukcja**
- > **Doskonała jakość obrazu z funkcją elektronicznej stabilizacji obrazu**
- > **Elastyczne opcje montażu**
- > **Komunikaty głosowe**
- > **Otwarte standardy ułatwiające integrację**



AXIS W110 Body Worn Camera

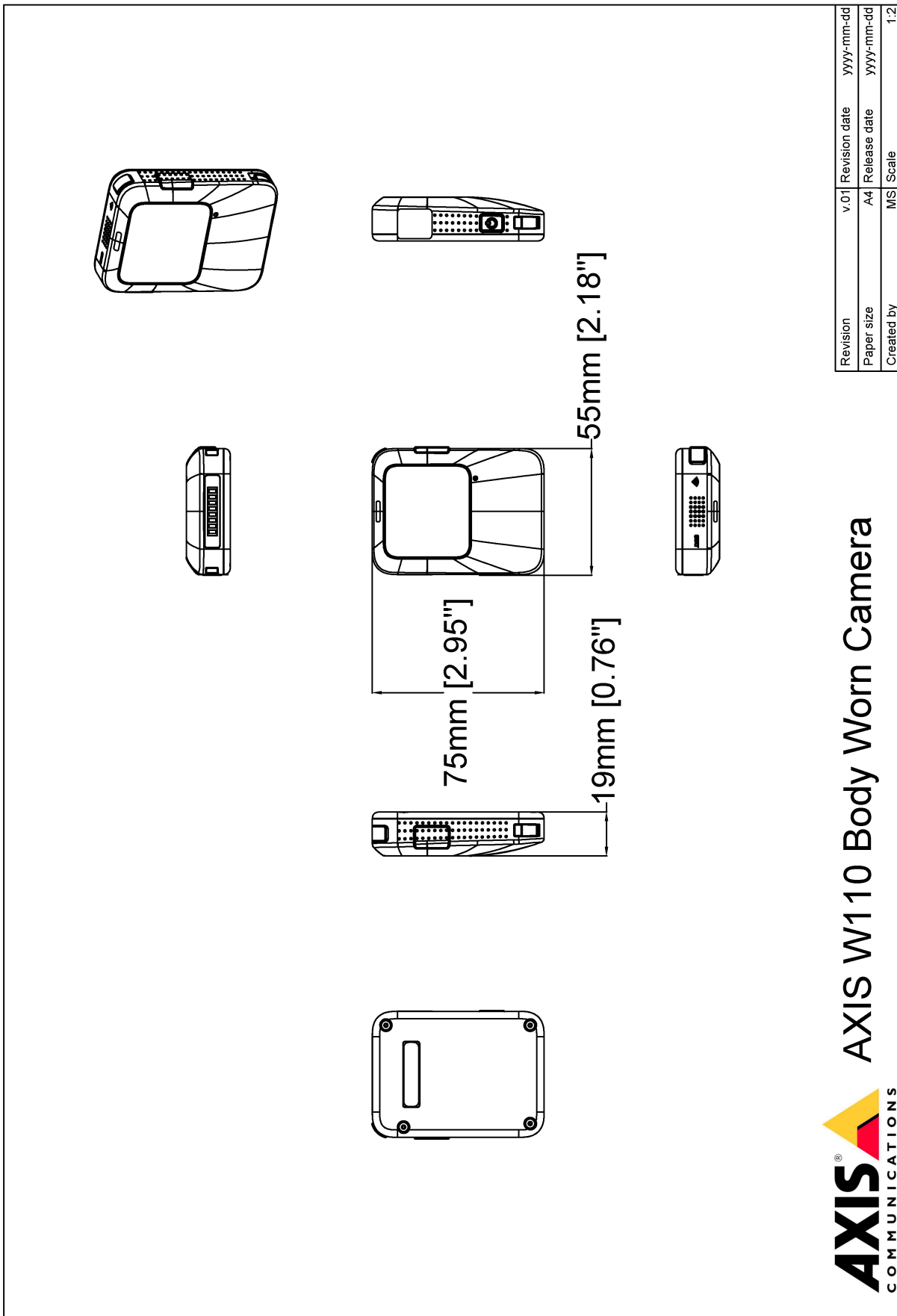
Kamera		Przechowywanie	128 GB pamięci stałej, do 45 godzin nagranych materiału wizyjnego Standard szyfrowania AES256
Przetwornik obrazu	Skanowanie progresywne RGB CMOS 1/2,8" Czułość: 0,1 luksa	Przepływność do odbiornika	Kontroler kamera-system: 100 Mbit/s
Obiektyw	Długość ogniskowej 1,9 mm Pole widzenia w poziomie: 140° (1080p), 112° (720p) Pole widzenia w pionie: 91° (1080p), 62° (720p) Stała przysłona, F2.2	Nagrywanie	Konfigurowalny bufor przed zdarzeniem audio i wideo 0, 15, 30, 60, 90 i 120 sekund Konfigurowalny bufor po zdarzeniu audio i wideo 0, 10, 30 i 60 sekund
Szybkość migawki	Od 1/22 000 s do 1/25 s przy 50 Hz Od 1/22 000 s do 1/30 s przy 60 Hz	Przetwornik obrazu	6-osiowy żyroskop i przyspieszeniomierz
Nagranie wideo		Interfejs użytkownika	Wskaźniki stanu Wibracje, dźwięk i głos przy dotyku
Kompresja obrazu	H.264 (MPEG-4 część 10/AVC) High Profile	Interfejs bezprzewodowy	Bluetooth® 5.1 Low Energy i klasyczny Wi-Fi® 5 a/b/g/n/ac @ 2,4 GHz, 5 GHz
Rozdzielczość	1920x1080, 1280x720	Obudowa	Stopień ochrony IP54 Obudowa z tworzywa sztucznego Testowana wytrzymałość przy upadku z 1,5 m
Liczba klatek przesyłanych w ciągu zadanej jednostki czasu	25 obrazów/s przy 50 Hz 30 obrazów/s przy 60 Hz	Kolor	czarny NCS S 9000-N Szary NCS S 2502-B
WDR	WDR	Złącza	Pady pogo pin
Ustawienia obrazu	Elektroniczna stabilizacja obrazu (720p), korekcja dystorsji beczkowatej	Warunki eksploatacji	Temperatura: -20 ÷ +45°C Maksymalna temperatura (przy pracy przerywanej <1 godzina): 50°C (122°F) Wilgotność: 10–100% RH (z kondensacją)
Strumieniowanie wideo	Technologia Axis Zipstream do noszenia na ciele	Warunki ładowania	Temperatura: 0 ÷ +35°C Czas ładowania: <7,5 godziny przy 0–15°C (32–59°F) <4 godzin przy 15–30°C (59–86°F) <6,5 godziny przy 30–35°C (86–95°F) Wilgotność: 5 – 95% względna (bez kondensacji)
Audio		Warunki przechowywania	Temperatura: < 1 miesiąc: -20 ÷ +45°C < 3 miesiące: -20 ÷ +35°C > 3 miesiące: 0 ÷ +25°C Optymalna temperatura: 25°C (77°F) Wilgotność: 5 – 95% względna (bez kondensacji)
Kodowanie dźwięku	AAC-LC	Wymiary	Ogólne wymiary produktu można znaleźć na rysunku wymiarowym w niniejszym arkuszu danych.
Wejście/wyjście audio	Wbudowany mikrofon, wbudowany głośnik	Waga	85 g (0,19 lb) 117 g (0,26 lb) z AXIS TW1106 Magnet Mount
Funkcje	Wzmocnienie głosu	Dołączone akcesoria	Mocowanie magnetyczne AXIS TW1106 Magnet Mount
Aprobaty		Akcesoria opcjonalne	Mocowanie magnetyczne AXIS TW1107 Magnet Mount System Klick Fast™ do mocowania kamer nasobnych Aplikacja AXIS Body Worn Assistant na systemy Android i iOS Więcej akcesoriów znajduje się na stronie axis.com/bodyworn .
Łańcuch dostaw	Zgodność ze standardami TAA	Gwarancja	Produkt, w tym akumulator, podlega 3-letniemu okresowi gwarancji zgodnie z warunkami określonymi w dokumencie 5-letnia ograniczona gwarancja na sprzęt firmy Axis dostępnym na stronie axis.com/warranty („3-letni okres gwarancji”). Oprócz warunków określonych w 5-letniej ograniczonej gwarancji na sprzęt firmy Axis, gwarancja nie obejmuje degradacji akumulatora, jeśli akumulator został poddany ponad 500 cyklom ładowania, jeśli kamera była używana lub przechowywana w temperaturach wykraczających poza specyfikacje podane w arkuszu danych lub jeśli nie przestrzegano instrukcji zawartych w instrukcji obsługi produktu. Wymiana akumulatora przez jakąkolwiek osobę lub podmiot inny niż Axis (lub partnera RMA w imieniu firmy Axis) w czasie 3-letniego okresu gwarancji spowoduje jej unieważnienie. W sprawach związanych z akumulatorem lub innymi kwestiami serwisowymi należy się kontaktować z działem wsparcia technicznego lub dystrybutorem Axis.
EMC	EN 55032 klasa B, EN 55035, EN 61000-6-1, EN 61000-6-2 Australia / Nowa Zelandia: RCM AS/NZS CISPR 32 klasa B Kanada: ICES-3(B)/NMB-3(B) Japonia: VCCI klasa B Korea: KS C 9835, KS C 9832 klasa B USA: FCC część 15 podczęść B klasa B	Zrównoważony rozwój	
Bezpieczeństwo	CAN / CSA C22.2 No. 62368-1 wyd. 3, IEC/EN/UL 62368-1 wyd. 3, RCM AS/NZS 62368.1:2018, IS 13252	Kontrola substancji	Nie zawiera PCW ani BFR/CFR zgodnie z normą JEDEC/ECA JS709 Zgodność z unijną dyrektywą RoHS 2011/65/UE i EN 63000:2018 Zgodność z rozporządzeniem REACH (KE) nr 1907/2006. Informacje o obsłudze protokołu SCIP UUID można znaleźć na stronie echa.europa.eu
Środowisko	IEC 60068-2-1, IEC 60068-2-2, IEC 60068-2-14, IEC 60068-2-27, IEC 60068-2-78, IEC / EN 60529 IP67		
Bezprzewodowa	EN 300328, EN 300440, EN 301893, EN 301489-1, EN 301489-17, FCC część 15 podczęść C, RSS-247		
Cyberbezpieczeństwo	ETSI EN 303 645		
Cyberbezpieczeństwo			
Bezpieczeństwo na obwodzie	Oprogramowanie: Podpisany system operacyjny, szyfrowanie AES-XTS-Plain64 256-bitowe Sprzęt: Bezpieczne uruchamianie, Axis Edge Vault z ID urządzenia Axis, podpisane wideo, bezpieczny magazyn kluczy (zabezpieczenie sprzętowe z certyfikatem CC EAL6+ dla operacji kryptograficznych i kluczy). Szyfrowana pamięć wewnętrzna zgodna z CJIS (AES256)		
Bezpieczeństwo sieci	IEEE 802.1X (EAP-TLS, PEAP-MSCHAPv2), IEEE 802.1AR, HTTPS/HSTS ^a , TLS v1.2/v1.3 ^a		
Dokumentacja	Kamery nasobne Axis – biała księga bezpieczeństwa systemu dostępna na stronie axis.com/learning/white-papers <i>zasadach zarządzania lukami przez Axis</i> <i>Axis Security Development Model</i> Wykaz materiałów oprogramowania dla systemu operacyjnego AXIS (SBOM) Aby pobrać dokumenty, przejdź do strony axis.com/support/cybersecurity/resources Aby przeczytać więcej o wsparciu w zakresie cyberbezpieczeństwa oferowanym przez Axis, przejdź do strony axis.com/cybersecurity		
Zapisy ogólne			
Bateria	Litowo-jonowa, 1600 mAh Czas pracy do 7 godzin w rozdzielczości 720p ^b Do 5.5 godzin przy pracy w rozdzielczości 1080p ^b Do 11,5 godz. w trybie czuwania ^c		

Odpowiedzialność za środowisko *axis.com/odpowiedzialność-za-środowisko*
Axis Communications jest sygnatariuszem programu UN Global Compact. Więcej można się dowiedzieć pod adresem *unglobalcompact.org*.

a. *Ten produkt zawiera oprogramowanie opracowane przez OpenSSL Project do używania w zestawie narzędzi OpenSSL (openssl.org) i oprogramowanie kryptograficzne napisane przez Ericą Younga (eay@cryptsoft.com).*

b. *Z buforem przed zdarzeniem i mniej niż 500 cyklami ładowania.*
c. *Bez buforu przed zdarzeniem, uwzględniając 1 godzinę nagrywania w rozdzielczości 720p na jednym ładowaniu i mniej niż 500 cykli ładowania.*

Rysunek wymiarowy



© 2023 Axis Communications

AXIS COMMUNICATIONS
www.axis.com
AXIS W110 Body Worn Camera