

## AXIS W102 Body Worn Camera

Wytrzymała i niezawodna konstrukcja niekrępująca ruchów

Kamera nasobna AXIS W102 Body Worn Camera zwiększa możliwości działania oraz zapewnia dodatkową ochronę funkcjonariuszom i strażnikom. Unowocześniona platforma sprzętowa i przetwornik obrazu minimalizują zjawisko rozmycia obiektów w ruchu, a poprawiają światłoczułość. Starannie rozmieszczone cyfrowe mikrofony wychwytyją czysty dźwięk i niwelują hałas powodowany wiatrem. Funkcja nawet 120-sekundowego buforowania materiału oraz sygnały świetlne Bluetooth<sup>®</sup>, które mogą powodować inicjowanie sąsiednich kamer, pomagają zarejestrować cały kontekst zdarzeń z każdej strony. Współpraca z usługą AXIS Body Worn Live umożliwia przesyłanie materiału na żywo przez sieć Wi-Fi<sup>®</sup> lub mobilny punkt dostępu. Ponadto sprzętowa platforma cyberbezpieczeństwa i wielowarstwowe szyfrowanie chronią kamerę oraz zabezpieczają informacje przed nieautoryzowanym dostępem.

- > **Zawsze ostry obraz**
- > **Doskonała jakość dźwięku**
- > **Długi czas pracy na akumulatorze**
- > **Obsługa strumieniowania na żywo**
- > **Wiele warstw szyfrowania**



# AXIS W102 Body Worn Camera

<b>Kamera</b>	
<b>Przetwornik obrazu</b>	Skanowanie progresywne RGB CMOS 1/2,9" Czułość: 0,1 luksa
<b>Obiektyw</b>	Długość ogniskowej 2,3 mm Pole widzenia w poziomie: 137° Pole widzenia w pionie: 76° Stała przysłona, F2,1
<b>Dzień i noc</b>	Automatyczny filtr odcinający promieniowanie IR
<b>Prędkość migawki</b>	Od 1/20 000 s do 1/25 s przy 50 Hz Od 1/20 000 s do 1/30 s przy 60 Hz
<b>System on chip (SoC)</b>	
<b>Model</b>	S6L
<b>Pamięć</b>	1024 MB RAM, 512 MB Flash
<b>Wideo</b>	
<b>Kompresja wideo</b>	H.264 (MPEG-4 część 10/AVC) High Profile
<b>Rozdzielczość</b>	1920x1080, 1280x720
<b>Poklatkowość</b>	25 kl./s przy 50 Hz 30 kl./s przy 60 Hz
<b>Strumieniowanie wideo</b>	Technologia Axis Zipstream do noszenia na ciele
<b>WDR</b>	WDR
<b>Ustawienia obrazu</b>	Elektroniczna stabilizacja obrazu (720p), korekcja dystorsji bezczkowatej
<b>Audio</b>	
<b>Funkcje audio</b>	Wzmocnienie głosu, redukcja szumów
<b>Wejście audio</b>	Wbudowane dwa mikrofony (można wyłączyć)
<b>Kodowanie dźwięku</b>	AAC-LC Jeden kanał: 48 kHz, 128 kb/s Dwa kanały (optymalizacja pod kątem późniejszego przetwarzania): 48 kHz, 2x128 kb/s
<b>Certyfikaty</b>	
<b>Oznaczenia produktów</b>	UL/cUL, CE, KC, VCCI, RCM, BSMI, MIC, WEEE, FCC, ICES, CONATEL, ANATEL, ICASA, NCC, ENACOM, BIS, IFT, NOM, SRRC
<b>Łączuch dostaw</b>	Spełnia wymogi TAA
<b>EMC</b>	CISPR 35, CISPR 32 klasa B, EN 55035, EN 55032 klasa B, EN 61000-6-1, EN 61000-6-2 Australia / Nowa Zelandia: RCM AS/NZS CISPR 32 klasa B Kanada: ICES-3(B)/NMB-3(B) Japonia: VCCI klasa B Korea: KS C 9835, KS C 9832 klasa B USA: FCC część 15 podczęść B klasa B
<b>Zabezpieczenia</b>	CAN/CSA C22.2 nr 62368-1 wyd. 3, IEC/EN/UL 62368-1 wyd. 3, EN 62311
<b>Środowisko</b>	IEC 60068-2-1, IEC 60068-2-2, IEC 60068-2-14, IEC 60068-2-78, IEC/EN 60529 IP67, MIL-STD-810H (metoda 501.7, 503.7, 505.7, 509.7, 512.6, 516.8)
<b>Komunikacja bezprzewodowa</b>	EN 300328, EN 300440, EN 301893, EN 303413, EN 301489-1, EN 301489-17, FCC część 15 podczęść C, RSS-247
<b>Cyberbezpieczeństwo</b>	ETSI EN 303 645
<b>Cyberbezpieczeństwo</b>	
<b>Bezpieczeństwo na obwodzie</b>	Oprogramowanie: podpisany system operacyjny, ochrona przed atakami brute force, uwierzytelnianie szyfrowane, ochrona hasłem Sprzęt: platforma cyberbezpieczeństwa Axis Edge Vault Zabezpieczony element (CC EAL 6 +), zabezpieczenia układu SoC (TEE), ID urządzenia Axis, bezpieczny magazyn kluczy, podpisane wideo, bezpieczne uruchamianie, szyfrowany system plików (AES-XTS-Plain64 256-bitowe)
<b>Bezpieczeństwo w sieci</b>	IEEE 802.1X (EAP-TLS, PEAP-MSCHAPv2), IEEE 802.1AR, HTTPS/HSTS <sup>a</sup> , TLS v1.2/v1.3

<b>Dokumentacja</b>	Kamery nasobne Axis – biała księga bezpieczeństwa systemu dostępna na stronie <a href="https://axis.com/learning/white-papers">axis.com/learning/white-papers</a> <i>Polityka AXIS zarządzania podatnością na ataki</i> <i>Model rozwoju zabezpieczeń AXIS</i> Wykaz materiałów oprogramowania dla systemu operacyjnego AXIS (SBOM) Aby pobrać dokumenty, przejdź do strony <a href="https://axis.com/support/cybersecurity/resources">axis.com/support/cybersecurity/resources</a> Aby przeczytać więcej o wsparciu w zakresie cyberbezpieczeństwa oferowanym przez Axis, przejdź do strony <a href="https://axis.com/cybersecurity">axis.com/cybersecurity</a>
---------------------	---

<b>Ogólne</b>	
<b>Obudowa</b>	Stopień ochrony IP67 Obudowa z tworzywa sztucznego Testowana wytrzymałość przy upadku z 2 m Kolor: czarny NCS S 9000-N, biały NCS S 1002-B
<b>Montowanie</b>	System Klick Fast™
<b>Bateria</b>	Litowo-jonowa, 3600 mAh Czas pracy do 14.1 godz. w rozdzielczości 720p po 500 cyklach ładowania <sup>b</sup> Do 14 godzin przy pracy w rozdzielczości 1080p
<b>Złącza</b>	Pady pogo pin USB (do akcesoriów Axis i ładowania kablem z końcówką USB Type-C®)
<b>Pamięć masowa</b>	64 GB pamięci stałej, do 30 godzin nagranego materiału wizyjnego Standard szyfrowania AES256
<b>Przepustowość</b>	Kontroler kamera-system: 100 Mbit/s
<b>Rejestrowanie</b>	Konfigurowalny bufor przed zdarzeniem audio i wideo 0, 15, 30, 60, 90 i 120 sekund Konfigurowalny bufor po zdarzeniu audio i wideo 0, 10, 30 i 60 sekund
<b>System pozycjonowania</b>	GPS, GLONASS, Galileo, BeiDou
<b>Lokalizacja</b>	Śledzenie, początek i koniec
<b>Przetwornik</b>	3-osiowy żyroskop i akcelerometr, kompas
<b>Interfejs użytkownika</b>	Kolorowy wyświetlacz IPS TFT 0,96 cala, 160 x 80 pikseli Wskaźniki stanu Wibracje i dźwięk przy dotyku
<b>Interfejs bezprzewodowy</b>	Bluetooth® 5.1 Low Energy i klasyczny Wi-Fi® 5 a/b/g/n/ac @ 2,4 GHz, 5 GHz
<b>Warunki robocze</b>	Temperatura: Od -20°C do 55°C (od -4°F do 131°F) Wilgotność: 10–100% RH (z kondensacją)
<b>Warunki ładowania</b>	Temperatura: Od 0°C do 35°C (od 32°F do 95°F) Czas ładowania: <6 godziny przy 0–10°C (32–50°F) <4 godziny przy 10–30°C (50–86°F) <5 godziny przy 30–35°C (86–95°F) Wilgotność: 5–95% RH (bez kondensacji)
<b>Warunki przechowywania</b>	Temperatura (< 3 miesiące): Od -20°C do 45°C (od -4°F do 113°F) Temperatura (> 3 miesiące): Od 23°C do 27°C (od 73°F do 81°F) Optymalna temperatura: 25°C (77°F) Wilgotność: 5–95% RH (bez kondensacji)
<b>Wymiary</b>	Ogólne wymiary produktu można znaleźć na rysunku wymiarowym w niniejszym arkuszu danych.
<b>Masa</b>	178 g (0,39 lb)
<b>Akcesoria opcjonalne</b>	System Klick Fast™ do mocowania kamer nasobnych AXIS TW1200 Body Worn Mini Bullet Sensor AXIS TW1201 Body Worn Mini Cube Sensor Wymienny akumulator AXIS TW1906 Aplikacja AXIS Body Worn Assistant na systemy Android i iOS Więcej akcesoriów znajduje się na stronie <a href="https://axis.com/bodyworn">axis.com/bodyworn</a> .

**Gwarancja** Produkt, w tym akumulator, podlega 3-letniemu okresowi gwarancji zgodnie z warunkami określonymi w dokumencie 5-letnia ograniczona gwarancja na sprzęt firmy Axis dostępnym na stronie [axis.com/warranty](http://axis.com/warranty) („3-letni okres gwarancji”). Oprócz warunków określonych w 5-letniej ograniczonej gwarancji na sprzęt firmy Axis, gwarancja nie obejmuje degradacji akumulatora, jeśli akumulator został poddany ponad 500 cyklom ładowania, jeśli kamera była używana lub przechowywana w temperaturach wykraczających poza specyfikacje podane w arkuszu danych lub jeśli nie przestrzegano instrukcji zawartych w instrukcji obsługi produktu. Wymiana akumulatora przez jakąkolwiek osobę lub podmiot inny niż Axis (lub partnera RMA w imieniu firmy Axis) w czasie 3-letniego okresu gwarancji spowoduje jej unieważnienie. W sprawach związanych z akumulatorem lub innymi kwestiami serwisowymi należy się kontaktować z działem wsparcia technicznego lub dystrybutorem Axis.

**Numery części** Dostępne na stronie [axis.com/products/axis-w102-body-worn-camera#part-numbers](http://axis.com/products/axis-w102-body-worn-camera#part-numbers)

#### Zrównoważony rozwój

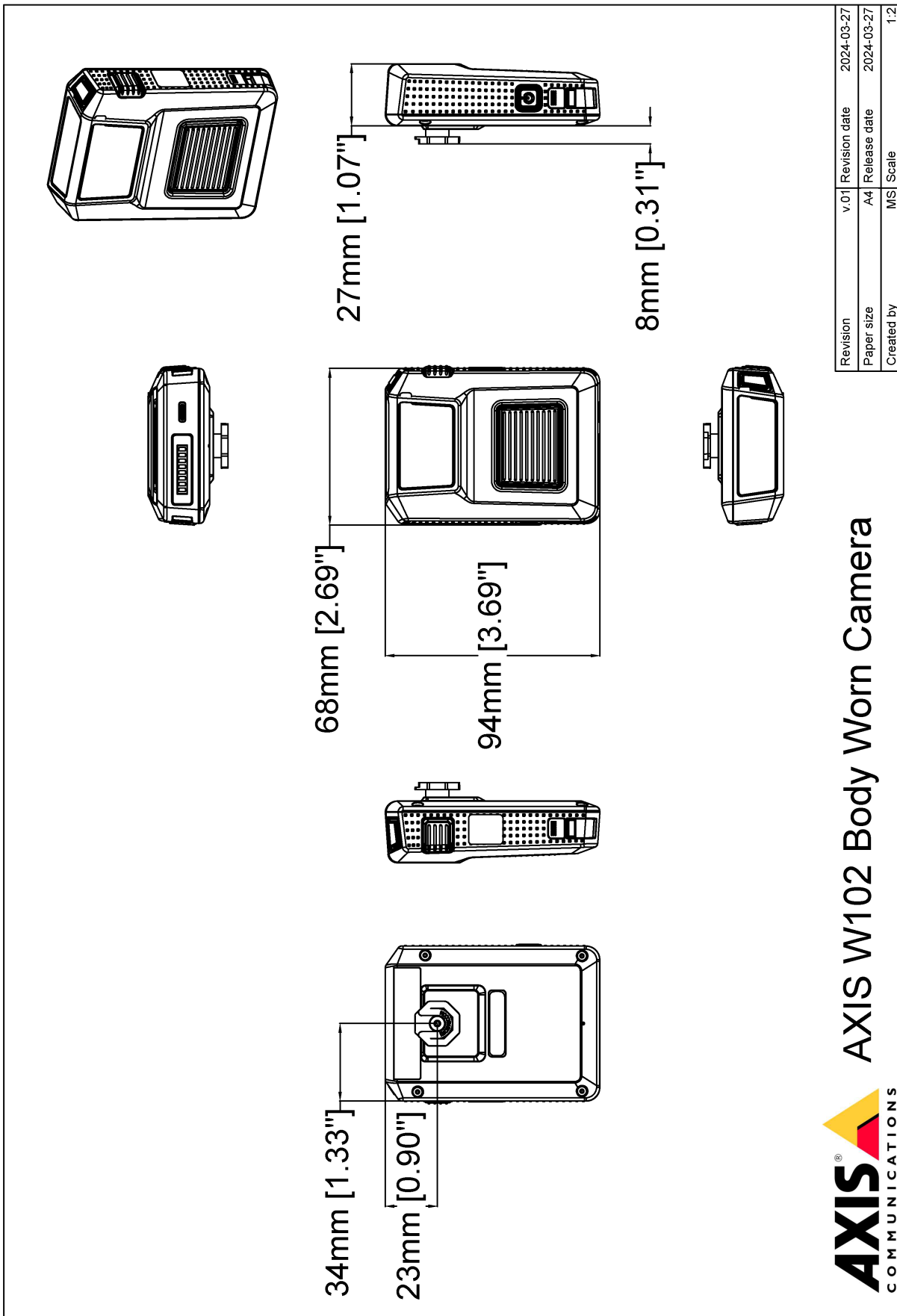
**Kontrola substancji** Nie zawiera PCW ani BFR/CFR zgodnie z normą JEDEC/ECA JS709 Zgodność z unijną dyrektywą RoHS 2011/65/UE/ i EN 63000:2018 Zgodność z rozporządzeniem REACH (KE) nr 1907/2006. Informacje o obsłudze protokołu SCIP UUID można znaleźć na stronie [echa.europa.eu](http://echa.europa.eu)

**Materiały** Zawartość odnawialnych węglowodórnych tworzyw sztucznych: 70% (pochodzenia organicznego) Sprawdzono pod kątem nienabywania surowców z terenów objętych konfliktami zbrojnymi zgodnie z wytycznymi OECD Aby dowiedzieć się więcej o proekologicznych działaniach Axis, odwiedź stronę [axis.com/about-axis/sustainability](http://axis.com/about-axis/sustainability)

**Odpowiedzialność za środowisko** [axis.com/environmental-responsibility](http://axis.com/environmental-responsibility) Axis Communications jest sygnatariuszem programu UN Global Compact. Więcej można się dowiedzieć pod adresem [unglobalcompact.org](http://unglobalcompact.org).

- Ten produkt zawiera oprogramowanie opracowane przez OpenSSL Project do użytku w zestawie OpenSSL Toolkit. ([openssl.org](http://openssl.org)) oraz oprogramowanie szyfrujące autorstwa Erica Younga ([ey@cryptsoft.com](mailto:ey@cryptsoft.com)).
- Z buforem przed zdarzeniem i mniej niż 500 cykli ładowania.

# Rysunek wymiarowy



**AXIS** COMMUNICATIONS  
www.axis.com

**AXIS** W102 Body Worn Camera