

AXIS W102 Body Worn Camera

Wytrzymała i niezawodna konstrukcja niekrępująca ruchów

Kamera nasobna AXIS W102 Body Worn Camera zwiększa możliwości działania oraz zapewnia dodatkową ochronę funkcjonariuszom i strażnikom. Unowocześniona platforma sprzętowa i przetwornik obrazu minimalizują zjawisko rozmycia obiektów w ruchu, a poprawiają światłoczułość. Starannie rozmieszczone cyfrowe mikrofony wychwytyją czysty dźwięk i niwelują hałas powodowany wiatrem. Funkcja nawet 120-sekundowego buforowania materiału oraz sygnały świetlne Bluetooth[®], które mogą powodować inicjowanie sąsiednich kamer, pomagają zarejestrować cały kontekst zdarzeń z każdej strony. Współpraca z usługą AXIS Body Worn Live umożliwia przesyłanie materiału na żywo przez sieć Wi-Fi[®] lub mobilny punkt dostępu. Ponadto sprzętowa platforma cyberbezpieczeństwa i wielowarstwowe szyfrowanie chronią kamerę oraz zabezpieczają informacje przed nieautoryzowanym dostępem.

- > **Zawsze ostry obraz**
- > **Doskonała jakość dźwięku**
- > **Długi czas pracy na akumulatorze**
- > **Obsługa strumieniowania na żywo**
- > **Wiele warstw szyfrowania**



AXIS W102 Body Worn Camera

Kamera		Bezpieczeństwo w sieci	IEEE 802.1X (EAP-TLS, PEAP-MSCHAPv2), IEEE 802.1AR, HTTPS/HSTS ^a , TLS v1.2/v1.3
Przetwornik obrazu	Skanowanie progresywne RGB CMOS 1/2,9" Czułość: 0,1 luksa	Dokumentacja	Kamery nasobne Axis – biała księga bezpieczeństwa systemu dostępna na stronie axis.com/learning/white-papers <i>Polityka AXIS zarządzania podatnością na ataki</i> <i>Model rozwoju zabezpieczeń AXIS</i> Wykaz materiałów oprogramowania dla systemu operacyjnego AXIS (SBOM) Aby pobrać dokumenty, przejdź do strony axis.com/support/cybersecurity/resources Aby przeczytać więcej o wsparciu w zakresie cyberbezpieczeństwa oferowanym przez Axis, przejdź do strony axis.com/cybersecurity
Obiektyw	Długość ogniskowej 2,3 mm Pole widzenia w poziomie: 137° Pole widzenia w pionie: 76° Stała przysłona, F2,1	Ogólne	
Dzień i noc	Automatyczny filtr odcinający promieniowanie IR	Obudowa	Stopień ochrony IP67 Obudowa z tworzywa sztucznego Testowana wytrzymałość przy upadku z 2 m Kolor: czarny NCS S 9000-N, biały NCS S 1002-B
Prędkość migawki	Od 1/20 000 s do 1/25 s przy 50 Hz Od 1/20 000 s do 1/30 s przy 60 Hz	Montowanie	System Klick Fast™
System on chip (SoC)		Bateria	Litowo-jonowa, 3600 mAh Czas pracy do 14,1 godz. w rozdzielczości 720p po 500 cyklach ładowania ^b Do 14 godzin przy pracy w rozdzielczości 1080p
Model	S6L	Złącza	Pady pogo pin USB (do akcesoriów Axis i ładowania kablem z końcówką USB Type-C®)
Pamięć	1024 MB RAM, 512 MB Flash	Pamięć masowa	64 GB pamięci stałej, do 30 godzin nagranego materiału wizyjnego Standard szyfrowania AES256
Wideo		Przepustowość	Kontroler kamera-system: 100 Mbit/s
Kompresja wideo	H.264 (MPEG-4 część 10/AVC) High Profile	Rejestrowanie	Konfigurowalny bufor przed zdarzeniem audio i wideo 0, 15, 30, 60, 90 i 120 sekund
Rozdzielczość	1920x1080, 1280x720	System pozycjonowania	GPS, GLONASS, Galileo, BeiDou
Poklatkowość	25 kl./s przy 50 Hz 30 kl./s przy 60 Hz	Lokalizacja	Śledzenie, początek i koniec
Strumieniowanie wideo	Technologia Axis Zipstream do noszenia na ciele	Przetwornik	3-osiowy żyroskop i akcelerometr, kompas
WDR	WDR	Interfejs użytkownika	Kolorowy wyświetlacz IPS TFT 0,96 cala, 160 x 80 pikseli Wskaźniki stanu Wibracje i dźwięk przy dotyku
Ustawienia obrazu	Elektroniczna stabilizacja obrazu (720p), korekcja dystorsji bezczkowanej	Interfejs bezprzewodowy	Bluetooth® 5.1 Low Energy i klasyczny Wi-Fi® 5 a/b/g/n/ac @ 2,4 GHz, 5 GHz
Audio		Warunki robocze	Temperatura: Od -20°C do 55°C (od -4°F do 131°F) Wilgotność: 10-100% RH (z kondensacją)
Funkcje audio	Wzmocnienie głosu, redukcja szumów	Warunki ładowania	Temperatura: Od 0°C do 35°C (od 32°F do 95°F) Czas ładowania: <6 godziny przy 0-10°C (32-50°F) <4 godziny przy 10-30°C (50-86°F) <5 godziny przy 30-35°C (86-95°F) Wilgotność: 5-95% RH (bez kondensacji)
Wejście audio	Wbudowane dwa mikrofony (można wyłączyć)	Warunki przechowywania	Temperatura (< 3 miesiące): Od -20°C do 45°C (od -4°F do 113°F) Temperatura (> 3 miesiące): Od 23°C do 27°C (od 73°F do 81°F) Optymalna temperatura: 25°C (77°F) Wilgotność: 5-95% RH (bez kondensacji)
Kodowanie dźwięku	AAC-LC Jeden kanał: 48 kHz, 128 kb/s Dwa kanały (optymalizacja pod kątem późniejszego przetwarzania): 48 kHz, 2x128 kb/s	Wymiary	Ogólne wymiary produktu można znaleźć na rysunku wymiarowym w niniejszym arkuszu danych.
Certyfikaty		Masa	178 g (0,39 lb)
Oznaczenia produktów	UL/cUL, CE, KC, VCCI, RCM, BSMI, MIC, WEEE, FCC, ICES, CONATEL, ANATEL, ICASA, NCC, ENACOM, BIS, IFT, NOM, SRRC	Akcesoria opcjonalne	System Klick Fast™ do mocowania kamer nasobnych AXIS TW1200 Body Worn Mini Bullet Sensor AXIS TW1201 Body Worn Mini Cube Sensor Wymienny akumulator AXIS TW1906 Aplikacja AXIS Body Worn Assistant na systemy Android i iOS Więcej akcesoriów znajduje się na stronie axis.com/bodyworn .
Łańcuch dostaw	Spełnia wymogi TAA		
EMC	CISPR 35, CISPR 32 klasa B, EN 55035, EN 55032 klasa B, EN 61000-6-1, EN 61000-6-2 Australia / Nowa Zelandia: RCM AS/NZS CISPR 32 klasa B Kanada: ICES-3(B)/NMB-3(B) Japonia: VCCI klasa B Korea: KS C 9835, KS C 9832 klasa B USA: FCC część 15 podczęść B klasa B		
Zabezpieczenia	CAN/CSA C22.2 nr 62368-1 wyd. 3, IEC/EN/UL 62368-1 wyd. 3, EN 62311		
Środowisko	IEC 60068-2-1, IEC 60068-2-2, IEC 60068-2-14, IEC 60068-2-78, IEC/EN 60529 IP67, MIL-STD-810H (metoda 501.7, 503.7, 505.7, 509.7, 512.6, 516.8)		
Komunikacja bezprzewodowa	EN 300328, EN 300440, EN 301893, EN 303413, EN 301489-1, EN 301489-17, FCC część 15 podczęść C, RSS-247		
Cyberbezpieczeństwo	ETSI EN 303 645		
Cyberbezpieczeństwo			
Bezpieczeństwo na obwodzie	Oprogramowanie: podpisany system operacyjny, ochrona przed atakami brute force, uwierzytelnianie szyfrowane, ochrona hasłem Sprzęt: platforma cyberbezpieczeństwa Axis Edge Vault Zabezpieczony element (CC EAL 6 +), zabezpieczenia układu SoC (TEE), ID urządzenia Axis, bezpieczny magazyn kluczy, podpisane wideo, bezpieczne uruchamianie, szyfrowany system plików (AES-XTS-Plain64 256-bitowe)		

Gwarancja	<p>Produkt, w tym akumulator, podlega 3-letniemu okresowi gwarancji zgodnie z warunkami określonymi w dokumencie 5-letnia ograniczona gwarancja na sprzęt firmy Axis dostępnym na stronie axis.com/warranty („3-letni okres gwarancji”). Oprócz warunków określonych w 5-letniej ograniczonej gwarancji na sprzęt firmy Axis, gwarancja nie obejmuje degradacji akumulatora, jeśli akumulator został poddany ponad 500 cyklom ładowania, jeśli kamera była używana lub przechowywana w temperaturach wykraczających poza specyfikacje podane w arkuszu danych lub jeśli nie przestrzegano instrukcji zawartych w instrukcji obsługi produktu.</p> <p>Wymiana akumulatora przez jakąkolwiek osobę lub podmiot inny niż Axis (lub partnera RMA w imieniu firmy Axis) w czasie 3-letniego okresu gwarancji spowoduje jej unieważnienie. W sprawach związanych z akumulatorem lub innymi kwestiami serwisowymi należy się kontaktować z działem wsparcia technicznego lub dystrybutorem Axis.</p>
------------------	--

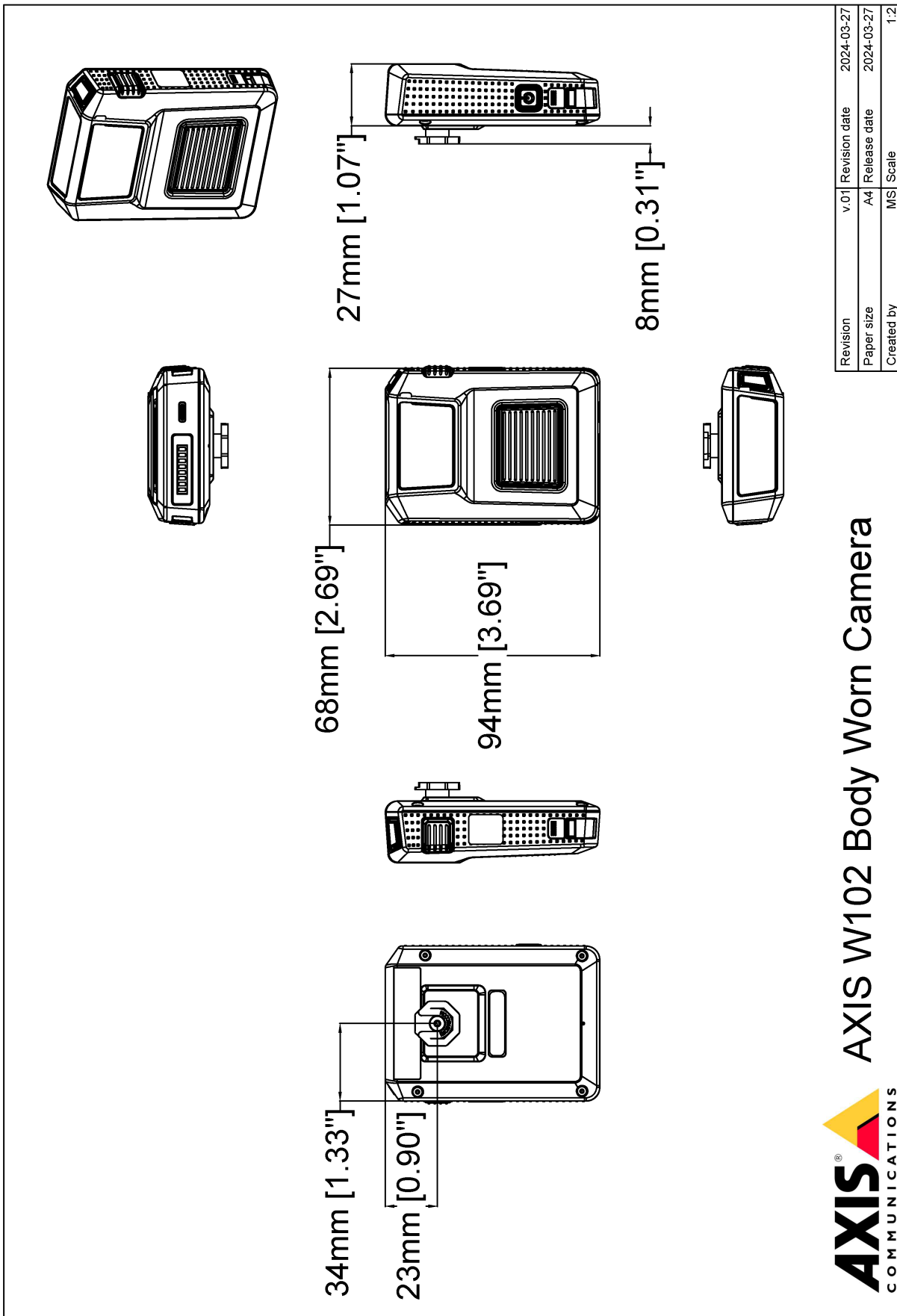
Numery części	Dostępne na stronie axis.com/products/axis-w102-body-worn-camera#part-numbers
----------------------	--

Zrównoważony rozwój

Kontrola substancji	<p>Nie zawiera PCW ani BFR/CFR zgodnie z normą JEDEC/ECA JS709 Zgodność z unijną dyrektywą RoHS 2011/65/UE/ i EN 63000:2018 Zgodność z rozporządzeniem REACH (KE) nr 1907/2006. Informacje o obsłudze protokołu SCIP UUID można znaleźć na stronie echa.europa.eu</p>
Materiały	<p>Zawartość odnawialnych węglowodórnych tworzyw sztucznych: 70% (pochodzenia organicznego) Sprawdzono pod kątem nienabywania surowców z terenów objętych konfliktami zbrojnymi zgodnie z wytycznymi OECD Aby dowiedzieć się więcej o proekologicznych działaniach Axis, odwiedź stronę axis.com/about-axis/sustainability</p>
Odpowiedzialność za środowisko	<p>axis.com/environmental-responsibility Axis Communications jest sygnatariuszem programu UN Global Compact. Więcej można się dowiedzieć pod adresem unglobalcompact.org.</p>

- Ten produkt zawiera oprogramowanie opracowane przez OpenSSL Project do użytku w zestawie OpenSSL Toolkit. (openssl.org) oraz oprogramowanie szyfrujące autorstwa Erica Younga (ey@cryptsoft.com).
- Z buforem przed zdarzeniem i mniej niż 500 cykli ładowania.

Rysunek wymiarowy



AXIS COMMUNICATIONS
www.axis.com
AXIS W102 Body Worn Camera