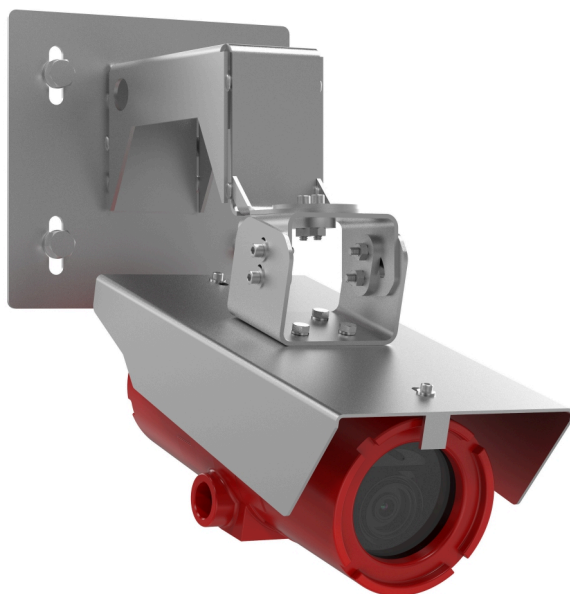


## F101-A XF Q1785 Explosion-Protected Network Camera

### Caja fija resistente para zonas peligrosas

La cámara F101-A XF Q1785 ofrece un zoom óptico de 32x para una calidad de imagen de 2 MP/HDTV 1080p de hasta 60 fotogramas por segundo. Está certificada en todo el mundo con la Clase I/II/III, la División 1 y la Zona 1 para su uso en aplicaciones propensas a explosiones. Está protegida por una carcasa de aluminio de color rojo con clasificación IP66 que puede soportar temperaturas extremas de -40 °C a 60 °C. Se suministra con AXIS Guard Suite preinstalado y Active Gatekeeper. Incluye estabilización de imagen electrónica, Forensic WDR, Lightfinder, corrección de la distorsión de barril y perfiles de escena. Además, incorpora compatibilidad integrada con PoE y Zipstream para simplificar la instalación y reducir los requisitos de ancho de banda y almacenamiento.

- > **Certificada como producto de Clase I/II/III, División 1 y Zona 1**
- > **Zoom óptico de 32x**
- > **2 MP, HDTV 1080p de hasta 60 imágenes por segundo**
- > **Forensic WDR y Lightfinder**
- > **De -40 °C a 60 °C**



# F101-A XF Q.1785 Explosion-Protected Network Camera

## Cámara

<b>Sensor de imagen</b>	CMOS RGB de barrido progresivo de 1/2,8"
<b>Objetivo</b>	Varifocal 4,3-137 mm, F1.4-4.0 Campo de visión horizontal: 60°-2,3° Campo de visión vertical: 39°-1,3° Enfoque automático
<b>Iluminación mínima</b>	Color: 0,16 lux a 50 IRE, F1.4 B/N: 0,03 lux a 50 IRE, F1.4
<b>Velocidad de obturación</b>	De 1/66 500 s a 1 s

## Sistema en chip (SoC)

<b>Modelo</b>	ARTPEC-6
<b>Flash</b>	1 GB de RAM, 512 MB de memoria flash

## Vídeo

<b>Compresión de vídeo</b>	H.264 (MPEG-4 Parte 10/AVC) Base Profile, Main Profile y High Profile Motion JPEG
<b>Resolución</b>	De 1920x1080 HDTV 1080p (16:9) a 160x120 (4:3) Densidad de píxel máxima con zoom óptico de 32x: 25 m (82 ft): 1912 px/m 50 m (164 ft): 956 px/m 250 m (820 ft): 191 px/m
<b>Velocidad de fotogramas</b>	Con WDR: hasta 30/25 imágenes por segundo (60/50 Hz) en todas las resoluciones Sin WDR: hasta 60/50 imágenes por segundo (60/50 Hz) en todas las resoluciones
<b>Transmisión de vídeo</b>	Múltiples transmisiones de vídeo configurables individualmente en H.264 y Motion JPEG Tecnología Zipstream en H.264 Velocidad de imagen y ancho de banda controlables VBR/MBR H.264
<b>Ajustes de la imagen</b>	Saturación, contraste, brillo, nitidez, Forensic WDR, desempañado, balance de blancos, modo de exposición, zonas de exposición, compresión, duplicación de imágenes, estabilización de imágenes electrónica, corrección de la distorsión cilíndrica, superposición de texto e imágenes, superposición dinámica de texto e imágenes, máscaras de privacidad Rotación: automática, 0°, 90°, 180°, 270°, incluido formato pasillo Perfiles de escena: forense, vivo, resumen del tráfico, entrada a contraluz

<b>Movimiento horizontal/vertical y zoom</b>	Ptz digital, zoom óptico de 32x y digital de 12x, posiciones predefinidas
--	---

## Red

<b>Vigilancia</b>	Protección por contraseña, filtrado de direcciones IP, cifrado HTTPS <sup>a</sup> , control de acceso a la red IEEE 802.1X <sup>a</sup> , autenticación Digest, registro de acceso de usuarios, gestión centralizada de certificados, protección contra retrasos de fuerza bruta
<b>Protocolos de red</b>	IPv4, IPv6 USGv6, ICMPv4/ICMPv6, HTTP, HTTP/2, HTTPS <sup>a</sup> , TLS <sup>a</sup> , QoS Layer 3 DiffServ, FTP, SFTP, CIFS/SMB, SMTP, mDNS (Bonjour), UPnP <sup>®</sup> , SNMP v1/v2c/v3 (MIB-II), DNS/DNSv6, DDNS, NTP, NTS, RTSP, RTP, SRTP, TCP, UDP, IGMPv1/v2/v3, RTCP, ICMP, DHCPv4/v6, ARP, SSH, LLDP, CDP, MQTT v3.1.1, Secure syslog (RFC 3164/5424, UDP/TCP/TLS), dirección de enlace local (ZeroConf)

## Integración del sistema

<b>Interfaz de programación de aplicaciones</b>	API abierta para la integración de software, incluidos VAPIX <sup>®</sup> y AXIS Camera Application Platform; las especificaciones están disponibles en <a href="http://axis.com/developer-community">axis.com/developer-community</a> . Conexión a la nube con un clic ONVIF <sup>®</sup> Profile G, ONVIF <sup>®</sup> Profile S y ONVIF <sup>®</sup> Profile T, consulte las especificaciones en <a href="http://onvif.org">onvif.org</a>
<b>Sistemas de gestión de vídeo</b>	Compatible con AXIS Camera Station Edge, AXIS Camera Station Pro, AXIS Camera Station 5 y software de gestión de vídeo de socios de Axis disponible en <a href="http://axis.com/vms">axis.com/vms</a> .
<b>Activadores de eventos</b>	Análisis, entrada externa supervisada, eventos de almacenamiento local, entradas virtuales a través de API, detección de golpes Suscripción MQTT

<b>Acciones de eventos</b>	Memoria de vídeo previa y posterior a la alarma Carga de archivos: FTP, SFTP, HTTP, HTTPS, recurso compartido de red y correo electrónico Publicación MQTT Notificación: correo electrónico, HTTP, HTTPS, TCP y SNMP trap
----------------------------	--

<b>Transmisión de datos</b>	Datos de evento
-----------------------------	-----------------

<b>Ayudas de instalación integradas</b>	Zoom remoto, contador de píxeles, asistente de nivelación, rotación automática
---	--

## Análítica

<b>Aplicaciones</b>	Incluido AXIS Motion Guard, AXIS Fence Guard, AXIS Loitering Guard, autotracking 2, Gatekeeper activo Análítica básica (no debe compararse con la analítica de terceros): objeto eliminado, detector de entrada/salida, contador de objetos Para consultar la compatibilidad con AXIS Camera Application Platform, que permite la instalación de aplicaciones de terceros, visite <a href="http://axis.com/acap">axis.com/acap</a>
---------------------	---

## General

<b>Carcasa</b>	Chasis de aluminio revestido con polvo con clasificación IP66 Control de descongelación <sup>b</sup> Carcasa fabricada y certificada por Spectrum Camera Solutions, LLC
----------------	---

<b>Sostenibilidad</b>	Sin PVC
-----------------------	---------

<b>Alimentación</b>	<b>Cámara:</b> Alimentación a través de Ethernet (PoE) IEEE 802.3af/802.3at Tipo 1 Clase 3, 7,7 W típicos, 8,7 W máx. <b>Calentador:</b> 12-30 V CA/CC, 25 W 12-30 V CA/CC para calefactores es necesaria para temperaturas de funcionamiento por debajo de 0 °C.
---------------------	--

<b>Conectores</b>	2 entradas de cable NPT de 3/4" RJ45 10BASE-T/100BASE-TX PoE. Conector de bloque de terminales de 2 pines para calefactor
-------------------	---

<b>Almacenamiento</b>	AXIS Surveillance microSDXC Card 128 GB preinstalada Compatibilidad con cifrado de tarjeta SD (AES-XTS-Plain64 256 bits) Compatible con grabación en almacenamiento conectado a la red (NAS) Consulte las recomendaciones sobre tarjetas SD y NAS en <a href="http://axis.com">axis.com</a> .
-----------------------	--

<b>Condiciones de funcionamiento</b>	<b>Temperatura de funcionamiento en ubicaciones peligrosas:</b> Sistema de zona: -50 °C a 60 °C Sistema de clase/división: de -40 °C a 60 °C Humedad relativa del 10 al 100 % (con condensación) Consulte la sección de alimentación para conocer los requisitos a temperaturas por debajo de 0 °C.
--------------------------------------	---

<b>Condiciones de almacenamiento</b>	De -40 °C a 65 °C (de -40 °F a 149 °F)
--------------------------------------	--

<b>Homologaciones</b>	EMC EN 55032 Clase A, FCC Parte 15 Subparte B Clase A, ICES-003 Clase a, VCCI Clase A, RCM AS/NZS CISPR 32 Clase a, EN 55024, EN 61000-6-1, EN 61000-6-2 <b>Entorno</b> ANSI/NEMA 250 4X, ANSI/IEC/EN/CAN/CSA-C22.2 60529 IP66, CSA-C22.2 Núm. 0.5, CSA-C22.2 Núm. 25, CSA-C22.2 Núm. 30, CSA-C22.2 Núm. 94.2 <b>Explosiones</b> FM Clase 3600:2018, FM Clase 3615:2018, FM Clase 3616:2011, ANSI/ISA/EN/IEC/CAN/CSA-C22.2 60079-0, ANSI/UL/EN/IEC/CAN/CSA-C22.2 60079-1, ANSI/UL/EN/IEC/CAN/CSA-C22.2 60079-31 <b>Red</b> NIST SP500-267
-----------------------	--

<b>Certificaciones</b>	<p>EE. UU.:</p> <p>Clase I, División 1, Grupos B, C, D, T6 Ta = -40 ° C a 60 ° C, Tipo 4 X, IP66</p> <p>Clase II/III, División 1, Grupos E, F, G, Ta = -40 ° C a 60 ° C, Tipo 4 X, IP66</p> <p>Clase I, Zona 1, AEx db IIB+H2 Gb Ta = de -50°C a 60°C, Tipo 4X, IP66</p> <p>Zona 21, AEx TB IIIC Db Ta = -50 ° c a 60 ° c, Tipo 4X, IP66</p> <p>Certificado: FM18US0262X</p> <p>Canadá:</p> <p>Clase I, División 1, Grupos B, C, D, T6 Ta = -50 ° C a 60 ° C, Tipo 4 X, IP66</p> <p>Clase II/III, División 1, Grupos E, F, G, Ta = -50 ° C a 60 ° C, Tipo 4 X, IP66</p> <p>Clase I, Zona 1, Ex db IIB+H2 T5 Gb Ta = -50 ° C a 60 ° C, Tipo 4 X, IP66</p> <p>Zona 21, Ex tb IIIC T85 ° C Db Ta = -50 ° C a 60 ° C, Tipo 4 X, IP66</p> <p>Certificado: FM18CA0126X</p> <p>ATEX:</p> <p>II 2 G Ex db IIB+H2 T5 Gb Ta = -50 ° C a 60 ° C, IP66</p> <p>II 2 D Ex tb IIIC T85 ° C Db Ta = -50 ° C a 60 ° C, IP66</p> <p>Certificado: FM18ATEX0073X</p> <p>IECEX:</p> <p>Ex db IIB+H2 T5 Gb Ta = -50 ° C a 60 ° C, IP66</p> <p>Ex tb IIIC T85 ° C Db Ta = -50 ° C a 60 ° C, IP66</p> <p>Certificado: IECEX FMG 18.0029X</p>
------------------------	--

<b>Dimensiones</b>	352 x 183 x 153 mm
<b>Peso</b>	6,2 kg
<b>Accesorios incluidos</b>	Guía de instalación, licencia de 1 usuario de descodificador de Windows®, parasol, AXIS Surveillance microSDXC Card 128 GB, adaptador de rosca de 3/4 " NPT a M20x1,5
<b>Accesorios opcionales</b>	Soporte para montaje en pared, montaje en poste, montaje en esquina Para obtener más información sobre accesorios, consulte <a href="http://axis.com">axis.com</a>
<b>Idiomas</b>	Inglés, alemán, francés, español, italiano, ruso, chino simplificado, japonés, coreano, portugués, chino tradicional, holandés, checo, sueco, finés, turco, tailandés, vietnamita
<b>Garantía</b>	Garantía de 5 años; consulte <a href="http://axis.com/warranty">axis.com/warranty</a>

- Este producto incluye software desarrollado por OpenSSL Project para su uso en el kit de herramientas OpenSSL ([openssl.org](http://openssl.org)) y software criptográfico escrito por Eric Young ([eyay@cryptsoft.com](mailto:eyay@cryptsoft.com)).*
- Calefactores internos para descongelar la formación de hielo, activación mediante API HTTP (VAPIX).*