

## AXIS P5676-LE PTZ Camera

### PTZ de alto rendimiento de 4 Mpx con IR

Esta cámara PTZ de alto rendimiento ofrece calidad de imagen de 4 MP con zoom óptico de 30x e IR. Forensic WDR y Lightfinder 2.0 garantiza imágenes con colores saturados y detalles nítidos de objetos en movimiento, incluso en condiciones de iluminación difíciles o casi en la oscuridad. Ofrece compatibilidad con analíticas e incluye AXIS Object Analytics para detectar y clasificar personas y vehículos. Esta rentable cámara cuenta con funciones de ciberseguridad integradas para proteger el sistema y prevenir el acceso no autorizado. Axis Zipstream con H.264/H.265 reduce considerablemente los requisitos de ancho de banda y almacenamiento. Además, puede pasarla a una AXIS Q6100-E con el AXIS TP6902-E Adapter Bracket y disfrutar de información general de 360° para una visión situacional total.

- > **4 Mpx y zoom óptico de 30x**
- > **Forensic WDR, Lightfinder 2.0 e iluminación infrarroja**
- > **Compatibilidad con analíticas avanzadas**
- > **Funciones de ciberseguridad integradas**
- > **Zipstream compatible con H.264 y H.265**



# AXIS P5676-LE PTZ Camera

**Variantes** AXIS P5676-LE 50 Hz  
AXIS P5676-LE 60 Hz

## Cámara

**Sensor de imagen** CMOS RGB de barrido progresivo de 1/2,9"

**Objetivo** Varifocal, 4,5-135 mm, F1.6 - 4.6  
Campo de visión horizontal: 57,1°- 2,1°  
Campo de visión vertical: 34,4°- 1,2°  
Distancia de enfoque mínima: 1,3 m (4,3 pies)  
Enfoque automático, control de P-Iris

**Día y noche** Filtro bloqueador de infrarrojos extraíble automáticamente

**Iluminación mínima** Color: 0,1 lux a 30 IRE F1.6  
B/N: 0,01 lux a 30 IRE F1.6  
0 lux con iluminación de IR activada  
Color: 0,11 lux a 50 IRE F1.6  
B/N: 0,03 lux a 50 IRE F1.6  
0 lux con iluminación de IR activada

**Velocidad de obturación** De 1/50 000 s a 1/5 s con 50 Hz  
De 1/62 500 s a 1/5 s con 60 Hz

**Movimiento horizontal/vertical y zoom** Horizontal: 360° infinito, 0,1°- 350°/s  
Inclinación: 0-90°, 0,1°- 350°/s  
Zoom: Zoom óptico de 30x, digital de 12x, total de 360x  
256 posiciones predefinidas, giro Nadir, ronda de vigilancia limitada, cola de control, indicador de la dirección en pantalla, ajuste panorámico nuevo 0°, recuerdo de enfoque, punto de enfoque

## Sistema en chip (SoC)

**Modelo** ARTPEC-7

**Flash** 1024 MB de RAM, 512 MB de memoria flash

**Capacidad de computación** Unidad de procesamiento de aprendizaje automático (MLPU)

## Vídeo

**Compresión de vídeo** H.264 (MPEG-4 Parte 10/AVC) Base Profile, Main Profile y High Profile  
H.265 (MPEG-H Parte 2/HEVC) Main perfil  
Motion JPEG

**Resolución** (16:9) de 2688x1512 a 320x180

**Velocidad de fotogramas** hasta 60/50 imágenes por segundo (60/50 Hz) en todas las resoluciones

**Transmisión de vídeo** Múltiples transmisiones configurables individualmente en H.264, H.265 y Motion JPEG  
Velocidad de imagen y ancho de banda controlables  
Tecnología Axis Zipstream en H.264 y H.265  
VBR/ABR/MBR H.264/H.265  
Modo de baja latencia  
Indicador de transmisión de vídeo

**Ajustes de la imagen** Compresión, saturación, brillo, nitidez, contraste, contraste local, balance de blancos, control de exposición, zonas de exposición, Forensic WDR: Hasta 120 dB en función de la escena, desempañado, nivel de conmutación día/noche, asignación de tonos, ajuste preciso del comportamiento con poca luz, rotación: 0°, 180°, superposición de texto e imágenes, congelación de imagen en PTZ, estabilización de imagen electrónica, corrección de la distorsión de barril, 20 máscaras de privacidad poligonales e imágenes individuales, ayuda de orientación PTZ, apertura objetivo  
Perfiles de escena: forense, interior, exterior, resumen del tráfico

**Relación señal-ruido** >55 dB

## Audio

**Transmisión de audio** Audio bidireccional a través del emparejamiento con altavoces de red

**Codificación de audio** LPCM de 24 bits, AAC-LC 8/16/32/48 kHz, G.711 PCM 8 kHz, G.726 ADPCM 8 kHz, Opus 8/16/48 kHz  
Velocidad de bits configurable

**Entrada/salida de audio** Entrada de línea o de micrófono externo, salida de línea (requiere Axis 10-pin Push-pull System Connector o Axis Multicable C I/O Audio Power 1 m/5 m, no incluidos), control de ganancia automático

## Red

**Vigilancia** Filtrado de direcciones IP, cifrado HTTPS<sup>a</sup>, control de acceso a la red IEEE 802.1x (EAP-TLS)<sup>a</sup>, registro de acceso de usuarios, gestión centralizada de certificados

**Protocolos de red** IPv4, IPv6 USGv6, ICMPv4/ICMPv6, HTTP, HTTPS<sup>a</sup>, HTTP/2, TLS<sup>a</sup>, QoS Layer 3 DiffServ, FTP, SFTP, CIFS/SMB, SMTP, mDNS (Bonjour), UPnP<sup>®</sup>, SNMP v1/v2c/v3 (MIB-II), DNS/DNSv6, DDNS, NTP, RTSP, RTCP, RTP, SRTP/RTSPS, TCP, UDP, IGMPv1/v2/v3, DHCPv4/v6, ARP, SSH, NTCIP, LLDP, CDP, MQTT v3.1.1, Secure syslog (RFC 3164/5424, UDP/TCP/TLS), dirección de enlace local (ZeroConf)

## Integración del sistema

**Interfaz de programación de aplicaciones** API abierta para la integración de software, incluidos VAPIX<sup>®</sup>, metadatos y AXIS Camera Application Platform (ACAP); las especificaciones están disponibles en [axis.com/developer-community](http://axis.com/developer-community). Conexión a la nube con un clic  
ONVIF<sup>®</sup> Profile G, ONVIF<sup>®</sup> Profile M, ONVIF<sup>®</sup> Profile S y ONVIF<sup>®</sup> Profile T; especificaciones en [onvif.org](http://onvif.org).

**Sistemas de gestión de vídeo** Compatible con AXIS Camera Station Edge, AXIS Camera Station Pro, AXIS Camera Station 5 y software de gestión de vídeo de socios de Axis disponible en [axis.com/vms](http://axis.com/vms).

**Condiciones de evento** Audio: reproducción de clip de audio, detección de audio  
Estado del dispositivo: por encima de la temperatura de funcionamiento, por encima o por debajo de la temperatura de funcionamiento, por debajo de la temperatura de funcionamiento, fallo del ventilador, dirección IP eliminada, pérdida de red, nueva dirección IP, fallo de alimentación de PTZ, fallo de almacenamiento, sistema preparado, dentro del intervalo de temperatura de funcionamiento  
Almacenamiento local: grabación en curso, alteración del almacenamiento, problemas de estado de almacenamiento detectados  
E/S: entrada digital, disparador manual, entrada virtual  
MQTT: suscripción  
PTZ: mal funcionamiento de PTZ, movimiento de PTZ, posición predefinida de PTZ alcanzada, PTZ lista  
Programados y recurrentes: programador  
Vídeo: degradación de la velocidad de bits promedio, modo día-noche, secuencia en directo abierta, manipulación

**Acciones de eventos** Clips de audio: reproducir, detener  
Modo día-noche  
Ronda de vigilancia  
E/S: alternar E/S una vez, alternar E/S mientras la regla esté activa  
Iluminación de infrarrojos: encender, utilizar luces mientras la regla esté activa  
MQTT: publicar  
Notificación: HTTP, HTTPS, TCP y correo electrónico  
Superposición de texto  
Posiciones predefinidas  
Autotracking de PTZ: iniciar detección temporal, con alternancia, perfil con alternancia  
Grabaciones: tarjeta SD y recurso compartido de red  
Mensajes de trampas SNMP: enviar, enviar mientras la regla esté activa  
Carga de imágenes o clips de vídeo: FTP, SFTP, HTTP, HTTPS, recurso compartido de red y correo electrónico  
Modo WDR

**Ayudas de instalación integradas** Contador de píxeles, guía de nivelación

## Análítica

**Aplicaciones** Incluido  
AXIS Object Analytics, AXIS Scene Metadata  
AXIS Video Motion Detection  
Detección de audio, gatekeeper activo  
Autotracker 2  
Para consultar la compatibilidad con AXIS Camera Application Platform, que permite la instalación de aplicaciones de terceros, visite [axis.com/acap](http://axis.com/acap)

|                              |  |
|------------------------------|--|
| <b>AXIS Object Analytics</b> | <p>Clases de objetos: personas, vehículos</p> <p>Escenarios: cruce de línea, objeto en zona, recuento de traspaso de línea, tiempo en el área</p> <p>Hasta 10 escenarios</p> <p>Otras características: objetos activados visualizados con trayectorias y cuadros limitadores codificados mediante colores y tablas</p> <p>Áreas de inclusión y exclusión por polígonos</p> <p>Configuración de perspectiva</p> <p>Evento de alarma de movimiento ONVIF</p> |
|------------------------------|--|

|                            |  |
|----------------------------|--|
| <b>AXIS Scene Metadata</b> | <p>Clases de objeto: Clases: humanos, caras, vehículos (tipos: coches, autobuses, camiones, bicicletas), matriculas</p> <p>Confianza, posición</p> |
|----------------------------|--|

### Homologaciones

|            |   |
|------------|---|
| <b>EMC</b> | <p>CISPR 35, CISPR 32 Clase A, EN 55032 Clase A, EN 55035, EN 50121-4, EN 61000-3-2, EN 61000-3-3, EN 61000-6-1, EN 61000-6-2</p> <p>Canadá: ICES-3(A)/NMB-3(A)</p> <p>Japón: VCCI Clase A</p> <p>Corea: KS C 9835, KS C 9832 Clase A</p> <p>EE. UU.: FCC Parte 15 Subparte B Clase A</p> |
|------------|---|

|                  |  |
|------------------|--|
| <b>Seguridad</b> | <p>IEC/EN/UL 62368-1 ed. 3, CAN/CSA-C22.2 N.º 62368-1 ed. 3, IEC 62471 grupo de riesgo 2, IS 13252</p> |
|------------------|--|

|                |   |
|----------------|---|
| <b>Entorno</b> | <p>IEC 60068-2-1, IEC 60068-2-2, IEC 60068-2-6, IEC 60068-2-14, IEC 60068-2-27, IEC 60068-2-78, IEC/EN 60529 IP66, IEC/EN 62262 IK10, NEMA 250 Tipo 4X, NEMA TS 2 (2.2.7-2.2.9), ISO 21207 (Método B)</p> |
|----------------|---|

|            |                |
|------------|----------------|
| <b>Red</b> | NIST SP500-267 |
|------------|----------------|

|                       |                 |
|-----------------------|-----------------|
| <b>Ciberseguridad</b> | ETSI EN 303 645 |
|-----------------------|-----------------|

### Ciberseguridad

|                             |  |
|-----------------------------|--|
| <b>Seguridad perimetral</b> | <p><b>Software:</b> sistema operativo firmado, protección contra retrasos de fuerza bruta, autenticación Digest y flujo de código de autorización OpenID OAuth 2.0 RFC6749 para gestión centralizada de cuentas ADFS, protección mediante contraseña, cifrado de tarjeta SD AES-XTS-Plain64 de 256 bits</p> <p><b>Hardware:</b> Plataforma de ciberseguridad Axis Edge Vault Elemento seguro (CC EAL 6+), ID de dispositivo Axis, almacén de claves seguro, vídeo firmado, arranque seguro</p> |
|-----------------------------|--|

|                         |  |
|-------------------------|--|
| <b>Seguridad de red</b> | <p>IEEE 802.1X (EAP-TLS, PEAP-MSCHAPv2)<sup>a</sup>, IEEE 802.1AE (MACsec PSK/EAP-TLS), IEEE 802.1AR, HTTPS/HSTS<sup>a</sup>, TLS v1.2/v1.3<sup>a</sup>, Network Time Security (NTS), Certificado pki x.509, firewall basado en host</p> |
|-------------------------|--|

|                      |   |
|----------------------|---|
| <b>Documentación</b> | <p><i>Guía de seguridad de sistemas de AXIS OS</i></p> <p><i>Política de gestión de vulnerabilidades de Axis</i></p> <p><i>Axis Security Development Model</i></p> <p>Lista de materiales del software AXIS OS (SBOM)</p> <p>Para descargar documentos, vaya a <a href="http://axis.com/support/cybersecurity/resources">axis.com/support/cybersecurity/resources</a></p> <p>Para obtener más información sobre el servicio de asistencia para ciberseguridad de Axis, vaya a <a href="http://axis.com/cybersecurity">axis.com/cybersecurity</a>.</p> |
|----------------------|---|

### General

|                |   |
|----------------|---|
| <b>Carcasa</b> | <p>Clasificación IP66, NEMA 4X e IK10</p> <p>Carcasa de policarbonato (PC)</p> <p>Color: blanco NCS S 1002-B, embellecedor repintable</p> <p>Para consultar las instrucciones de repintado de la carcasa y cómo afecta a la garantía, póngase en contacto con su socio de Axis.</p> |
|----------------|---|

|                     |   |
|---------------------|---|
| <b>Alimentación</b> | <p>Consumo de la cámara: 13 W típico, máx. 25,5 W</p> <p>IEEE 802.3at Tipo 2 Clase 4</p> <p>Consumo de la cámara: 13 W típico, máx. 29 W</p> <p>IEEE 802.3bt Tipo 3 Clase 6</p> <p><b>Multiconector:</b></p> <p>20-28 V CC, 13 W típico, 30 W máximo</p> <p>20-24 V CA, 20 VA típicos, 43 VA máx.</p> <p>(Midspan High PoE o fuente de alimentación no incluidos)</p> |
|---------------------|---|

|                   |  |
|-------------------|--|
| <b>Conectores</b> | <p>RJ45 10BASE-T/100BASE-TX PoE.</p> <p>Conector RJ45 (IP66) incluido</p> <p>Con Axis 10-pin push-pull system connector o Axis multicable C I/O audio power 1 m/5 m (no incluidos):</p> <p>Conector de E/S para CC o CA, 4 alarmas configurables</p> <p>Entradas/salidas: entrada de micrófono/de línea, salida de línea</p> |
|-------------------|--|

|                                    |   |
|------------------------------------|---|
| <b>Iluminación con infrarrojos</b> | <p>OptimizedIR con LED IR de 850 nm, de larga duración y bajo consumo energético</p> <p>Con midspan 30 W: Alcance de 200 m (656 pies) o más dependiendo de la escena. El rango se reduce temporalmente durante los movimientos PTZ.</p> |
|------------------------------------|---|

|                       |   |
|-----------------------|---|
| <b>Almacenamiento</b> | <p>Compatibilidad con tarjetas SD/SDHC/SDXC</p> <p>Compatibilidad con cifrado de tarjeta SD (AES-XTS-Plain64 256 bits)</p> <p>Grabación en almacenamiento conectado a la red (NAS)</p> <p>Consulte las recomendaciones sobre tarjetas SD y NAS en <a href="http://axis.com">axis.com</a>.</p> |
|-----------------------|---|

|                                      |  |
|--------------------------------------|--|
| <b>Condiciones de funcionamiento</b> | <p>De -30 °C a 50 °C (de -22 °F a 122 °F)</p> <p>Temperatura máxima según NEMA TS 2 (2.2.7): 74 °C</p> <p>Temperatura de arranque: -30 °C</p> <p>Humedad relativa del 10 al 100 % (con condensación)</p> |
|--------------------------------------|--|

|                                      |  |
|--------------------------------------|--|
| <b>Condiciones de almacenamiento</b> | <p>De -40 °C a 65 °C (de -40 °F a 149 °F)</p> <p>Humedad relativa del 5 al 95 % (sin condensación)</p> |
|--------------------------------------|--|

|                    |  |
|--------------------|--|
| <b>Dimensiones</b> | <p>Altura: 242 mm (9,53 pulg.)</p> <p>Ø 205 mm (8,1 pulg.)</p> |
|--------------------|--|

|             |                  |
|-------------|------------------|
| <b>Peso</b> | 2,5 kg (5,5 lib) |
|-------------|------------------|

|                             |   |
|-----------------------------|---|
| <b>Accesorios incluidos</b> | <p>RJ45 Push-pull plug (IP66), guía de instalación, licencia de 1 usuario de decodificador de Windows<sup>®</sup></p> |
|-----------------------------|---|

|                              |  |
|------------------------------|--|
| <b>Accesorios opcionales</b> | <p>AXIS TP6902-E Adapter Bracket, AXIS T91B mounts, AXIS T8154 60 W SFP Midspan, outdoor RJ45 cable, Axis 10-pin Push-Pull System Connector, Axis Multicable C I/O Audio Power 1 m/5 m</p> <p>Para obtener más información sobre accesorios, consulte <a href="http://axis.com">axis.com</a></p> |
|------------------------------|--|

|                |  |
|----------------|--|
| <b>Idiomas</b> | <p>Inglés, alemán, francés, español, italiano, ruso, chino simplificado, japonés, coreano, portugués, chino tradicional, holandés, checo, sueco, finés, turco, tailandés, vietnamita</p> |
|----------------|--|

|                 |   |
|-----------------|---|
| <b>Garantía</b> | Garantía de 5 años; consulte <a href="http://axis.com/warranty">axis.com/warranty</a> |
|-----------------|---|

### Sostenibilidad

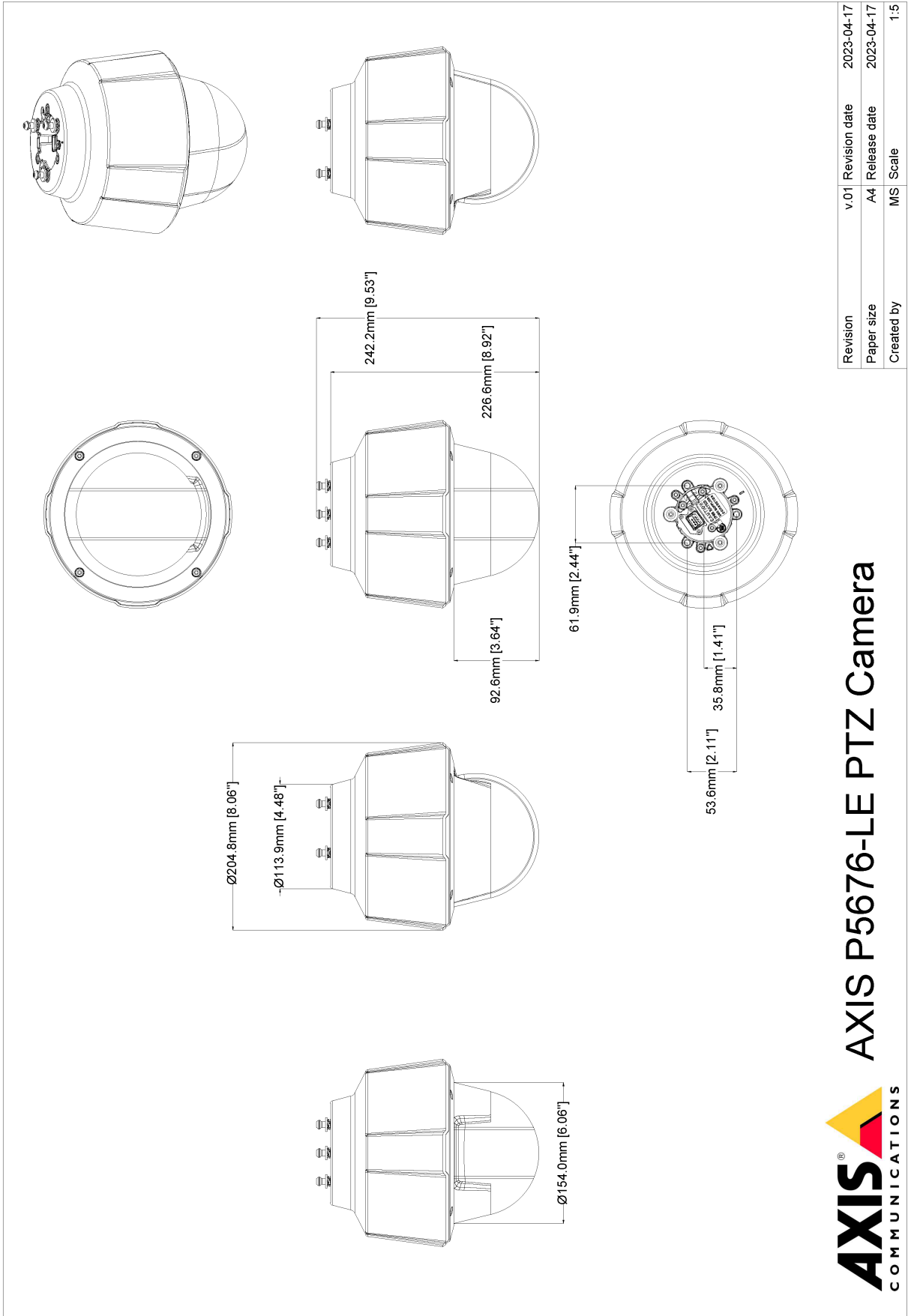
|                              |  |
|------------------------------|--|
| <b>Control de sustancias</b> | <p>Sin PVC</p> <p>RoHS de conformidad con la directiva europea RoHS 2011/65/UE y EN 63000:2018</p> <p>REACH de conformidad con (CE) n.º 1907/2006. Para SCIP UUID, consulte <a href="http://echa.europa.eu">echa.europa.eu</a></p> |
|------------------------------|--|

|                   |   |
|-------------------|---|
| <b>Materiales</b> | <p>Contenido de plástico renovable a base de carbono: 22 % (reciclado)</p> <p>Análisis de minerales conflictivos conforme a las directrices de la OCDE</p> <p>Para obtener más información sobre la sostenibilidad en Axis, vaya a <a href="http://axis.com/about-axis/sustainability">axis.com/about-axis/sustainability</a></p> |
|-------------------|---|

|                                       |  |
|---------------------------------------|--|
| <b>Responsabilidad medioambiental</b> | <p><a href="http://axis.com/environmental-responsibility">axis.com/environmental-responsibility</a></p> <p>Axis Communications es firmante del Acuerdo Mundial de las Naciones Unidas, obtenga más información en <a href="http://unglobalcompact.org">unglobalcompact.org</a></p> |
|---------------------------------------|--|

- a. Este producto incluye software desarrollado por OpenSSL Project para su uso en el kit de herramientas OpenSSL ([openssl.org](http://openssl.org)) y software criptográfico escrito por Eric Young ([eyay@cryptsoft.com](mailto:eyay@cryptsoft.com)).

# Esquemas de dimensiones



|            |      |               |            |
|------------|------|---------------|------------|
| Revision   | v.01 | Revision date | 2023-04-17 |
| Paper size | A4   | Release date  | 2023-04-17 |
| Created by | MS   | Scale         | 1:5        |

© 2023 Axis Communications

**AXIS**<sup>®</sup> COMMUNICATIONS  
**AXIS P5676-LE PTZ Camera**

www.axis.com