

AXIS C1110-E Network Cabinet Speaker

Alto-falante flexível com ótima qualidade de som

Reunindo desempenho e design, este elegante alto-falante de rede oferece processamento de sinal digital para mensagens de voz claras, e o som rico em graves garante música ambiente de qualidade. Ele é construído em uma plataforma aberta, suportando integração com VMS, telefonia VoIP, análises e muito mais. O microfone embutido permite testes remotos de integridade e comunicação bidirecional com cancelamento de eco. O software AXIS Audio Manager Edge vem pré-instalado para facilitar o gerenciamento de usuários, conteúdo, zonas e agendamento. Este sistema de alto-falantes tudo em um se conecta à rede padrão usando um único cabo para alimentação (PoE) e conectividade, e o suporte de montagem fácil de encaixar permite a instalação em paredes, tetos e postes.

- > **Alto-falante elegante, flexível e completo**
- > **Conexão à rede padrão**
- > **Instalação fácil com PoE**
- > **Áudio bidirecional com cancelamento de eco**
- > **Teste de integridade remoto**



AXIS C1110-E Network Cabinet Speaker

Hardware de áudio

Invólucro

Tipo bass-reflex bidirecional
Componentes do alto-falante: alto-falante tipo cone dinâmico de 4 polegadas, tweeter dome de 1,25 polegada

Nível máximo de pressão sonora

96 dB

Resposta em frequência

60 Hz – 20 kHz

Padrão de cobertura

Cobertura do alto-falante horizontal 140°
Cobertura do alto-falante vertical 90°

Entrada/saída de áudio

Microfone integrado (pode ser desativado)

Especificação do microfone integrado

50 Hz – 12 kHz

Descrição do amplificador

Amplificador integrado de 7 W Classe D

Processamento digital de sinais

Integrado e pré-configurado

Gerenciamento de áudio

AXIS Audio Manager Edge

Integrado:

- Gerenciamento de zonas que permite dividir até 200 alto-falantes em 20 zonas.
- Gerenciamento de conteúdo para música e comunicados ao vivo/pré-gravados.
- Cronograma de quando e onde executar conteúdo.
- Priorização de conteúdo para garantir que mensagens urgentes interrompam a programação.
- Monitoramento de integridade para descoberta remota de erros do sistema.
- Gerenciamento de usuários para controlar quem tem acesso a quais recursos.

Para obter mais detalhes, consulte a folha de dados em axis.com/products/axis-audio-manager-edge/support

AXIS Audio Manager Pro

Para sistemas maiores e mais avançados. Vendido separadamente. Consulte folha de dados separada para obter especificações.

Para obter as especificações, consulte a folha de dados em axis.com/products/axis-audio-manager-pro/support

AXIS Audio Manager Center

O AXIS Audio Manager Center é um serviço em nuvem para acesso remoto e gerenciamento de sistemas multissite.

Para obter as especificações, consulte a folha de dados em axis.com/products/axis-audio-manager-center/support

Software de áudio

Streams de áudio

Unidirecional/bidirecional com cancelamento de eco full duplex opcional. Mono.

Codificação de áudio

AAC LC 8/16/32/48 kHz, G.711 PCM 8 kHz, G.726 ADPCM 8 kHz, Axis μ -law 16 kHz, WAV, MP3 em mono/estéreo de 64 kbps a 320 kbps. Taxa de bits constante e variável. Taxa de amostragem de 8 kHz a 48 kHz. Opus

Integração de sistemas

Interface de programação de aplicativo

API aberta para integração de software, incluindo VAPIX®, One-Click Cloud Connection, AXIS Camera Application Platform (ACAP).

Software de gerenciamento de vídeo

Compatível com AXIS Camera Station Edge, AXIS Camera Station Pro, AXIS Camera Station 5 e software de gerenciamento de vídeo dos parceiros da Axis, disponível em axis.com/vms.

Notificação em massa

Singlewire InformaCast®, Intrado Revolution, Lynx, Alertus

Comunicação unificada

Compatibilidade verificada:

Cientes SIP: 2N, Yealink, Cisco, Linnphone, Grandstream
Servidores PBX/SIP: Cisco Call Manager, Cisco BroadWorks, Avaya, Asterix, Grandstream
Provedores de serviços na nuvem: Webex, Zoom

SIP

Recursos SIP com suporte: Servidor SIP secundário, IPv6, SRTP, SIPS, SIP TLS, DTMF (RFC2976 e RFC2833), NAT (ICE, STUN, TURN)
RFC 3261: INVITE, CANCEL, BYE, REGISTER, OPTIONS, INFO
DTMF (RFC 4733/RFC 2833)

Condições do evento

Áudio: reprodução de clipes de áudio, resultado do teste de alto-falante
Chamada: estado, mudança de estado
Status do dispositivo: endereço IP bloqueado, remoção de endereço IP, stream ao vivo ativo, rede perdida, endereço IP novo, proteção contra sobrecorrente ring power, sistema pronto
Status da entrada de áudio digital
Armazenamento de borda: gravação em andamento, interrupção no armazenamento, problemas de integridade de armazenamento detectados
E/S: entrada digital está ativa, acionador manual, entrada virtual está ativa
MQTT: sem estado
Agendados e recorrentes: programação

Ações de eventos

Áudio: executar teste automático de alto-falante
Clipes de áudio: reproduzir, reproduzir enquanto a regra está ativa, parar de tocar
E/S: alternar E/S uma vez, alternar E/S enquanto a regra está ativa
LEDs: piscar LED de status, piscar LED de status enquanto a regra está ativa
Luz e sirene: executar perfil de luzes, executar perfil luzes enquanto a regra está ativa, interromper atividades
MQTT: Enviar mensagem de publicação de MQTT
Notificações: HTTP, HTTPS, TCP e e-mail
Gravações: gravar áudio, gravar áudio enquanto a regra está ativa
Segurança: apagar configuração
Interceptações SNMP: enviar mensagem, enviar mensagem enquanto a regra está ativa

Auxílios de instalação integrados

Verificação e identificação de tom de teste

Monitoramento funcional

Teste automático de alto-falante (verificação via microfone integrado)

Aprovações

EMC

CISPR 24, CISPR 35, CISPR 32 Classe B, EN 55024, EN 55035, EN 55032 Classe B, EN 61000-6-1, EN 61000-6-2, EN 61000-6-3, EN 61000-6-4

Austrália/Nova Zelândia:

RCM AS/NZS CISPR 32 Classe B

Canadá: ICES-3(B)/NMB-3(B)

Japão: VCCI Classe B

Coreia: KS C 9835, KS C 9832 Classe B

EUA: FCC Parte 15 Subparte B Classe B

Proteção

CAN/CSA C22.2 No. 62368-1,
CAN/CSA-C22.2 No. 60950-22, IEC/EN/UL 62368-1,
IEC/EN/UL 60950-22, KC-Mark

Ambiente

IEC 60068-2-1, IEC 60068-2-2, IEC 60068-2-6, IEC 60068-2-14, IEC 60068-2-27, IEC 60068-2-78, IEC/EN 60529 IP44¹, Nema 250 3R

Segurança cibernética

ETSI EN 303 645, selo de segurança de TI BSI

Rede

Protocolos de rede

IPv4/v6², HTTP, HTTPS³, SSL/TLS³, QoS Layer 3 DiffServ, FTP, SFTP, CIFS/SMB, SMTP, Bonjour, UPnP™, SNMP v1/v2c/v3 (MIB-II), DNS, DynDNS, NTP, RTSP, RTP, TCP, UDP, IGMPv1/v2/v3, RTCP, ICMP, DHCP, ARP, SOCKS, SSH, NTCIP, SIP

Segurança cibernética

Segurança de borda

Software: Sistema operacional assinado, proteção contra atrasos por força bruta, autenticação digest e OAuth 2.0 RFC6749 OpenID Authorization Code Flow para gerenciamento centralizado de contas ADFS, proteção por senha, criptografia de cartões SD AES-XTS-Plain64 de 256 bits

Hardware: Plataforma de segurança cibernética Axis Edge Vault

Elemento seguro (CC EAL 6 +), ID de dispositivo Axis, armazenamento de chaves seguro, inicialização segura

1. Se instalado de acordo com o guia de instalação.

2. Sincronização de áudio somente com IPv4.

3. Este produto inclui software desenvolvido pelo OpenSSL Project para uso no OpenSSL Toolkit. (openssl.org). e software de criptografia desenvolvido por Eric Young (eay@cryptsoft.com).

Segurança de rede

IEEE 802.1X (EAP-TLS, PEAP-MSCHAPv2)⁴, IEEE 802.1AR, HTTPS/HSTS⁴, TLS v1.2/v1.3⁴, Network Time Security (NTS), PKI de certificado X.509, firewall baseado em host

Documentação

Guia para aumento do nível de proteção do AXIS OS
Política de gerenciamento de vulnerabilidades da Axis
Axis Security Development Model

Lista de materiais (SBOM) de software do AXIS OS
Para baixar documentos, vá para axis.com/support/cybersecurity/resources

Para saber mais sobre o suporte da Axis à segurança cibernética, acesse axis.com/cybersecurity

Sistema em um chip (SoC)

Modelo

NXP i.MX 8M Nano

Memória

1024 MB de RAM, 1024 MB de flash

Geral

Caixa de proteção

Caixa em alumínio com classificação IP44

Cores: branco, preto

Para obter instruções de repintura, acesse axis.com/products/axis-c1110-e/support

Para obter informações sobre o impacto sobre a garantia, acesse axis.com/warranty-implication-when-repainting.

Alimentação

Power over Ethernet (PoE) IEEE 802.3af/802.3at

Tipo 1 Classe 3 (máx. 12,95 W)

Conectores

RJ45 10BASE-T/100BASE-TX PoE E/S; bloco de terminais de 4 pinos e 2,5 mm para 2 E/S configuráveis supervisionadas

Indicadores de LED

LED de status, LED RGB frontal configurável

Armazenamento

Suporte a cartões microSD/microSDHC/microSDXC

Tamanho máx.: 1 TB

Para obter recomendações de cartões SD, consulte www.axis.com

Confiabilidade

Desenvolvida para operação ininterrupta 24/7.

Condições operacionais

De -30 °C a 50 °C (-22 °F a 122 °F)

Umidade relativa de 10 – 100% (com condensação)

Condições de armazenamento

De -40 °C a 65 °C (de -40 °F a 149 °F)

Umidade relativa de 5 – 95% (sem condensação)

Dimensões

Altura: 207 mm (8,15 pol.)

Largura: 310 mm (12,2 pol.)

Duração: 165 mm (6,50 pol.)

Peso

4100 g (9,04 lbs)

Conteúdo da embalagem

Alto-falante, guia de instalação, conector de bloco de terminais, protetor de conector, prensa-cabos, chave de autenticação do proprietário

Acessórios opcionais

AXIS C8310 Volume Controller, AXIS Surveillance Cards

Para obter informações adicionais sobre acessórios, consulte axis.com

Idiomas

Inglês, alemão, francês, espanhol, italiano, russo, chinês simplificado, japonês, coreano, português, polonês, chinês tradicional, holandês, tcheco, sueco, finlandês, turco, tailandês, vietnamita

Garantia:

Garantia de 5 anos, consulte axis.com/warranty

Números de peças

Disponível em axis.com/products/axis-c1110-e#part-numbers

Ferramentas

Design

AXIS Site Designer

Disponível em axis.com

Instalação

AXIS Device Manager, seletor de produtos, seletor de acessórios

Disponível em axis.com

4. Este produto inclui software desenvolvido pelo OpenSSL Project para uso no OpenSSL Toolkit. (openssl.org). e software de criptografia desenvolvido por Eric Young (eyay@cryptsoft.com).

Sustentabilidade

Controle de substâncias

Sem PVC, sem BFR/CFR de acordo com o padrão JEDEC/
/ECA JS709

RoHS de acordo com a diretiva RoHS da UE 2011/65/
/EU/ e EN 63000:2018

REACH de acordo com a (EC) nº 1907/2006. Para o SCIP
UUID, consulte echa.europa.eu

Materiais

Conteúdo de plástico reciclável baseado em carbono:
51% (reciclado: 0%, base bio: 51%, base em captura de
carbono: 0%)

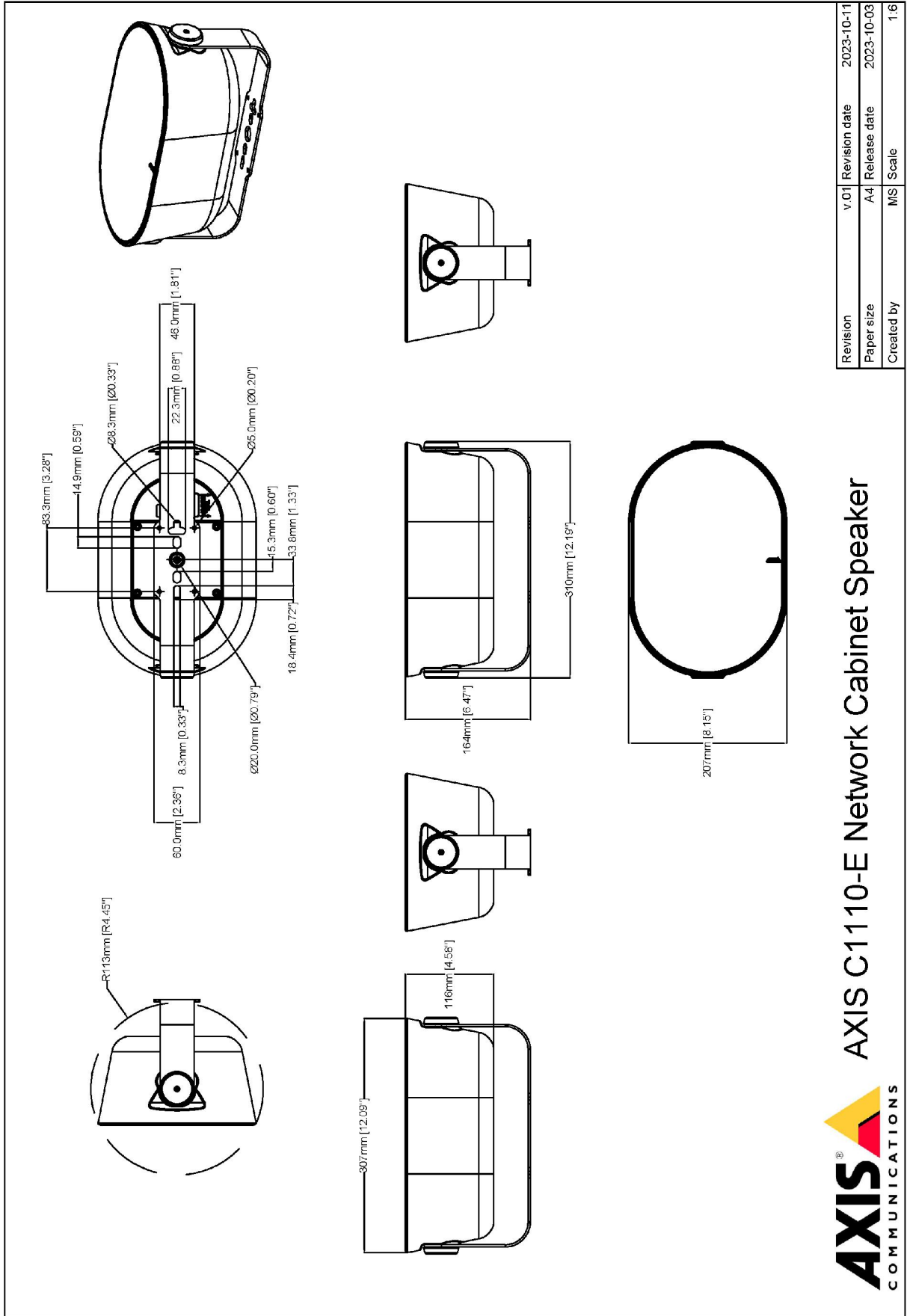
Triagem de minerais de conflito de acordo com as
diretrizes da OCDE

Para saber mais sobre a sustentabilidade na Axis, acesse
axis.com/about-axis/sustainability

Responsabilidade ambiental

axis.com/environmental-responsibility

A Axis Communications é signatária do Pacto Global da
ONU, leia mais em unglobalcompact.org



Revision	v.01	Revision date	2023-10-11
Paper size	A4	Release date	2023-10-03
Created by	MS	Scale	1:6

© 2023 Axis Communications

AXIS COMMUNICATIONS
AXIS C1110-E Network Cabinet Speaker

www.axis.com