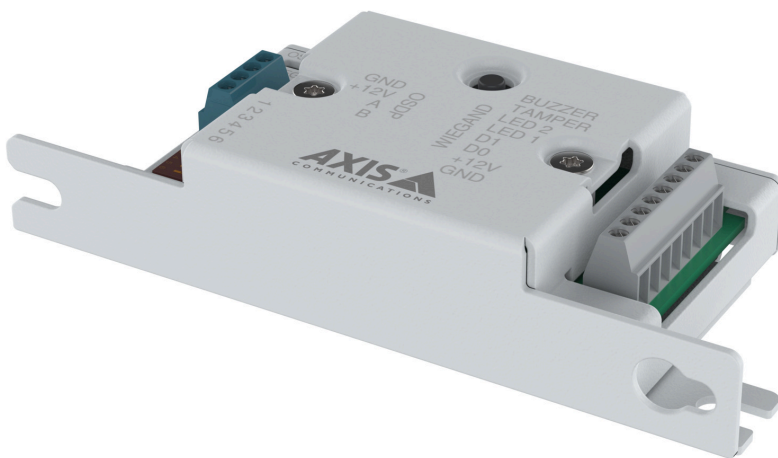


AXIS TA1101-B Wiegand to OSDP Converter

Comunicação segura e eficiente

O AXIS TA1101-B Wiegand to OSDP converter é um acessório versátil desenhado para preencher a lacuna entre os leitores Wiegand e os controladores de porta Axis, especificamente os AXIS A1710-B e A1810-B Network Door Controllers, que possuem apenas uma porta de leitor OSDP integrada. Este dispositivo compacto garante uma Integração perfeita convertendo os sinais Wiegand em OSDP, permitindo uma comunicação moderna, segura e eficiente entre o leitor e o controlador de porta.

- > **Ativação da conexão do leitor Wiegand ao controlador via OSDP**
- > **O OSDP verificado garante a interoperabilidade**
- > **Desenho compacto que cabe em uma caixa única**
- > **Gabinete como acessório opcional para montagem na parede**



AXIS TA1101-B Wiegand to OSDP Converter

Alimentação

Entrada

12 V CC, típico 3 W, máx. 6,2 W

Saída

Leitor de saída de energia: 12 V CC, 440 mA

Interface de E/S

E/S digital

2 entradas digitais para Wiegand D0, D1, 0-30 V CC
3 saídas digitais para Wiegand LED1, LED2 e campainha, dreno aberto, 0-30 V CC, máx. 100 mA

1 entrada para manipulação Wiegand, 0-30 V CC, possível de supervisionar (4 estados)

Entradas supervisionadas: Resistor de fim de linha, conexão serial 1 K

RS485

1x porta, half duplex, OSDP

Requisitos de cabos

Tamanho de fio para conectores: AWG 26-16

Dados do leitor (RS485): 1 par trançado com blindagem, impedância de 120 ohm, AWG 24-16, qualificado para até 1000 m (3281 pés)

Dados do leitor (Wiegand): AWG 22-16, qualificado para até 150 m (500 pés)

Leitor alimentado pelo AXIS TA1101-B (Wiegand): AWG 22 - 16, qualificado para até 150 m (500 pés)¹

E/S como entradas: AWG 24-16, qualificado para até 200 m (656 pés)

Alimentação CC externa: AWG 22-16, qualificado para até 3 m (10 pés)

Alimentação CC do controlador para o

AXIS TA1101-B: 1 par trançado com blindagem, AWG 22-16, qualificado para até 150 m (500 pés)

Quando alimentado pelo controlador: AWG 22-16, máximo de 150 m (500 pés) entre o controlador e o leitor Wiegand

Integração de sistemas

Detecção de violações

Detecção de caixa aberta quando usada com o AXIS TA1201

Aprovações

Marcações de produtos

CE, FCC, ICE, KC, RCM, UL/cUL, VCCI, WEEE

Cadeia de suprimentos

Compatível com TAA

EMC

CISPR 32 Classe B, EN 55035, EN 55032 Classe B, EN 50130-4, EN 61000-6-1, EN 61000-6-2

Japão: VCCI Classe B

Coreia: KS C 9835, KS C 9832 Classe B

EUA: FCC Parte 15 Subparte B Classe B

Ambiente

IEC 60068-2-1, IEC 60068-2-2, IEC 60068-2-6, IEC 60068-2-14, IEC 60068-2-27, IEC 60068-2-78

Proteção

CAN/CSA C22.2 No. 62368-1 ed. 3, IEC/EN/UL 62368-1 ed. 3, RCM AS/NZS 62368.1:2022, IEC/EN 62471 grupo de risco isento, UL 2043, UL 294

Segurança cibernética

Segurança de borda

Software: Software de dispositivo assinado
Armazenamento de chaves seguro: elemento seguro (CC EAL 6+, FIPS 140-3 Nível 3),
Inicialização segura

Documentação

Lista de materiais (SBOM) de software do AXIS OS
Para baixar documentos, vá para axis.com/support/cybersecurity/resources
Para saber mais sobre o suporte da Axis à segurança cibernética, acesse axis.com/cybersecurity

Geral

Caixa de proteção

Aço

Cor: branco NCS S 1002-B

1. Dependendo da faixa de entrada de tensão e corrente do leitor.

Montagem

Montagem na parede, montagem em gabinete²,
montagem em caixa única, montagem em gabinete

Conectores

E/S: 1 bloco de terminais de 4 pinos para conexão OSDP
E/S: 1 bloco de terminais de 8 pinos para conexão
Wiegand

Condições operacionais

De -40 °C a 70 °C (-40 °F a 158 °F)
UL 294: De 0 °C a 70 °C (32 °F a 158 °F)
Umidade relativa de 10 – 85% (sem condensação)

Condições de armazenamento

De -40 °C a 70 °C (-40 °F a 158 °F)
Umidade relativa de 5 – 95% (sem condensação)

Dimensões

Para obter as dimensões gerais do produto, consulte os
esquemas de dimensões nesta folha de dados.

Peso

74 g (0,16 lb)

Conteúdo da embalagem

Conversor Wiegand para OSDP, guia de instalação,
chave de autenticação do proprietário

Acessórios opcionais

AXIS TA1201 Wall Mount Enclosure³
Para obter mais acessórios, acesse [axis.com/products/
/axis-ta1101-b-wiegand-to-osdp-
-converter#accessories](https://axis.com/products/axis-ta1101-b-wiegand-to-osdp-converter#accessories)

Ferramentas do sistema

AXIS Site Designer, seletor de produtos, seletor de
acessórios
Disponível em axis.com

Garantia:

Garantia de 5 anos, consulte axis.com/warranty

Números de peças

Disponível em [axis.com/products/axis-ta1101-b-
-wiegand-to-osdp-converter#part-numbers](https://axis.com/products/axis-ta1101-b-wiegand-to-osdp-converter#part-numbers)

Sustentabilidade

Controle de substâncias

Sem PVC, sem BFR/CFR de acordo com o padrão JEDEC/
/ECA JS709
RoHS de acordo com a diretiva RoHS da UE 2011/65/EU
e 2015/863 e EN IEC 63000:2018 padrão
REACH de acordo com a (EC) No 1907/2006. Para SCIP
UUID, consulte echa.europa.eu

Materiais

Triagem de minerais de conflito de acordo com as
diretrizes da OCDE
Para saber mais sobre a sustentabilidade na Axis, acesse
axis.com/about-axis/sustainability

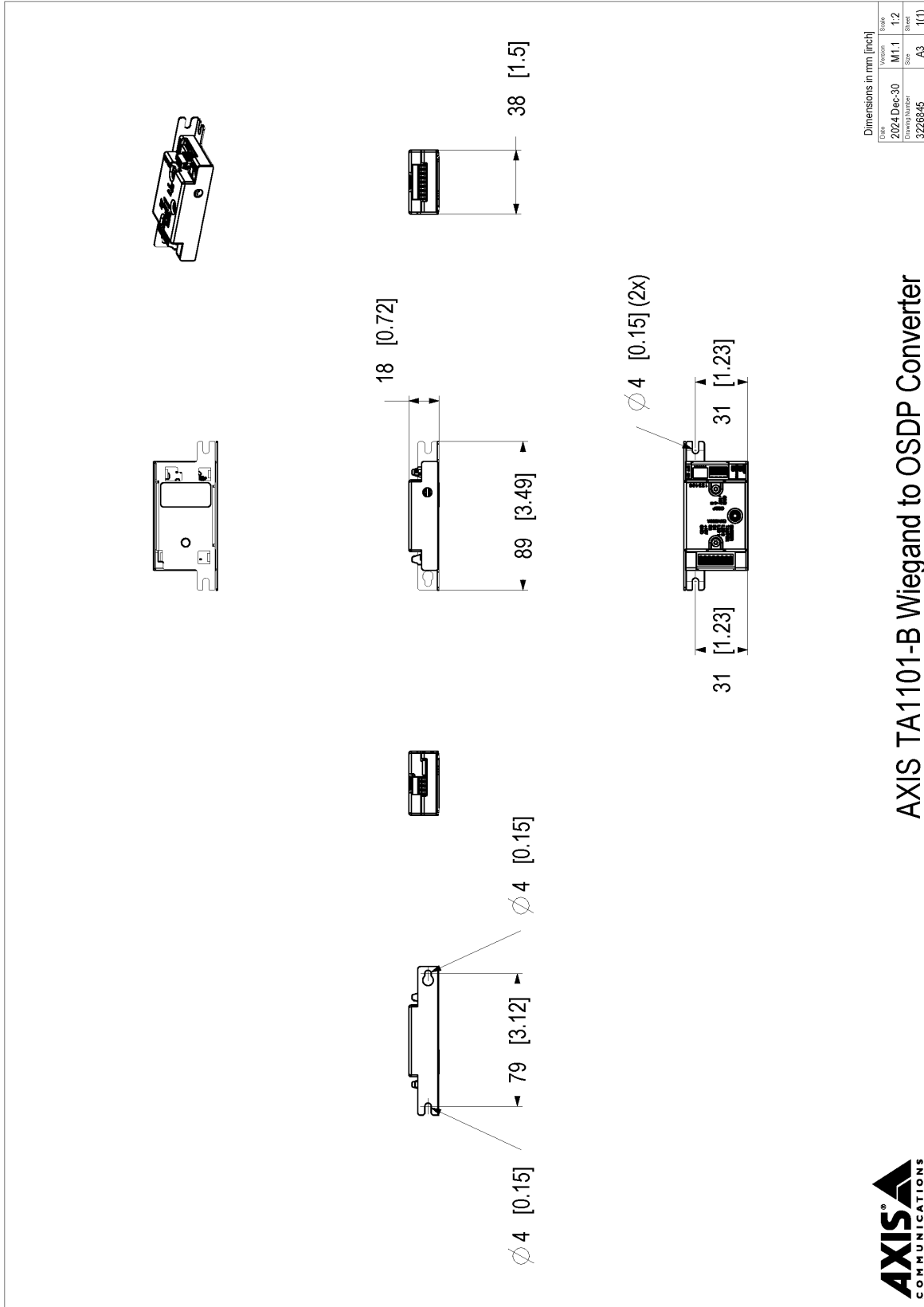
Responsabilidade ambiental

axis.com/environmental-responsibility
A Axis Communications é signatária do Pacto Global da
ONU, leia mais em unglobalcompact.org

2. Deve ser montado em um gabinete UL 294 listado com chave contra manipulação.

3. Não destinado a UL 294

Esquema de dimensões



Dimensions in mm [inch]	
Date	Version
2024 Dec-30	M1.1
Drawing Number	Size
3226645	A3
	Sheet
	1(1)

AXIS TA1101-B Wiegand to OSDP Converter



© 2024 Axis Communications AB. All rights reserved.

