

AXIS I7010-VE Network Intercom

Intercomunicador de áudio compacto e robusto

Com o SPL 92dB, esse robusto interfone oferece ótima qualidade de áudio com cancelamento de eco e redução de ruído. Com um desenho antiautolesão, ele ajuda a evitar lesões autoprovocadas, ideal para ambientes de alta segurança. E não inclui uma câmera, portanto, a privacidade está sempre garantida. Com classificação IP66/IP69, ele vem à prova de vandalismo com caixa de proteção IK10 e oferece instalação flexível em ambientes internos e externos. Fácil de instalar, ajusta-se em caixas de instalação de gangue dupla. Também é fácil de integrar a sistemas VMS da Axis e de terceiros. Um aplicativo móvel permite que você conceda acesso usando seu dispositivo móvel. Além disso, inclui o Axis Edge Vault, uma plataforma segurança cibernética baseada em hardware que garante a integridade do dispositivo e protege informações confidenciais contra acesso não autorizado.

- > **SPL 92dB, cancelamento de eco e redução de ruído**
- > **Antiligadura, resistência a vandalismo com classificação IK10**
- > **Compatível com caixas de instalação de gangue dupla**
- > **Plataforma aberta para fácil integração**
- > **Segurança cibernética integrada com o Axis Edge Vault**



SIP

AXIS I7010-VE Network Intercom

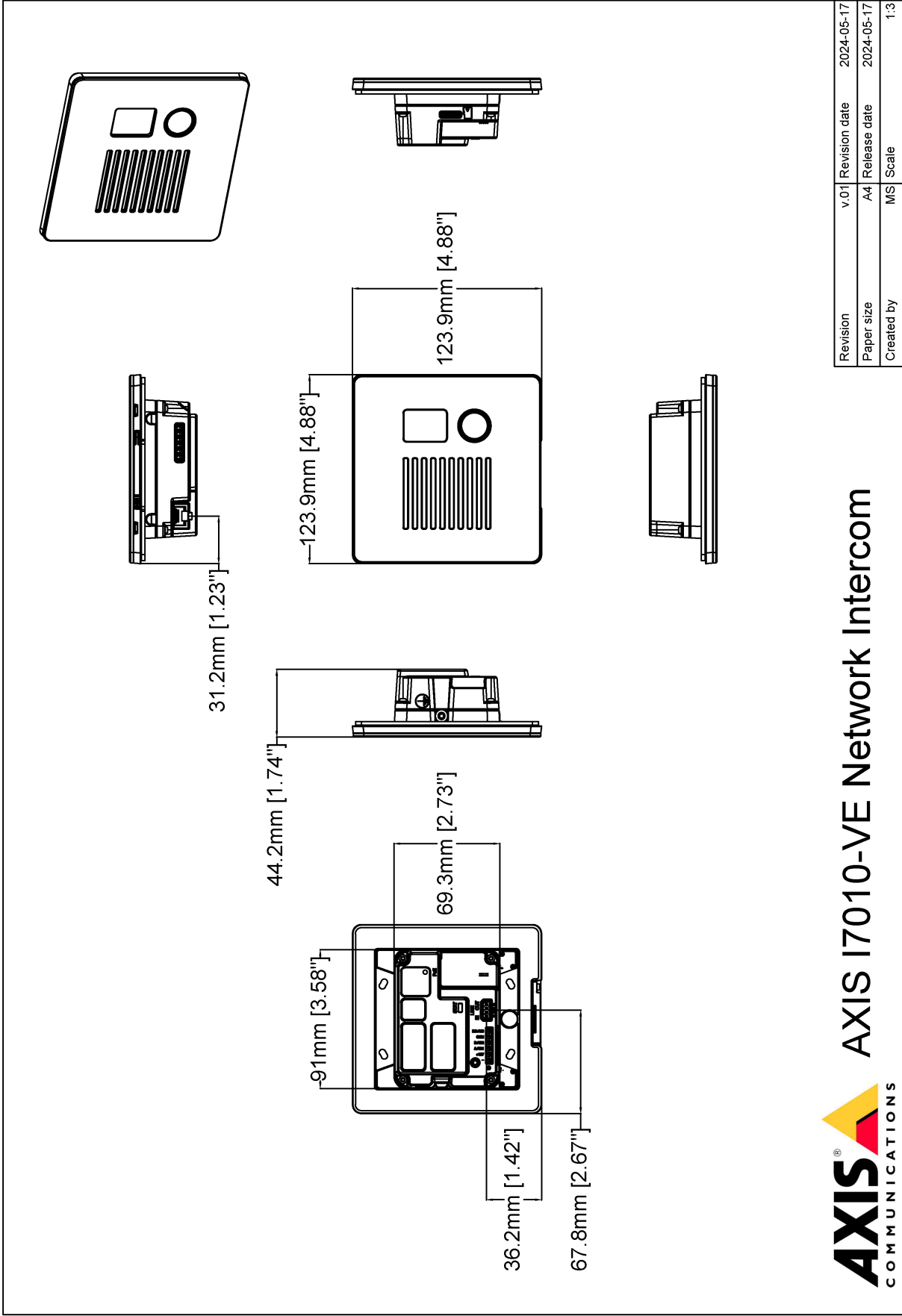
Sistema em um chip (SoC)	
Modelo	CV25
Memória	2 GB de RAM, 1 GB de flash
Áudio	
Recursos de áudio	Cancelamento de eco, redução de ruído, redução de vento, formação de feixe
Streams de áudio	Bidirecional (full duplex)
Entrada de áudio	2 x microfones integrados (podem ser desativados), entrada de linha
Saída de áudio	Alto-falante integrado: máx. 92 dB SPL (a 1 m/39 pol.) Saída de linha
Codificação de áudio	LPCM 16 kHz, AAC 8/16 kHz, G.711 A-law, G.711 μ-law, G.722, G.726 ADPCM 8 kHz, Opus 8/16/48 kHz Taxa de bits configurável
Controle de fechaduras	
Integração da trava	Integração com o Relé de Segurança AXIS A9801: 350 mA a 12 VCC Integração com leitor OSDP Lista de entradas integrada com até 50 credenciais
Rede	
Protocolos de rede	IPv4, IPv6, USGv6, ICMPv4/ICMPv6, HTTP, HTTPS ^a , HTTP/2, TLS ^a , QoS Layer 3 DiffServ, FTP, SFTP, CIFS/SMB, SMTP, mDNS (Bonjour), UPnP [®] , SNMP v1/v2c/v3 (MIB-II), DNS/DNSv6, DDNS, NTP, NTS, RTSP, RTP, SRTP/RTSPS, TCP, UDP, IGMPv1/v2/v3, RTCP, ICMP, DHCPv4/v6, ARP, SSH, LLDP, CDP, MQTT v3.1.1, Syslog seguro (RFC 3164/5424, UDP/TCP/TLS), endereço local do link (configuração zero), IEEE 802.1X (EAP-TLS), IEEE 802.1AR
Integração de sistemas	
Interface de programação de aplicativo	API aberta para integração de software, incluindo VAPIX [®] , metadados e AXIS Camera Application Platform (ACAP); especificações disponíveis em axis.com/developer-community . Conexão com a nuvem com apenas um clique
VoIP	Suporte a Session Initiation Protocol (SIP) para integração a sistemas Voice over IP (VoIP), ponto a ponto ou integração a SIP/PBX. Testado com softwares de SIP diversos, como Cisco e Grandstream. Testado com softwares de PBX diversos, como Cisco, Avaya e Asterisk. AXIS Parallel Call Forking, AXIS Sequential Call Forking Recursos SIP suportados: servidor SIP secundário, IPv6, SRTP, SIPs, SIP TLS, DTMF (RFC2976 e RFC2833), NAT (ICE, STUN, TURN), lista de contatos, bifurcação de chamadas paralelas, bifurcação de chamadas sequenciais Codecs compatíveis: PCMU, PCMA, Opus, L16/16000, L16/8000, speex/8000, speex/16000, G.726-32, G.722
Sistemas de gerenciamento de vídeo	Compatível com AXIS Companion, AXIS Camera Station, software de gerenciamento de vídeo de parceiros de desenvolvimento de aplicativos Axis disponíveis em axis.com/vms
Edge-to-edge	Pareamento de câmeras
Condições do evento	Aplicação Áudio: detecção de áudio, reprodução de clipes de áudio Chamada: estado, alteração de estado Status do dispositivo: acima/abaixo/dentro da temperatura operacional, caixa de proteção aberta, endereço IP bloqueado/removido, stream ao vivo ativo, novo endereço IP, rede perdida, sistema pronto, impacto detectado, etiqueta RFID detectada Status da entrada de áudio digital Armazenamento de borda: gravação em andamento, interrupção no armazenamento, problemas de integridade de armazenamento detectados E/S: entrada/saída digital, acionador manual, relé ou saída digital, entrada virtual MQTT: assinatura Agendados e recorrentes: programação

Ações de eventos
Clipes de áudio: reproduzir, parar
Chamadas: atender chamada, encerrar chamada, fazer chamada
E/S: alternar E/S uma vez, alternar E/S enquanto a regra está ativa
LEDs: piscar LED de status, piscar LED de status enquanto a regra está ativa
MQTT: publicar
Notificação: HTTP, HTTPS, TCP e e-mail
Gravações: cartão SD e compartilhamento de rede
Segurança: apagar configuração
Interceptações SNMP: enviar, enviar enquanto a regra está ativa

Análisis	
Aplicativos	Incluído Alarme ativo de violação, detecção de áudio Suporte à AXIS Camera Application Platform para permitir a instalação de aplicativos de outros fabricantes, consulte axis.com/acap
Aprovações	
Marcações de produtos	CSA, UL/cUL, CE, KC, VCCI, RCM
Cadeia de suprimentos	Compatível com TAA
EMC	CISPR 35, CISPR 32 Classe A, EN 55035, EN 55032 Classe A, EN 61000-6-1, EN 61000-6-2 Austrália/Nova Zelândia: RCM AS/NZS CISPR 32 Classe A Canadá: ICES(A)/NMB(A) Japão: VCCI Classe A Coreia: KS C 9835, KS C 9832 Classe A EUA: FCC Parte 15 Subparte B Classe A
Segurança	CAN/CSA C22.2 No. 62368-1 ed.3, IEC/EN/UL 62368-1 ed. 3
Ambiente	IEC 60068-2-1, IEC 60068-2-2, IEC 60068-2-6, IEC 60068-2-14, IEC 60068-2-27, IEC 60068-2-78, IEC/EN 60529 IP66/IP69, IEC/EN 62262 IK10, ISO 21207 (Método B), NEMA 250 Tipo 4X
Cibersegurança	ETSI EN 303 645
Cibersegurança	
Segurança de borda	Software: SO assinado, proteção contra atrasos por força bruta, autenticação digest e OAuth 2.0 RFC6749 OpenID Authorization Code Flow para gerenciamento centralizado de contas ADFS, proteção por senha Hardware: Plataforma de segurança cibernética Axis Edge Vault Elemento seguro (CC EAL 6 +), segurança de sistema em chip (TEE), ID de dispositivo Axis, repositório de chaves seguro, inicialização segura, sistema de arquivos criptografado (AES-XTS-Plain64 256 bits)
Segurança de rede	IEEE 802.1X (EAP-TLS, PEAP-MSCHAPv2) ^a , IEEE 802.1AE (MACsec PSK/EAP-TLS), IEEE 802.1AR, HTTPS/HSTS ^a , TLS v1.2/v1.3 ^a , Network Time Security (NTS), PKI Certificado X.509, firewall baseado em host
Documentação	<i>Guia para aumento do nível de proteção do AXIS OS</i> <i>Política de gerenciamento de vulnerabilidades da Axis</i> <i>Axis Security Development Model</i> Lista de materiais (SBOM) de software do AXIS OS Para baixar documentos, vá para axis.com/support/cybersecurity/resources Para saber mais sobre o suporte da Axis à segurança cibernética, acesse axis.com/cybersecurity
Geral	
Caixa	Antiautolêsão, classificações IP66/IP69, NEMA 4X e IK10 Caixa de aço inoxidável e zinco Cor: aço inoxidável Para obter instruções de repintura, acesse a página de suporte do produto. Para obter informações sobre o impacto sobre a garantia, acesse axis.com/warranty-implication-when-repainting .
Montagem	Montagem embutida com caixas de instalação quadradas duplas de 4 polegadas (EUA) ou AXIS T18202 Recessed Mount Montagem na parede com o AXIS T18602 Wall Mount Montagem na parede com conduíte com o AXIS T18602 Wall Mount e o AXIS T18603 Conduit Adapter

Alimentação elétrica	Power over Ethernet (PoE) IEEE 802.3at Tipo 2 Classe 4 Típico 3 W, máx. 25,5 W Saída de energia: 4,8 W Power over Ethernet (PoE) IEEE 802.3af/802.3at Tipo 1 Classe 3 Típico 3 W, máx. 12,7 W Saída de energia: desativada com Classe de PoE 3 Classificação do relé: 30 V, 0,7 A	Ferramentas do sistema	AXIS Site Designer, AXIS Device Manager, seletor de produtos, seletor de acessórios Disponível em axis.com
Conectores	Rede: RJ45 10BASE-T/100BASE-TX/1000BASE-T PoE blindado E/S: Bloco terminal para duas entradas/saídas supervisionadas digitais configuráveis (saída de 12 VCC, carga máx. de 50 mA) ^b , e 1 relé Áudio: Bloco de terminais com 4 pinos para entrada e saída de áudio Comunicação serial: RS485, half duplex/2 fios ^b	Idiomas	Inglês, alemão, francês, espanhol, italiano, russo, chinês simplificado, japonês, coreano, português, polonês, chinês tradicional, holandês, tcheco, sueco, finlandês, turco, tailandês, vietnamita
Armazenamento	Suporte a cartões microSD/microSDHC/microSDXC Suporte a criptografia de cartões SD (AES-XTS-Plain64 256 bits) Gravação em armazenamento de rede (NAS) Para obter recomendações de cartões SD e NAS, consulte axis.com	Garantia:	Garantia de 5 anos, consulte axis.com/warranty
Condições operacionais	Temperatura: -40 °C a 60 °C (-40 °F a 140 °F) Umidade: 10-100% UR (condensação)	Números de peças	Disponível em axis.com/products/axis-i7010-ve#part-numbers
Condições de armazenamento	Temperatura: -40 °C a 65 °C (-40 °F a 149 °F) Umidade: 5-95% UR (sem condensação)	Sustentabilidade	
Dimensões	Para obter as dimensões gerais do produto, consulte os esquemas de dimensões nesta folha de dados.	Controle de substâncias	Sem PVC, sem BFR/CFR de acordo com o padrão JEDEC/ECA JS709 RoHS de acordo com a diretiva RoHS da UE 2011/65/EU/ e EN 63000:2018 REACH de acordo com a (EC) n° 1907/2006. Para o SCIP UUID, consulte echa.europa.eu
Peso	890 g (2,0 lb)	Materiais	Conteúdo de plástico baseado em carbono reciclável: 38% (reciclado) Triagem de minerais de conflito de acordo com as diretrizes da OCDE Para saber mais sobre a sustentabilidade na Axis, acesse axis.com/about-axis/sustainability
Conteúdo da embalagem	Interfone, guia de instalação, chave L RESISTORX®, conector de bloco de terminais, chave de autenticação do proprietário	Responsabilidade ambiental	axis.com/environmental-responsibility A Axis Communications é signatária do Pacto Global da ONU, leia mais em unglobalcompact.org
Acessórios opcionais	AXIS TI8202 Recessed Mount AXIS TI8602 Wall Mount AXIS TI8603 Conduit Adapter AXIS TI8906 Glass Replacement Kit AXIS TI8905 Face Plate Replacement AXIS A9801 Security Relay Loop de Indução AXIS TI8904 Para mais acessórios, acesse axis.com/products/axis-i7010-ve#accessories	<p>a. <i>Este produto inclui software desenvolvido pelo OpenSSL Project para uso no OpenSSL Toolkit. (openssl.org), e software de criptografia desenvolvido por Eric Young (eyay@cryptsoft.com).</i></p> <p>b. <i>Um conector para uso de E/S ou RS485</i></p>	

Esquema de dimensões



AXIS COMMUNICATIONS
 www.axis.com

AXIS I7010-VE Network Intercom

Revision	v.01	Revision date	2024-05-17
Paper size	A4	Release date	2024-05-17
Created by	MS	Scale	1:3

© 2024 Axis Communications

Recursos em destaque

Axis Edge Vault

O AXIS Edge Vault é a plataforma segurança cibernética baseada em hardware que protege o dispositivo Axis. Ele forma a base de que todas as operações seguras dependem e oferece recursos para proteger a identidade do dispositivo, proteger sua integridade e proteger informações confidenciais contra acesso não autorizado. Por exemplo, a **inicialização segura** garante que um dispositivo possa inicializar apenas com o **sistema operacional assinado**, o que impede a violação da cadeia de suprimentos física. Com o SO assinado, o dispositivo também é capaz de validar o novo software do dispositivo antes de aceitar instalá-lo. O **armazenamento de chaves seguro** é o bloco de construção crítico para a proteção de informações de criptografia usadas para

comunicação segura (IEEE 802.1 x, HTTPS, ID de dispositivo da Axis, chaves de controle de acesso, etc.) contra extração maliciosa em caso de violação de segurança. O armazenamento de chaves seguro e as conexões seguras são fornecidos através de um módulo de computação criptográfica com certificação de critérios comuns e/ou FIPS 140.

Para saber mais sobre o Axis Edge Vault, acesse axis.com/solutions/edge-vault.

Lista de entradas

A lista de entradas permite um gerenciamento simples e conveniente baseado em credenciais, limitado a 50 credenciais.