

AXIS M4218-V Dome Camera

Dome-Kamera mit 8 MP-Vario-Fokusobjektiv und Deep Learning

Diese kompakte und unauffällige Kuppel bietet hervorragende Bildqualität in hervorragender 4K-Qualität. Dank WDR kann sie auch mit schwierigen Lichtverhältnissen umgehen. Dank einer Deep-Learning-Verarbeitungseinheit (DLPU) können Sie intelligente auf Deep Learning basierte Analysefunktionen am Edge nutzen. Die Kamera lässt sich in jede Umgebung integrieren, kann umlackiert werden und bietet eine Auswahl an Zubehör für unauffällige Überwachungsaufgaben. Zusätzlich verfügt sie über einen HDMI-Port und lässt sich mithilfe der AXIS T61 Series um Audio- und I/O-Anschlüsse erweitern. Darüber hinaus stellt Axis Edge Vault eine hardwarebasierte Cybersicherheitsplattform zum Schutz des Axis Geräts bereit.

- > **Großartige Bildqualität in hervorragendem 4K**
- > **Vario-Fokus-Objektiv mit Zoom - und Fokusfernsteuerung**
- > **WDR für schwierige Lichtverhältnisse**
- > **Analysefunktionen mit Deep Learning**
- > **HDMI-Ausgang für Monitore zur öffentlichen Ansicht**



AXIS M4218-V Dome Camera

Kamera

Bildsensor

1/2,8 Zoll CMOS RGB mit progressiver Abtastung

Objektiv

Vario-Fokus, 3,5 bis 6,6 mm, F1.7 bis 2.6

Horizontales Sichtfeld: 93°–47°

Vertikales Sichtfeld: 50°–26°

Minimaler Fokusabstand: 1,5 m

Tag und Nacht

Automatischer Infrarot-Sperrfilter

Minimale Ausleuchtung

Farbe: 0,24 Lux bei 50 IRE, F1.7

S/W: 0,04 Lux bei 50 IRE, F1.7

Verschlusszeit

1/71500 s bis 1/5 s

Ausrichtung der Kamera

Schwenken $\pm 180^\circ$, Neigen -40 bis $+65^\circ$, Drehen $\pm 105^\circ$

Kamera kann in jede beliebige Richtung an Wand/Decke ausgerichtet werden

System-on-Chip (SoC)

Modell

CV25

Speicher

2048 MB RAM, 512 MB Flash

Rechenleistung

Deep Learning Processing Unit (DLPU)

Video

Videokomprimierung

H.264 (MPEG-4 Teil 10/AVC) Profile Main und High

H.265 (MPEG-H Teil 2/HEVC) Main Profile

Motion JPEG

Auflösung

3840 x 2160 bis 320 x 240

Bildfrequenz

Bis zu 12,5/15 Bilder pro Sekunde bei einer Netzfrequenz von 50/60 Hz in H.264 und H.265¹

Video-Streaming

Mehrere einzeln konfigurierbare Streams²

Axis Zipstream technology in H.264 und H.265

Steuerbare Bildfrequenz und Bandbreite

VBR/ABR/MBR H.264/H.265

Streaming mit mehreren Ansichten

Zwei individuell zuschneidbare Sichtbereiche

HDMI-Ausgang

HDMI™ 1080p (16:9) bei 25/30 Hz Aktualisierungsrate

HDMI™ 720p (16:9) bei 50/60 Hz Aktualisierungsrate

Rauschunterdrückung

Raumfilter (2D-Geräuschreduktion)

Zeitfilter (3D-Rauschunterdrückung)

Bildeinstellungen

Komprimierung, Farbe, Helligkeit, Schärfe, Kontrast, Weißabgleich, Belichtungssteuerung, bewegungsadaptive Belichtung, WDR: bis zu 110 dB je nach Szene, Text- und Bild-Overlay, Bildspiegelung, Privatzenenmaske

Drehen: 0°, 90°, 180°, 270°, einschließlich Corridor Format

Schwenken/Neigen/Zoomen

Digitales PTZ

Audio

Audio-Eingang/-Ausgang

Audio-Funktionen durch Portcast-Technologie: Zwei-Wege-Audio-Konnektivität, Sprachanhebung

1. Reduzierte Bildrate in Motion JPEG

2. Für eine optimale benutzerfreundliche Darstellung, Netzwerkbandbreite und Speicherausnutzung empfehlen wir maximal 3 einzelne Videostreams pro Kamera oder Kanal. Einzel-Videostreams können mittels Multicast- oder Unicast-Verfahren über die integrierte Reuse-Funktion zur mehrmaligen Nutzung an mehrere Video-Clients im Netzwerk übertragen werden.

Netzwerk

Netzwerkprotokolle

IPv4, IPv6, USGv6, ICMPv4/ICMPv6, HTTP, HTTPS³, TLS³, QoS Layer 3 DiffServ, FTP, SFTP, CIFS/SMB, SMTP, mDNS (Bonjour), UPnP[®], SNMP v1/v2c/v3 (MIB-II), DNS/DNSv6, DDNS, NTP, NTS, RTSP, RTP, SRTP/RTSPS, TCP, UDP, IGMPv1/v2/v3, RTCP, ICMP, DHCP, ARP, SSH, LLDP, CDP, MQTT v3.1.1, verbindungslokale Adresse (ZeroConf)

Systemintegration

Anwendungsprogrammierschnittstelle (engl. Application Programming Interface)

Offene API für Softwareintegration, einschließlich VAPIX[®] und AXIS Camera Application Platform.

Technische Daten auf axis.com

One-Click Cloud Connect

ONVIF[®] Profile G, M, S und T Technische Daten auf onvif.org

Unterstützt SIP (Session Initiation Protocol) zur Integration in VoIP-Anlagen (Voice over IP), Peer-to-Peer oder SIP/PBX.

Videoverwaltungssysteme

Kompatibel mit AXIS Camera Station Edge, AXIS Camera Station Pro, AXIS Camera Station 5 und Video Management Software von Axis Partnern, erhältlich unter axis.com/vms.

Bildschirm-Bedienelemente

Privatzonenmasken

Medienclip

Ereignisbedingungen

Anwendung

Gerätestatus: oberhalb der Betriebstemperatur, oberhalb oder unterhalb der Betriebstemperatur, unterhalb der Betriebstemperatur, innerhalb der Betriebstemperatur, IP-Adresse entfernt, neue IP-Adresse, Netzwerk-Verlust, System bereit, Livestream aktiv

Edge Storage: laufende Aufzeichnung, Speicherunterbrechung, Speicherintegritätsprobleme erkannt

E/A: manueller Auslöser, virtueller Eingang

MQTT: abonnieren

Geplant und wiederkehrend: Zeitplan

Video: Durchschnittlicher Bitratenabfall, Tag-/Nacht-Modus, Manipulation

Ereignisaktionen

Tag-/Nachtmodus

MQTT: veröffentlichen

Benachrichtigung; HTTP, HTTPS, TCP und E-Mail

Overlay-Text

Video- oder Bildpufferung vor und nach Alarm für Aufzeichnung oder Hochladen

Aufzeichnungen: SD-Karte und Netzwerk-Freigabe

SNMP-Traps: senden, senden während die Regel aktiv ist

Hochladen von Bildern oder Videoclips: FTP, SFTP, HTTP, HTTPS, Netzwerk-Freigabe und E-Mail

WDR-Modus

Eingebaute Installationshilfen

Pixelzähler, Zoom- und Fokusfernsteuerung,

Nivellieraster

Analysefunktionen

Anwendungen

Eingeschlossen

AXIS Object Analytics, AXIS Video Motion Detection,

AXIS Live Privacy Shield

Unterstützt

AXIS Camera Application Platform zum Installieren von Anwendungen anderer Hersteller. Siehe dazu axis.com/acap

AXIS Object Analytics

Objektklassen: Menschen, Fahrzeuge (Typen: Autos, Busse, Lastwagen, Fahrräder)

Szenarien: Linienüberquerung, Objekt im Bereich, Belegung im Bereich, Verweildauer im Bereich
Bis zu 10 Szenarien

Weitere Merkmale: auslösende Objekte mit farbcodierten Umgrenzungsfeldern visualisiert
Polygone Einschluss- und Ausschlussbereiche
Konfiguration der Perspektive
ONVIF Bewegungsalarmereignis

AXIS Scene Metadata

Objektklassen: Menschen, Gesichter, Fahrzeuge (Typen: Autos, Busse, Lastwagen, Fahrräder),

Fahrzeugkennzeichen

Objektattribute: Fahrzeugfarbe, Farbe der Ober-/Unterbekleidung, Zuverlässigkeit, Position

Zulassungen

Produktkennzeichnungen

CSA, UL/cUL, BIS, UKCA, CE, KC, EAC, VCCI, RCM

3. *Dieses Produkt enthält Software, die vom OpenSSL Project zur Verwendung im OpenSSL Toolkit (openssl.org) entwickelt wurde, sowie kryptografische Software, die von Eric Young (ey@cryptsoft.com) geschrieben wurde.

EMV

CISPR 35, CISPR 32 Class A, EN 55035,
EN 55032 Class A, EN 61000-6-1, EN 61000-6-2
USA: FCC Teil 15 Abschnitt B Klasse A
Kanada: ICES-3(A)/NMB-3(A)
Korea: KS C 9835, KS C 9832 Class A
Australien/Neuseeland: RCM AS/NZS CISPR 32 Klasse A
Japan: VCCI Klasse A

Sicherheit

IEC/EN/UL 62368-1, CAN/CSA c 22.2 Nr. 62368-1,
IS 13252

Umgebung

IEC 60068-2-1, IEC 60068-2-2, IEC 60068-2-6,
IEC 60068-2-14, IEC 60068-2-27, IEC/EN 60529 IP42,
IEC/EN 62262 IK08

Netzwerk

NIST SP500-267

Cybersicherheit

ETSI EN 303 645, BSI IT-Sicherheitskennzeichen

Cybersicherheit

Edge-Sicherheit

Software: Signiertes Betriebssystem,
Verzögerungsschutz gegen Brute-Force-Angriffe,
Digest-Authentifizierung und OAuth 2.0 RFC6749
OpenID Authorization Code Flow für zentrale ADFS-
Kontoverwaltung, Kennwortschutz, Verschlüsselung von
SD-Speicherkarten (AES-XTS-Plain64 256bit)
Hardware: Axis Edge Vault Cybersicherheitsplattform
Secure Element (CC EAL 6+), System-on-Chip-
Sicherheit (TEE), Axis Geräte-ID, sicherer
Schlüsselspeicher, signiertes Video, verschlüsseltes
Dateisystem (AES-XTS-Plain64 256Bit)

Netzwerksicherheit

IEEE 802.1X (EAP-TLS, PEAP-MSCHAPv2)⁴,
IEEE 802.1AE (MACsec PSK/EAP-TLS), IEEE 802.1AR,
HTTPS/HSTS⁴, TLS v1.2/v1.3⁴, Network Time Security
(NTS), X.509 Certificate PKI, hostbasierte Firewall

Dokumentation

AXIS OS Hardening Guide
Axis Vulnerability Management-Richtlinie
Axis Security Development Model
AXIS OS Software Bill of Material (SBOM)
Diese Dokumente stehen unter axis.com/support/cybersecurity/resources zum Download bereit.
Weitere Informationen zum Axis
Cybersicherheitsupport finden Sie auf axis.com/cybersecurity

Allgemeines

Gehäuse

Schutzart IP42, Polycarbonat- und Aluminiumgehäuse
mit hartbeschichteter Kuppel und Stoßfestigkeitsgrad
gemäß IK08
Verkapselte Elektronik
Farbe: Weiß NCS S 1002-B
Eine Anleitung zum Umlackieren des Gehäuses sowie
Hinweise zur Auswirkung auf die Gewährleistung
erhalten Sie von Ihrem Axis Partner.

Stromversorgung

Power over Ethernet (PoE) IEEE 802.3af/802.3at Typ 1
Klasse 2
Normal 3 W, max. 4,8 W

Anschlüsse

RJ-45 für 10BASE-T/100BASE-TX, PoE
HDMI Typ D
Audio: Audio und E/A-Konnektivität über Portcast-
Technologie

Speicherung

Unterstützt SD-Speicherkarten des Typs microSD,
microSDHC und microSDXC
Aufzeichnung auf NAS (Network Attached Storage)
Empfehlungen zu SD-Speicherkarten und Rekordern
finden Sie auf axis.com

Betriebsbedingungen

0 °C bis +40 °C
Luftfeuchtigkeit 10 bis 85 % (nicht kondensierend)

Lagerbedingungen

-30 °C bis +65 °C
Relative Luftfeuchtigkeit 5 bis 95 % (nicht
kondensierend)

Abmessungen

Höhe: 71 mm
ø 120 mm

4. *Dieses Produkt enthält Software, die vom OpenSSL Project zur Verwendung im OpenSSL Toolkit (openssl.org) entwickelt wurde, sowie kryptografische Software, die von Eric Young (eay@cryptsoft.com) geschrieben wurde.

Gewicht

356 g

Inhalt des Kartons

Kamera, Installationsanleitung,
Authentifizierungsschlüssel für den Eigentümer,
virtuelle Clientlizenz für H.264/H.265

Optionales Zubehör

AXIS T8415 Wireless Installation Tool
AXIS TM4201 Recessed Mount
AXIS TM3207 Recessed Mount
AXIS T94C01L Recessed Mount
AXIS T94C01U Universal Mount
AXIS T94C01M J-Box/Gang Box Plate
AXIS M42 Casing A Black 4P
AXIS M42 Smoked Dome A 4P
AXIS T91A33 Lighting Track Mount
AXIS T91A23 Tile Grid Ceiling Mount
AXIS TM4101 Pendant Kit
AXIS TM3101 Pendant Wall Mount
AXIS Surveillance Cards
Weiteres Zubehör finden Sie auf axis.com/products/axis-m4218-v#accessories

System-Tools

AXIS Site Designer, AXIS Device Manager, Produkt-
Auswahlhilfe, Zubehör-Auswahlhilfe, Objektivrechner
Erhältlich auf axis.com.

Sprachen

Englisch, Deutsch, Französisch, Spanisch, Italienisch,
Russisch, Chinesisch (vereinfacht), Japanisch,
Koreanisch, Portugiesisch, Chinesisch (traditionell),
Polnisch
Englisch, Deutsch, Französisch, Spanisch, Italienisch,
Russisch, Chinesisch (vereinfacht), Japanisch,
Koreanisch, Portugiesisch, Polnisch, Chinesisch
(traditionell), Niederländisch, Tschechisch, Schwedisch,
Finnisch, Türkisch, Thailändisch, Vietnamesisch

Gewährleistung

Informationen zur 5-jährigen Gewährleistung finden Sie
auf axis.com/warranty

Artikelnummern

Verfügbar auf axis.com/products/axis-m4218-lv#part-numbers

Nachhaltigkeit

Substanzkontrolle

PVC-frei, BFR/CFR-frei gemäß JEDEC/ECA JS709
RoHS gemäß RoHS-Richtlinie 2011/65/EU und EN
63000:2018
REACH gemäß (EG) Nr. 1907/2006. Für SCIP UUID siehe
echa.europa.eu

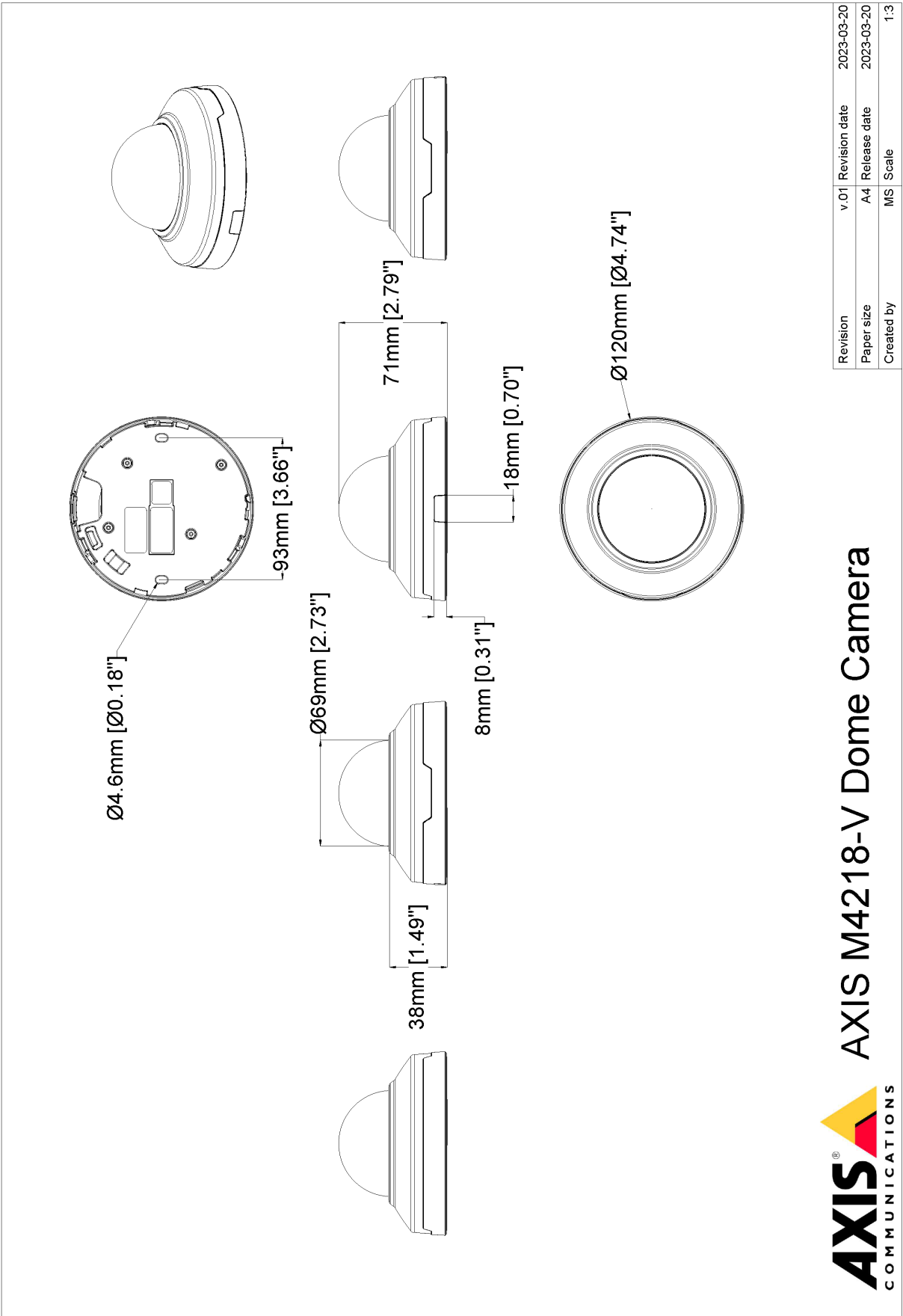
Material

Kunststoffanteil aus nachwachsenden Rohstoffen: 38,9
% (recycelt)
Auf Konfliktmineralien gemäß OECD-Leitfaden
überprüft
Weitere Informationen zum Thema Nachhaltigkeit bei
Axis finden Sie auf axis.com/about-axis/sustainability

Verantwortung für die Umwelt

axis.com/environmental-responsibility
Axis Communications nimmt am UN Global Compact
teil. Weitere Informationen hierzu finden Sie auf
unglobalcompact.org

Maßbild



Revision	v.01	Revision date	2023-03-20
Paper size	A4	Release date	2023-03-20
Created by	MS	Scale	1:3

© 2023 Axis Communications

Erfassen, Beobachten, Erkennen, Identifizieren (Detect, Observe, Recognize, Identify – DORI)

	DORI-Definition	Entfernung (Weitwinkel)	Entfernung (Tele)
Erfassen	25 px/m	97,57 m	184,48 m
Beobachten	63 px/m	38,71 m	73,20 m
Wiedererkennen	125 px/m	19,50 m	36,89 m
Identifizieren	250 px/m	9,72 m	18,43 m

Die Berechnung der DORI-Werte erfolgt nach der Norm EN-62676-4 anhand der Pixeldichte für verschiedene Anwendungsfälle. Bei der Berechnung wird die Bildmitte als Bezugspunkt verwendet, um die Objektivverzeichnung zu berücksichtigen. Die Möglichkeit, Personen oder Objekte zu erkennen oder zu identifizieren, hängt von Faktoren wie Objektbewegung, Videokomprimierung, Lichtverhältnissen und Kamerafokus ab. Verwenden Sie bei der Planung Ränder. Die Pixeldichte variiert im Bild. Die berechneten Werte können sich von den Entfernungen in der realen Welt unterscheiden.

Hervorgehobene Funktionen

AXIS Object Analytics

AXIS Object Analytics ist eine vorinstallierte, vielseitige Videoanalysefunktion zur Erfassung und Klassifizierung von Personen, Fahrzeugen und Fahrzeugtypen. Dank KI-basierter Algorithmen und Verhaltensmuster analysiert sie die Szene und das räumliche Verhalten darin – individuell und ganz auf Ihre spezifischen Anforderungen zugeschnitten. Skalierbar und Edge-basiert, erfordert die Software einen minimalen Einrichtungsaufwand und unterstützt verschiedene, gleichzeitig ablaufende Szenarien.

Weitere Informationen finden Sie auf axis.com/glossary

Axis Edge Vault

Axis Edge Vault ist die hardwarebasierte Cybersicherheitsplattform zum Schutz des Axis Geräts. Sie bildet die Grundlage für jedweden sicheren Betrieb und bietet Funktionen zum Schutz der Identität des Geräts, zur Sicherung seiner Integrität und zum Schutz vertraulicher Daten vor unbefugtem Zugriff. Beispielsweise sorgt der sichere Systemstart dafür, dass ein Gerät nur mit signiertem Betriebssystem gestartet werden kann. Dies verhindert konkrete Manipulationen der Bereitstellungskette. Ein Gerät mit signiertem Betriebssystem kann außerdem neue Geräte-Software validieren, bevor es zulässt, dass sie installiert wird. Und hinsichtlich der Sicherheit ist der sichere Schlüsselspeicher der entscheidende Faktor für den Schutz kryptografischer Daten, die für die sichere Kommunikation (IEEE 802.1X, HTTPS, Axis Geräte-ID, Schlüssel für die Zutrittskontrolle usw.) verwendet werden, vor einem Missbrauch bei Sicherheitsverletzungen. Der sichere Schlüsselspeicher wird über ein gemäß dem Common Criteria oder FIPS 140 zertifiziertes, hardwarebasiertes, kryptografisches Rechenmodul bereitgestellt.

Darüber hinaus stellen signierte Videos sicher, dass Videobeweise als fälschungssicher eingestuft werden können. Jede Kamera fügt dem Videostream mithilfe einer Signatur einen eindeutigen, im sicheren Schlüsselspeicher gespeicherten Schlüssel hinzu. Dadurch kann das Video zur Axis Kamera zurückverfolgt werden, von der es stammt.

Weitere Informationen zu Axis Edge Vault finden Sie unter axis.com/solutions/edge-vault.

Zipstream

Die Axis' Zipstream technology verringert unter Beibehaltung kritischer forensischer Details den Bedarf an Bandbreite und Speicherplatz um teilweise mehr als 50 %. Zipstream arbeitet darüber hinaus mit drei intelligenten Algorithmen, die sicherstellen, dass relevante forensische Informationen identifiziert, aufgezeichnet und mit voller Bildauflösung und Bildrate übertragen werden.