

AXIS Q9307-LV Dome Camera

Dispositivo di monitoraggio audiovisivo All-in-One

Questo dispositivo all-in-one combina video nitidi, audio, analisi utilizzabili e indicatori LED. Con quattro microfoni incorporati e un altoparlante integrato, supporta la comunicazione bidirezionale. Viene fornito con analisi di attacchi di tosse e voci sotto stress che aggiungono una dimensione udibile extra alla gestione attiva degli incidenti. AXIS Live Privacy Shield ti consente di monitorare da remoto le attività salvaguardando la privacy. Gli indicatori LED mostrano inoltre chiaramente quando la telecamera sta registrando o quando viene utilizzato l'audio. Questa telecamera resistente agli atti vandalici, di classe IK08, resiste alla pulizia quotidiana con detergenti chimici. Inoltre, con un solo dispositivo da installare, offre un'installazione one-drop conveniente.

- > **Video da 5 MP con audio bidirezionale**
- > **Analitiche audio e video preinstallate**
- > **Monitoraggio remoto tutelando la privacy**
- > **Resiste alla pulizia con detergenti chimici**
- > **Dispositivo tutto in uno conveniente**



AXIS Q9307-LV Dome Camera

Telecamera

Sensore immagini

RGB CMOS scansione progressiva da 1/2,7"
Dimensioni pixel 2,0 µm

Obiettivo

Varifocale, 3 - 8 mm, F1.3
Campo visivo orizzontale: 104°-40°
Campo visivo verticale: 74°-29°
Distanza focale minima: 1,0 m
Correzione IR, zoom e messa a fuoco remoti, controllo P-Iris

Day&Night

Filtro IR automatico
Filtro IR ibrido

Illuminazione minima

Colore: 0,13 lux a 50 IRE, F1.3
B/N: 0 lux a 50 IRE, F1.3

Velocità otturatore

Da 1/33500 s a 1/5 s

Regolazione telecamera

Panoramica ±190°, inclinazione da -10 a +80°,
rotazione ±190°

System-on-chip (SoC)

Modello

ARTPEC-8

Memoria

RAM da 2048 MB, Flash da 8192 MB

Capacità di calcolo

DLPU (Unità di elaborazione di deep learning)

Video

Compressione video

H.264 (MPEG-4 Parte 10/AVC) Profili baseline,
principale ed elevato
H.265 (MPEG-H parte 2/HEVC), profilo principale
Motion JPEG

Risoluzione

16:9: da 2592x1458 a 160x90
16:10: da 1280x800 a 160x100
4:3: Da 2592x1944 a 160x120

Velocità in fotogrammi

25/30 fps con frequenza linea di alimentazione 50/60
Hz

Streaming video

Fino a 20 flussi video unici e configurabili¹
Axis' Zipstream technology in H.264 e H.265
Velocità in fotogrammi e larghezza di banda regolabili
VBR/ABR/MBR H.264/H.265
Modalità a bassa latenza
Indicatore di streaming video

Rapporto segnale a disturbo

> 55 dB

WDR

Forensic WDR: fino a 120 dB a seconda della scena

Riduzione del rumore

Filtro spaziale (riduzione del rumore 2D)
Filtro temporale (riduzione del rumore 3D)

Streaming multi-vista

Fino a 2 aree di visione ritagliate singolarmente alla
massima velocità in fotogrammi

Impostazioni immagini

Saturazione, contrasto, luminosità, nitidezza,
bilanciamento del bianco, soglia giorno/notte, contrasto
locale, mappatura tonale, modalità esposizione, zone di
esposizione, sbrinamento, correzione dell'effetto barile,
compressione, rotazione: 0°, 90°, 180°, 270° compreso
formato corridoio, specularità, sovrapposizione testo e
immagine, sovrapposizione testo dinamico e immagini,
privacy mask poligono e mosaico, apertura di
riferimento, rotazione del sensore

Elaborazione delle immagini

Forensic WDR, Lightfinder 2.0, OptimizedIR

Pan/Tilt/Zoom (rotazione, inclinazione e zoom)

PTZ digitale, posizioni preset

1. Raccomandiamo l'uso di un massimo di 3 flussi video unici per telecamera o canale, per un'esperienza utente, una larghezza di banda della rete e un utilizzo dello spazio di archiviazione ottimizzati. Un flusso video unico si può trasmettere a molti client video nella rete tramite il metodo di trasporto multicast o unicast attraverso la funzionalità integrata di riutilizzo dei flussi.

Audio

Caratteristiche audio

Spectrum visualizer²

Ottimizzatore vocale

Cancellazione eco

Sul dispositivo è preinstallato un set di clip audio e segnali acustici

Flussi audio

Duplex configurabile:

Unidirezionale (simplex, half-duplex)

Bidirezionale (half-duplex, full-duplex)

Ingresso audio

Equalizzatore grafico a 10 bande

Microfono incorporato x4

Output audio

Altoparlante a cono dinamico a banda larga da 2,3 pollici integrato

87 dB SPL a 1 m/40 pollici (media per 250, 500, 1.000, 2.000, 4.000 Hz)

Codifica audio

AAC-LC 8/16/48 kHz, G.711 PCM 8 kHz, G.726 ADPCM

8 kHz, Opus 8/16/48 kHz, LPCM, 48 kHz

Velocità di trasmissione configurabile

Rete

Protocolli di rete

IPv4, IPv6 USGv6, ICMPv4/ICMPv6, HTTP, HTTPS³, HTTP/2, TLS³, QoS Layer 3 DiffServ, FTP, SFTP, CIFS/SMB, SMTP, mDNS (Bonjour), UPnP[®], SNMP v1/v2c/v3 (MIB-II), DNS/DNSv6, DDNS, NTP, NTS, RTSP, RTP, SRTP/RTSPS, TCP, UDP, IGMPv1/v2/v3, RTCP, ICMP, DHCPv4/v6, ARP, SSH, LLDP, CDP, MQTT v3.1.1, Secure syslog (RFC 3164/5424, UDP/TCP/TLS), indirizzo di collegamento locale (ZeroConf), IEEE 802.1X (EAP-TLS), IEEE 802.1AR

Integrazione di sistemi

Application Programming Interface

API aperta per l'integrazione di software, compresi VAPIX[®], metadati e AXIS Camera Application Platform (ACAP); specifiche disponibili all'indirizzo axis.com/developer-community.

Connessione al cloud con un clic

Profilo G di ONVIF[®], Profilo M di ONVIF[®],

Profilo S di ONVIF[®], e Profilo T di ONVIF[®], specifiche disponibili all'indirizzo onvif.org

Supporto per protocollo SIP (Session Initiation Protocol) per l'integrazione dei sistemi Voice over IP (VoIP), peer to peer o integrati con SIP/PBX.

Sistemi di gestione video

Compatibile con AXIS Camera Station Edge,

AXIS Camera Station Pro, AXIS Camera Station 5 e con

il software per la gestione video di partner di AXIS,

disponibile all'indirizzo axis.com/vms.

Comandi su schermo

Transizione livello diurno/notturno

Nitidezza

WDR

Indicatore di streaming video

LED a infrarossi

Privacy mask

Clip multimediale

Sirena e luce

Condizioni degli eventi

Per questo dispositivo è preconfigurata una serie di condizioni

Audio: rilevamento di suoni, riproduzione di clip audio

Chiamata: stato, cambiamento dello stato

Stato dispositivo: sopra/sotto/entro la temperatura di esercizio, alloggiamento aperto, indirizzo IP bloccato, indirizzo IP rimosso, flusso dal vivo attivo, rete persa, nuovo indirizzo IP, pronto all'uso

Archiviazione su dispositivi edge: registrazione in corso, interruzione dell'archiviazione, problemi di integrità dell'archiviazione rilevati

I/O: input digitale è attivo, output digitale è attivo, attivazione manuale, input virtuale è attivo

MQTT: senza stato

Pianificato e ricorrente: pianificazione

Video: degradazione della velocità in bit media,

modalità diurna/notturna, manomissione

2. Funzione disponibile con ACAP

3. Questo dispositivo comprende il software sviluppato da OpenSSL Project per l'utilizzo con OpenSSL Toolkit (openssl.org) e il software di crittografia scritto da Eric Young (eay@cryptsoft.com).

Azioni eventi

Per questo dispositivo è preconfigurata una serie di azioni

Audio: Riproduci clip mentre la regola è attiva
Clip audio: riproduzione, arresto
Chiamate: rispondi a chiamata, termina chiamate, effettua chiamata
Modalità giorno/notturna
Giro di ronda
Sbrinamento: imposta, imposta mentre la regola è attiva
I/O: alterna I/O una volta, alterna I/O mentre la regola è attiva
Illuminazione: utilizza luci, utilizza luci mentre la regola è attiva
Immagini: Invia tramite FTP, SFTP, HTTP, HTTPS, condivisione di rete ed e-mail
Luce e sirena: Esegui profilo luce, esegui profilo luce mentre la regola è attiva, interrompi attività
MQTT: send MQTT publish message
Notifica: HTTP, HTTPS, TCP ed e-mail
Testo sovrapposto
Registrazioni: scheda di memoria e condivisione di rete
Messaggi trap SNMP: invio, invio mentre la regola è attiva
LED di stato
Clip video: Invia tramite FTP, SFTP, HTTP, HTTPS, condivisione di rete ed e-mail
Modalità WDR

Supporti di installazione incorporati

Zoom e messa a fuoco da remoto

Analitiche

Applicazioni

Area inclusa

AXIS Object Analytics, AXIS Video Motion Detection, allarme di active tampering, rilevamento di suoni, rilevamento di attacchi di tosse e voce sotto stress
Per il supporto per AXIS Camera Application Platform che consente l'installazione di applicazioni di terze parti, visitare axis.com/acap

AXIS Object Analytics

Classi di oggetti: umani, veicoli (tipi: auto, autobus, camion, biciclette, altro)

Scenari: attraversamento linea, oggetto in area, tempo nell'area, conteggio attraversamenti linea, presenze nell'area

Fino a 10 scenari

Altre funzioni: oggetti attivati visualizzati con traiettorie, riquadri delimitatori del testo con codice colore e tabelle

Poligono aree di inclusione/esclusione

Configurazione della prospettiva

Evento di allarme movimento ONVIF

AXIS Scene Metadata

Classi di oggetti: umani, volti, veicoli (tipi: auto, autobus, camion, biciclette), targhe
Attributi oggetto: colore del veicolo, colore dell'abbigliamento superiore/inferiore, sicurezza, posizione

Approvazioni

Marche del prodotto

CSA, UL/cUL, CE, KC, VCCI, RCM

Catena di fornitura

Conformità a TAA

EMC

EN 55035, EN 55032 Classe A, EN 50121-4, EN 61000-3-2, EN 61000-3-3, EN 61000-6-1, EN 61000-6-2

Australia/Nuova Zelanda:

RCM AS/NZS CISPR 32 Classe A

Canada: ICES-3(A)/NMB-3(A)

Giappone: VCCI Classe A

Corea: KC KN35, KC KN32 Classe A

Stati Uniti: FCC Parte 15 Sottosezione B Classe A

Protezione

CAN/CSA C22.2 No. 62368-1 ed. 3, IEC/EN/UL 62368-1 ed. 3, gruppo di rischio esente IEC/EN 62471, IS 13252

Ambiente

IEC 60068-2-1, IEC 60068-2-2, IEC 60068-2-6, IEC 60068-2-14, IEC 60068-2-27, IEC 60068-2-78, IEC/EN 60529 IP44, IEC/EN 62262 IK08

Rete

NIST SP500-267

Cybersecurity

ETSI EN 303 645, Etichetta sicurezza BSI IT

Cybersecurity

Sicurezza edge

Software: SO firmato, protezione ritardo forza bruta, autenticazione digest e OAuth 2.0 RFC6749 OpenID Authorization Code Flow per la gestione centralizzata dell'account ADFS, protezione mediante password
Hardware: Piattaforma di cybersecurity Axis Edge Vault Secure element (CC EAL 6+), sicurezza system-on-chip (TEE), ID dispositivo Axis, archivio chiavi sicuro, video firmato, avvio sicuro, file system crittografato (AES-XTS-Plain64 256bit)

Protezione della rete

IEEE 802.1X (EAP-TLS, PEAP-MSCHAPv2)⁴, IEEE 802.1AE (MACsec PSK/EAP-TLS), IEEE 802.1AR, HTTPS/HSTS⁴, TLS v1.2/v1.3⁴, Network Time Security (NTS), X.509 PKI certificato, firewall basato su host

Documentazione

AXIS OS Hardening Guide

policy di gestione delle vulnerabilità Axis

Axis Security Development Model

Distinta base del software AXIS OS (SBOM)

Per il download dei documenti, vai a axis.com/support/cybersecurity/resources

Per maggiori informazioni relativamente al supporto per la sicurezza informatica Axis, visitare axis.com/cybersecurity

Generale

Alloggiamento

Classe IP44 e IK08

Cupola con rivestimento robusto in policarbonato

Telaio in alluminio e plastica

Colore: bianco NCS S 1002-B

Resiste alle pulizie chimiche. Maggiori informazioni nel manuale per l'utente.

Indicatori LED

Indicatore LED

LED audio

Montaggio

Staffa di montaggio con fori per la scatola di giunzione (unità doppia, unità singola e ottagonale da 4") e per il montaggio a soffitto o a parete

Alimentazione

Power over Ethernet (PoE) IEEE 802.3af/802.3at Tipo 2 Classe 4

Tipico 10 W, max 25,5 W

Connettori

Rete: RJ45 10BASE-T/100BASE-TX PoE

I/O: morsettiera a 4 pin da 2,5 mm per 1 ingresso digitale supervisionato e 1 uscita digitale (uscita da 12 V CC, carico massimo 25 mA)

Illuminazione IR

OptimizedIR con LED IR da 850 nm ad elevata efficienza energetica e di lunga durata

Ampiezza del raggio 40 m o maggiore a seconda della scena

Archiviazione

Supporto per scheda di memoria microSD/microSDHC/microSDXC

Supporto per la codifica della scheda di memoria (AES-XTS-Plain64 256 bit)

Registrazione su dispositivo NAS (Network Attached Storage)

Per consigli sulle schede di memoria e su NAS, visitare axis.com

Condizioni d'esercizio

Temperatura: Da 0 °C a 40 °C

Umidità: umidità relativa da 10 a 85% (senza condensa)

Condizioni di immagazzinaggio

Temperatura: Da -40 °C a 65 °C

Umidità: Umidità relativa 5-95% (senza condensa)

Dimensioni

Per le dimensioni complessive del prodotto, vedere il disegno quotato in questa scheda tecnica.

Peso

1250 g

Contenuto della scatola

Telecamera, guida all'installazione, punte da cacciavite TORX® TR20, connettore morsettiera, protezione del connettore, guarnizioni del cavo, chiave di autenticazione proprietario

Accessori opzionali

AXIS T91E61 Wall Mount, AXIS T91B47 Pole Mount, AXIS T94K01D Pendant Kit

AXIS T8415 Wireless Installation Tool

AXIS Surveillance Cards

Per ulteriori accessori, vai a axis.com/products/axis-q9307-lv#accessories

Strumenti di sistema

AXIS Site Designer, AXIS Device Manager, selettore prodotti, selettore accessori, calcolatore obiettivo

Disponibile all'indirizzo axis.com

Lingue

Inglese, tedesco, francese, spagnolo, italiano, russo, cinese semplificato, giapponese, coreano, portoghese, polacco, cinese tradizionale, olandese, ceco, svedese, finlandese, turco, thailandese, vietnamita

Garanzia

Garanzia di 5 anni, visitare axis.com/warranty

4. Questo dispositivo comprende il software sviluppato da OpenSSL Project per l'utilizzo con OpenSSL Toolkit (openssl.org) e il software di crittografia scritto da Eric Young (eay@cryptsoft.com).

Codici prodotto

Disponibile all'indirizzo axis.com/products/axis-q9307-lv#part-numbers

Sostenibilità

Controllo sostanza

Senza PVC

RoHS conformemente alla direttiva UE RoHS 2011/65/UE/ e EN 63000:2018

REACH in conformità con il regolamento (CE) n. 1907/2006. Per l'UUID SCIP, vedere echa.europa.eu

Materiali

Contenuto di plastica a base di carbonio rinnovabile: 31%

Sottoposto a controlli conformemente alle linee guida OCSE nell'ambito dei "conflict minerals"

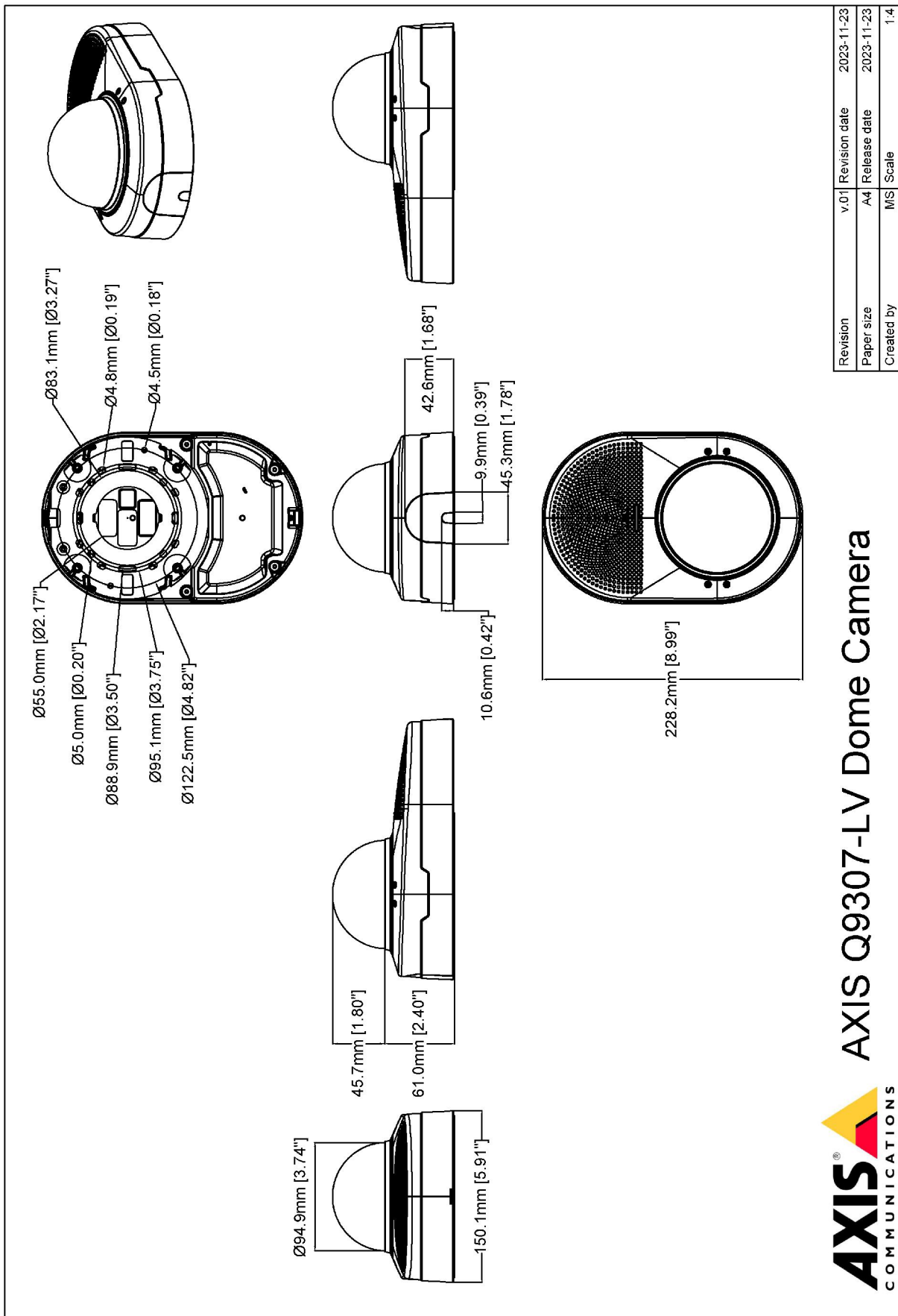
Per ulteriori informazioni relative alla sostenibilità presso Axis, visitare axis.com/about-axis/sustainability

Responsabilità ambientale

axis.com/environmental-responsibility

Axis Communications è un firmatario del Global Compact delle Nazioni Unite, per maggiori informazioni vai su unglobalcompact.org

Disegno quotato



Revision	v.01	Revision date	2023-11-23
Paper size	A4	Release date	2023-11-23
Created by	MS	Scale	1:4

AXIS COMMUNICATIONS
 www.axis.com
 AXIS Q9307-LV Dome Camera

Funzionalità evidenziate

AXIS Live Privacy Shield

Monitora da remoto le attività sia all'interno che all'esterno salvaguardando la privacy in tempo reale.

Con il mascheramento dinamico basato sull'intelligenza artificiale puoi scegliere cosa mascherare o sfocare rispettando le norme e i regolamenti che proteggono la privacy e i dati personali. L'applicazione consente il mascheramento di oggetti in movimento e fermi come esseri umani, targhe o sfondi. L'applicazione funziona in tempo reale e su flussi video sia live che registrati.

AXIS Object Analytics

AXIS Object Analytics è un'analisi video preinstallata con più funzionalità che rileva e classifica persone, veicoli e tipi di veicoli. Gli algoritmi basati sull'IA e le condizioni di comportamento consentono di analizzare la scena e il comportamento spaziale all'interno, il tutto pensato su misura per le tue necessità specifiche. Scalabile ed edge-based, è necessario un minimo sforzo per impostare e supportare vari scenari in esecuzione simultaneamente.

Involucro resistente agli agenti chimici

In alcuni ambienti in cui i requisiti igienici sono rigorosi, la pulizia esterna della telecamera di sorveglianza potrebbe essere necessaria quotidianamente o anche più volte al giorno. La procedura di pulizia consigliata prevede la pulizia chimica utilizzando un panno morbido con soluzioni chimiche specifiche come detergenti o disinfettanti. La resistenza chimica dell'alloggiamento è stata verificata attraverso due tipi di test interni: test di resistenza alle crepe da sollecitazione ambientale e simulazioni di pulizia.

Rilevamento di colpi di tosse e stress vocale

Il rilevamento di colpi di tosse e tono di voce concitato sono due applicazioni di analisi audio che rilevano gli incidenti ascoltando l'audio circostante 24 ore su 24, 7 giorni su 7. L'analisi audio comprende due algoritmi di rilevamento separati e si può scegliere di utilizzarne uno o entrambi. Il rilevatore della tosse rileva colpi di tosse singoli o attacchi di tosse. Il rilevatore di voce sotto stress identifica modelli sonori associati a costrizione, rabbia o paura.

Cancellazione eco

I dispositivi con cancellazione dell'eco sono in grado di riconoscere come echi i suoni prodotti dall'altoparlante integrato e di rimuoverli.

Indicatori LED

Gli indicatori LED vengono utilizzati per segnalare diverse funzionalità all'ambiente vicino. I LED aiutano a migliorare la sicurezza, la protezione e l'efficienza operativa e allo stesso tempo salvaguardano la privacy.

Gli indicatori LED possono, ad esempio, aiutare a proteggere la privacy informandoti quando la videocamera sta registrando o quando viene utilizzato l'audio. I LED possono essere utilizzati separatamente o insieme e possono essere spenti per un monitoraggio più discreto.

Per ulteriori informazioni, consulta [axis.com/glossary](https://www.axis.com/glossary)