

Supporto per il montaggio ad angolo D201-S XPT

Per telecamere di rete PTZ protette contro le esplosioni

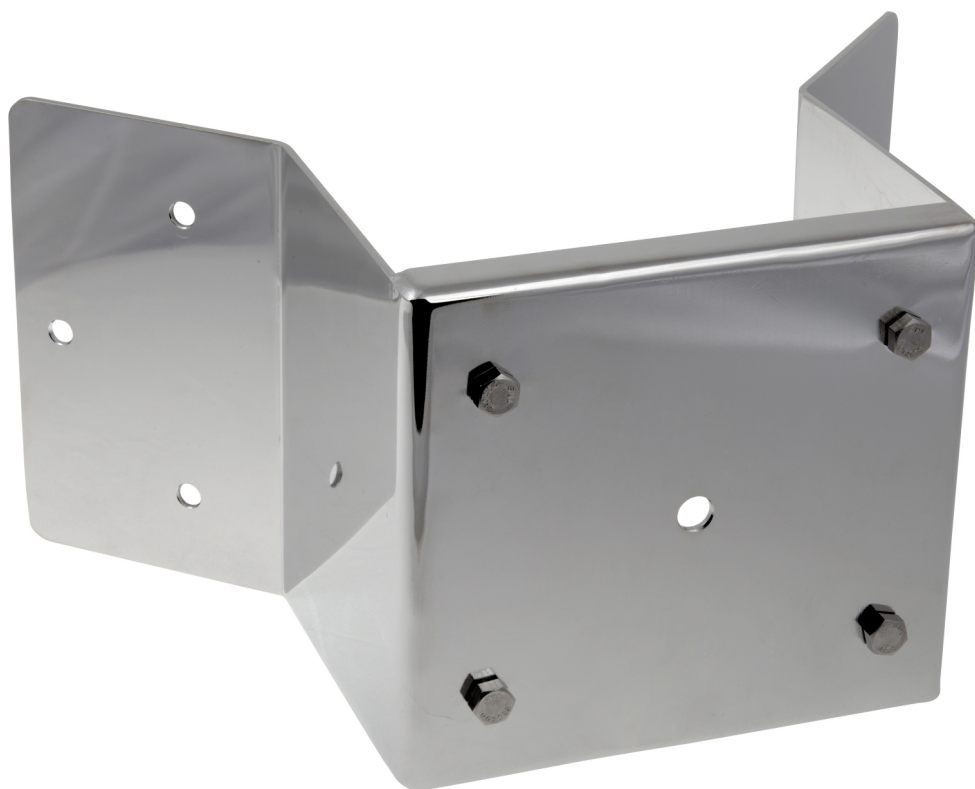
Il supporto per il montaggio ad angolo in acciaio inossidabile 316L elettrolucidato è progettato per telecamere di rete PTZ protette contro le esplosioni D201-S XPT Q6055. Insieme al supporto per il montaggio a parete D201-S XPT, consente alla telecamera D201-S XPT Q6055 di essere montata su angoli. È ideale per ambienti di industria pesante e navale, a terra e in mare aperto.

> **Finitura in acciaio inossidabile elettrolucidato (SS 316L)**

> **Resistente alla corrosione**

> **Solida e sicura**

> **Compatibile con D201-S XPT Q6055**



Supporto per il montaggio ad angolo D201-S XPT

Generale

Prodotti supportati	D201-S XPT Q6055 Explosion-Protected PTZ Network Camera D101-A XF P3807 Explosion-Protected Network Camera
Materiale	SS 316L
Carico massimo	1.000 kg
Dimensioni	415 x 210 x 252 mm
Peso	4,8 kg

Accessori necessari Wall Mount D201-S XPT

Accessori opzionali Per ulteriori accessori, visitare axis.com

Garanzia garanzia di 3 anni, visitare axis.com/warranty

Responsabilità ambientale:

axis.com/environmental-responsibility