

AXIS W110 Body Worn Camera

Fabricado para un lugar de trabajo más seguro

AXIS W110 Body Worn Camera es una cámara portátil más liviana y cómoda para proteger al personal y reducir el mal comportamiento. Aporta las ventajas de las cámaras portátiles al lugar de trabajo en sectores como el comercio minorista, la asistencia sanitaria, el transporte, etc. AXIS W110 Body Worn Camera disuade, protege y documenta. Los usuarios y el público sienten que no están solos, lo que contribuye a una sensación de bienestar y a un lugar de trabajo más tranquilo. AXIS W110 Body Worn Camera ofrece una excelente calidad de imagen y audio, con imágenes extremadamente nítidas y un audio claro para una mayor facilidad de uso forense. El sistema cuenta con firmware y vídeo firmados, almacenamiento seguro de claves y verdadero cifrado de extremo a extremo para garantizar la integridad del vídeo.

- > **Ligera y compacta**
- > **Excelente calidad de imagen con estabilización de imagen electrónica**
- > **Opciones de montaje flexibles**
- > **Comentarios de voz**
- > **Estándares abiertos para una integración sencilla**



AXIS W110 Body Worn Camera

Cámara

Sensor de imagen	CMOS RGB de barrido progresivo de 1/2,8" Sensibilidad: 0,1 lux
Lente	Longitud focal, 1,9 mm Campo de visión horizontal: 140° (1080p), 112° (720p) Campo de visión vertical: 91° (1080p), 62° (720p) Iris fijo, F2.2
Velocidad de obturación	De 1/22000 s a 1/25 s con 50 Hz De 1/22 000 s a 1/30 s con 60 Hz

Vídeo

Compresión de vídeo	H.264 (MPEG-4 Parte 10/AVC) High Profile
Resolución	1920x1080, 1280x720
Velocidad de fotogramas	25 imágenes por segundo a 50 Hz 30 imágenes por segundo a 60 Hz
WDR	WDR
Configuración de imagen	Estabilización de imagen electrónica (720p), corrección de distorsión de barril
Transmisión de vídeo	Axis Zipstream para soluciones corporales

Audio

Codificación de audio	AAC-LC
Entrada/salida de audio	Micrófono integrado, altavoz integrado
Funcionalidad	Mejora de la voz

Homologaciones

Cadena de suministro	Cumple los requisitos de TAA
EMC	EN 55032 Clase B, EN 55035, EN 61000-6-1, EN 61000-6-2 Australia/Nueva Zelanda: RCM AS/NZS CISPR 32 Clase B Canadá: ICES-3(B)/NMB-3(B) Japón: VCCI Clase B Corea: KS C 9835, KS C 9832 Clase B EE. UU.: FCC Parte 15 Subparte B Clase B
Seguridad	CAN/CSA C22.2 N.º 62368-1 ed. 3, IEC/EN/UL 62368-1 ed. 3, RCM AS/NZS 62368.1:2018, IS 13252
Entorno	IEC 60068-2-1, IEC 60068-2-2, IEC 60068-2-14, IEC 60068-2-27, IEC 60068-2-78, IEC/EN 60529 IP67
Inalámbrica	EN 300328, EN 300440, EN 301893, EN 301489-1, EN 301489-17, FCC Parte 15 Subparte C, RSS-247
Ciberseguridad	ETSI EN 303 645

Ciberseguridad

Seguridad perimetral	Software: SO firmado, cifrado AES-XTS-Plain64 de 256 bits Hardware: Arranque seguro, Axis Edge Vault con ID de dispositivo Axis, vídeo firmado, almacén de claves seguro (protección de hardware certificada CC EAL6+ de operaciones y claves criptográficas). Almacenamiento interno cifrado compatible con CJIS (AES256)
Seguridad de red	IEEE 802.1X (EAP-TLS, PEAP-MSCHAPv2), IEEE 802.1AR, HTTPS/HSTS ^a , TLS v1.2/v1.3 ^a

Documentación	Cámaras corporales de Axis: informe técnico sobre seguridad del sistema, disponible en axis.com/learning/white-papers <i>Política de gestión de vulnerabilidades de Axis</i> <i>Axis Security Development Model</i> Lista de materiales del software AXIS OS (SBOM) Para descargar documentos, vaya a axis.com/support/cybersecurity/resources Para obtener más información sobre el servicio de asistencia para ciberseguridad de Axis, vaya a axis.com/cybersecurity .
----------------------	--

General

Batería	Iones de litio, 1600 mAh Tiempo de autonomía de hasta 7 horas en 720p ^b Tiempo de autonomía de hasta 5.5 horas en 1080p ^b Hasta 11,5 horas en modo de espera ^c
----------------	--

Almacenamiento	128 GB de memoria no volátil, hasta 45 horas de vídeo grabado Estándar de cifrado AES256
Rendimiento	Cámara a controlador de sistema: 100 Mbit/s
Grabación	Búfer anterior de audio y vídeo configurable de 0, 15, 30, 60, 90 y 120 segundos Búfer posterior de audio y vídeo configurable de 0, 10, 30 y 60 segundos
Sensor	GiroscoPIO de 6 ejes, acelerómetro
Interfaz de usuario	LED de estado Información mediante audio, voz y vibración
Interfaz inalámbrica	Bluetooth® Low Energy 5.1 y clásico Wi-Fi® 5 a/b/g/n/ac @ 2,4 GHz, 5 GHz
Carcasa	Clasificación IP54 Carcasa de plástico Prueba de caída de hasta 1,5 m
Color	negro NCS S 9000-N Gris NCS S 2502-B
Conectores	Almohadillas para pines Pogo
Condiciones de funcionamiento	Temperatura: De -20 °C a 45 °C (de -4 °F a 113 °F) Temperatura máxima (intermitente, < 1 hora): 50 °C (122 °F) Humedad relativa: Humedad relativa del 10 al 100 % (con condensación)
Condiciones de carga	Temperatura: De 0 °C a 35 °C (de 32 °F a 95 °F) Tiempo de carga: <7,5 horas en 0-15 °C (32-59 °F) <4 horas en 15-30 °C (59-86 °F) <6,5 horas en 30-35 °C (86-95 °F) Humedad relativa: Humedad relativa del 5 al 95 % (sin condensación)
Condiciones de almacenamiento	Temperatura: < 1 mes: De -20 °C a 45 °C (de -4 °F a 113 °F) < 3 meses: De -20 °C a 35 °C (de -4 °F a 95 °F) > 3 meses: De 0 °C a 25 °C (de 32 °F a 77 °F) Temperatura óptima: 25 °C (77 °F) Humedad relativa: Humedad relativa del 5 al 95 % (sin condensación)
Dimensiones	Para conocer las dimensiones totales del producto, consulte el plano de dimensiones de esta ficha técnica.
Peso	85 g (0,19 lib) 117 g (0,26 lib) con soporte magnético AXIS TW1106
Accesorios incluidos	Soporte magnético AXIS TW1106
Accesorios opcionales	Soporte magnético AXIS TW1107 Sistema Klick Fast™ para montajes de cámara corporales Aplicación AXIS Body Worn Assistant para Android e iOS Para obtener más información sobre accesorios, consulte axis.com/bodyworn
Garantía	El producto, incluida la batería, está sujeto a un período de garantía de 3 años, de acuerdo con los términos y condiciones establecidos en la Garantía limitada de hardware de 5 años de Axis disponible en axis.com/warranty ("Período de garantía de 3 años"). Además de los términos y condiciones de la garantía limitada de hardware de 5 años de Axis, la garantía no cubre la degradación de la batería si la batería ha pasado por más de 500 ciclos de carga, si la cámara se ha utilizado o almacenado en temperaturas fuera de las especificaciones de la hoja de datos, o si no se han seguido las instrucciones del manual de usuario del producto. El reemplazo de la batería durante el Período de garantía de 3 años realizado por cualquier otra parte que no sea Axis (o un socio de RMA en nombre de Axis) anulará la garantía del artículo principal. Póngase en contacto con el servicio de asistencia técnica de Axis o con su distribuidor de Axis para tratar asuntos relacionados con la batería o con una reparación.

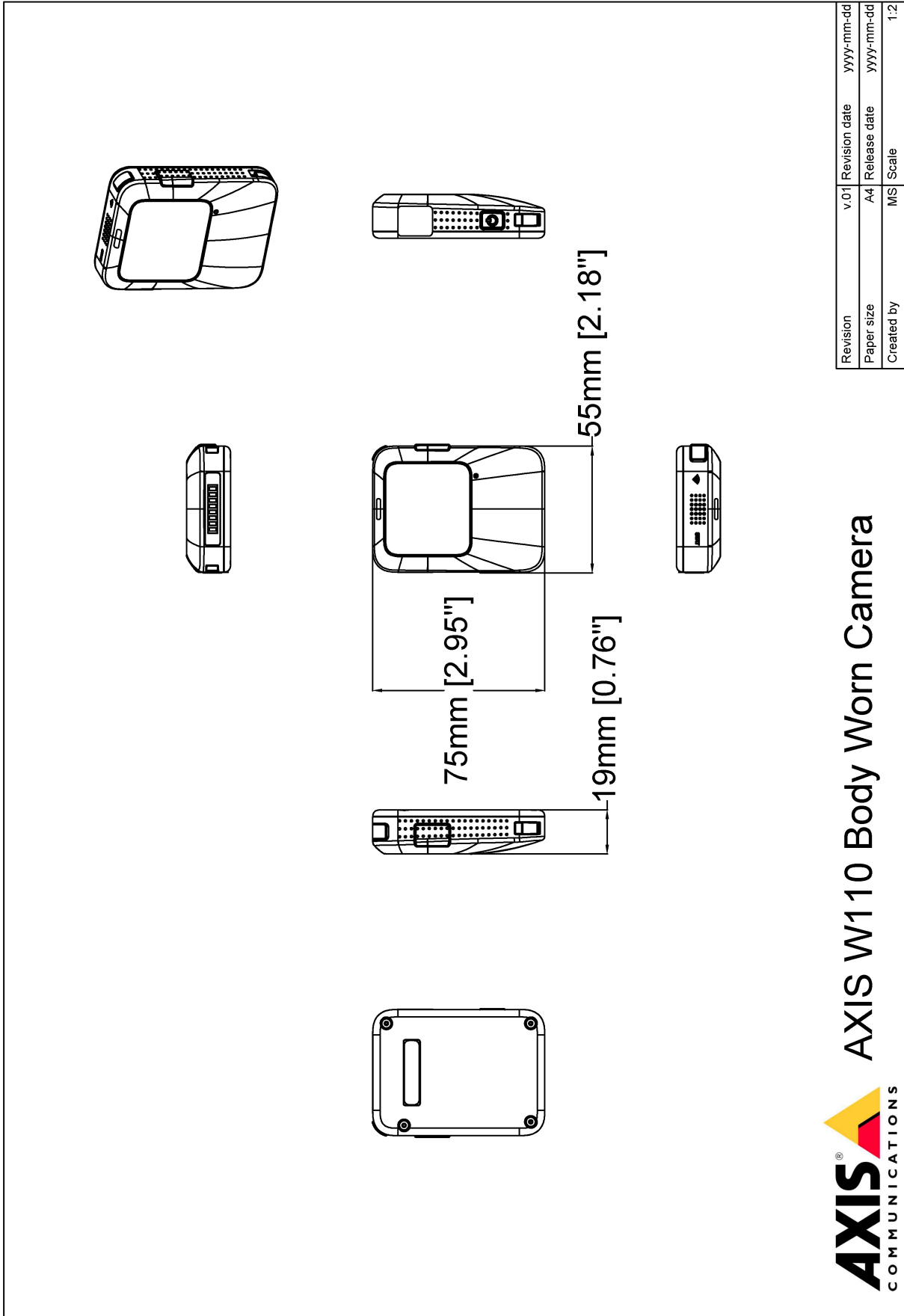
Sostenibilidad

Control de sustancias Sin PVC, sin BFR/CFR de conformidad con la norma JEDEC/ECA, JS709
RoHS de conformidad con la directiva europea RoHS 2011/65/UE/ y EN 63000:2018
REACH de conformidad con (CE) no 1907/2006. Para SCIP UUID, consulte echa.europa.eu

Responsabilidad medioambiental axis.com/environmental-responsibility
Axis Communications es firmante del Acuerdo Mundial de las Naciones Unidas, obtenga más información en unglobalcompact.org

- a. Este producto incluye software desarrollado por OpenSSL Project para su uso en el kit de herramientas OpenSSL (openssl.org) y software criptográfico escrito por Eric Young (eyay@cryptsoft.com).
- b. Con búfer anterior, y menos de 500 ciclos de carga.
- c. Sin búfer anterior, e incluida 1 hora de grabación por carga en 720p, y menos de 500 ciclos de carga.

Esquemas de dimensiones



© 2023 Axis Communications

AXIS COMMUNICATIONS
www.axis.com
AXIS W110 Body Worn Camera