

AXIS W110 Body Worn Camera

Feita para proporcionar um ambiente de trabalho mais seguro

A AXIS W110 Body Worn Camera é uma câmera de uso corporal mais leve e fácil de usar para proteger a equipe e reduzir o mau comportamento. Traz os benefícios das câmeras de uso corporal para o local de trabalho em setores como varejo, saúde, transporte e mais. A AXIS W110 Body Worn Camera impede, protege e documenta. Os usuários e o público sentem que não estão sozinhos, o que contribui para uma sensação de bem-estar e um local de trabalho mais tranquilo. A AXIS W110 Body Worn Camera oferece excelente qualidade de imagem e áudio com imagens extremamente nítidas e áudio limpo para aproveitamento forense. O sistema apresenta firmware e vídeo assinados, armazenamento seguro de chaves e criptografia verdadeira de ponta a ponta para garantir a integridade do vídeo.

- > **Leve e compacta**
- > **Excelente qualidade de imagem com estabilização eletrônica de imagem**
- > **Opções de montagem flexíveis**
- > **Feedback de voz**
- > **Padrões abertos para facilitar a integração**



AXIS W110 Body Worn Camera

Câmera		Geral	
Sensor de imagem	CMOS RGB de 1/2,8 pol. com varredura progressiva Sensibilidade: 0,1 lux	Bateria	Li-ion, 1600 mAh Até 7 horas de tempo de operação em 720p ^b Até 5,5 horas de tempo de operação em 1080p ^b Até 11,5 horas em modo de espera ^c
Lente	Comprimento focal, 1,9 mm Campo de visão horizontal: 140° (1080 p), 112° (720 p) Campo de visão vertical: 91° (1080 p), 62° (720 p) Íris fixa, F2.2	Armazenamento	128 GB de memória não volátil, até 45 horas de vídeo gravado Padrão de criptografia AES256
Velocidade do obturador	1/22000 s a 1/25 s com 50 Hz 1/22000 s a 1/30 s com 60 Hz	Vazão	Câmera para controlador do sistema: 100 Mbps
Vídeo		Gravação	Pré-buffer de áudio e vídeo configurável de 0, 15, 30, 60, 90 e 120 segundos Pós-buffer de áudio e vídeo configurável de 0, 10, 30 e 60 segundos
Compressão de vídeo	H.264 (MPEG-4 Parte 10/AVC) perfil High	Sensor	Giroscópio com 6 eixos e acelerômetro
Resolução	1920 x 1080, 1280 x 720	Interface do usuário	Indicadores de status Feedback de áudio, voz e vibração
Taxa de quadros	25 fps a 50 Hz 30 fps a 60 Hz	Interface sem fio	Bluetooth® 5.1 Low Energy e Clássico Wi-Fi® 5 a/b/g/n/ac a 2,4 GHz, 5 GHz
WDR	WDR (Wide Dynamic Range, Amplo Alcance Dinâmico)	Caixa de proteção	Classificação IP54 Caixa plástica Teste de queda até 1.5 m
Configurações de imagem	Estabilização eletrônica de imagem (720p), correção de distorção de barril	Cor	Preto NCS S 9000-N Cinza NCS S 2502-B
Streams de vídeo	Axis Zipstream para dispositivos de uso corporal	Conectores	Teclados Pogo
Áudio		Condições operacionais	Temperatura: De -20 °C a 45 °C (-4 °F a 113 °F) Temperatura máxima (intermitente, < 1 hora): 50 °C (122 °F) Umidade: umidade relativa de 10 - 100% (com condensação)
Codificação de áudio	AAC-LC	Condições de carregamento	Temperatura: De 0 °C a 35 °C (32 °F a 95 °F) Tempo de carga: <7,5 horas em 0 - 15 °C (32 - 59 °F) <4 horas em 15 - 30 °C (59 - 86 °F) <6,5 horas em 30 - 35 °C (86 - 95 °F) Umidade: Umidade relativa de 5 - 95% (sem condensação)
Entrada/saída de áudio	Microfone integrado, alto-falante integrado	Condições de armazenamento	Temperatura: < 1 mês: De -20 °C a 45 °C (-4 °F a 113 °F) < 3 meses: De -20 °C a 35 °C (-4 °F a 95 °F) > 3 meses: De 0 °C a 25 °C (32 °F a 77 °F) Temperatura ideal: 25 °C (77 °F) Umidade: Umidade relativa de 5 - 95% (sem condensação)
Funcionalidade	Melhoria de voz	Dimensões	Para obter as dimensões gerais do produto, consulte os esquemas de dimensões nesta folha de dados.
Aprovações		Peso	85 g (0,19 lb) 117 g (0,26 lb) com o AXIS TW1106 Magnet Mount
Cadeia de suprimentos	Compatível com TAA	Acessórios incluídos	AXIS TW1106 Magnet Mount
EMC	EN 55032 Classe B, EN 55035, EN 61000-6-1, EN 61000-6-2 Austrália/Nova Zelândia: RCM AS/NZS CISPR 32 Classe B Canadá: ICES-3(B)/NMB-3(B) Japão: VCCI Classe B Coreia: KS C 9835, KS C 9832 Classe B EUA: FCC Parte 15 Subparte B Classe B	Acessórios opcionais	AXIS TW1107 Magnet Mount Klick Fast™ System para suporte de câmeras de uso corporal App AXIS Body Worn Assistant para Android, iOS Para obter mais informações sobre acessórios, consulte axis.com/bodyworn
Proteção	CAN/CSA-C22.2 No. 62368-1 ed. 3, IEC/EN/UL 62368-1 ed. 3, RCM AS/NZS 62368.1:2018, IS 13252	Garantia:	O produto, incluindo a bateria, está sujeito a um período de garantia de 3 anos de acordo com os termos e condições estabelecidos na Garantia limitada de hardware de 5 anos da Axis que se encontra disponível em axis.com/warranty ("Período de garantia de 3 anos"). Além dos termos e condições da garantia limitada de hardware de 5 anos da Axis, a garantia não cobrirá a degradação da bateria se a bateria tiver passado por mais de 500 ciclos de carga, se a câmera tiver sido usada ou armazenada em temperaturas fora das especificações na folha de dados, ou se as instruções do manual do usuário do produto não forem seguidas. A substituição da bateria durante o período de garantia de 3 anos realizada por qualquer outra parte que não a Axis (ou um parceiro de RMA em nome da Axis) anulará a garantia do item principal. Entre em contato com o suporte ou seu revendedor Axis para quaisquer questões relacionadas à bateria ou a serviços.
Ambiente	IEC 60068-2-1, IEC 60068-2-2, IEC 60068-2-14, IEC 60068-2-27, IEC 60068-2-78, IEC/EN 60529 IP67		
Sem fio	EN 300328, EN 300440, EN 301893, EN 301489-1, EN 301489-17, FCC Parte 15 Subparte C, RSS-247		
Segurança cibernética	ETSI EN 303 645		
Segurança cibernética			
Segurança de borda	Software: Sistema operacional assinado, criptografia AES-XTS-Plain64 de 256 bits Hardware: Inicialização segura, Axis Edge Vault com ID de dispositivo Axis, vídeo assinado, armazenamento de chaves seguro (proteção de hardware com certificação CC EAL6+ de operações de criptografia e chaves). Armazenamento interno criptografado compatível com CJIS (AES256)		
Segurança de rede	IEEE 802.1X (EAP-TLS, PEAP-MSCHAPv2), IEEE 802.1AR, HTTPS/HSTS ^a , TLS v1.2/v1.3 ^a		
Documentação	Câmeras de uso corporal Axis – white paper sobre segurança do sistema, disponível em axis.com/learning/white-papers <i>Política de gerenciamento de vulnerabilidades da Axis</i> <i>Axis Security Development Model</i> Lista de materiais (SBOM) de software do AXIS OS Para baixar documentos, vá para axis.com/support/cybersecurity/resources Para saber mais sobre o suporte da Axis à segurança cibernética, acesse axis.com/cybersecurity		

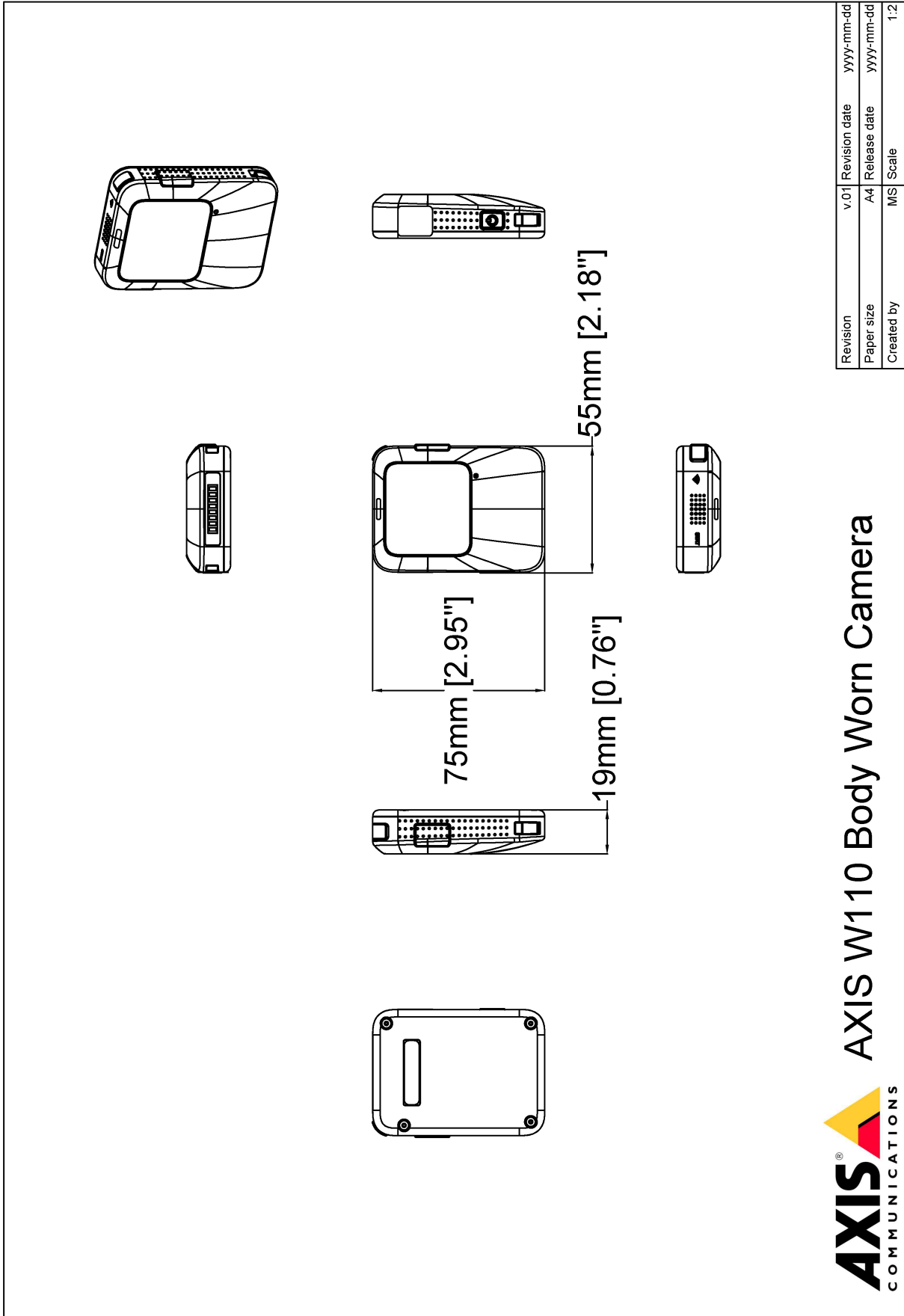
Sustentabilidade

Controle de substâncias Sem PVC, sem BFR/CFR de acordo com o padrão JEDEC/ECA JS709 RoHS de acordo com a diretiva RoHS da UE 2011/65/EU/ e EN 63000:2018 REACH de acordo com a (EC) No 1907/2006. Para SCIP UUID, consulte echa.europa.eu

Responsabilidade ambiental axis.com/environmental-responsibility
A Axis Communications é signatária do Pacto Global da ONU, leia mais em unglobalcompact.org

- a. Este produto inclui software desenvolvido pelo OpenSSL Project para uso no OpenSSL Toolkit (openssl.org) e software de criptografia desenvolvido por Eric Young (eyay@cryptsoft.com).
- b. Com pré-buffer e menos de 500 ciclos de carga.
- c. Sem pré-buffer e incluindo 1 hora de gravação por carga em 720p e menos de 500 ciclos de carga.

Esquema de dimensões



AXIS W110 Body Worn Camera

www.axis.com

