

## AXIS P1385-B Box Camera

Surveillance en intérieure – boîtier seul

Avec une résolution de 2 MP, un capteur 1/2,8", Lightfinder 2.0 et Forensic WDR, l'AXIS P1385-B offre une qualité d'image exceptionnelle, même dans des conditions d'éclairage difficiles. Équipée d'un processeur de deep learning (DPLU), elle offre une prise en charge des fonctions et applications avancées basées sur le deep learning en périphérie de réseau. AXIS Object Analytics peut détecter et classer différents types d'objets. Axis Edge Vault, une plateforme de cybersécurité matérielle, protège les informations sensibles du périphérique de tout accès non autorisé. Ce boîtier seul léger est livré sans objectif ni fixation pour une flexibilité maximale. Idéal pour différentes situations de surveillance, il est également conçu pour une utilisation en extérieur dans un boîtier.

- > [boîtier seul pour répondre à des besoins spécifiques](#)
- > [Images exceptionnelles grâce à un capteur 1/2.8"](#)
- > [Lightfinder 2.0 et Forensic WDR](#)
- > [Des analyses avec deep learning](#)
- > [Cybersécurité intégrée avec Axis Edge Vault](#)

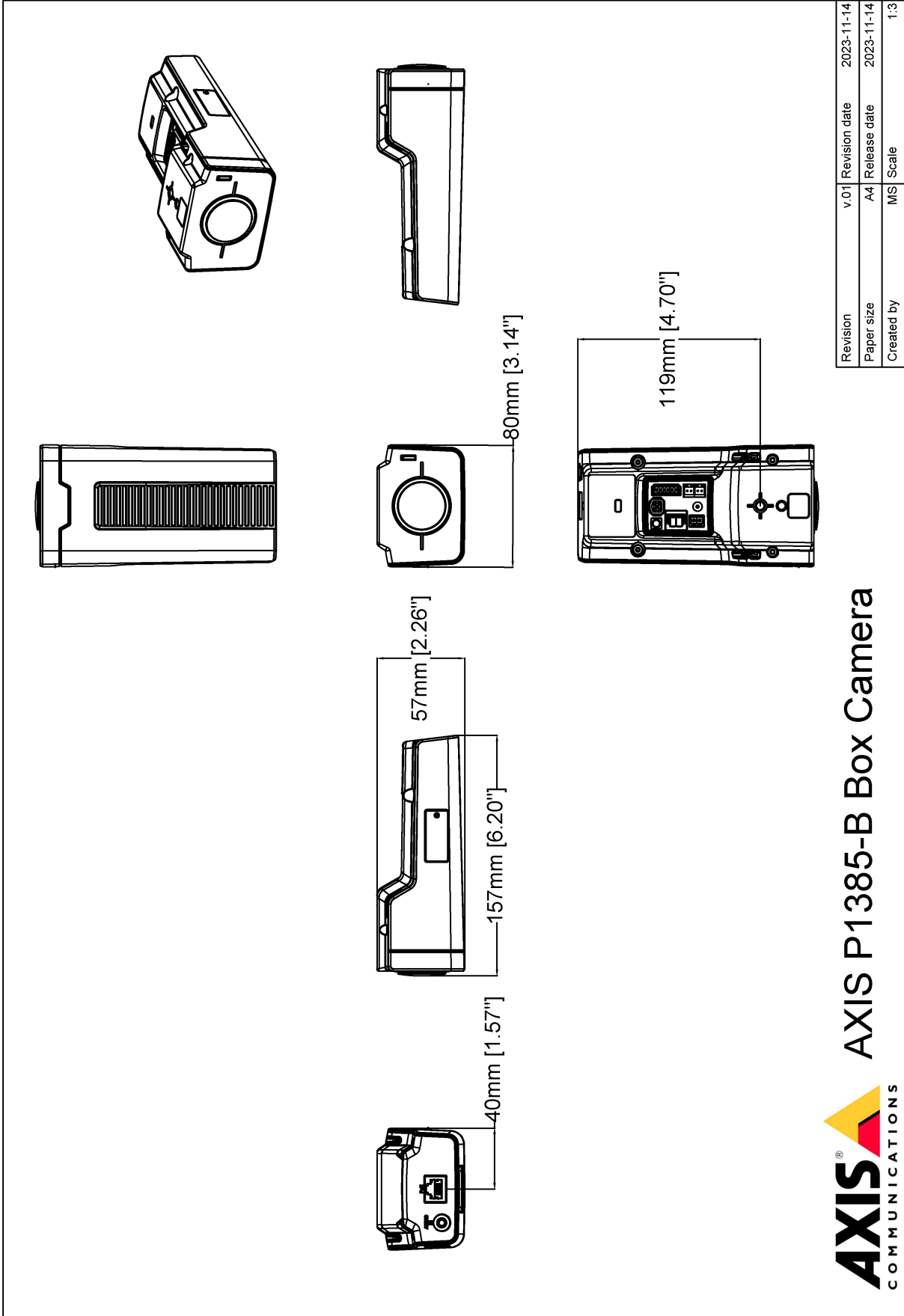


# AXIS P1385-B Box Camera

<b>Caméra</b>		<b>Entrée audio</b>	Entrée pour microphone externe déséquilibré, alimentation microphone 5 V en option Entrée numérique, alimentation en boucle 12 V en option Entrée de ligne déséquilibrée Microphone intégré (peut être désactivé)
<b>Capteur d'image</b>	Capteur CMOS RVB à balayage progressif 1/2,8" Taille des pixels 2,9 µm	<b>Sortie audio</b>	Sortie via l'appairage du haut-parleur
<b>Objectif</b>	Objectif non inclus	<b>Encodage audio</b>	24 bits LPCM, AAC-LC 8/16/32/48 kHz, G.711 PCM 8 kHz, G.726 ADPCM 8 kHz, Opus 8/16/48 kHz
<b>Jour et nuit</b>	Masque IR automatiquement amovible	<b>Réseau</b>	
<b>Éclairage minimum</b>	1080p 25/30 ips avec Forensic WDR et Lightfinder 2.0 : Avec objectif F1.4 en option Couleur : 0,05 lux à 50 IRE, F1.4 N/B : 0,01 lux à 50 IRE, F1.4 1080p 50/60 ips avec Lightfinder 2.0 : Avec objectif F1.4 en option Couleur : 0,1 lux à 50 IRE, F1.4 N/B : 0,02 lux à 50 IRE, F1.4 1080p 25/30 ips avec Forensic WDR et Lightfinder 2.0 : Avec objectif F0.9 en option Couleur : 0,02 lux à 50 IRE, F0.9 N/B : 0,005 lux à 50 IRE, F0.9	<b>Protocoles réseau</b>	IPv4, IPv6 USGv6, ICMPv4/ICMPv6, HTTP, HTTPS <sup>b</sup> , HTTP/2, TLS <sup>b</sup> , QoS Layer 3 DiffServ, FTP, SFTP, CIFS/SMB, SMTP, mDNS (Bonjour), UPnP <sup>®</sup> , SNMP v1/v2c/v3 (MIB-II), DNS/DNSv6, DDNS, NTP, NTS, RTSP, RTP, SRTP/RTSPS, TCP, UDP, IGMPv1/v2/v3, RTCP, ICMP, DHCPv4/v6, ARP, SSH, LLDP, CDP, MQTT v3.1.1, Syslog sécurisé (RFC 3164/5424, UDP/TCP/TLS), Adresse lien-local (sans configuration), IEEE 802.1X (EAP-TLS), IEEE 802.1AR
<b>Vitesse d'obturation</b>	1/37 000 s à 2 s avec 50 Hz 1/37 000 s à 2 s avec 60 Hz	<b>Intégration système</b>	
<b>Système sur puce</b>		<b>Application Programming Interface (interface de programmation d'applications)</b>	API ouverte pour l'intégration de logiciels, avec VAPIX <sup>®</sup> , métadonnées et plate-forme d'applications pour caméras Axis (ACAP) ; caractéristiques disponibles sur <a href="https://axis.com/developer-community">axis.com/developer-community</a> . L'ACAP inclut le SDK natif et le SDK Computer Vision. Connexion au cloud en un clic Profil G ONVIF <sup>®</sup> , Profil M ONVIF <sup>®</sup> , Profil S ONVIF <sup>®</sup> et Profil T ONVIF <sup>®</sup> , caractéristiques disponibles sur <a href="https://onvif.org">onvif.org</a>
<b>Modèle</b>	ARTPEC-8	<b>Systèmes de gestion vidéo</b>	Compatible avec AXIS Companion, AXIS Camera Station et le logiciel de gestion vidéo des partenaires de développement d'applications d'Axis disponibles sur <a href="https://axis.com/vms">axis.com/vms</a>
<b>Flash</b>	RAM de 1024 Mo, mémoire Flash de 8192 Mo	<b>Commandes à l'écran</b>	Stabilisation électronique d'image Changement de mode jour/nuit Désembuage Plage dynamique étendue (WDR) Indicateur de diffusion vidéo Mise au point automatique Masques de confidentialité Clip multimédia
<b>Capacités de calcul</b>	Processeur de deep learning (DLPU)	<b>Edge-to-Edge</b>	Appairage de microphone Appairage du haut-parleur
<b>Vidéo</b>		<b>Conditions de l'événement</b>	Audio : détection audio, lecture de clips audio Statut du dispositif : Au-dessus/en dessous/dans la température de fonctionnement, adresse IP supprimée/bloquée, nouvelle adresse IP, perte du réseau, système prêt, protection contre les surintensités de l'alimentation en boucle, flux de données vidéo en direct actif Statut de l'entrée audio numérique Stockage edge : enregistrement en cours, interruption du stockage, problèmes d'état du stockage détectés E/S : entrée numérique, sortie numérique, déclenchement manuel, entrée virtuelle MQTT : sans état Programmés et récurrents : programme Vidéo : dégradation du débit binaire moyen, mode jour-nuit, sabotage
<b>Compression vidéo</b>	Profils de base, principal et avancé H.264 (MPEG-4 Partie 10/AVC) Profil principal H.265 (MPEG-H Partie 2/HEVC) Motion JPEG	<b>Déclenchement d'actions en cas d'événement</b>	Clips audio : lecture, arrêt Mode jour-nuit E/S : activer/désactiver l'E/S une fois, activer/désactiver l'E/S tant que la règle est active MQTT : publication Notification : HTTP, HTTPS, TCP et e-mail Incrustation de texte Enregistrements : enregistrer, enregistrer tant que la règle est active Pièges SNNP : envoyer, envoyer tant que la règle est active LED d'état : clignotant, clignotant tant que la règle est active Téléchargement d'images ou de vidéos sur IP : FTP, SFTP, HTTP, HTTPS, partage de réseau et e-mail Mode WDR
<b>Résolution</b>	1920 x 1080 à 160 x 90		
<b>Fréquence d'image</b>	Avec Forensic WDR : Jusqu'à 25/30 ips (50/60 Hz) dans toutes les résolutions Sans WDR : Jusqu'à 50/60 ips (50/60 Hz) dans toutes les résolutions		
<b>Flux vidéo</b>	Jusqu'à 20 flux vidéo uniques et configurables <sup>a</sup> Technologie Axis Zipstream en H.264 et H.265 Fréquence d'images et bande passante contrôlables H.264/H.265 VBR/ABR/MBR Mode faible latence Indicateur de diffusion vidéo		
<b>Rapport signal/bruit :</b>	> 55 dB		
<b>Plage dynamique étendue (WDR)</b>	Forensic WDR : jusqu'à 120 dB en fonction de l'emplacement		
<b>Diffusion multi-vues</b>	Jusqu'à 8 zones de vue détournées individuellement		
<b>Réduction du bruit</b>	Filtre spatial (réduction de bruit 2D) Filtre temporel (réduction de bruit 3D)		
<b>Paramètres d'image</b>	Contraste, luminosité, netteté, balance des blancs, seuil jour/nuit, courbe des gammas, mode d'exposition, zones d'exposition, désembuage, correction de la distorsion en barillet, compression, rotation : 0°, 90°, 180°, 270° incluant le format corridor, mise en miroir, incrustation de texte et d'image, incrustation dynamique de texte et d'image, masques de confidentialité, masque de confidentialité polygone, ouverture de cible Profils de scène : criminalistique, vivant, aperçu du trafic		
<b>Traitement de l'image</b>	Axis Zipstream, Forensic WDR, Lightfinder 2.0		
<b>Panoramique, Inclinaison et Zoom (PTZ)</b>	PTZ numérique, positions pré-réglées Tour de position pré-réglée, file d'attente de contrôle, indicateurs de direction à l'écran Ronde de contrôle (100 max.)		
<b>Audio</b>			
<b>Fonctionnalités audio</b>	Contrôle automatique du gain Appairage du haut-parleur		
<b>Diffusion audio</b>	Duplex configurable : Unidirectionnel (simplex) bidirectionnel (half-duplex, full-duplex)		

<b>Aides à l'installation intégrées</b>	Assistant de mise à niveau, mise au point arrière à distance	<b>Connecteurs</b>	Réseau : Câble RJ45 10BASE-T/100BASE-TX/1000BASE-T PoE blindé E/S : Bloc terminal 6 broches 2,5 mm pour 2 entrées d'alarme supervisées et 2 sorties (sortie 12 V CC, 50 mA en charge max.) Audio : Entrée micro ou ligne 3,5 mm Communication série : RS485/RS422, 2 pièces, 2 pos, full-duplex, bornier Alimentation : Entrée CC, bloc terminal Objectif : Connecteur i-CS (compatible avec P-Iris et diaphragme DC) Connecteur AXIS T92G20
<b>Fonctions d'analyse</b>		<b>Stockage</b>	Compatible avec les cartes microSD/microSDHC/microSDXC Prise en charge du cryptage des cartes SD (AES-XTS-Plain64 256 bits) Enregistrement dans un espace de stockage réseau (NAS) Pour des recommandations sur les cartes SD et le stockage NAS, voir <a href="http://axis.com">axis.com</a>
<b>Applications</b>	Inclus : AXIS Object Analytics, AXIS Scene Metadata, AXIS Image Health Analytics, AXIS Live Privacy Shield <sup>c</sup> , AXIS Video Motion Detection Pris en charge : Prise en charge d'AXIS Camera Application Platform permettant l'installation d'applications tierces, voir <a href="http://axis.com/acap">axis.com/acap</a>	<b>Conditions de fonctionnement</b>	-10 °C à 55 °C (14 °F à 131 °F) Humidité relative 10 % à 85 % (sans condensation)
<b>AXIS Object Analytics</b>	Classes d'objets : humains, véhicules (types : voitures, bus, camions, vélos) Classes d'objets : humains, véhicules (types : voitures, bus, camions, vélos, autre) Scénarios : franchissement de ligne, objet dans la zone, temps dans la zone, comptage de passages, occupation dans la zone Jusqu'à 10 scénarios Autres fonctions : objets déclenchés visualisés avec trajectoires, matrices de caractères et tableaux à codes couleurs Zones d'inclusion et d'exclusion polygone Configuration de la perspective Événement d'alarme de mouvement ONVIF	<b>Conditions de stockage</b>	-40 °C à 65 °C (-40 °F à 149 °F) Humidité relative de 5 à 95 % (sans condensation)
<b>AXIS Image Health Analytics</b>	Paramètres de détection : Sabotage : image bloquée, image redirigée Dégradation de l'image : image brouillée, image sous-exposée Autres caractéristiques : sensibilité, période de validation	<b>Dimensions</b>	Pour obtenir les dimensions du produit dans son ensemble, voir le plan coté dans cette fiche technique.
<b>AXIS Scene Metadata</b>	Classes d'objets : humains, visages, véhicules (types : voitures, bus, camions, vélos), plaques d'immatriculation Attributs de l'objet : confiance, position	<b>Poids</b>	395 g (0,9 lb)
<b>Agréments</b>		<b>Contenu de la boîte</b>	Caméra, guide d'installation, connecteurs pour blocs terminaux, clé d'authentification du propriétaire
<b>Marquages de produit</b>	UL/cUL, UKCA, CE, KC, EAC, VCCI, RCM	<b>Accessoires en option</b>	Microphones AXIS, injecteurs AXIS Objectifs avec monture CS AXIS AXIS T8415 Wireless Installation Tool AXIS Surveillance Cards Pour en savoir plus sur les accessoires, rendez-vous sur <a href="http://axis.com/products/axis-p1385-b#accessories">axis.com/products/axis-p1385-b#accessories</a>
<b>CEM</b>	CISPR 35, CISPR 32 Classe A, EN 55035, EN 55032 Classe A, EN 50121-4, EN 61000-6-1, EN 61000-6-2 Japon : VCCI Classe A Corée : KS C 9835, KS C 9832 Classe A États-Unis : FCC partie 15 - sous-partie B, Classe A	<b>Outils système</b>	AXIS Site Designer, AXIS Device Manager, AXIS Device Manager Extend, sélecteur de produits, sélecteur d'accessoires, calculateur d'objectif Disponible sur <a href="http://axis.com">axis.com</a>
<b>Sécurité</b>	CAN/CSA C22.2 No. 62368-1 ed. 3, IEC/EN/UL 62368-1 ed. 3, IS 13252	<b>Langues</b>	Anglais, Allemand, Français, Espagnol, Italien, Russe, Chinois simplifié, Japonais, Coréen, Portugais, Polonais, Chinois traditionnel, Néerlandais, Tchèque, Suédois, Finnois, Turc, Thaï, Vietnamien
<b>Environnement</b>	IEC 60068-2-1, IEC 60068-2-2, IEC 60068-2-6, IEC 60068-2-14, IEC 60068-2-27, IEC 60068-2-78	<b>Garantie</b>	Garantie de 5 ans, voir <a href="http://axis.com/warranty">axis.com/warranty</a>
<b>Réseau</b>	NIST SP500-267, IPv6 USGv6	<b>Références</b>	Disponible sur <a href="http://axis.com/products/axis-p1385-b#part-numbers">axis.com/products/axis-p1385-b#part-numbers</a>
<b>Cybersécurité</b>	ETSI EN 303 645, FIPS 140	<b>Écoresponsabilité</b>	
<b>Cybersécurité</b>		<b>Contrôle des substances</b>	Sans PVC et sans BFR/CFR conformément à la norme JEDEC/ECA JS709 RoHS conformément à la directive de l'UE RoHS 2011/65/EU et EN 63000:2018 REACH conformément à la directive (CE) n° 1907/2006. Pour l'UUID SCIP, voir <a href="http://echa.europa.eu">echa.europa.eu</a> .
<b>Sécurité locale</b>	Logiciel : SE signé, protection contre les attaques par force brute, authentification Digest et flux de code d'autorisation OAuth 2.0 RFC6749 OpenID pour la gestion centralisée des comptes ADFS, protection par mot de passe Matériel : Plateforme de cybersécurité Axis Edge Vault Élément sécurisé (CC EAL 6+), identifiant de périphérique Axis, keystore sécurisé, vidéo signée, démarrage sécurisé	<b>Matériaux</b>	Contenu en plastique à base de carbone renouvelable : 3 % (produits bio) Vérification conformément aux lignes directrices de l'OCDE concernant le devoir de diligence pour les chaînes d'approvisionnement en minerais provenant de zones de conflit Pour en savoir plus sur le développement durable chez Axis, rendez-vous sur <a href="http://axis.com/about-axis/sustainability">axis.com/about-axis/sustainability</a>
<b>Sécurité réseau</b>	IEEE 802.1X (EAP-TLS, PEAP-MSCHAPv2) <sup>b</sup> , IEEE 802.1AR, HTTPS/HSTS <sup>b</sup> , TLS v1.2/v1.3 <sup>b</sup> , sécurité de l'heure réseau (NTS), IGC de certification X.509, filtrage d'adresse IP	<b>Responsabilité environnementale</b>	<a href="http://axis.com/environmental-responsibility">axis.com/environmental-responsibility</a> Axis Communications est signataire du Pacte mondial des Nations unies ; pour en savoir plus, accédez à <a href="http://unglobalcompact.org">unglobalcompact.org</a>
<b>Documentation</b>	<i>Guide de protection d'AXIS OS</i> <i>Politique de gestion des vulnérabilités d'Axis</i> <i>Modèle de développement de sécurité Axis</i> Nomenclature logicielle d'AXIS OS Pour télécharger des documents, rendez-vous sur <a href="http://axis.com/support/cybersecurity/resources">axis.com/support/cybersecurity/resources</a> Pour en savoir plus sur la prise en charge de la cybersécurité Axis, rendez-vous sur <a href="http://axis.com/cybersecurity">axis.com/cybersecurity</a>	<p>a. Nous recommandons 3 flux vidéo uniques au maximum par caméra ou canal, pour optimiser l'expérience utilisateur et la consommation de bande passante réseau et d'espace de stockage. Un flux vidéo unique peut être diffusé à de nombreux clients vidéo sur le réseau via avec la méthode de transport multicast ou unicast via une fonction de réutilisation de flux intégrée.</p> <p>b. Ce produit comprend des logiciels développés par le projet OpenSSL pour une utilisation dans la boîte à outils OpenSSL (<a href="http://openssl.org">openssl.org</a>), ainsi qu'un logiciel de cryptographie développé par Eric Young (<a href="mailto:ey@cryptsoft.com">ey@cryptsoft.com</a>).</p> <p>c. Disponible en téléchargement</p>	
<b>Général</b>			
<b>Boîtier</b>	Boîtier aluminium Protection étanche avec revêtement antireflet noir Couleur : blanc NCS S 1002-B, noir NCS S 9000-N		
<b>Fixation</b>	Filet avec vis pour trépied ¼"-20 UNC		
<b>Alimentation</b>	Alimentation par Ethernet (PoE) IEEE 802.3af/802.3at Type 1 Classe 3 Typique 2,97 W, max 9,31 W 10-28 V CC, typique 3,15 W, 7,76 W max		

# Plan coté



Revision	v.01	Revision date	2023-11-14
Paper size	A4	Release date	2023-11-14
Created by	MS	Scale	1:3

**AXIS** COMMUNICATIONS  
**AXIS P1385-B Box Camera**

## Fonctionnalités en surbrillance

### AXIS Object Analytics

AXIS Object Analytics est une analyse vidéo préinstallée et polyvalente qui détecte et classe les personnes, les véhicules et les types de véhicules. Grâce aux algorithmes d'IA et aux conditions de comportement, elle analyse la scène et son comportement spatial en lui-même, le tout sur mesure pour répondre à vos besoins spécifiques. Évolutive et edge-based, elle requiert un effort de configuration minimal et prend en charge différents scénarios s'exécutant simultanément.

### Axis Edge Vault

Axis Edge Vault est la plate-forme de cybersécurité matérielle qui protège les périphériques Axis. Elle constitue la base sur qui reposent toutes les opérations sécurisées et offre des fonctions qui protègent l'identité de l'appareil, préservent son intégrité et protègent les informations sensibles contre tout accès non autorisé. Par exemple, le **démarrage sécurisé** garantit qu'un appareil ne peut démarrer qu'avec un **SE signé**, ce qui empêche toute manipulation physique de la chaîne d'approvisionnement. Avec le système d'exploitation signé, le périphérique est aussi capable de valider un nouveau logiciel de dispositif avant d'accepter son installation. Et le **keystore sécurisé** est un élément clé de la protection des informations cryptographiques utilisées dans le cadre des communications sécurisées (IEEE 802.1X, HTTPS, identifiant de périphérique Axis, clés de contrôle d'accès, etc.) contre toute extraction malveillante en cas de faille. Le keystore sécurisé et des connexions sécurisées sont mis en œuvre via un module de calcul cryptographique basé sur du matériel certifié FIPS 140 et conforme aux critères courants.

En outre, la vidéo signée garantit que les preuves vidéo peuvent être vérifiées comme non falsifiées. Chaque caméra utilise sa clé de signature vidéo unique, stockée en toute sécurité dans le keystore sécurisé, pour ajouter une signature dans le flux de données vidéo permettant de remonter la vidéo à la caméra Axis d'où elle provient.

Pour en savoir plus sur Axis Edge Vault, rendez-vous sur [axis.com/solutions/edge-vault](https://www.axis.com/solutions/edge-vault).

### Stabilisation électronique d'image

Le stabilisateur électronique d'image (EIS) permet une vidéo fluide dans des situations où une caméra est soumise à des vibrations. Des capteurs gyroscopiques intégrés détectent en permanence les mouvements et les vibrations de la caméra, et ils ajustent automatiquement l'image afin de capturer toujours les détails dont vous avez besoin. Le stabilisateur électronique d'image se base sur divers algorithmes de modélisation du mouvement de la caméra, utilisés pour corriger les images.

### Forensic WDR

Les caméras Axis dotées de la technologie de plage dynamique étendue (WDR) font la différence entre voir clairement des détails médico-légaux importants et ne voir qu'un flou dans des conditions de lumière difficiles. La différence entre les points les plus sombres et les points les plus lumineux risque de générer des problèmes d'utilisation et de clarté de l'image. Forensic WDR réduit efficacement le bruit et les artefacts visibles pour produire un flux vidéo ajusté de manière à faciliter au maximum les investigations post-incident.

### Lightfinder

La technologie Axis Lightfinder offre une vidéo couleur haute résolution avec un flou de mouvement minimal, même dans des conditions de quasi-obscurité. Grâce à la suppression des bruits, Axis Lightfinder rend les zones sombres d'une scène visibles et capture les détails en très faible luminosité. En fait, les caméras dotées de la fonction Lightfinder perçoivent mieux les couleurs que l'œil humain lorsque la luminosité est faible. Dans les environnements où la caméra est utilisée à des fins de surveillance, la couleur s'avère parfois le facteur critique pour identifier une personne, un objet ou un véhicule.

Pour en savoir plus, voir [axis.com/glossary](https://www.axis.com/glossary)