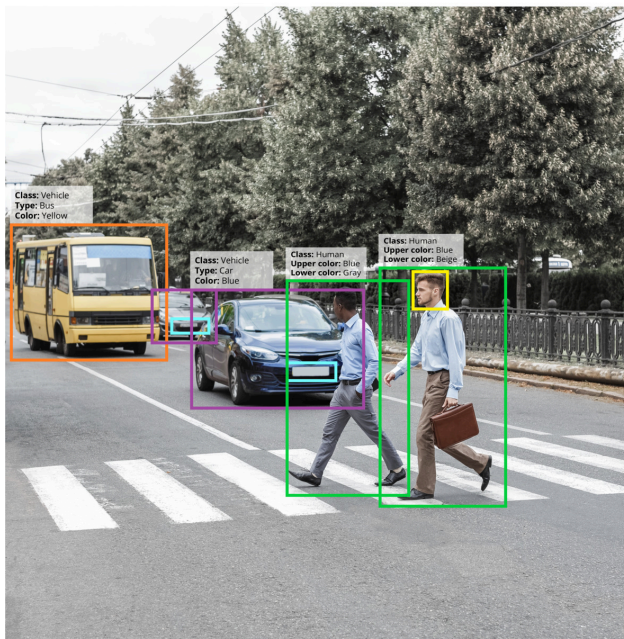


## AXIS Scene Metadata

Informazioni utili attraverso l'analisi della scena

AXIS Scene Metadata migliorano la comprensione della scena, fornendo dettagli critici come le classi di oggetti (umani o veicoli), l'abbigliamento e i colori dei veicoli, le targhe e i dati relativi alla velocità. Ciò consente decisioni rapide, azioni automatiche e ricerca semplificata. AXIS Scene Metadata funge da ponte tra l'esecuzione di analisi su edge e le informazioni utili, rendendo i dati accessibili e gestibili. Integrato in modo trasparente con soluzioni di terze parti attraverso metodi standard e fornito direttamente dalle telecamere Axis al software di gestione video, AXIS Scene Metadata aiuta a ridurre i costi di sistema e operativi garantendo efficienza e precisione.

- > **Guidare le azioni e le decisioni classificando i dati**
- > **Migliorare la comprensione della scena e ottenere informazioni**
- > **Rendere il video ricercabile**
- > **Ottimizzare l'efficienza del sistema mediante l'analisi edge**



## AXIS Scene Metadata

Generale		Attributi dell'oggetto
<b>Casi d'uso tipici</b>	Offre rilevamenti basati sull'intelligenza artificiale e classificazioni granulari di oggetti in movimento per consentire la ricerca forense, la comprensione della scena, le informazioni utili e per identificare tendenze e schemi.	Video: colore del veicolo, colore dell'abbigliamento superiore/inferiore, attendibilità, posizione, velocità, distanza, direzione, longitudine e latitudine, informazioni sulla targa <sup>a</sup> Radar: sicurezza, posizione, velocità, distanza, direzione, longitudine e latitudine
<b>Dispositivi supportati</b>	Telecamere Axis con un MLPU o DLPU Radar Axis	<b>Limiti</b> Un contrasto insufficiente può influire sulle prestazioni di rilevamento e classificazione.
<b>Piattaforma di calcolo</b>	Edge	Integrazione di sistemi
<b>Configurazione</b>	Abilitare i metadati della scena nell'interfaccia Web del dispositivo, tramite un'API o un VMS	<b>API (interfaccia per la programmazione di applicazioni)</b> API aperte per l'integrazione di software, tra cui VAPIX® AXIS Camera Application Platform (ACAP) e la possibilità di utilizzare il flusso di metadati in ACAP Native SDK; specifiche disponibili all'indirizzo <a href="http://axis.com">axis.com</a> Profilo M di ONVIF®, specifica disponibile all'indirizzo <a href="http://onvif.org">onvif.org</a>
Funzionalità	<b>Caratteristiche</b> Video: metodi di consegna dei metadati consolidati e del frame per applicazioni in tempo reale e post-elaborazione, istantanea migliore per includere un'immagine ritagliata di oggetti rilevati nell'output dei metadati, visualizzazione dei metadati nell'interfaccia web del dispositivo	<b>Protocolli di rete</b> RTSP
<b>Classi oggetto</b>	Video: esseri umani, volti, veicoli (tipi: auto, autobus, camion, biciclette/moto), targhe Radar: esseri umani, veicoli	<b>Strumenti di sistema</b> AXIS Metadata Monitor

a. *Richiede una AXIS Q1686-DLE Radar-Video Fusion Camera con AXIS License Plate Verifier.*