

## AXIS P5676-LE PTZ Camera

### Leistungsstarke 4 MP PTZ mit IR

Leistungsstarke PTZ-Kamera mit einer Bildqualität von 4 MP, 30-fachem optischem Zoom und IR. Forensic WDR und Lightfinder 2.0 gewährleisten selbst bei schwierigen Lichtverhältnissen oder nahezu völliger Dunkelheit gestochen scharfe Farbbilder sich bewegender Objekte. Sie unterstützt Analysefunktionen und umfasst AXIS Object Analytics zur Erfassung und Klassifizierung von Personen und Fahrzeugen. Darüber hinaus bietet diese kostengünstige Kamera integrierte Cybersicherheitsfunktionen, die ihr System zuverlässig vor Angriffen und unbefugten Zugriffen schützen. Axis Zipstream mit H.264/H.265 sorgt für einen deutlich geringeren Bandbreiten- und Speicherplatzbedarf. Für eine komplette 360°-Überwachungssicht lässt sich die Kamera mit der Adapterhalterung AXIS TP6902-E zudem ganz einfach an eine AXIS Q6100-E anklicken.

- > **4 MP mit 30-fachem optischem Zoom**
- > **Forensic WDR, Lightfinder 2.0, IR-Beleuchtung**
- > **Unterstützung fortschrittlicher Analysefunktionen**
- > **Integrierte Cybersicherheitsfunktionen**
- > **Zipstream mit Unterstützung für H.264 / H.265**



# AXIS P5676-LE PTZ Camera

<b>Modell</b>	AXIS P5676-LE 50 Hz AXIS P5676-LE 60 Hz
<b>Kamera</b>	
<b>Bildsensor</b>	1/2,9 Zoll CMOS RGB mit Vollbildverfahren
<b>Objektiv</b>	Vario-Fokus, 4,5 bis 135 mm, F1.6 bis 4.6 Horizontales Sichtfeld: 57,1°–2,1° Vertikales Sichtfeld: 34,4°–1,2° Minimaler Fokusabstand: 1,3 m Autofokus, P-Iris-Steuerung
<b>Tag und Nacht</b>	Automatisch entfernbare Infrarot-Sperrfilter
<b>Minimale Ausleuchtung</b>	Farbe: 0,1 Lux bei 30 IRE, F1.6 S/W: 0,01 Lux bei 30 IRE F1.6 0 Lux mit aktivierter IR-Beleuchtung Farbe: 0,11 Lux bei 50 IRE, F1.6 S/W: 0,03 Lux bei 50 IRE F1.6 0 Lux mit aktivierter IR-Beleuchtung
<b>Verschlusszeit</b>	1/50000 s bis 1/5 s bei 50 Hz 1/62500 s bis 1/5 s bei 60 Hz
<b>Schwenken/Neigen/Zoomen</b>	Schwenken: 360° endlos, 0,1° bis 350°/s Neigen: 0–90°, 0,1° bis 350°/s Zoom: 30-facher optischer und 12-facher digitaler Zoom, Gesamtzoom 360x 256 voreingestellte Positionen, Nadir-Flip, begrenzte Guard-Tour, Steuerungswarteschlange, On-Screen-Richtungsanzeige, neuer Nullsetzen der Schwenkkoordinaten, Fokusabruf, Spot-Fokussierung

<b>System-on-Chip (SoC)</b>	
<b>Modell</b>	ARTPEC-7
<b>Speicher</b>	1024 MB RAM, 512 MB Flash
<b>Rechenleistung</b>	Machine Learning Processing Unit (MLPU)

<b>Video</b>	
<b>Videokomprimierung</b>	H.264 (MPEG-4 Part 10/AVC) Baseline-, Main- und High-Profile H.265 (MPEG-H Teil 2/HEVC) Main Profile Motion JPEG
<b>Auflösung</b>	(16:9) 2688 x 1512 bis 320 x 180
<b>Bildfrequenz</b>	Bis zu 60/50 Bilder pro Sekunde (60/50 Hz) in allen Auflösungen
<b>Video-Streaming</b>	Mehrere, einzeln konfigurierbare Videostreams in H.264, H.265 und Motion JPEG Steuerbare Bildfrequenz und Bandbreite Axis Zipstream technology in H.264 und H.265 VBR/ABR/MBR H.264/H.265 Modus für geringe Verzögerung Indikator für Video-Streaming

<b>Bildeinstellungen</b>	Komprimierung, Sättigung, Helligkeit, Schärfe, Kontrast, lokaler Kontrast, Weißabgleich, Belichtungssteuerung, Belichtungsbereiche, Forensic WDR: Bis zu 120 dB je nach Szene, Entnebelung, Tag/Nacht-Umschaltung, Tonwert Zuordnung, Feineinstellung des Verhaltens bei schwachem Licht, Drehung: 0°, 180°, Text- und Bild-Overlay, PTZ-Standbild, elektronische Bildstabilisierung, Korrektur der Tonnenverzeichnung, 20 individuelle Polygon- und Mosaik-Privatzonenmasken, PTZ-Orientierungshilfe, Zielblende Szenenprofile: forensisch relevant, innen, außen, Verkehrsübersicht
--------------------------	--

<b>Signal-Rausch-Verhältnis</b>	>55 dB
---------------------------------	--------

<b>Audio</b>	
<b>Audio-Streaming</b>	Zwei-Wege-Audio über Netzwerklautsprecherkopplung
<b>Audiocodierung</b>	24 Bit LPCM, AAC-LC 8/16/32/48 kHz, G.711 PCM 8 kHz, G.726 ADPCM 8 kHz, Opus 8/16/48 kHz Konfigurierbare Bitrate

<b>Audio-Eingang/-Ausgang</b>	Externer Mikrofoneingang oder Audio-E/A (erforderliches AXIS Zubehör: 10-poliger Stecker mit Schnelltrennverriegelung oder Mehrfachkabel C I/O Audio Power 1 m/5 m, nicht enthalten), automatische Verstärkungsregelung
-------------------------------	---

<b>Netzwerk</b>	
<b>Schutz vor Bedrohungen</b>	IP-Adressen-Filterung, HTTPS-Verschlüsselung, Netzwerk-Zugriffskontrolle gemäß IEEE 802.1x (EAP-TLS) <sup>a</sup> , Benutzer-Zugriffsprotokoll, zentrale Zertifikatverwaltung
<b>Netzwerkprotokolle</b>	IPv4, IPv6, USGv6, ICMPv4/ICMPv6, HTTP, HTTPS <sup>a</sup> , HTTP/2, TLS <sup>a</sup> , QoS Layer 3 DiffServ, FTP, SFTP, CIFS/SMB, SMTP, mDNS (Bonjour), UPnP <sup>®</sup> , SNMP v1/v2c/v3 (MIB-II), DNS/DNSv6, DDNS, NTP, RTSP, RTCP, RTP, SRTP/RTSPS, TCP, UDP, IGMPv1/v2/v3, DHCPv4/v6, ARP, SSH, NTCIP, LLDP, CDP, MQTT v3.1.1, Secure syslog (RFC 3164/5424, UDP/TCP/TLS), verbindungslokale Adresse (ZeroConf)

<b>Systemintegration</b>	
<b>Anwendungsprogrammierschnittstelle (engl. Application Programming Interface)</b>	Offene API für Softwareintegration, einschließlich VAPIX <sup>®</sup> , Metadaten und AXIS Camera Application Platform (ACAP). Technische Daten auf <a href="https://axis.com/developer-community">axis.com/developer-community</a> One-Click Cloud Connect ONVIF <sup>®</sup> -Profile G, ONVIF <sup>®</sup> -Profile M, ONVIF <sup>®</sup> -Profile S und ONVIF <sup>®</sup> -Profile T, technische Daten auf <a href="https://onvif.org">onvif.org</a>
<b>Videoverwaltungssysteme</b>	Kompatibel mit AXIS Camera Station Edge, AXIS Camera Station Pro, AXIS Camera Station 5 und Video Management Software von Axis Partnern, erhältlich unter <a href="https://axis.com/vms">axis.com/vms</a> .

<b>Ereignisbedingungen</b>	Audio: Audioclip-Wiedergabe, Audioerkennung Gerätestatus: Oberhalb der Betriebstemperatur, oberhalb oder unterhalb der Betriebstemperatur, unterhalb der Betriebstemperatur, Lüfterfehler, IP-Adresse entfernt, Netzwerk-Verlust, neue IP-Adresse, Stromausfall PTZ, Speicherfehler, System bereit, innerhalb des Betriebstemperaturbereichs Edge Storage: laufende Aufzeichnung, Speicherunterbrechung, Speicherintegritätsprobleme erkannt E/A: digitaler Eingang, manueller Auslöser, virtueller Eingang MQTT: abonnieren PTZ: Fehlfunktion des PTZ, PTZ-Bewegung, voreingestellte Position des PTZ erreicht, PTZ bereit Geplant und wiederkehrend: Zeitplan Video: durchschnittlicher Bitratenabfall, Tag-/Nacht-Modus, offener Livestream, Manipulation
----------------------------	--

<b>Ereignisaktionen</b>	Audioclips: Wiedergabe, Stopp Tag-/Nachtmodus Rundgangüberwachung E/A: I/O einmalig umschalten, I/O umschalten, während die Regel aktiv ist IR-Beleuchtung: einschalten, Beleuchtung bei aktiver Regel verwenden MQTT: veröffentlichen Benachrichtigung; HTTP, HTTPS, TCP und E-Mail Overlay-Text Positionen voreinstellbar PTZ-Autotracking: vorübergehende Erfassung starten, umschalten, Profil umschalten Aufzeichnungen: SD-Karte und Netzwerk-Freigabe SNMP-Trap-Meldungen: senden, senden während die Regel aktiv ist Hochladen von Bildern oder Videoclips: FTP, SFTP, HTTP, HTTPS, Netzwerk-Freigabe und E-Mail WDR-Modus
-------------------------	---

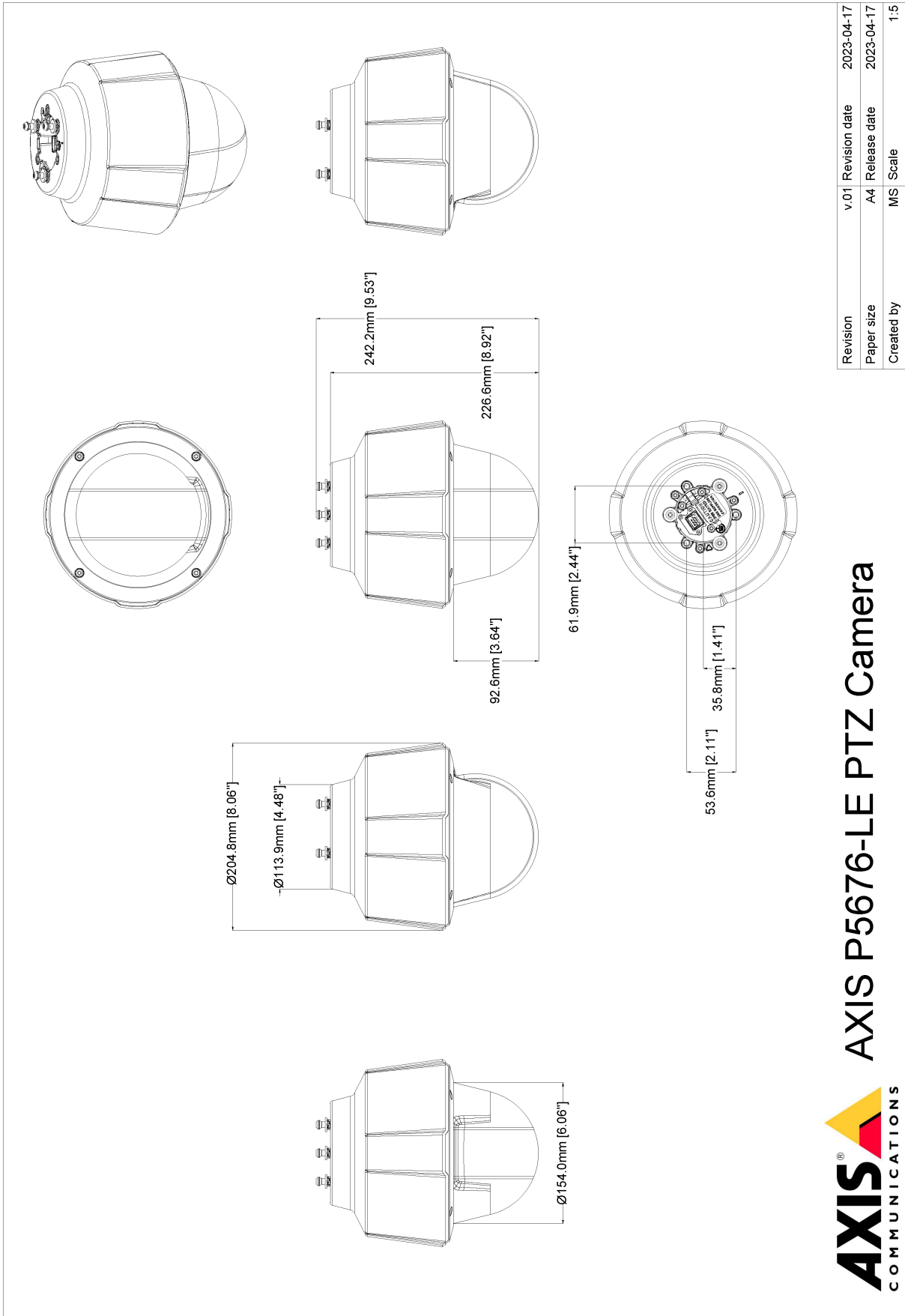
<b>Eingebaute Installationshilfen</b>	Pixelzähler, Nivellierhilfe
---------------------------------------	-----------------------------

<b>Analysefunktionen</b>	
<b>Anwendungen</b>	Eingeschlossen AXIS Object Analytics, AXIS Scene Metadata AXIS Video Motion Detection Audioerfassung, Active Gatekeeper Autotracker 2 Unterstützt AXIS Camera Application Platform zur Installation von Anwendungen anderer Hersteller. Siehe dazu <a href="https://axis.com/acap">axis.com/acap</a> .

<b>AXIS Object Analytics</b>	<p>Objektklassen: Menschen, Fahrzeuge          Szenarien: Linienüberquerung, Objekt im Bereich, Zählung der Linienüberquerungen, Verweildauer im Bereich          Bis zu 10 Szenarien          Weitere Merkmale: auslösende Objekte mit Trajektorien, farbcodierten Umgrenzungsfeldern und Tabellen visualisiert          Polygone Einschluss- und Ausschlussbereiche          Konfiguration der Perspektive          ONVIF Bewegungsalarmereignis</p>	<b>Anschlüsse</b>	<p>RJ-45 für 10BASE-T/100BASE-TX, PoE          RJ-45-Anschluss mit Schnelltrennverriegelung (IP66), Teil des Lieferumfangs          Mit 10-poligem Axis Push-Pull-Systemsteckverbinder oder Axis Multicable C I/O Audio Power 1 m/5 m (nicht im Lieferumfang enthalten):          E/A-Anschluss für Gleichstrom oder Wechselstrom, vier konfigurierbare Alarmfunktionen          Eingänge/Ausgänge: Mikroeingang, Audioeingang, Audioausgang</p>
<b>AXIS Scene Metadata</b>	<p>Objektklassen: Klassen: Menschen, Gesichter, Fahrzeuge (Typen: Autos, Busse, Lastwagen, Fahrräder), Fahrzeugkennzeichen          Zuverlässigkeit, Position</p>	<b>Infrarot-Beleuchtung</b>	<p>OptimizedIR mit energieeffizienten IR-LEDs, Wellenlänge 850 nm          Mit 30 W Midspan: Mindestens 200 m Reichweite (szeneabhängig). Die Reichweite wird bei PTZ-Bewegungen vorübergehend verringert.</p>
<b>Zulassungen</b>		<b>Speicherung</b>	<p>Unterstützt Karten des Typs SD, SDHC und SDXC          Unterstützt SD-Speicherkartenverschlüsselung (AES-XTS-Plain64 256bit)          Aufzeichnung auf NAS (Network Attached Storage)          Empfehlungen zu SD-Speicherkarten und NAS-Speichern finden Sie auf <a href="http://axis.com">axis.com</a>.</p>
<b>EMV</b>	<p>CISPR 35, CISPR 32 Klasse A, EN 55032 Klasse A, EN 55035, EN 50121-4, EN 61000-3-2, EN 61000-3-3, EN 61000-6-1, EN 61000-6-2          Kanada: ICES-3(A)/NMB-3(A)          Japan: VCCI Klasse A          Korea: KS C 9835, KS C 9832 Class A          USA: FCC Teil 15 Abschnitt B Klasse A</p>	<b>Betriebsbedingungen</b>	<p>-30 °C bis +50 °C          Maximale Temperatur gemäß NEMA TS 2 (2.2.7): 74 °C          Temperatur beim Start: -30 °C          Luftfeuchtigkeit 10 bis 100 % (kondensierend)</p>
<b>Sicherheit</b>	<p>IEC/EN/UL 62368-1 ed. 3, CAN/CSA C22.2 Nr. 62368-1 Ausg. 3, IEC 62471 Risikogruppe 2, IS 13252</p>	<b>Lagerbedingungen</b>	<p>-40 °C bis 65 °C          Luftfeuchtigkeit 5 bis 95 % (nicht kondensierend)</p>
<b>Umgebung</b>	<p>IEC 60068-2-1, IEC 60068-2-2, IEC 60068-2-6, IEC 60068-2-14, IEC 60068-2-27, IEC 60068-2-78, IEC/EN 60529 IP66, IEC/EN 62262 IK10, NEMA 250 Typ 4X, NEMA TS 2 (2.2.7-2.2.9), ISO 21207 (Methode B)</p>	<b>Abmessungen</b>	<p>Höhe: 242 mm          ø 205 mm</p>
<b>Netzwerk</b>	NIST SP500-267	<b>Gewicht</b>	2,5 kg
<b>Cybersicherheit</b>	ETSI EN 303 645	<b>Im Lieferumfang enthaltenes Zubehör</b>	<p>RJ-45 Push-Pull-Steckverbinder (IP66), Installationsanleitung, Windows®-Decoderlizenz für einen Benutzer</p>
<b>Cybersicherheit</b>		<b>Optionales Zubehör</b>	<p>AXIS TP6902-E Adapter Bracket, AXIS T91B Montagehalterungen, AXIS T8154 60 W SFP Midspan, RJ-45-Kabel für den Einsatz im Außenbereich, 10-poliger Axis Push-Pull-Systemsteckverbinder, Axis Multicable C I/O Audio Power 1 m/5 m          Weiteres Zubehör finden Sie auf <a href="http://axis.com">axis.com</a></p>
<b>Edge-Sicherheit</b>	<p>Software: Signiertes Betriebssystem, Verzögerungsschutz gegen Brute-Force-Angriffe, Digest-Authentifizierung und OAuth 2.0 RFC6749 OpenID Authorization Code Flow für zentrale ADFS-Kontoverwaltung, Kennwortschutz, Verschlüsselung von SD-Speicherkarten (AES-XTS-Plain64 256bit)          Hardware: Axis Edge Vault Cybersicherheitsplattform Secure Element (CC EAL 6+), Axis Geräte-ID, sicherer Schlüsselspeicher, signiertes Video, sicheres Hochfahren</p>	<b>Sprachen</b>	<p>Englisch, Deutsch, Französisch, Spanisch, Italienisch, Russisch, Chinesisch (vereinfacht), Japanisch, Koreanisch, Portugiesisch, Chinesisch (traditionell), Niederländisch, Tschechisch, Schwedisch, Finnisch, Türkisch, Thailändisch, Vietnamesisch</p>
<b>Netzwerksicherheit</b>	<p>IEEE 802.1X (EAP-TLS, PEAP-MSCHAPv2)<sup>a</sup>, IEEE 802.1AE (MACsec PSK/EAP-TLS), IEEE 802.1AR, HTTPS/HSTS<sup>a</sup>, TLS v1.2/v1.3<sup>a</sup>, Network Time Security (NTS), X.509 Certificate PKI, hostbasierte Firewall</p>	<b>Gewährleistung</b>	<p>Informationen zur 5-jährigen Gewährleistung finden Sie auf <a href="http://axis.com/warranty">axis.com/warranty</a></p>
<b>Dokumentation</b>	<p><i>AXIS OS Hardening Guide</i>  <i>Axis Vulnerability Management-Richtlinie</i>  <i>Axis Security Development Model</i>          AXIS OS Software Bill of Material (SBOM)          Diese Dokumente stehen unter <a href="http://axis.com/support/cybersecurity/resources">axis.com/support/cybersecurity/resources</a> zum Download bereit.          Weitere Informationen zum Axis Cybersicherheitsupport finden Sie auf <a href="http://axis.com/cybersecurity">axis.com/cybersecurity</a></p>	<b>Nachhaltigkeit</b>	
<b>Allgemeines</b>		<b>Substanzkontrolle</b>	<p>PVC-frei          RoHS gemäß RoHS-Richtlinie 2011/65/EU und EN 63000:2018 REACH gemäß (EG) Nr. 1907/2006. Für SCIP UUID siehe <a href="http://echa.europa.eu">echa.europa.eu</a></p>
<b>Gehäuse</b>	<p>Entspricht IP66, NEMA 4X und IK10          Polycarbonatgehäuse          Farbe: NCS S 1002-B in Weiß, Abdeckringe umlackierbar          Eine Anleitung zum Umlackieren des Gehäuses sowie Hinweise zur Auswirkung auf die Gewährleistung erhalten Sie von Ihrem Axis Partner.</p>	<b>Material</b>	<p>Kunststoffanteil aus nachwachsenden Rohstoffen: 22 % (recycelt)          Auf Konfliktmineralien gemäß OECD-Leitfaden überprüft          Weitere Informationen zum Thema Nachhaltigkeit bei Axis finden Sie auf <a href="http://axis.com/about-axis/sustainability">axis.com/about-axis/sustainability</a></p>
<b>Stromversorgung</b>	<p>Leistungsaufnahme Kamera: normal 13 W, max. 25,5 W          IEEE 802.3at Typ 2 Klasse 4          Leistungsaufnahme Kamera: normal 13 W, max. 29 W          IEEE 802.3bt Typ 3 Klasse 6          Mehrfachanschluss:          20 bis 28 V Gleichstrom, normal 13 W, max. 30 W          20 bis 24 V AC, normal 20 VA, max. 43 VA          (High PoE-Midspan oder Netzteil nicht im Lieferumfang enthalten)</p>	<b>Verantwortung für die Umwelt</b>	<p><a href="http://axis.com/environmental-responsibility">axis.com/environmental-responsibility</a>          Axis Communications nimmt am UN Global Compact teil. Weitere Informationen hierzu finden Sie auf <a href="http://unglobalcompact.org">unglobalcompact.org</a></p>

a. *\*Dieses Produkt enthält Software, die vom OpenSSL Project zur Verwendung im OpenSSL Toolkit ([openssl.org](http://openssl.org)) entwickelt wurde, sowie kryptografische Software, die von Eric Young ([eyay@cryptsoft.com](mailto:eyay@cryptsoft.com)) geschrieben wurde.*

# Maßbild



Revision	v.01	Revision date	2023-04-17
Paper size	A4	Release date	2023-04-17
Created by	MS	Scale	1:5

© 2023 Axis Communications

# AXIS P5676-LE PTZ Camera

www.axis.com

