

## AXIS W102 Body Worn Camera

Robustez e confiabilidade para agilidade operacional

A AXIS W102 Body Worn Camera capacita e protege oficiais e guardas de segurança. Uma plataforma de hardware atualizada e um sensor de imagem minimizam o desfoque por movimento e maximizam a sensibilidade à luz. Microfones digitais cuidadosamente colocados esclarecem o som e reduzem o ruído do vento. Até 120 segundos de buffering e sinalizadores Bluetooth<sup>®</sup> que podem acionar câmeras próximas ajudam a capturar incidentes em todos os ângulos. O suporte ao AXIS Body Worn Live permite o stream ao vivo via Wi-Fi<sup>®</sup> ou hotspot móvel. Além disso, nossa plataforma de segurança cibernética baseada em hardware e várias camadas de proteção por criptografia garantem a integridade do dispositivo e protegem informações confidenciais contra acesso não autorizado.

- > **Imagens sempre nítidas**
- > **Excelente qualidade de som**
- > **Longa duração da bateria**
- > **Suporte a stream ao vivo**
- > **Múltiplas camadas de criptografia**



# AXIS W102 Body Worn Camera

Câmara	
<b>Sensor de imagem</b>	CMOS RGB de 1/2,9 pol. com varredura progressiva Sensibilidade: 0,1 lux
<b>Lente</b>	Comprimento focal, 2,3 mm Campo de visão horizontal: 137° Campo de visão vertical: 76° Íris fixa, F2.1
<b>Dia e noite</b>	Filtro de bloqueio de IR automático
<b>Velocidade do obturador</b>	1/20000 s a 1/25 s com 50 Hz 1/20000 s a 1/30 s com 60 Hz
Sistema em um chip (SoC)	
<b>Modelo</b>	S6L
<b>Memória</b>	1024 MB de RAM, 512 MB de flash
Vídeo	
<b>Compressão do vídeo</b>	H.264 (MPEG-4 Parte 10/AVC) perfil High
<b>Resolução</b>	1920 x 1080, 1280 x 720
<b>Taxa de quadros</b>	25 fps a 50 Hz 30 fps a 60 Hz
<b>Streams de vídeo</b>	Axis Zipstream para dispositivos de uso corporal
<b>WDR (Wide Dynamic Range, Amplo Alcance Dinâmico)</b>	WDR (Wide Dynamic Range, Amplo Alcance Dinâmico)
<b>Configurações da imagem</b>	Estabilização eletrônica de imagem (720p), correção de distorção de barril
Áudio	
<b>Recursos de áudio</b>	Aperfeiçoador de voz, cancelamento de ruído
<b>Entrada de áudio</b>	Microfones duplos integrados (podem ser desativados)
<b>Codificação de áudio</b>	AAC-LC Um canal: 48 kHz, 128 kbps Dois canais (otimizados para o modo de pós-processamento): 48 kHz, 2 de 128 kbps
Aprovações	
<b>Marcações de produtos</b>	UL/cUL, CE, KC, VCCI, RCM, BSMI, MIC, WEEE, FCC, ICES, CONATEL, ANATEL, ICASA, NCC, ENACOM, BIS, IFT, NOM, SRRC
<b>Cadeia de suprimentos</b>	Compatível com TAA
<b>EMC</b>	CISPR 35, CISPR 32 Classe B, EN 55035 Classe B, EN 55032 Classe B, EN 61000-6-1, EN 61000-6-2 Austrália/Nova Zelândia: RCM AS/NZS CISPR 32 Classe B Canadá: ICES-3(B)/NMB-3(B) Japão: VCCI Classe B Coreia: KS C 9835, KS C 9832 Classe B EUA: FCC Parte 15 Subparte B Classe B
<b>Segurança</b>	CAN/CSA C22.2 No. 62368-1 ed. 3, IEC/EN/UL 62368-1 ed. 3, EN 62311
<b>Ambiente</b>	IEC 60068-2-1, IEC 60068-2-2, IEC 60068-2-14, IEC 60068-2-78, IEC/EN 60529 IP67, MIL-STD-810H (Método 501.7, 503.7, 505.7, 509.7, 512.6, 516.8)
<b>Sem fio</b>	EN 300328, EN 300440, EN 301893, EN 303413, EN 301489-1, EN 301489-17, Parte 15 FCC, Subparte C, RSS-247
<b>Cibersegurança</b>	ETSI EN 303 645
Cibersegurança	
<b>Segurança de borda</b>	<b>Software:</b> Sistema operacional assinado, proteção contra atrasos por força bruta, autenticação digest, proteção por senha <b>Hardware:</b> Plataforma de segurança cibernética Axis Edge Vault Elemento seguro (CC EAL 6 +), segurança de sistema em chip (TEE), ID de dispositivo Axis, armazenamento de chaves seguro, vídeo assinado, inicialização segura, sistema de arquivos criptografado (AES-XTS-Plain64 256bit)

<b>Segurança de rede</b>	IEEE 802.1X (EAP-TLS, PEAP-MSCHAPv2) <sup>a</sup> , IEEE 802.1AR, HTTPS/HSTS <sup>a</sup> , TLS v1.2/v1.3 <sup>a</sup>
<b>Documentação</b>	Câmeras de uso corporal Axis – white paper sobre segurança do sistema, disponível em <a href="http://axis.com/learning/white-papers">axis.com/learning/white-papers</a> <i>Política de gerenciamento de vulnerabilidades da Axis</i> <i>Axis Security Development Model</i> Lista de materiais (SBOM) de software do AXIS OS Para baixar documentos, vá para <a href="http://axis.com/support/cybersecurity/resources">axis.com/support/cybersecurity/resources</a> Para saber mais sobre o suporte da Axis à segurança cibernética, acesse <a href="http://axis.com/cybersecurity">axis.com/cybersecurity</a>
Geral	
<b>Caixa</b>	Classificação IP67 Caixa plástica Teste de queda até 2 m Cor: preto NCS S 9000-N, branco NCS S 1002-B
<b>Montagem</b>	Klick Fast™ System
<b>Bateria</b>	Li-ion, 3600 mAh Até 15 horas de tempo de operação em 720p <sup>b</sup> Até 14 horas de tempo de operação em 1080p <sup>b</sup>
<b>Conectores</b>	Teclados Pogo USB (para acessórios Axis e carregamento usando um cabo com conector USB Tipo-C <sup>b</sup> )
<b>Armazenamento</b>	64 GB de memória não volátil, até 30 horas de vídeo gravado Padrão de criptografia AES256
<b>Vazão</b>	Câmera para controlador do sistema: 100 Mbps
<b>Gravação</b>	Pré-buffer de áudio e vídeo configurável de 0, 15, 30, 60, 90 e 120 segundos Pós-buffer de áudio e vídeo configurável de 0, 10, 30 e 60 segundos
<b>Sistema de posicionamento</b>	GPS, GLONASS, Galileo, BeiDou
<b>Localização</b>	Rastreamento, início e fim
<b>Sensor</b>	Giroscópio com 3 eixos e acelerômetro, bússola
<b>Interface do usuário</b>	Display IPS TFT colorido, 0,96 pol., 160 x 80 pixels Indicadores de status Feedback de áudio e vibração
<b>Interface sem fio</b>	Bluetooth® 5.1 Low Energy e Clássico Wi-Fi® 5 a/b/g/n/ac a 2,4 GHz, 5 GHz
<b>Condições operacionais</b>	Temperatura: De -20 °C a 55 °C (-4 °F a 131 °F) Umidade: umidade relativa de 10 – 100% (com condensação)
<b>Condições de carregamento</b>	Temperatura: De 0 °C a 35 °C (32 °F a 95 °F) Tempo de carga: <6 horas em 0 – 10 °C (32 – 50 °F) <4 horas em 10 – 30 °C (50 – 86 °F) <5 horas em 30 – 35 °C (86 – 95 °F) Umidade: Umidade relativa de 5 – 95% (sem condensação)
<b>Condições de armazenamento</b>	Temperatura (< 3 meses): De -20 °C a 45 °C (-4 °F a 113 °F) Temperatura (> 3 meses): De 23 °C a 27 °C (73 °F a 81 °F) Temperatura ideal: 25 °C (77 °F) Umidade: Umidade relativa de 5 – 95% (sem condensação)
<b>Dimensões</b>	Para obter as dimensões gerais do produto, consulte os esquemas de dimensões nesta folha de dados.
<b>Peso</b>	178 g (0,39 lb)
<b>Acessórios opcionais</b>	Klick Fast™ System para suporte de câmeras de uso corporal AXIS TW1200 Body Worn Mini Bullet Sensor AXIS TW1201 Body Worn Mini Cube Sensor AXIS TW1906 Battery Replacement App AXIS Body Worn Assistant para Android, iOS Para obter mais informações sobre acessórios, consulte <a href="http://axis.com/bodyworn">axis.com/bodyworn</a>

**Garantia:** O produto, incluindo a bateria, está sujeito a um período de garantia de 3 anos de acordo com os termos e condições estabelecidos na Garantia limitada de hardware de 5 anos da Axis que se encontra disponível em [axis.com/warranty](http://axis.com/warranty) ("Período de garantia de 3 anos"). Além dos termos e condições da garantia limitada de hardware de 5 anos da Axis, a garantia não cobrirá a degradação da bateria se a bateria tiver passado por mais de 500 ciclos de carga, se a câmera tiver sido usada ou armazenada em temperaturas fora das especificações na folha de dados, ou se as instruções do manual do usuário do produto não forem seguidas. A substituição da bateria durante o período de garantia de 3 anos realizada por qualquer outra parte que não a Axis (ou um parceiro de RMA em nome da Axis) anulará a garantia do item principal. Entre em contato com o suporte ou seu revendedor Axis para quaisquer questões relacionadas à bateria ou a serviços.

**Números de peças** Disponível em [axis.com/products/axis-w102-body-worn-camera#part-numbers](http://axis.com/products/axis-w102-body-worn-camera#part-numbers)

#### Sustentabilidade

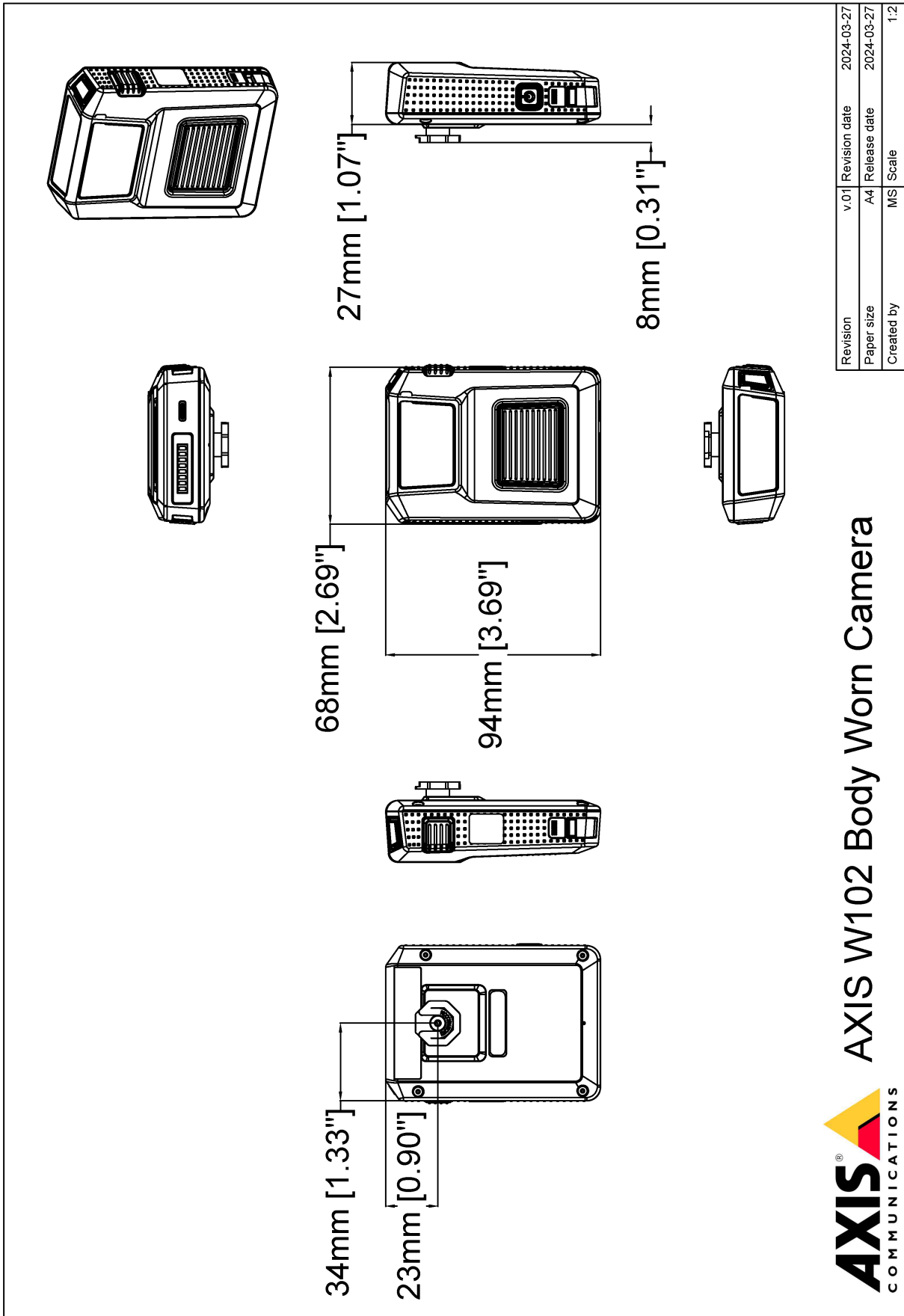
**Controle de substâncias** Sem PVC, sem BFR/CFR de acordo com o padrão JEDEC/ECA JS709 RoHS de acordo com a diretiva RoHS da UE 2011/65/EU e EN 63000:2018 REACH de acordo com a (EC) No 1907/2006. Para SCIP UUID, consulte [echa.europa.eu](http://echa.europa.eu)

**Materiais** Conteúdo de plástico reciclável baseado em carbono: 70% (base biológica)  
Triagem de minerais de conflito de acordo com as diretrizes da OCDE  
Para saber mais sobre a sustentabilidade na Axis, acesse [axis.com/about-axis/sustainability](http://axis.com/about-axis/sustainability)

**Responsabilidade ambiental** [axis.com/environmental-responsibility](http://axis.com/environmental-responsibility)  
A Axis Communications é signatária do Pacto Global da ONU, leia mais em [unglobalcompact.org](http://unglobalcompact.org)

- Este produto inclui software desenvolvido pelo OpenSSL Project para uso no OpenSSL Toolkit ([openssl.org](http://openssl.org)) e software de criptografia desenvolvido por Eric Young ([ey@cryptsoft.com](mailto:ey@cryptsoft.com)).*
- Com pré-buffer e menos de 500 ciclos de carga.*

# Esquema de dimensões



©2024 Axis Communications AB. AXIS COMMUNICATIONS, AXIS, ARTPEC e VAPIX são marcas comerciais registradas da Axis AB em várias jurisdições. Todas as outras marcas comerciais pertencem aos respectivos proprietários. Reservamo-nos o direito de inserir modificações sem aviso prévio.

